



## JUNO

PROJECTEUR ET RAIL

"Iluminación precisa de productos gracias a la perfecta distribución de la luz con lente de forma libre perceptible a la vista:



### Répartition optimale de la lumière

Grâce à une nouvelle répartition de la lumière assurée par une lentille de forme libre au lieu d'un réflecteur



### Applications idéales

Éclairage ciblé d'articles dans les panneaux muraux ou sur les surfaces de promotion



### Nouveau concept de design

Avec une lentille visible en forme de goutte et un effet à distance intense



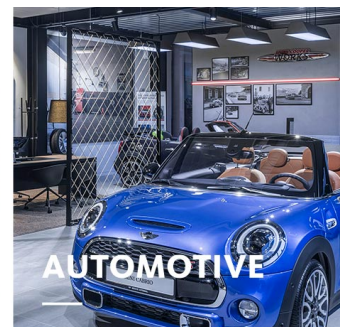
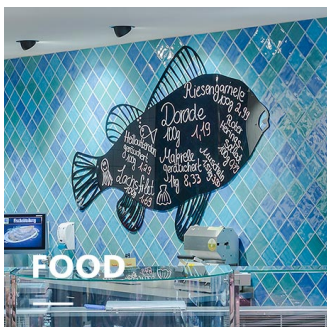
### Orientation aisée

Tête de projecteur pouvant être pivotée jusqu'à 40° ; orientation précise à l'aide de repères







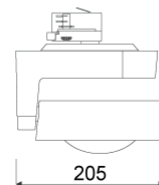
### Éclairage intelligent

Le LED<sup>IQ</sup> pour une gestion intelligente de l'éclairage



[www.oktalite.com/juno-t](http://www.oktalite.com/juno-t)

Luminaire type	Projecteur et rail
Application	éclairage d'allées, éclairage de base
Angle d'ouverture	pivotant sur 355° et orientable sur 80°
Fixation	3P Rail électrique, ne convient pas au montage vertical
Sources lumineuse	LED
Classe de flux lumineux LED	3000 lm - 5000 lm
Couleur de la lumière Blanc	2700 K, 3000 K, 3000 K - Efficient White, 3500 K, 4000 K, 4000 K - Efficient Cool
Système refroidissement	passif
Module d'alimentation	Pilote électrique intégré
Couleur du luminaire	RAL 9005 noir profond RAL 9006 aluminium blanc RAL 9016 blanc trafic Autres couleurs disponibles sur demande
Surface	Effet poudré
Tension nominale	220 - 240 V, 50/60Hz
Commande de l'éclairage	sur demande
Poids	env. 1,7 kg
Composantes	 Boîtier du luminaire
Marques de contrôle	  



Toutes les données techniques ainsi que les indications de poids et dimensions ont été élaborées avec soin. Sous réserve d'erreurs. Toutes les dimensions en mm · LED Durée de vie: L80/B10 avec température ambiante (ta) de 25 °C. Durée de vie de référence 50 000 h. Valeurs de flux lumineux et efficacité soumises à une tolérance de +/- 10 % Min CRI Ra: >80 / >90· Les images des produits servent comme des exemples et pourraient dévier de l'original · Nous nous réservons le droit d'apporter des modifications en fonction du progrès technique. Vous trouverez la documentation sur le règlement sur l'éclairage unique (SLR) dans notre zone de téléchargement. · Oktalite Lichttechnik GmbH · Mathias-Brüggen-Str. 73 · 50829 Cologne · T 49 221 59767-0 · F 49 221 59767-40 · mail@oktalite.com · www.oktalite.com · 2022-11-30



Classe de flux lumineux LED	Couleur de la lumière	CRI R <sub>a</sub>	flux lumineux du système	Puissance	max. luminaires un B16	Référence		
						blanc	argent	noir
3000 lm	2700 K	> 80	2765 lm	21 W	25	10221396	10221397	10221398
	3000 K	> 80	2845 lm	21 W	25	10221399	10221400	10221401
	3000 K - Efficient White	> 90	2875 lm	25 W	27	10221402	10221403	10221404
	3500 K	> 80	2900 lm	21 W	25	10221405	10221406	10221407
	4000 K	> 80	3000 lm	21 W	25	10221408	10221409	10221410
	4000 K - Efficient Cool	> 90	3050 lm	25 W	27	10249810	10249811	10249812
4000 lm	2700 K	> 80	3615 lm	28 W	25	10221411	10221412	10221413
	3000 K	> 80	3720 lm	28 W	25	10221414	10221415	10221416
	3000 K - Efficient White	> 90	3780 lm	34 W	28	10221417	10221418	10221419
	3500 K	> 80	3790 lm	28 W	25	10221420	10221421	10221422
	4000 K	> 80	3920 lm	28 W	25	10221423	10221424	10221425
	4000 K - Efficient Cool	> 90	4010 lm	34 W	28	10249813	10249814	10249815
5000 lm	2700 K	> 80	4400 lm	36 W	25	10221426	10221427	10221428
	3000 K	> 80	4525 lm	36 W	25	10221429	10221430	10221431
	3000 K - Efficient White	> 90	4745 lm	46 W	30	10229267	10229268	10229269
	3500 K	> 80	4610 lm	36 W	25	10221432	10221433	10221434
	4000 K	> 80	4765 lm	36 W	25	10221435	10221436	10221437
	4000 K - Efficient Cool	> 90	5025 lm	46 W	30	10249816	10249817	10249818

Efficient White: R<sub>s</sub> = 75, R<sub>i</sub> = 91, R<sub>g</sub> = 102

Toutes les données techniques ainsi que les indications de poids et dimensions ont été élaborées avec soin. Sous réserve d'erreurs. Toutes les dimensions en mm · LED Durée de vie: L80/B10 avec température ambiante (ta) de 25 °C. Durée de vie de référence 50 000 h. Valeurs de flux lumineux et efficacité soumises à une tolérance de +/- 10 % Min CRI Ra: >80 / >90· Les images des produits servent comme des exemples et pourraient dévier de l'original · Nous nous réservons le droit d'apporter des modifications en fonction du progrès technique. Vous trouverez la documentation sur le règlement sur l'éclairage unique (SLR) dans notre zone de téléchargement. · Oktalite Lichttechnik GmbH · Mathias-Brüggen-Str. 73 · 50829 Cologne · T 49 221 59767-0 · F 49 221 59767-40 · mail@oktalite.com · www.oktalite.com · 2022-11-30

## Optique Juno - LED

# oktalite

Optique

Lentille de forme libre

Type

Optique intégré

### Faisceau

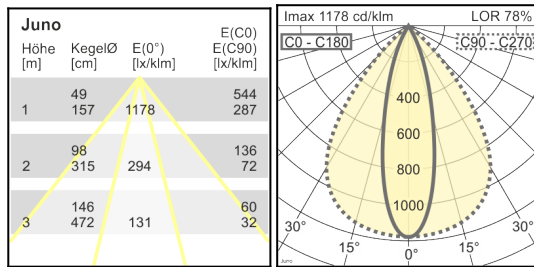
#### Diffusion ovale

Verre

LOR

sans

87 %



Toutes les données techniques ainsi que les indications de poids et dimensions ont été élaborées avec soin. Sous réserve d'erreurs. Toutes les dimensions en mm · LED Durée de vie: L80/B10 avec température ambiante (ta) de 25 °C. Durée de vie de référence 50 000 h. Valeurs de flux lumineux et efficacité soumises à une tolérance de +/- 10 % Min CRI Ra: >80 / >90· Les images des produits servent comme des exemples et pourraient dévier de l'original · Nous nous réservons le droit d'apporter des modifications en fonction du progrès technique. Vous trouverez la documentation sur le règlement sur l'éclairage unique (SLR) dans notre zone de téléchargement. · Oktalite Lichttechnik GmbH · Mathias-Brüggen-Str. 73 · 50829 Cologne · T 49 221 59767-0 · F 49 221 59767-40 · mail@oktalite.com · www.oktalite.com · 2022-11-30