



# JUNO TWIN

PROYECTOR A CARRIL



### Óptima distribución de la luz

Mediante el innovador direccionamiento de la luz con lente de forma libre en lugar de reflector



### Aplicaciones ideales

Iluminación precisa de productos en la zona de pasillos



### Innovador lenguaje de diseño

Con lente en forma de gota perceptible a la vista y excelente efecto de atracción desde lejos



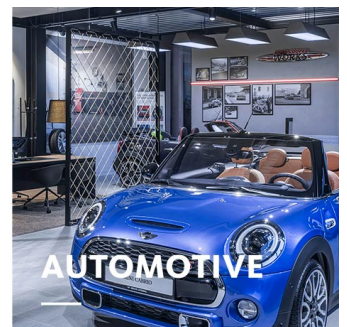
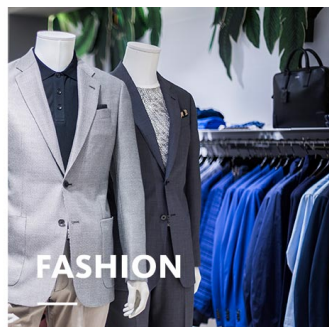
### Fácil de orientar

Cada cabeza inclinable hasta 40 grados; ajuste fácil y preciso gracias a escala de graduación



### Luz inteligente




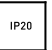

LED<sup>IQ</sup> para su sistema de gestión inteligente de la iluminación

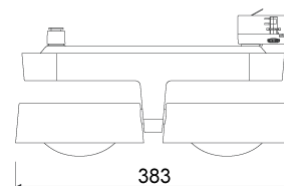
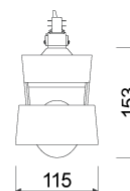


# JUNO TWIN

# oktalite

[www.oktalite.com/juno-twin-t](http://www.oktalite.com/juno-twin-t)

Descripción	proyector a carril
Área de aplicación	iluminación básica y de mercancías, iluminación de pasillos y áreas de circulación
Radio de acción	inclinable máx. 80°
Fijación	3P Raíl electrificado, no apto para el montaje vertical
Luminotecnía	LED
Clase de flujo luminoso LED	3000 lm - 5000 lm
Color de luz Blanco	2700 K, 3000 K, 3000 K - Efficient White, 3500 K, 4000 K, 4000 K - Efficient Cool
Refrigeración	pasiva
Unidad de alimentación	Controlador (de dispositivo) integrado
Color de la luminaria	RAL 9005 negro intenso RAL 9006 aluminio blanco RAL 9016 blanco tráfico Otros colores disponibles bajo petición
Superficie	Lacada en polvo ligeramente rugoso
Tensión nominal	220 - 240 V, 50/60Hz
Sistema de control	a petición del cliente
Peso	aprox. 3,2 kg
Componentes	 Carcasa de la luminaria
Marcas de certificación	   



Todos los datos técnicos, así como los valores de pesos y medidas, han sido sometidos a una cuidadosa comprobación. Salvo errores. Todas las medidas en mm · LED Especificaciones de la vida útil: L80/B10 a temperatura ambiente (ta) de 25 °C. Vida útil de funcionamiento 50.000 h. Los datos del flujo luminoso y la eficiencia están sujetos a una tolerancia de +/- 10% Min CRI Ra: >80 / >90· Las imágenes de los productos son orientativas y pueden diferir de la realidad · Nos reservamos el derecho de introducir modificaciones como consecuencia de los avances técnicos. Puede encontrar la documentación del Reglamento Único de Iluminación (RIL) en nuestra zona de descargas. · Oktalite Lichttechnik GmbH · Mathias-Brüggen-Str. 73 · 50829 Colonia · T 49 221 59767-0 · F 49 221 59767-40 · mail@oktalite.com · www.oktalite.com · 2022-11-30

**JUNO TWIN****oktalite**

Clase de flujo luminoso LED	Color de luz	CRI R <sub>a</sub>	Rendimiento	Potencia del sistema	máx. luminarias B16	N.º de pedido		
						blanco	plata	negro
3000 lm	2700 K	> 80	2 x 2760 lm	42 W	12	10221453	10221454	10221455
	3000 K	> 80	2 x 2835 lm	42 W	12	10221456	10221457	10221458
	3000 K - Efficient White	> 90	2 x 2865 lm	50 W	13	10221459	10221460	10221461
	3500 K	> 80	2 x 2895 lm	42 W	12	10221462	10221463	10221464
	4000 K	> 80	2 x 2990 lm	42 W	12	10221465	10221466	10221467
	4000 K - Efficient Cool	> 90	2 x 3035 lm	50 W	13	10249822	10249823	10249824
4000 lm	2700 K	> 80	2 x 3600 lm	56 W	12	10221468	10221469	10221470
	3000 K	> 80	2 x 3700 lm	56 W	12	10221471	10221472	10221473
	3000 K - Efficient White	> 90	2 x 3760 lm	68 W	14	10221474	10221475	10221476
	3500 K	> 80	2 x 3775 lm	56 W	12	10221477	10221478	10221479
	4000 K	> 80	2 x 3900 lm	56 W	12	10221480	10221481	10221482
	4000 K - Efficient Cool	> 90	2 x 3985 lm	68 W	14	10249825	10249826	10249827
5000 lm	2700 K	> 80	2 x 4375 lm	72 W	12	10221483	10221484	10221485
	3000 K	> 80	2 x 4495 lm	72 W	12	10221486	10221487	10221488
	3000 K - Efficient White	> 90	2 x 4710 lm	92 W	15	10229270	10229271	10229272
	3500 K	> 80	2 x 4585 lm	72 W	12	10221489	10221490	10221491
	4000 K	> 80	2 x 4735 lm	72 W	12	10221492	10221493	10221494
	4000 K - Efficient Cool	> 90	2 x 4995 lm	92 W	15	10249828	10249829	10249830

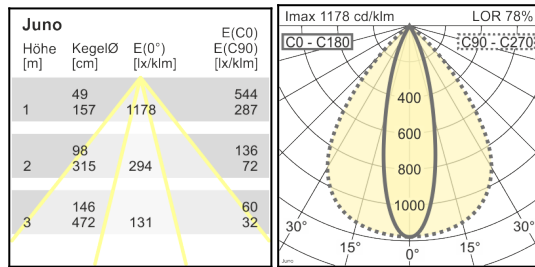
Efficient White: R<sub>y</sub> = 75, R<sub>r</sub> = 91, R<sub>g</sub> = 102

Todos los datos técnicos, así como los valores de pesos y medidas, han sido sometidos a una cuidadosa comprobación. Salvo errores. Todas las medidas en mm · LED Especificaciones de la vida útil: L80/B10 a temperatura ambiente (ta) de 25 °C. Vida útil de funcionamiento 50.000 h. Los datos del flujo luminoso y la eficiencia están sujetos a una tolerancia de +/- 10% Min CRI Ra: >80 / >90 · Las imágenes de los productos son orientativas y pueden diferir de la realidad · Nos reservamos el derecho de introducir modificaciones como consecuencia de los avances técnicos. Puede encontrar la documentación del Reglamento Único de Iluminación (RIL) en nuestra zona de descargas. · Oktalite Lichttechnik GmbH · Mathias-Brüggen-Str. 73 · 50829 Colonia · T 49 221 59767-0 · F 49 221 59767-40 · mail@oktalite.com · www.oktalite.com · 2022-11-30

Óptica Lente de forma libre  
 Tipo Óptica integrado

## Ángulo apertura haz

### Distribución de luz ovalada



Cristal

LOR

sin

87 %

Todos los datos técnicos, así como los valores de pesos y medidas, han sido sometidos a una cuidadosa comprobación. Salvo errores. Todas las medidas en mm · LED Especificaciones de la vida útil: L80/B10 a temperatura ambiente (ta) de 25 °C. Vida útil de funcionamiento 50.000 h. Los datos del flujo luminoso y la eficiencia están sujetos a una tolerancia de +/- 10% Min CRI Ra: >80 / >90· Las imágenes de los productos son orientativas y pueden diferir de la realidad · Nos reservamos el derecho de introducir modificaciones como consecuencia de los avances técnicos. Puede encontrar la documentación del Reglamento Único de Iluminación (RIL) en nuestra zona de descargas. · Oktalite Lichttechnik GmbH · Mathias-Brüggen-Str. 73 · 50829 Colonia · T 49 221 59767-0 · F 49 221 59767-40 · mail@oktalite.com · www.oktalite.com · 2022-11-30