



# JUNO TWIN

PROYECTOR A CARRIL



### Óptima distribución de la luz

Mediante el innovador direccionamiento de la luz con lente de forma libre en lugar de reflector



### Aplicaciones ideales

Iluminación precisa de productos en la zona de pasillos



### Innovador lenguaje de diseño

Con lente en forma de gota perceptible a la vista y excelente efecto de atracción desde lejos



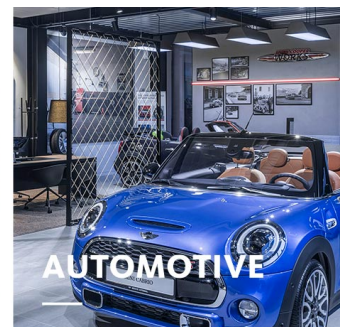
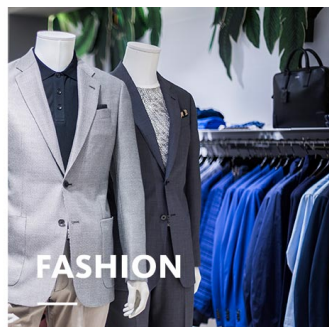
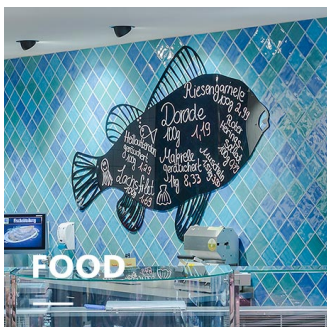
### Fácil de orientar

Cada cabeza inclinable hasta 40 grados; ajuste fácil y preciso gracias a escala de graduación



### Luz inteligente






LED<sup>IQ</sup> para su sistema de gestión inteligente de la iluminación



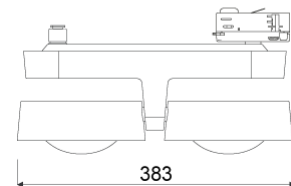
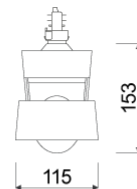
# JUNO TWIN

# oktalite

[www.oktalite.com/juno-twin-t](http://www.oktalite.com/juno-twin-t)

Descripción	proyector a carril
Área de aplicación	iluminación básica y de mercancías, iluminación de pasillos y áreas de circulación
Radio de acción	inclinable máx. 80°
Fijación	3P Raíl electrificado Typ Global DALI, no apto para el montaje vertical
Luminotecnía	LED <sup>IQ</sup> DALI
Clase de flujo luminoso LED	5000 lm
Color de luz Blanco	2700 K, 3000 K, 3000 K - Efficient White, 3500 K, 4000 K, 4000 K - Efficient Cool
Refrigeración	pasiva
Unidad de alimentación	DALI Controlador integrado
Color de la luminaria	RAL 9005 negro intenso RAL 9006 aluminio blanco RAL 9016 blanco tráfico Otros colores disponibles bajo petición
Superficie	Lacada en polvo ligeramente rugoso
Tensión nominal	220 - 240 V, 50/60Hz
Sistema de control	DALI DT6
Instalación	Se recomienda para nuevas instalaciones.
Peso	aprox. 3,2 kg
Componentes	 Carcasa de la luminaria
Marcas de certificación	   

**LED<sup>IQ</sup> DALI**



Todos los datos técnicos, así como los valores de pesos y medidas, han sido sometidos a una cuidadosa comprobación. Salvo errores. Todas las medidas en mm · LED Especificaciones de la vida útil: L80/B10 a temperatura ambiente (ta) de 25 °C. Vida útil de funcionamiento 50.000 h. Los datos del flujo luminoso y la eficiencia están sujetos a una tolerancia de +/- 10% Min CRI Ra: >80 / >90· Las imágenes de los productos son orientativas y pueden diferir de la realidad · Nos reservamos el derecho de introducir modificaciones como consecuencia de los avances técnicos. Puede encontrar la documentación del Reglamento Único de Iluminación (RIL) en nuestra zona de descargas. · Oktalite Lichttechnik GmbH · Mathias-Brüggen-Str. 73 · 50829 Colonia · T 49 221 59767-0 · F 49 221 59767-40 · mail@oktalite.com · www.oktalite.com · 2022-11-30

**JUNO TWIN****oktalite**

Clase de flujo luminoso LED	Color de luz	CRI R <sub>a</sub>	Rendimiento	Potencia del sistema	máx. luminarias B16	N.º de pedido		
						blanco	plata	negro
5000 lm	2700 K	> 80	2 x 4375 lm	72 W	25	10221495	10221496	10221497
	3000 K	> 80	2 x 4495 lm	72 W	25	10221498	10221499	10221500
	3000 K - Efficient White	> 90	2 x 4710 lm	92 W	10	10221501	10221502	10221503
	3500 K	> 80	2 x 4585 lm	72 W	25	10221504	10221505	10221506
	4000 K	> 80	2 x 4735 lm	72 W	25	10221507	10221508	10221509
	4000 K - Efficient Cool	> 90	2 x 4995 lm	92 W	10	10249831	10249832	10249833

Efficient White: R<sub>9</sub> = 75, R<sub>r</sub> = 91, R<sub>g</sub> = 102

Todos los datos técnicos, así como los valores de pesos y medidas, han sido sometidos a una cuidadosa comprobación. Salvo errores. Todas las medidas en mm · LED Especificaciones de la vida útil: L80/B10 a temperatura ambiente (ta) de 25 °C. Vida útil de funcionamiento 50.000 h. Los datos del flujo luminoso y la eficiencia están sujetos a una tolerancia de +/- 10% Min CRI Ra: >80 / >90· Las imágenes de los productos son orientativas y pueden diferir de la realidad · Nos reservamos el derecho de introducir modificaciones como consecuencia de los avances técnicos. Puede encontrar la documentación del Reglamento Único de Iluminación (RIL) en nuestra zona de descargas. · Oktalite Lichttechnik GmbH · Mathias-Brüggen-Str. 73 · 50829 Colonia · T 49 221 59767-0 · F 49 221 59767-40 · mail@oktalite.com · www.oktalite.com · 2022-11-30



# Óptica Juno - LED<sup>IQ</sup> DALI

# oktalite

Óptica

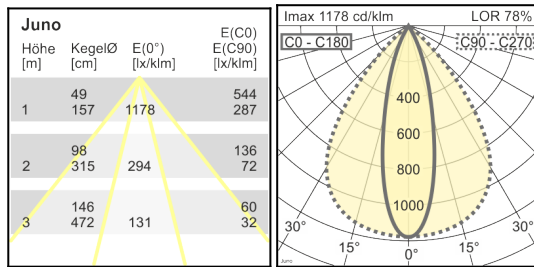
Lente de forma libre

Tipo

Óptica integrado

## Ángulo apertura haz

### Distribución de luz ovalada

**Cristal****LOR**

sin

87 %

Todos los datos técnicos, así como los valores de pesos y medidas, han sido sometidos a una cuidadosa comprobación. Salvo errores. Todas las medidas en mm · LED Especificaciones de la vida útil: L80/B10 a temperatura ambiente (ta) de 25 °C. Vida útil de funcionamiento 50.000 h. Los datos del flujo luminoso y la eficiencia están sujetos a una tolerancia de +/- 10% Min CRI Ra: >80 / >90· Las imágenes de los productos son orientativas y pueden diferir de la realidad · Nos reservamos el derecho de introducir modificaciones como consecuencia de los avances técnicos. Puede encontrar la documentación del Reglamento Único de Iluminación (RIL) en nuestra zona de descargas. · Oktalite Lichttechnik GmbH · Mathias-Brüggen-Str. 73 · 50829 Colonia · T 49 221 59767-0 · F 49 221 59767-40 · mail@oktalite.com · www.oktalite.com · 2022-11-30