



JUNO TWIN

OPBOUWSPOT



Dankzij een innovatieve lichtsturing met vrije-vorm lens in plaats van reflector

Dankzij een innovatieve lichtsturing met vrije-vorm lens in plaats van reflector



Ideale toepassing

Doelgerichte verlichting van waren in assortimentsgangen



Nieuwe designtaal

Met zichtbare, druppelvormige lens en significant lange-afstandseffect



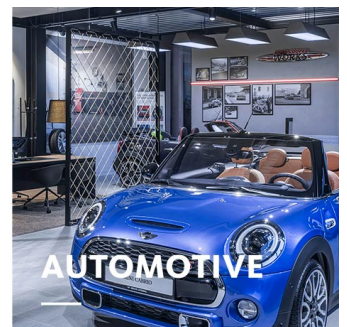
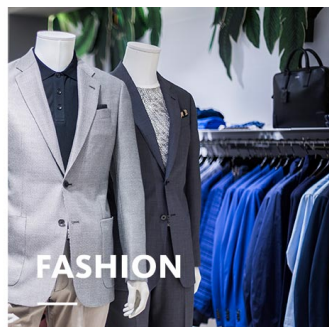
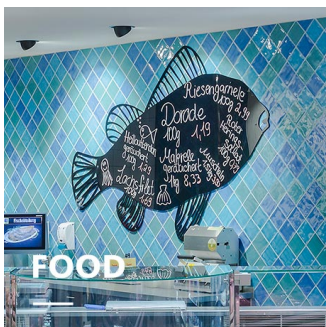
Eenvoudige uitlijning

Tot 40° graden zwenkbare armatuurkoppen; eenvoudige, exacte afstelling dankzij schaalverdeling



Intelligente verlichting


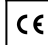

LED^{IQ} voor uw intelligente lichtmanagement



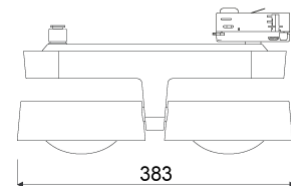
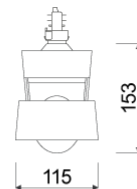
JUNO TWIN

oktalite

www.oktalite.com/juno-twin-t

Armatuurtype	opbouwspot
Toepassingsgebied	basisverlichting, gangzoneverlichting
Actieradius	en 80° zwenkbaar
Bevestiging	3P Spanningsrail Typ Global DALI, niet geschikt voor verticale montage
Lichttechniek	LED ^{IQ} DALI
LED lichtstroomklasse	5000 lm
Lichtkleur wit	2700 K, 3000 K, 3000 K - Efficient White, 3500 K, 4000 K, 4000 K - Efficient Cool
Coeling	passief
Voedingsmodule	DALI Driver geïntegreerd
Armatuurkleur	RAL 9005 diepzwart RAL 9006 witaluminium RAL 9016 verkeerswit Speciale kleuren op aanvraag
Afwerking	Poedercoating met structuur
Nominale spanning	220 - 240 V, 50/60Hz
Lichtsturing	DALI DT6
Installatie	Aanbevolen voor nieuwe installatie.
Gewicht	ca. 3,2 kg
Componenten	 Armatuurbehuizing
Keurmerken	   

LED^{IQ} DALI



Alle technische gegevens alsook de gewichten en afmetingen zijn zorgvuldig bepaald. Zet fouten voorbehouden. Alle maten in mm · LED gegevens levensduur: L80/B10 bij omgevingstemperatuur (ta) 25°C. Opgegeven levensduur 50.000h. Voor de lichtstroom en efficiëntie geldt een tolerantie +/- 10% Min CRI Ra: >80 / >90· Eventuele kleurafwijkingen op de afdruk zijn mogelijk · Wijzigingen ten behoeve van de vooruitgang voorbehouden. In onze downloadzone vindt u documentatie over de Single Lighting Regulation (SLR). · Oktalite Lichttechnik GmbH · Mathias-Brüggen-Str. 73 · 50829 Keulen · T 49 221 59767-0 · F 49 221 59767-40 · mail@oktalite.com · www.oktalite.com · 2022-12-07



JUNO TWIN

oktalite

LED lichtstroomklasse	Lichtkleur	CRI R _a	Systeemlichtstroom	Systeemvermogen	max. armaturen B16	Bestelnummer		
						wit	zilver	zwart
5000 lm	2700 K	> 80	2 x 4375 lm	72 W	25	10221495	10221496	10221497
	3000 K	> 80	2 x 4495 lm	72 W	25	10221498	10221499	10221500
	3000 K - Efficient White	> 90	2 x 4710 lm	92 W	10	10221501	10221502	10221503
	3500 K	> 80	2 x 4585 lm	72 W	25	10221504	10221505	10221506
	4000 K	> 80	2 x 4735 lm	72 W	25	10221507	10221508	10221509
	4000 K - Efficient Cool	> 90	2 x 4995 lm	92 W	10	10249831	10249832	10249833



Efficient White: R_y = 75, R_r = 91, R_g = 102

Alle technische gegevens alsook de gewichten en afmetingen zijn zorgvuldig bepaald. Zet fouten voorbehouden. Alle maten in mm
 · LED gegevens levensduur: L80/B10 bij omgevingstemperatuur (ta) 25°C. Opgegeven levensduur 50.000h. Voor de lichtstroom en efficiëntie geldt een tolerantie +/- 10% Min CRI Ra: >80 / >90· Eventuele kleurafwijkingen op de afdruk zijn mogelijk · Wijzigingen ten behoeve van de vooruitgang voorbehouden. In onze downloadzone vindt u documentatie over de Single Lighting Regulation (SLR). · Oktalite Lichttechnik GmbH · Mathias-Brüggen-Str. 73 · 50829 Keulen · T 49 221 59767-0 · F 49 221 59767-40 · mail@oktalite.com · www.oktalite.com · 2022-12-07



Optiek Juno - LED^{IQ} DALI

oktalite

Optiek

Vrije vorm lens

Type

Optiek geïntegreerd

Stralingshoek

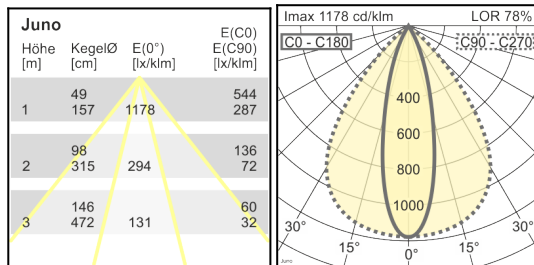
Ovale lichtverdeling

Afdekglas

LOR

geen

87 %



Alle technische gegevens alsook de gewichten en afmetingen zijn zorgvuldig bepaald. Zet fouten voorbehouden. Alle maten in mm · LED gegevens levensduur: L80/B10 bij omgevingstemperatuur (ta) 25°C. Opgegeven levensduur 50.000h. Voor de lichtstroom en efficiëntie geldt een tolerantie +/- 10% Min CRI Ra: >80 / >90· Eventuele kleurafwijkingen op de afdruk zijn mogelijk · Wijzigingen ten behoeve van de vooruitgang voorbehouden. In onze downloadzone vindt u documentatie over de Single Lighting Regulation (SLR). · Oktalite Lichttechnik GmbH · Mathias-Brüggen-Str. 73 · 50829 Keulen · T 49 221 59767-0 · F 49 221 59767-40 · mail@oktalite.com · www.oktalite.com · 2022-12-07