



CANILO

PENDELLEUCHE

Klassisches, elegantes Design zeichnet CANILO aus und bietet ein besonderes Element zur Unterstützung des Kunden-CI: Die seitliche Lasche kann farblich individuell angepasst werden. Der zurückgesetzte Reflektor mit integriertem Blending bietet einen hohen Sehkomfort. Die variable und werkzeuglos einstellbare Abhängung in Form eines stromführenden Seils verleiht ihr einen eleganten Look.



Individueller Style

Seitliche Lasche kann farblich an Kunden-CI angepasst werden



Einheitliche Wirkung

Abhängung und Lasche geben Montagerichtung vor und sorgen bei mehreren Leuchten für ein ruhiges Gesamtbild.



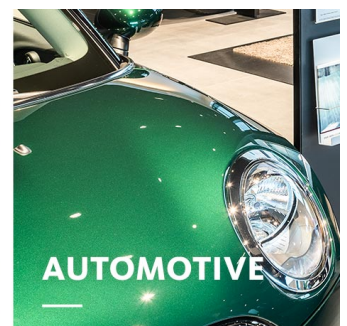
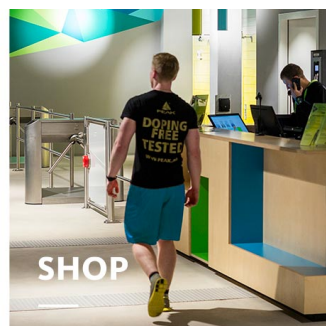
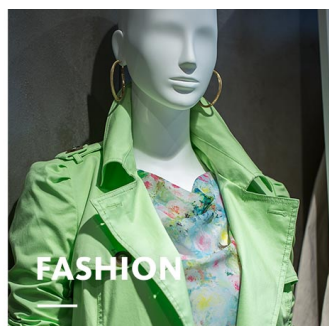
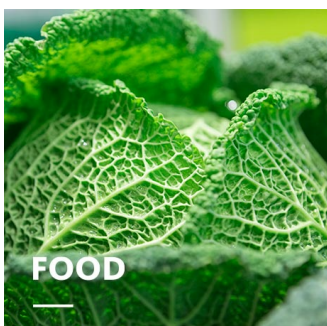
Diverse Befestigungsmöglichkeiten

Als Befestigung stehen ein Deckenbaldachin, eine Deckenronde oder ein Adapter zur Anbringung an Stromschienen zur Verfügung



Hoher Sehkomfort








Zurückgesetzter Reflektor sorgt für gute Entblendung, dabei kein Lichtverlust

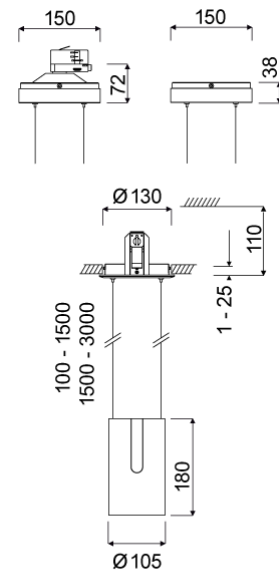


CANILO

oktalite

www.oktalite.com/canilo-p

Leuchtentyp	Pendelleuchte
Einsatzgebiet	Akzentbeleuchtung
Aktionsradius	starr
Befestigung	3P Stromschiene, Aufbau, Einbau
Deckenstärke	1 - 25 mm
Lichttechnik	LED
LED Lichtstromklasse	2000 lm - 3000 lm
Lichtfarbe Weiss	2700 K, 3000 K, 3000 K - Efficient White, 3000 K - Brilliant Colour, 3500 K, 4000 K, 4000 K - Efficient Cool
Kühlung	passiv
Versorgungseinheit	Treiber separat / integriert
Leuchtenfarbe	RAL 9005 tiefschwarz RAL 9006 weißaluminium RAL 9016 verkehrsweiß Sonderfarben auf Anfrage
Oberfläche	struktur-pulverbeschichtet
Pendellänge	1500 mm, 3000 mm
Nennspannung	220 - 240 V, 50/60Hz
Lichtsteuerung	auf Anfrage
Gewicht	ca. 2,0 kg
Komponenten	 Leuchteneinheit  Optik  Versorgungseinheit
Prüfzeichen	   



Alle technischen Daten sowie Gewichts- und Maßangaben sind sorgfältig erstellt. Irrtum vorbehalten. Alle Maße in mm · LED Lebensdauerangaben: L80/B10 bei Umgebungstemperatur (ta) 25°C. Bemessungslebensdauer 50.000 h. Lichtstromangabe und Effizienz unterliegen einer Toleranz von +/- 10% Min CRI Ra: >80 / >90· Produktabbildungen sind beispielhaft und können vom Original abweichen · Änderungen, die dem Fortschritt dienen, behalten wir uns vor. Die Dokumentation zur Single Lighting Regulation (SLR) finden Sie in unserem Download Bereich. · Oktalite Lichttechnik GmbH · Mathias-Brüggen-Straße 73 · 50829 Köln · T 49 221 59767-0 · F 49 221 59767-40 · mail@oktalite.com · www.oktalite.com · 2023-11-06



Leuchteneinheit - LED

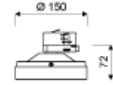
CANILO**oktalite**Befestigung Aufbau H11
Versorgungseinheit integriert

LED Lichtstromklasse	Lichtfarbe	CRI R _a	System- lichtstrom*	Systemleistung	Pendellänge	Bestellnummer		
						weiß	silber	schwarz
2000 lm	3000 K - Efficient White	94	1910 lm	18 W	1500 mm	10226671	10226672	10226673
2000 lm	3000 K - Efficient White	94	1910 lm	18 W	3000 mm	10226674	10226675	10226676
2000 lm	3000 K - Brilliant Colour	97	1800 lm	22 W	1500 mm	10226677	10226678	10226679
2000 lm	3000 K - Brilliant Colour	97	1800 lm	23 W	3000 mm	10226680	10226681	10226682
2000 lm	4000 K - Efficient Cool	91	2040 lm	18 W	1500 mm	10249595	10249596	10249597
2000 lm	4000 K - Efficient Cool	91	2040 lm	18 W	3000 mm	10249598	10249599	10249600
3000 lm	2700 K	81	2710 lm	24 W	1500 mm	10226683	10226684	10226685
3000 lm	2700 K	81	2710 lm	25 W	3000 mm	10226686	10226687	10226688
3000 lm	3000 K	83	2825 lm	24 W	1500 mm	10226689	10226690	10226691
3000 lm	3000 K	83	2825 lm	25 W	3000 mm	10226692	10226693	10226694
3000 lm	3000 K - Efficient White	94	2785 lm	29 W	1500 mm	10226695	10226696	10226697
3000 lm	3000 K - Efficient White	94	2785 lm	30 W	3000 mm	10226698	10226699	10226700
3000 lm	3500 K	84	2880 lm	24 W	1500 mm	10226707	10226708	10226709
3000 lm	3500 K	84	2880 lm	25 W	3000 mm	10226710	10226711	10226712
3000 lm	4000 K	83	2935 lm	24 W	1500 mm	10226713	10226714	10226715
3000 lm	4000 K	83	2935 lm	25 W	3000 mm	10226716	10226717	10226718
3000 lm	4000 K - Efficient Cool	91	2980 lm	29 W	1500 mm	10249601	10249602	10249603
3000 lm	4000 K - Efficient Cool	91	2980 lm	30 W	3000 mm	10249604	10249605	10249606

Alle technischen Daten sowie Gewichts- und Maßangaben sind sorgfältig erstellt. Irrtum vorbehalten. Alle Maße in mm · LED Lebensdauerangaben: L80/B10 bei Umgebungstemperatur (ta) 25°C. Bemessungslebensdauer 50.000 h. Lichtstromangabe und Effizienz unterliegen einer Toleranz von +/- 10% Min CRI Ra: >80 / >90· Produktabbildungen sind beispielhaft und können vom Original abweichen · Änderungen, die dem Fortschritt dienen, behalten wir uns vor. Die Dokumentation zur Single Lighting Regulation (SLR) finden Sie in unserem Download Bereich. · Oktalite Lichttechnik GmbH · Mathias-Brüggen-Straße 73 · 50829 Köln · T 49 221 59767-0 · F 49 221 59767-40 · mail@oktalite.com · www.oktalite.com · 2023-11-06



Leuchteinheit - LED

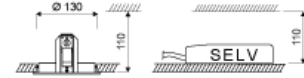
CANILO**oktalite**Befestigung 3P Stromschiene H11
Versorgungseinheit integriert

LED Lichtstromklasse	Lichtfarbe	CRI R _a	System- lichtstrom*	Systemleistung	Pendellänge	Bestellnummer		
						weiß	silber	schwarz
2000 lm	3000 K - Efficient White	94	1910 lm	18 W	1500 mm	10226623	10226624	10226625
2000 lm	3000 K - Efficient White	94	1910 lm	18 W	3000 mm	10226626	10226627	10226628
2000 lm	3000 K - Brilliant Colour	97	1800 lm	22 W	1500 mm	10226629	10226630	10226631
2000 lm	3000 K - Brilliant Colour	97	1800 lm	23 W	3000 mm	10226632	10226633	10226634
2000 lm	4000 K - Efficient Cool	91	2040 lm	18 W	1500 mm	10249577	10249578	10249579
2000 lm	4000 K - Efficient Cool	91	2040 lm	18 W	3000 mm	10249580	10249581	10249582
3000 lm	2700 K	81	2710 lm	24 W	1500 mm	10226635	10226636	10226637
3000 lm	2700 K	81	2710 lm	25 W	3000 mm	10226638	10226639	10226640
3000 lm	3000 K	83	2825 lm	24 W	1500 mm	10226641	10226642	10226643
3000 lm	3000 K	83	2825 lm	25 W	3000 mm	10226644	10226645	10226646
3000 lm	3000 K - Efficient White	94	2785 lm	29 W	1500 mm	10226647	10226648	10226649
3000 lm	3000 K - Efficient White	94	2785 lm	30 W	3000 mm	10226650	10226651	10226652
3000 lm	3500 K	84	2880 lm	24 W	1500 mm	10226659	10226660	10226661
3000 lm	3500 K	84	2880 lm	25 W	3000 mm	10226662	10226663	10226664
3000 lm	4000 K	83	2935 lm	24 W	1500 mm	10226665	10226666	10226667
3000 lm	4000 K	83	2935 lm	25 W	3000 mm	10226668	10226669	10226670
3000 lm	4000 K - Efficient Cool	91	2980 lm	29 W	1500 mm	10249583	10249584	10249585
3000 lm	4000 K - Efficient Cool	91	2980 lm	30 W	3000 mm	10249586	10249587	10249588

Alle technischen Daten sowie Gewichts- und Maßangaben sind sorgfältig erstellt. Irrtum vorbehalten. Alle Maße in mm · LED Lebensdauerangaben: L80/B10 bei Umgebungstemperatur (ta) 25°C. Bemessungslebensdauer 50.000 h. Lichtstromangabe und Effizienz unterliegen einer Toleranz von +/- 10% Min CRI Ra: >80 / >90· Produktabbildungen sind beispielhaft und können vom Original abweichen · Änderungen, die dem Fortschritt dienen, behalten wir uns vor. Die Dokumentation zur Single Lighting Regulation (SLR) finden Sie in unserem Download Bereich. · Oktalite Lichttechnik GmbH · Mathias-Brüggen-Straße 73 · 50829 Köln · T 49 221 59767-0 · F 49 221 59767-40 · mail@oktalite.com · www.oktalite.com · 2023-11-06



Befestigung Einbau H12 (Ø 130mm)
 Versorgungseinheit separat



LED Lichtstromklasse	Lichtfarbe	CRI R _a	System- lichtstrom*	Systemleistung	Pendellänge	Bestellnummer		
						weiß	silber	schwarz
2000 lm	3000 K - Efficient White	94	1910 lm	18 W	1500 mm	10226737	10226738	10226739
2000 lm	3000 K - Efficient White	94	1910 lm	18 W	3000 mm	10226740	10226741	10226742
2000 lm	3000 K - Brilliant Colour	97	1800 lm	22 W	1500 mm	10226719	10226720	10226721
2000 lm	3000 K - Brilliant Colour	97	1800 lm	23 W	3000 mm	10226722	10226723	10226724
2000 lm	4000 K - Efficient Cool	91	2040 lm	18 W	1500 mm	10249613	10249614	10249615
2000 lm	4000 K - Efficient Cool	91	2040 lm	18 W	3000 mm	10249616	10249617	10249618
3000 lm	2700 K	81	2710 lm	24 W	1500 mm	10226725	10226726	10226727
3000 lm	2700 K	81	2710 lm	25 W	3000 mm	10226728	10226729	10226730
3000 lm	3000 K	83	2825 lm	24 W	1500 mm	10226731	10226732	10226733
3000 lm	3000 K	83	2825 lm	25 W	3000 mm	10226734	10226735	10226736
3000 lm	3000 K - Efficient White	94	2785 lm	29 W	1500 mm	10226737	10226738	10226739
3000 lm	3000 K - Efficient White	94	2785 lm	30 W	3000 mm	10226740	10226741	10226742
3000 lm	3500 K	84	2880 lm	24 W	1500 mm	10226743	10226744	10226745
3000 lm	3500 K	84	2880 lm	25 W	3000 mm	10226746	10226747	10226748
3000 lm	4000 K	83	2935 lm	24 W	1500 mm	10226749	10226750	10226751
3000 lm	4000 K	83	2935 lm	25 W	3000 mm	10226752	10226753	10226754
3000 lm	4000 K - Efficient Cool	91	2980 lm	29 W	1500 mm	10249613	10249614	10249615
3000 lm	4000 K - Efficient Cool	91	2980 lm	30 W	3000 mm	10249616	10249617	10249618

Alle technischen Daten sowie Gewichts- und Maßangaben sind sorgfältig erstellt. Irrtum vorbehalten. Alle Maße in mm · LED Lebensdauerangaben: L80/B10 bei Umgebungstemperatur (ta) 25°C. Bemessungslebensdauer 50.000 h. Lichtstromangabe und Effizienz unterliegen einer Toleranz von +/- 10% Min CRI Ra: >80 / >90· Produktabbildungen sind beispielhaft und können vom Original abweichen · Änderungen, die dem Fortschritt dienen, behalten wir uns vor. Die Dokumentation zur Single Lighting Regulation (SLR) finden Sie in unserem Download Bereich. · Oktalite Lichttechnik GmbH · Mathias-Brüggen-Straße 73 · 50829 Köln · T 49 221 59767-0 · F 49 221 59767-40 · mail@oktalite.com · www.oktalite.com · 2023-11-06

* Basis für den Systemlichtstrom ist der Medium Flood Reflektor.



Efficient White: $R_9 = 75$, $R_i = 91$, $R_g = 102$



Brilliant Colour: $R_9 = 94$, $R_i = 95$, $R_g = 104$

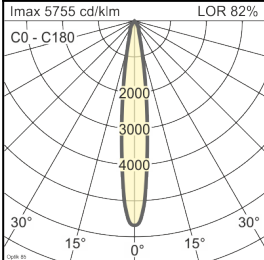
Alle technischen Daten sowie Gewichts- und Maßangaben sind sorgfältig erstellt. Irrtum vorbehalten. Alle Maße in mm · LED Lebensdauerangaben: L80/B10 bei Umgebungstemperatur (t_a) 25°C. Bemessungslebensdauer 50.000 h. Lichtstromangabe und Effizienz unterliegen einer Toleranz von $\pm 10\%$ Min CRI Ra: >80 / >90 · Produktabbildungen sind beispielhaft und können vom Original abweichen · Änderungen, die dem Fortschritt dienen, behalten wir uns vor. Die Dokumentation zur Single Lighting Regulation (SLR) finden Sie in unserem Download Bereich. · Oktalite Lichttechnik GmbH · Mathias-Brüggen-Straße 73 · 50829 Köln · T 49 221 59767-0 · F 49 221 59767-40 · mail@oktalite.com · www.oktalite.com · 2023-11-06

Optik 85 - LED

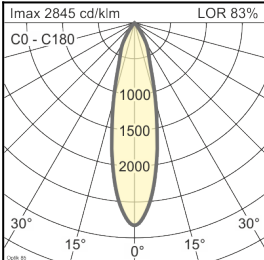
oktalite

Optik 3D Facettenreflektor
 Typ Wechselreflektor

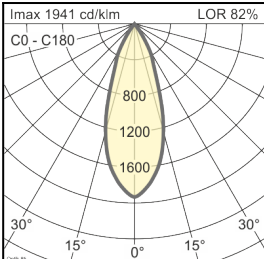
Ausstrahlwinkel				Scheibe	LOR	Bestellnummer		
Spot						weiß	silber	schwarz
Optik 85 - SP				ohne	82 %	-	-	10183944
Höhe [m]	KegelØ [cm]	E(0°) [lx/klm]	E(C0) [lx/klm]	klar	78 %	-	-	10184576
1	26	5755	2841					
2	52	1439	710					
3	78	639	316					



Ausstrahlwinkel				Scheibe	LOR	Bestellnummer		
Medium Flood						weiß	silber	schwarz
Optik 85 - MF				ohne	83 %	-	-	10183959
Höhe [m]	KegelØ [cm]	E(0°) [lx/klm]	E(C0) [lx/klm]	klar	79 %	-	-	10184577
1	45	2845	1321					
2	91	711	330					
3	136	316	147					



Ausstrahlwinkel				Scheibe	LOR	Bestellnummer		
Flood						weiß	silber	schwarz
Optik 85 - FL				ohne	82 %	-	-	10183953
Höhe [m]	KegelØ [cm]	E(0°) [lx/klm]	E(C0) [lx/klm]	klar	78 %	-	-	10184578
1	66	1941	832					
2	132	485	208					
3	197	216	92					

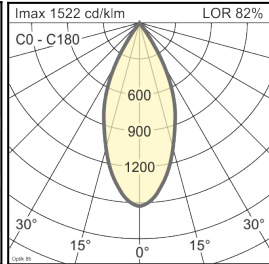


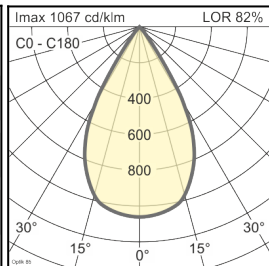
Alle technischen Daten sowie Gewichts- und Maßangaben sind sorgfältig erstellt. Irrtum vorbehalten. Alle Maße in mm · LED Lebensdauerangaben: L80/B10 bei Umgebungstemperatur (ta) 25°C. Bemessungslebensdauer 50.000 h. Lichtstromangabe und Effizienz unterliegen einer Toleranz von +/- 10% Min CRI Ra: >80 / >90· Produktabbildungen sind beispielhaft und können vom Original abweichen · Änderungen, die dem Fortschritt dienen, behalten wir uns vor. Die Dokumentation zur Single Lighting Regulation (SLR) finden Sie in unserem Download Bereich. · Oktalite Lichttechnik GmbH · Mathias-Brüggen-Straße 73 · 50829 Köln · T 49 221 59767-0 · F 49 221 59767-40 · mail@oktalite.com · www.oktalite.com · 2023-11-06

Optik 85 - LED

oktalite

Optik 3D Facettenreflektor
 Typ Wechselreflektor

Ausstrahlwinkel				Scheibe	LOR	Bestellnummer																							
Wide Flood						weiß	silber	schwarz																					
Optik 85 - WFL <table border="1"> <thead> <tr> <th>Höhe [m]</th> <th>KegelØ [cm]</th> <th>E(0°) [lx/klm]</th> <th>E(C0) [lx/klm]</th> </tr> </thead> <tbody> <tr> <td>1</td> <td>83</td> <td>1522</td> <td>601</td> </tr> <tr> <td>2</td> <td>167</td> <td>381</td> <td>150</td> </tr> <tr> <td>3</td> <td>250</td> <td>169</td> <td>67</td> </tr> </tbody> </table>				Höhe [m]	KegelØ [cm]	E(0°) [lx/klm]	E(C0) [lx/klm]	1	83	1522	601	2	167	381	150	3	250	169	67						ohne	82 %	-	-	10183954
Höhe [m]	KegelØ [cm]	E(0°) [lx/klm]	E(C0) [lx/klm]																										
1	83	1522	601																										
2	167	381	150																										
3	250	169	67																										
				klar	78 %	-	-	10184579																					

Ausstrahlwinkel				Scheibe	LOR	Bestellnummer																							
Very Wide Flood						weiß	silber	schwarz																					
Optik 85 - VFL <table border="1"> <thead> <tr> <th>Höhe [m]</th> <th>KegelØ [cm]</th> <th>E(0°) [lx/klm]</th> <th>E(C0) [lx/klm]</th> </tr> </thead> <tbody> <tr> <td>1</td> <td>111</td> <td>1067</td> <td>360</td> </tr> <tr> <td>2</td> <td>223</td> <td>267</td> <td>90</td> </tr> <tr> <td>3</td> <td>334</td> <td>119</td> <td>40</td> </tr> </tbody> </table>				Höhe [m]	KegelØ [cm]	E(0°) [lx/klm]	E(C0) [lx/klm]	1	111	1067	360	2	223	267	90	3	334	119	40						ohne	82 %	-	-	10183955
Höhe [m]	KegelØ [cm]	E(0°) [lx/klm]	E(C0) [lx/klm]																										
1	111	1067	360																										
2	223	267	90																										
3	334	119	40																										
				klar	78 %	-	-	10184580																					

Alle technischen Daten sowie Gewichts- und Maßangaben sind sorgfältig erstellt. Irrtum vorbehalten. Alle Maße in mm · LED Lebensdauerangaben: L80/B10 bei Umgebungstemperatur (ta) 25°C. Bemessungslebensdauer 50.000 h. Lichtstromangabe und Effizienz unterliegen einer Toleranz von +/- 10% Min CRI Ra: >80 / >90· Produktabbildungen sind beispielhaft und können vom Original abweichen · Änderungen, die dem Fortschritt dienen, behalten wir uns vor. Die Dokumentation zur Single Lighting Regulation (SLR) finden Sie in unserem Download Bereich. · Oktalite Lichttechnik GmbH · Mathias-Brüggen-Straße 73 · 50829 Köln · T 49 221 59767-0 · F 49 221 59767-40 · mail@oktalite.com · www.oktalite.com · 2023-11-06



Treiber

oktalite

Ausführung	unabhängiges Betriebsgerät
Anschlussart	steckerfertig
Netzanschluss	GST 18i3
Leitungslänge sekundär	400 mm
Nennspannung	220 - 240 V, 50/60Hz
Schutzart	IP20
Schutzklasse	I, II
Lichtsteuerung	auf Anfrage
Lichttechnik	LED

Lichttechnik	Leuchtenanschluss	Ausgang	Systemleistung	max. Leuchten an B16	Bestellnummer
LED	RNV	450 mA	18 W	43	10265222
LED	RNV	550 mA	22 W	27	10264893
LED	RNV	550 mA	23 W	27	10264893
LED	RNV	600 mA	24 W	27	10264894
LED	RNV	600 mA	25 W	27	10264894
LED	RNV	700 mA	29 W	27	10265223
LED	RNV	700 mA	30 W	27	10265223

Alle technischen Daten sowie Gewichts- und Maßangaben sind sorgfältig erstellt. Irrtum vorbehalten. Alle Maße in mm · LED Lebensdauerangaben: L80/B10 bei Umgebungstemperatur (ta) 25°C. Bemessungslebensdauer 50.000 h. Lichtstromangabe und Effizienz unterliegen einer Toleranz von +/- 10% Min CRI Ra: >80 / >90· Produktabbildungen sind beispielhaft und können vom Original abweichen · Änderungen, die dem Fortschritt dienen, behalten wir uns vor. Die Dokumentation zur Single Lighting Regulation (SLR) finden Sie in unserem Download Bereich. · Oktalite Lichttechnik GmbH · Mathias-Brüggen-Straße 73 · 50829 Köln · T 49 221 59767-0 · F 49 221 59767-40 · mail@oktalite.com · www.oktalite.com · 2023-11-06