



CANILO

PENDELLEUCHE

Klassisches, elegantes Design zeichnet CANILO aus und bietet ein besonderes Element zur Unterstützung des Kunden-CI: Die seitliche Lasche kann farblich individuell angepasst werden. Der zurückgesetzte Reflektor mit integriertem Blending bietet einen hohen Sehkomfort. Die variable und werkzeuglos einstellbare Abhängung in Form eines stromführenden Seils verleiht ihr einen eleganten Look.



Individueller Style

Seitliche Lasche kann farblich an Kunden-CI angepasst werden



Einheitliche Wirkung

Abhängung und Lasche geben Montagerichtung vor und sorgen bei mehreren Leuchten für ein ruhiges Gesamtbild.



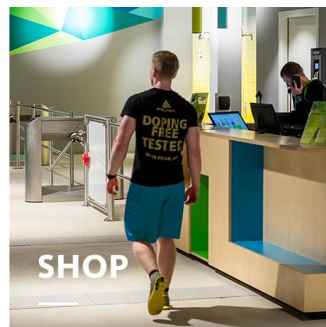
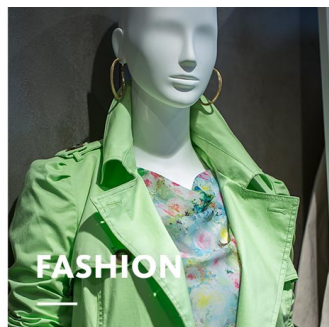
Diverse Befestigungsmöglichkeiten

Als Befestigung stehen ein Deckenbaldachin, eine Deckenrunde oder ein Adapter zur Anbringung an Stromschienen zur Verfügung



Hoher Sehkomfort

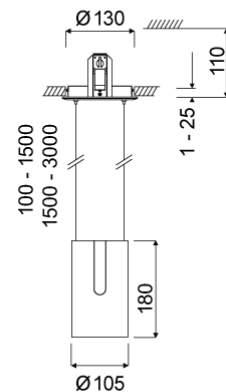
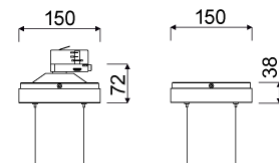
Zurückgesetzter Reflektor sorgt für gute Entblendung, dabei kein Lichtverlust



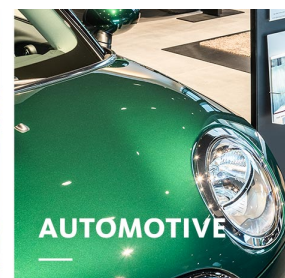
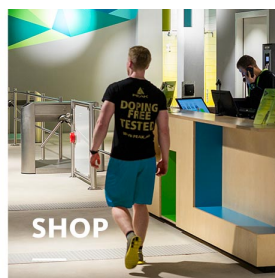
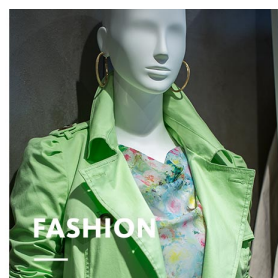
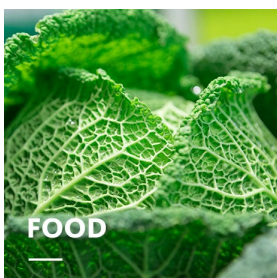
CANILO

www.oktalite.com/canilo-p

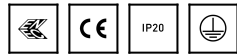
Leuchtentyp	Pendelleuchte
Einsatzgebiet	Akzentbeleuchtung
Aktionsradius	starr
Befestigung	3P Stromschiene Typ Global DALI, Aufbau, Einbau
Deckenstärke	1 - 25 mm
Lichttechnik	LED ^{IQ} DALI
LED Lichtstromklasse	3000 lm - 4000 lm
Lichtfarbe Weiss	2700 K, 3000 K, 3000 K - Efficient White, 3000 K - Brilliant Colour, 3500 K, 4000 K - Efficient Cool
Kühlung	passiv
Versorgungseinheit	DALI Treiber separat / integriert
Leuchtenfarbe	RAL 9005 tiefschwarz RAL 9006 weißaluminium RAL 9016 verkehrsweiß Sonderfarben auf Anfrage
Oberfläche	struktur-pulverbeschichtet
Pendellänge	1500 mm, 3000 mm
Nennspannung	220 - 240 V, 50/60Hz
Lichtsteuerung	DALI DT6
Installation	Empfohlen für Neuinstallationen.
Gewicht	ca. 2,0 kg



- Komponenten
-  Leuchteneinheit
 -  Optik
 -  Versorgungseinheit



Prüfzeichen



Alle technischen Daten sowie Gewichts- und Maßangaben sind sorgfältig erstellt. Irrtum vorbehalten. Alle Maße in mm · LED Lebensdauerangaben: L80/B10 bei Umgebungstemperatur (ta) 25°C. Bemessungslebensdauer 50.000 h. Lichtstromangabe und Effizienz unterliegen einer Toleranz von +/- 10% Min CRI Ra: >80 / >90· Produktabbildungen sind beispielhaft und können vom Original abweichen · Änderungen, die dem Fortschritt dienen, behalten wir uns vor. Die Dokumentation zur Single Lighting Regulation (SLR) finden Sie in unserem Download Bereich. · Oktalite Lichttechnik GmbH · Mathias-Brüggen-Straße 73 · 50829 Köln · T 49 221 59767-0 · F 49 221 59767-40 · mail@oktalite.com · www.oktalite.com · 2023-10-24

Leuchteinheit - LED^{IQ} DALI

CANILO

oktalite

Befestigung Aufbau H11
 Versorgungseinheit integriert

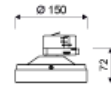


LED Lichtstromklasse	Lichtfarbe	CRI R _a	System- lichtstrom*	Systemleistung	Pendellänge	Bestellnummer		
						weiß	silber	schwarz
3000 lm	3000 K - Brilliant Colour	97	2700 lm	37 W	1500 mm	10226791	10226792	10226793
3000 lm	3000 K - Brilliant Colour	97	2700 lm	38 W	3000 mm	10226794	10226795	10226796
4000 lm	2700 K	81	3445 lm	33 W	1500 mm	10226797	10226798	10226799
4000 lm	2700 K	81	3445 lm	34 W	3000 mm	10226800	10226801	10226802
4000 lm	3000 K	83	3585 lm	33 W	1500 mm	10226803	10226804	10226805
4000 lm	3000 K	83	3585 lm	34 W	3000 mm	10226806	10226807	10226808
4000 lm	3000 K - Efficient White	94	3560 lm	39 W	1500 mm	10226809	10226810	10226811
4000 lm	3000 K - Efficient White	94	3560 lm	41 W	3000 mm	10226812	10226813	10226814
4000 lm	3500 K	84	3660 lm	33 W	1500 mm	10226815	10226816	10226817
4000 lm	3500 K	84	3660 lm	34 W	3000 mm	10226818	10226819	10226820
4000 lm	4000 K - Efficient Cool	91	3805 lm	39 W	1500 mm	10249607	10249608	10249609
4000 lm	4000 K - Efficient Cool	91	3805 lm	41 W	3000 mm	10249610	10249611	10249612

Alle technischen Daten sowie Gewichts- und Maßangaben sind sorgfältig erstellt. Irrtum vorbehalten. Alle Maße in mm · LED Lebensdauerangaben: L80/B10 bei Umgebungstemperatur (ta) 25°C. Bemessungslebensdauer 50.000 h. Lichtstromangabe und Effizienz unterliegen einer Toleranz von +/- 10% Min CRI Ra: >80 / >90· Produktabbildungen sind beispielhaft und können vom Original abweichen · Änderungen, die dem Fortschritt dienen, behalten wir uns vor. Die Dokumentation zur Single Lighting Regulation (SLR) finden Sie in unserem Download Bereich. · Oktalite Lichttechnik GmbH · Mathias-Brüggen-Straße 73 · 50829 Köln · T 49 221 59767-0 · F 49 221 59767-40 · mail@oktalite.com · www.oktalite.com · 2023-10-24

**CANILO****oktalite**

Befestigung 3P Stromschiene H11
 Versorgungseinheit integriert

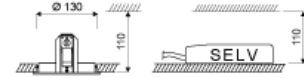


LED Lichtstromklasse	Lichtfarbe	CRI R _a	System- lichtstrom*	Systemleistung	Pendellänge	Bestellnummer		
						weiß	silber	schwarz
3000 lm	3000 K - Brilliant Colour	97	2700 lm	37 W	1500 mm	10226755	10226756	10226757
3000 lm	3000 K - Brilliant Colour	97	2700 lm	38 W	3000 mm	10226758	10226759	10226760
4000 lm	2700 K	81	3445 lm	33 W	1500 mm	10226761	10226762	10226763
4000 lm	2700 K	81	3445 lm	34 W	3000 mm	10226764	10226765	10226766
4000 lm	3000 K	83	3585 lm	33 W	1500 mm	10226767	10226768	10226769
4000 lm	3000 K	83	3585 lm	34 W	3000 mm	10226770	10226771	10226772
4000 lm	3000 K - Efficient White	94	3560 lm	39 W	1500 mm	10226773	10226774	10226775
4000 lm	3000 K - Efficient White	94	3560 lm	41 W	3000 mm	10226776	10226777	10226778
4000 lm	3500 K	84	3660 lm	33 W	1500 mm	10226779	10226780	10226781
4000 lm	3500 K	84	3660 lm	34 W	3000 mm	10226782	10226783	10226784
4000 lm	4000 K - Efficient Cool	91	3805 lm	39 W	1500 mm	10249589	10249590	10249591
4000 lm	4000 K - Efficient Cool	91	3805 lm	41 W	3000 mm	10249592	10249593	10249594

Alle technischen Daten sowie Gewichts- und Maßangaben sind sorgfältig erstellt. Irrtum vorbehalten. Alle Maße in mm · LED Lebensdauerangaben: L80/B10 bei Umgebungstemperatur (ta) 25°C. Bemessungslebensdauer 50.000 h. Lichtstromangabe und Effizienz unterliegen einer Toleranz von +/- 10% Min CRI Ra: >80 / >90· Produktabbildungen sind beispielhaft und können vom Original abweichen · Änderungen, die dem Fortschritt dienen, behalten wir uns vor. Die Dokumentation zur Single Lighting Regulation (SLR) finden Sie in unserem Download Bereich. · Oktalite Lichttechnik GmbH · Mathias-Brüggen-Straße 73 · 50829 Köln · T 49 221 59767-0 · F 49 221 59767-40 · mail@oktalite.com · www.oktalite.com · 2023-10-24

**CANILO****oktalite**

Befestigung Einbau H12 (Ø 130mm)
 Versorgungseinheit separat



LED Lichtstromklasse	Lichtfarbe	CRI R _a	System- lichtstrom*	Systemleistung	Pendellänge	Bestellnummer		
						weiß	silber	schwarz
3000 lm	3000 K - Brilliant Colour	97	2700 lm	37 W	1500 mm	10226719	10226720	10226721
3000 lm	3000 K - Brilliant Colour	97	2700 lm	38 W	3000 mm	10226722	10226723	10226724
4000 lm	2700 K	81	3445 lm	33 W	1500 mm	10226725	10226726	10226727
4000 lm	2700 K	81	3445 lm	34 W	3000 mm	10226728	10226729	10226730
4000 lm	3000 K	83	3585 lm	33 W	1500 mm	10226731	10226732	10226733
4000 lm	3000 K	83	3585 lm	34 W	3000 mm	10226734	10226735	10226736
4000 lm	3000 K - Efficient White	94	3560 lm	39 W	1500 mm	10226737	10226738	10226739
4000 lm	3000 K - Efficient White	94	3560 lm	41 W	3000 mm	10226740	10226741	10226742
4000 lm	3500 K	84	3660 lm	33 W	1500 mm	10226743	10226744	10226745
4000 lm	3500 K	84	3660 lm	34 W	3000 mm	10226746	10226747	10226748
4000 lm	4000 K - Efficient Cool	91	3805 lm	39 W	1500 mm	10249613	10249614	10249615
4000 lm	4000 K - Efficient Cool	91	3805 lm	41 W	3000 mm	10249616	10249617	10249618

* Basis für den Systemlichtstrom ist der Medium Flood Reflektor.



Efficient White: R_s = 75, R_f = 91, R_g = 102



Brilliant Colour: R_s = 94, R_f = 95, R_g = 104

Alle technischen Daten sowie Gewichts- und Maßangaben sind sorgfältig erstellt. Irrtum vorbehalten. Alle Maße in mm · LED Lebensdauerangaben: L80/B10 bei Umgebungstemperatur (ta) 25°C. Bemessungslebensdauer 50.000 h. Lichtstromangabe und Effizienz unterliegen einer Toleranz von +/- 10% Min CRI Ra: >80 / >90· Produktabbildungen sind beispielhaft und können vom Original abweichen · Änderungen, die dem Fortschritt dienen, behalten wir uns vor. Die Dokumentation zur Single Lighting Regulation (SLR) finden Sie in unserem Download Bereich. · Oktalite Lichttechnik GmbH · Mathias-Brüggen-Straße 73 · 50829 Köln · T 49 221 59767-0 · F 49 221 59767-40 · mail@oktalite.com · www.oktalite.com · 2023-10-24

Optik 85 - LED^{IQ} DALI

oktalite

Optik 3D Facettenreflektor
 Typ Wechselreflektor

Ausstrahlwinkel				Scheibe	LOR	Bestellnummer		
Spot						weiß	silber	schwarz
Optik 85 - SP				ohne	82 %	-	-	10183944
Höhe [m]	KegelØ [cm]	E(0°) [lx/klm]	E(C0) [lx/klm]	klar	78 %	-	-	10184576
1	26	5755	2841					
2	52	1439	710					
3	78	639	316					

Ausstrahlwinkel				Scheibe	LOR	Bestellnummer		
Medium Flood						weiß	silber	schwarz
Optik 85 - MF				ohne	83 %	-	-	10183959
Höhe [m]	KegelØ [cm]	E(0°) [lx/klm]	E(C0) [lx/klm]	klar	79 %	-	-	10184577
1	45	2845	1321					
2	91	711	330					
3	136	316	147					

Ausstrahlwinkel				Scheibe	LOR	Bestellnummer		
Flood						weiß	silber	schwarz
Optik 85 - FL				ohne	82 %	-	-	10183953
Höhe [m]	KegelØ [cm]	E(0°) [lx/klm]	E(C0) [lx/klm]	klar	78 %	-	-	10184578
1	66	1941	832					
2	132	485	208					
3	197	216	92					

Alle technischen Daten sowie Gewichts- und Maßangaben sind sorgfältig erstellt. Irrtum vorbehalten. Alle Maße in mm · LED Lebensdauerangaben: L80/B10 bei Umgebungstemperatur (ta) 25°C. Bemessungslebensdauer 50.000 h. Lichtstromangabe und Effizienz unterliegen einer Toleranz von +/- 10% Min CRI Ra: >80 / >90· Produktabbildungen sind beispielhaft und können vom Original abweichen · Änderungen, die dem Fortschritt dienen, behalten wir uns vor. Die Dokumentation zur Single Lighting Regulation (SLR) finden Sie in unserem Download Bereich. · Oktalite Lichttechnik GmbH · Mathias-Brüggen-Straße 73 · 50829 Köln · T 49 221 59767-0 · F 49 221 59767-40 · mail@oktalite.com · www.oktalite.com · 2023-10-24

Optik 85 - LED^{IQ} DALI

oktalite

Optik 3D Facettenreflektor
 Typ Wechselreflektor

Ausstrahlwinkel				Scheibe	LOR	Bestellnummer																							
Wide Flood						weiß	silber	schwarz																					
Optik 85 - WFL <table border="1"> <thead> <tr> <th>Höhe [m]</th> <th>KegelØ [cm]</th> <th>E(0°) [lx/klm]</th> <th>E(C0) [lx/klm]</th> </tr> </thead> <tbody> <tr> <td>1</td> <td>83</td> <td>1522</td> <td>601</td> </tr> <tr> <td>2</td> <td>167</td> <td>381</td> <td>150</td> </tr> <tr> <td>3</td> <td>250</td> <td>169</td> <td>67</td> </tr> </tbody> </table>				Höhe [m]	KegelØ [cm]	E(0°) [lx/klm]	E(C0) [lx/klm]	1	83	1522	601	2	167	381	150	3	250	169	67						ohne	82 %	-	-	10183954
Höhe [m]	KegelØ [cm]	E(0°) [lx/klm]	E(C0) [lx/klm]																										
1	83	1522	601																										
2	167	381	150																										
3	250	169	67																										
				klar	78 %	-	-	10184579																					

Ausstrahlwinkel				Scheibe	LOR	Bestellnummer																							
Very Wide Flood						weiß	silber	schwarz																					
Optik 85 - VFL <table border="1"> <thead> <tr> <th>Höhe [m]</th> <th>KegelØ [cm]</th> <th>E(0°) [lx/klm]</th> <th>E(C0) [lx/klm]</th> </tr> </thead> <tbody> <tr> <td>1</td> <td>111</td> <td>1067</td> <td>360</td> </tr> <tr> <td>2</td> <td>223</td> <td>267</td> <td>90</td> </tr> <tr> <td>3</td> <td>334</td> <td>119</td> <td>40</td> </tr> </tbody> </table>				Höhe [m]	KegelØ [cm]	E(0°) [lx/klm]	E(C0) [lx/klm]	1	111	1067	360	2	223	267	90	3	334	119	40						ohne	82 %	-	-	10183955
Höhe [m]	KegelØ [cm]	E(0°) [lx/klm]	E(C0) [lx/klm]																										
1	111	1067	360																										
2	223	267	90																										
3	334	119	40																										
				klar	78 %	-	-	10184580																					

Alle technischen Daten sowie Gewichts- und Maßangaben sind sorgfältig erstellt. Irrtum vorbehalten. Alle Maße in mm · LED Lebensdauerangaben: L80/B10 bei Umgebungstemperatur (ta) 25°C. Bemessungslebensdauer 50.000 h. Lichtstromangabe und Effizienz unterliegen einer Toleranz von +/- 10% Min CRI Ra: >80 / >90· Produktabbildungen sind beispielhaft und können vom Original abweichen · Änderungen, die dem Fortschritt dienen, behalten wir uns vor. Die Dokumentation zur Single Lighting Regulation (SLR) finden Sie in unserem Download Bereich. · Oktalite Lichttechnik GmbH · Mathias-Brüggen-Straße 73 · 50829 Köln · T 49 221 59767-0 · F 49 221 59767-40 · mail@oktalite.com · www.oktalite.com · 2023-10-24



DALI Treiber

oktalite

Ausführung	unabhängiges Betriebsgerät
Anschlussart	sekundärseitig steckerfertig
Netzanschluss	GST 18i3
Leitungslänge sekundär	400 mm
Nennspannung	220 - 240 V, 50/60Hz
Schutzart	IP20
Schutzklasse	I, II
Lichtsteuerung	DALI DT6
Lichttechnik	LED ^{IQ} DALI

Lichttechnik	Leuchtenanschluss	Ausgang	Systemleistung	max. Leuchten an B16	Bestellnummer
LED IQ DALI	RNV	800 mA	33 W	20	10185637
LED IQ DALI	RNV	800 mA	34 W	20	10185637
LED IQ DALI	RNV	900 mA	37 W	20	10185639
LED IQ DALI	RNV	900 mA	38 W	20	10185639
LED IQ DALI	RNV	950 mA	39 W	20	10185641
LED IQ DALI	RNV	950 mA	41 W	20	10185641

Alle technischen Daten sowie Gewichts- und Maßangaben sind sorgfältig erstellt. Irrtum vorbehalten. Alle Maße in mm · LED Lebensdauerangaben: L80/B10 bei Umgebungstemperatur (ta) 25°C. Bemessungslebensdauer 50.000 h. Lichtstromangabe und Effizienz unterliegen einer Toleranz von +/- 10% Min CRI Ra: >80 / >90· Produktabbildungen sind beispielhaft und können vom Original abweichen · Änderungen, die dem Fortschritt dienen, behalten wir uns vor. Die Dokumentation zur Single Lighting Regulation (SLR) finden Sie in unserem Download Bereich. · Oktalite Lichttechnik GmbH · Mathias-Brüggen-Straße 73 · 50829 Köln · T 49 221 59767-0 · F 49 221 59767-40 · mail@oktalite.com · www.oktalite.com · 2023-10-24