



## CANILO

OPRAWA WISZĄCA

CANILO wyróżnia klasyczny, elegancki design, który stanowi wyjątkowy element wspierający CI klienta — kolor bocznej nakładki można indywidualnie dopasować. Cofnięty reflektor ze zintegrowanym pierścieniem przeciwślepieniowym zapewnia wysoki komfort patrzenia. Zmienny i beznarzędziowo regulowany zwis w postaci linki przewodzącej prąd nadaje tej oprawie wiszącej elegancki wygląd.



### Indywidualny styl

Możliwość dopasowania bocznej nakładki do Corporate Identity klienta.



### Spójne wrażenie

Zwis i nakładka wyznaczają kierunek montażu, a przy zastosowaniu kilku opraw zapewniają spokojny wygląd ogólny.



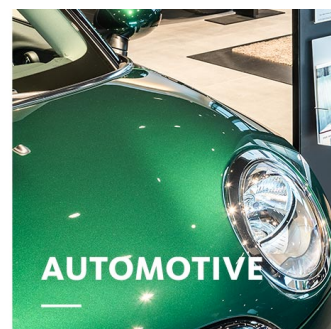
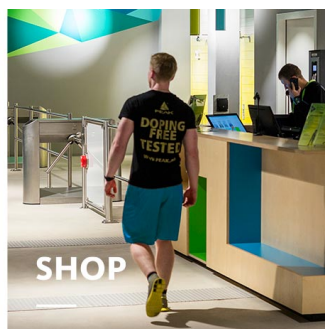
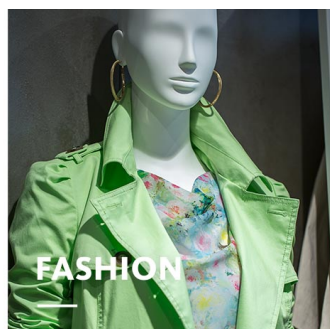
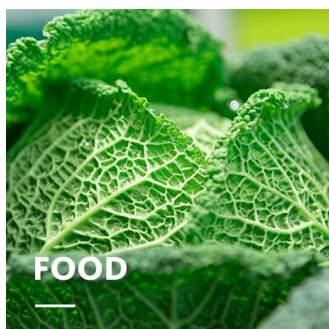
### Różne możliwości mocowania

Jako mocowanie do dyspozycji są: baldaszek, wykrój sufitowy lub adapter do montażu na szynoprzewodach.



### Wysoki komfort widzenia

Cofnięty reflektor optymalnie zapobiega oślnieniu, a jednocześnie utracie światła.



## CANILO

oktalite

[www.oktalite.com/canilo-p](http://www.oktalite.com/canilo-p)

Typ oprawy	oprawa wisząca
Obszar zastosowania	oświetlenie akcentujące
Zasięg działania	sztynny
Mocowanie	3P Szynoprzewodów Typ Global DALI, natynkowego, wbudowania
Grubość stropu	1 - 25 mm
Technika świetlna	LED <sup>IQ</sup> DALI
Klasa strumienia świetlnego LED	3000 lm - 4000 lm
Barwa światła White	2700 K, 3000 K, 3000 K - Efficient White, 3000 K - Brilliant Colour, 3500 K, 4000 K - Efficient Cool
Chłodzenie	pasywne
Jednostka zasilania	sterownik DALI osobna / zintegrowana
Kolor oprawy	RAL 9005 czarny głęboki RAL 9006 srebrny aluminiowy RAL 9016 biały beskidzki kolory specjalne na zapytanie
Powierzchnia	powlekana proszkowo farbą strukturalną
Długość wahadła	1500mm, 3000mm
Napięcie nominalne	220 - 240 V, 50/60Hz
Sterowanie oświetleniem	DALI DT6
Instalacja	Zalecane do nowych instalacji.
Ciężar	ok. 2,0 kg
Komponenty	



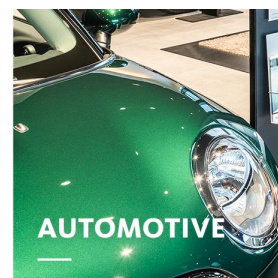
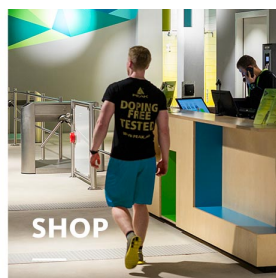
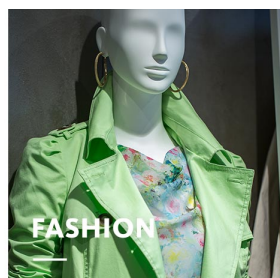
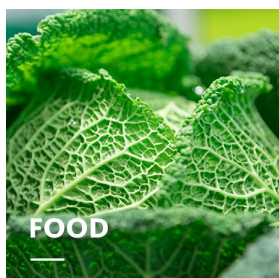
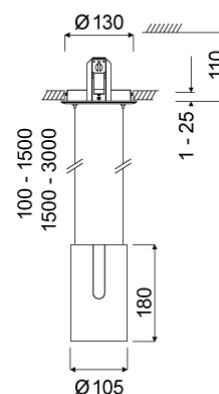
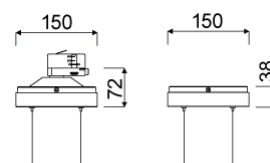
jednostka oświetleniowa



układ optyczny



jednostka zasilania

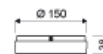
LED<sup>IQ</sup> DALI

Oznaczenia kontrolne



Wszystkie dane techniczne oraz dane dotyczące ciężaru i wymiarów zostały starannie sporządzone. Pomyłki zastrzeżone.  
Wszystkie wymiary podano w mm · Dane dotyczące żywotności LED: L80/B10 w temperaturze otoczenia (ta) 25°C. Mierzona żywotność 50 000 h. Dane dotyczące strumienia świetlnego oraz wydajność podlegają tolerancji wynoszącej +/- 10% Min CRI Ra: >80 / >90· Ilustracje produktów są przykładowe i mogą odbiegać od oryginału · Zastrzegamy sobie zmiany służące postępowi.  
Dokumentacja dotycząca rozporządzenia w sprawie ekoprojektu dla źródeł światła (SLR) znajduje się w naszym obszarze pobierania. · Oktalite Lichttechnik GmbH · Mathias-Brüggen-Straße 73 · 50829 Kolonia · T 49 221 59767-0 · F 49 221 59767-40 · mail@oktalite.com · www.oktalite.com · 2023-10-24

Mocowanie natynkowego H11  
 Jednostka zasilania zintegrowana



Klasa strumienia świetlnego LED	Barwa światła	CRI R <sub>a</sub>	Strumień świetlny systemu*	Moc systemu	Długość wahadła	Numer zamówienia		
						biały	srebrny	czarny
3000 lm	3000 K - Brilliant Colour	97	2700 lm	37 W	1500mm	10226791	10226792	10226793
3000 lm	3000 K - Brilliant Colour	97	2700 lm	38 W	3000mm	10226794	10226795	10226796
4000 lm	2700 K	81	3445 lm	33 W	1500mm	10226797	10226798	10226799
4000 lm	2700 K	81	3445 lm	34 W	3000mm	10226800	10226801	10226802
4000 lm	3000 K	83	3585 lm	33 W	1500mm	10226803	10226804	10226805
4000 lm	3000 K	83	3585 lm	34 W	3000mm	10226806	10226807	10226808
4000 lm	3000 K - Efficient White	94	3560 lm	39 W	1500mm	10226809	10226810	10226811
4000 lm	3000 K - Efficient White	94	3560 lm	41 W	3000mm	10226812	10226813	10226814
4000 lm	3500 K	84	3660 lm	33 W	1500mm	10226815	10226816	10226817
4000 lm	3500 K	84	3660 lm	34 W	3000mm	10226818	10226819	10226820
4000 lm	4000 K - Efficient Cool	91	3805 lm	39 W	1500mm	10249607	10249608	10249609
4000 lm	4000 K - Efficient Cool	91	3805 lm	41 W	3000mm	10249610	10249611	10249612

Wszystkie dane techniczne oraz dane dotyczące ciężaru i wymiarów zostały starannie sporządzone. Pomyłki zastrzeżone.  
 Wszystkie wymiary podano w mm · Dane dotyczące żywotności LED: L80/B10 w temperaturze otoczenia (ta) 25°C. Mierzona żywotność 50 000 h. Dane dotyczące strumienia świetlnego oraz wydajność podlegają tolerancji wynoszącej +/- 10% Min CRI Ra: >80 / >90· Ilustracje produktów są przykładowe i mogą odbiegać od oryginału · Zastrzegamy sobie zmiany służące postępowi.  
 Dokumentacja dotycząca rozporządzenia w sprawie ekoprojektu dla źródeł światła (SLR) znajduje się w naszym obszarze pobierania. · Oktalite Lichttechnik GmbH · Mathias-Brüggen-Straße 73 · 50829 Kolonia · T 49 221 59767-0 · F 49 221 59767-40 · mail@oktalite.com · www.oktalite.com · 2023-10-24

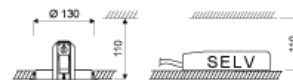
Mocowanie 3P Szynoprzewodów H11  
 Jednostka zasilania zintegrowana



Klasa strumienia świetlnego LED	Barwa światła	CRI R <sub>a</sub>	Strumień świetlny systemu*	Moc systemu	Długość wahadła	Numer zamówienia		
						biały	srebrny	czarny
3000 lm	3000 K - Brilliant Colour	97	2700 lm	37 W	1500mm	10226755	10226756	10226757
3000 lm	3000 K - Brilliant Colour	97	2700 lm	38 W	3000mm	10226758	10226759	10226760
4000 lm	2700 K	81	3445 lm	33 W	1500mm	10226761	10226762	10226763
4000 lm	2700 K	81	3445 lm	34 W	3000mm	10226764	10226765	10226766
4000 lm	3000 K	83	3585 lm	33 W	1500mm	10226767	10226768	10226769
4000 lm	3000 K	83	3585 lm	34 W	3000mm	10226770	10226771	10226772
4000 lm	3000 K - Efficient White	94	3560 lm	39 W	1500mm	10226773	10226774	10226775
4000 lm	3000 K - Efficient White	94	3560 lm	41 W	3000mm	10226776	10226777	10226778
4000 lm	3500 K	84	3660 lm	33 W	1500mm	10226779	10226780	10226781
4000 lm	3500 K	84	3660 lm	34 W	3000mm	10226782	10226783	10226784
4000 lm	4000 K - Efficient Cool	91	3805 lm	39 W	1500mm	10249589	10249590	10249591
4000 lm	4000 K - Efficient Cool	91	3805 lm	41 W	3000mm	10249592	10249593	10249594

Wszystkie dane techniczne oraz dane dotyczące ciężaru i wymiarów zostały starannie sporządzone. Pomyłki zastrzeżone.  
 Wszystkie wymiary podano w mm · Dane dotyczące żywotności LED: L80/B10 w temperaturze otoczenia (ta) 25°C. Mierzona żywotność 50 000 h. Dane dotyczące strumienia świetlnego oraz wydajność podlegają tolerancji wynoszącej +/- 10% Min CRI Ra: >80 / >90· Ilustracje produktów są przykładowe i mogą odbiegać od oryginału · Zastrzegamy sobie zmiany służące postępowi.  
 Dokumentacja dotycząca rozporządzenia w sprawie ekoprojektu dla źródeł światła (SLR) znajduje się w naszym obszarze pobierania. · Oktalite Lichttechnik GmbH · Mathias-Brüggen-Straße 73 · 50829 Kolonia · T 49 221 59767-0 · F 49 221 59767-40 · mail@oktalite.com · www.oktalite.com · 2023-10-24

Mocowanie                      wbudowania H12 (Ø 130mm)  
 Jednostka zasilania        osobna



Klasa strumienia świetlnego LED	Barwa światła	CRI R <sub>a</sub>	Strumień świetlny systemu*	Moc systemu	Długość wahadła	Numer zamówienia		
						biały	srebrny	czarny
3000 lm	3000 K - Brilliant Colour	97	2700 lm	37 W	1500mm	10226719	10226720	10226721
3000 lm	3000 K - Brilliant Colour	97	2700 lm	38 W	3000mm	10226722	10226723	10226724
4000 lm	2700 K	81	3445 lm	33 W	1500mm	10226725	10226726	10226727
4000 lm	2700 K	81	3445 lm	34 W	3000mm	10226728	10226729	10226730
4000 lm	3000 K	83	3585 lm	33 W	1500mm	10226731	10226732	10226733
4000 lm	3000 K	83	3585 lm	34 W	3000mm	10226734	10226735	10226736
4000 lm	3000 K - Efficient White	94	3560 lm	39 W	1500mm	10226737	10226738	10226739
4000 lm	3000 K - Efficient White	94	3560 lm	41 W	3000mm	10226740	10226741	10226742
4000 lm	3500 K	84	3660 lm	33 W	1500mm	10226743	10226744	10226745
4000 lm	3500 K	84	3660 lm	34 W	3000mm	10226746	10226747	10226748
4000 lm	4000 K - Efficient Cool	91	3805 lm	39 W	1500mm	10249613	10249614	10249615
4000 lm	4000 K - Efficient Cool	91	3805 lm	41 W	3000mm	10249616	10249617	10249618

\* Podstawą strumienia świetlnego systemu jest reflektor typu medium flood.



Efficient White: R<sub>s</sub> = 75, R<sub>f</sub> = 91, R<sub>g</sub> = 102



Brilliant Colour: R<sub>s</sub> = 94, R<sub>f</sub> = 95, R<sub>g</sub> = 104

Wszystkie dane techniczne oraz dane dotyczące ciężaru i wymiarów zostały starannie sporządzone. Pomyłki zastrzeżone.  
 Wszystkie wymiary podano w mm · Dane dotyczące żywotności LED: L80/B10 w temperaturze otoczenia (ta) 25°C. Mierzona żywotność 50 000 h. Dane dotyczące strumienia świetlnego oraz wydajność podlegają tolerancji wynoszącej +/- 10% Min CRI Ra: >80 / >90· Ilustracje produktów są przykładowe i mogą odbiegać od oryginału · Zastrzegamy sobie zmiany służące postępowi. Dokumentacja dotycząca rozporządzenia w sprawie ekoprojektu dla źródeł światła (SLR) znajduje się w naszym obszarze pobierania. · Oktalite Lichttechnik GmbH · Mathias-Brüggen-Straße 73 · 50829 Kolonia · T 49 221 59767-0 · F 49 221 59767-40 · mail@oktalite.com · www.oktalite.com · 2023-10-24

układ optyczny - LED<sup>IQ</sup> DALI

# Układ optyczny 85 - LED<sup>IQ</sup> DALI

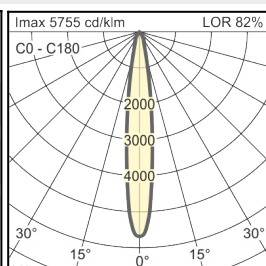
# oktalite

układ optyczny  
Typreflektory fasetowe 3D  
reflektor wymienny

## Kąt rozsyłu światła

### Spot

Optik 85 - SP			
Höhe [m]	KegelØ [cm]	E(0°) [lx/klm]	E(C0) [lx/klm]
1	26	5755	2841
2	52	1439	710
3	78	639	316

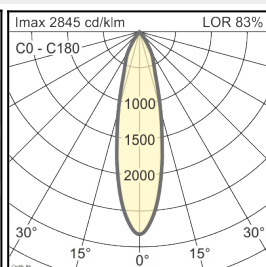


Szyba	LOR*	Numer zamówienia		
		biały	srebrny	czarny
bez	82 %	-	-	10183944
przezroczysty	78 %	-	-	10184576

## Kąt rozsyłu światła

### Medium Flood

Optik 85 - MF			
Höhe [m]	KegelØ [cm]	E(0°) [lx/klm]	E(C0) [lx/klm]
1	45	2845	1321
2	91	711	330
3	136	316	147

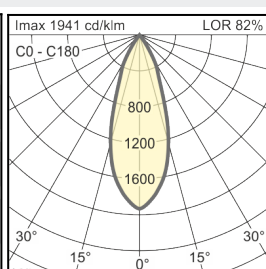


Szyba	LOR*	Numer zamówienia		
		biały	srebrny	czarny
bez	83 %	-	-	10183959
przezroczysty	79 %	-	-	10184577

## Kąt rozsyłu światła

### Flood

Optik 85 - FL			
Höhe [m]	KegelØ [cm]	E(0°) [lx/klm]	E(C0) [lx/klm]
1	66	1941	832
2	132	485	208
3	197	216	92



Szyba	LOR*	Numer zamówienia		
		biały	srebrny	czarny
bez	82 %	-	-	10183953
przezroczysty	78 %	-	-	10184578

Wszystkie dane techniczne oraz dane dotyczące ciężaru i wymiarów zostały starannie sporządzone. Pomyłki zastrzeżone.  
 Wszystkie wymiary podano w mm · Dane dotyczące żywotności LED: L80/B10 w temperaturze otoczenia (ta) 25°C. Mierzona żywotność 50 000 h. Dane dotyczące strumienia świetlnego oraz wydajność podlegają tolerancji wynoszącej +/- 10% Min CRI Ra: >80 / >90· Ilustracje produktów są przykładowe i mogą odbiegać od oryginału · Zastrzegamy sobie zmiany służące postępowi. Dokumentacja dotycząca rozporządzenia w sprawie ekoprojektu dla źródeł światła (SLR) znajduje się w naszym obszarze pobierania. · Oktalite Lichttechnik GmbH · Mathias-Brüggen-Straße 73 · 50829 Kolonia · T 49 221 59767-0 · F 49 221 59767-40 · mail@oktalite.com · www.oktalite.com · 2023-10-24

układ optyczny - LED<sup>IQ</sup> DALI

# Układ optyczny 85 - LED<sup>IQ</sup> DALI

# oktalite

układ optyczny

reflektory fasetowe 3D

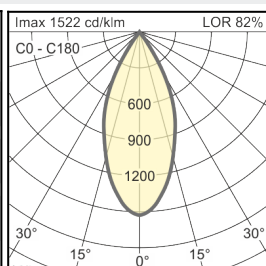
Typ

reflektor wymienny

## Kąt rozsyłu światła

### Wide Flood

Optik 85 - WFL			
Höhe [m]	KegelØ [cm]	E(0°) [lx/klm]	E(C0) [lx/klm]
1	83	1522	601
2	167	381	150
3	250	169	67



Szyba

LOR\*

Numer zamówienia

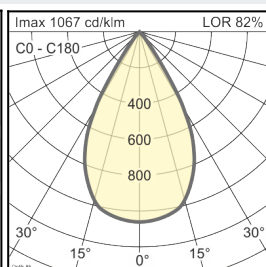
biały srebrny czarny

bez	82 %	-	-	10183954
przezroczysty	78 %	-	-	10184579

## Kąt rozsyłu światła

### Very Wide Flood

Optik 85 - VFL			
Höhe [m]	KegelØ [cm]	E(0°) [lx/klm]	E(C0) [lx/klm]
1	111	1067	360
2	223	267	90
3	334	119	40



Szyba

LOR\*

Numer zamówienia

biały srebrny czarny

bez	82 %	-	-	10183955
przezroczysty	78 %	-	-	10184580

Wszystkie dane techniczne oraz dane dotyczące ciężaru i wymiarów zostały starannie sporządzone. Pomyłki zastrzeżone.

Wszystkie wymiary podano w mm · Dane dotyczące żywotności LED: L80/B10 w temperaturze otoczenia (ta) 25°C. Mierzona żywotność 50 000 h. Dane dotyczące strumienia świetlnego oraz wydajność podlegają tolerancji wynoszącej +/- 10% Min CRI Ra: >80 / >90· Ilustracje produktów są przykładowe i mogą odbiegać od oryginału · Zastrzegamy sobie zmiany służące postępowi.

Dokumentacja dotycząca rozporządzenia w sprawie ekoprojektu dla źródeł światła (SLR) znajduje się w naszym obszarze pobierania. · Oktalite Lichttechnik GmbH · Mathias-Brüggen-Straße 73 · 50829 Kolonia · T 49 221 59767-0 · F 49 221 59767-40 · mail@oktalite.com · www.oktalite.com · 2023-10-24





jednostka zasilania - LED<sup>IQ</sup> DALI

## sterownik DALI

# oktalite

Wersja	niezależne urządzenie sterujące
Rodzaj przyłącza	gotowy do podłączenia
Zasilanie sieciowe	GST 18i3
Wtórna długość przewodu	400 mm
Napięcie nominalne	220 - 240 V, 50/60Hz
Stopień ochrony	IP20
Klasa ochronności	I, II
Sterowanie oświetleniem	DALI DT6
Technika świetlna	LED <sup>IQ</sup> DALI

Technika świetlna	Przyłącze oprawy	Wyjście	Moc systemu	maks. oprawy B16	Numer zamówienia
LED IQ DALI	RNV	800 mA	33 W	20	10185637
LED IQ DALI	RNV	800 mA	34 W	20	10185637
LED IQ DALI	RNV	900 mA	37 W	20	10185639
LED IQ DALI	RNV	900 mA	38 W	20	10185639
LED IQ DALI	RNV	950 mA	39 W	20	10185641
LED IQ DALI	RNV	950 mA	41 W	20	10185641

Wszystkie dane techniczne oraz dane dotyczące ciężaru i wymiarów zostały starannie sporządzone. Pomyłki zastrzeżone.  
Wszystkie wymiary podano w mm · Dane dotyczące żywotności LED: L80/B10 w temperaturze otoczenia (ta) 25°C. Mierzona żywotność 50 000 h. Dane dotyczące strumienia świetlnego oraz wydajność podlegają tolerancji wynoszącej +/- 10% Min CRI Ra: >80 / >90· Ilustracje produktów są przykładowe i mogą odbiegać od oryginału · Zastrzegamy sobie zmiany służące postępowi. Dokumentacja dotycząca rozporządzenia w sprawie ekoprojektu dla źródeł światła (SLR) znajduje się w naszym obszarze pobierania. · Oktalite Lichttechnik GmbH · Mathias-Brüggen-Straße 73 · 50829 Kolonia · T 49 221 59767-0 · F 49 221 59767-40 · mail@oktalite.com · www.oktalite.com · 2023-10-24