

JUNO

PENDELLEUCHE

Die JUNO Produktfamilie ist mit der Ergänzung der Pendelleuchte ein starkes Trio. Die für ihre gelungene Verbindung von Design und Lichtlenkung ausgezeichnete Leuchte liefert in jeder Ausführung ein hervorragendes Retaillicht. Sie bietet sich dazu als Allrounder für die komplette Shopbeleuchtung an: Grundausleuchtung, Sortiments- und Gangbeleuchtung mit der TWIN-Variante oder auch die Akzentuierung von Counter und Tischen können maßgeschneidert mit dieser Leuchte realisiert werden. Das Markenzeichen der JUNO, ihr sichtbares und dennoch blendfreies Licht an der Freiform-Linse, lässt sich mit der Pendelleuchte direkter erleben.



Optimale Lichtverteilung

Akkurate Lichtlenkung der Freiformlinse dank Oktalite Reflektor DNA



Ideale Applikationen

Pendelleuchte plus Schienenstrahler – Allrounder-Licht für Waren und Architektur



Neue Designsprache

Filigrane, edle Anmutung und spannende Fernwirkung dank Linse in Tropfenform



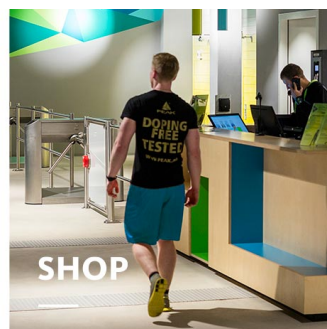
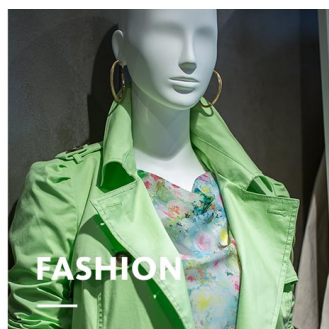
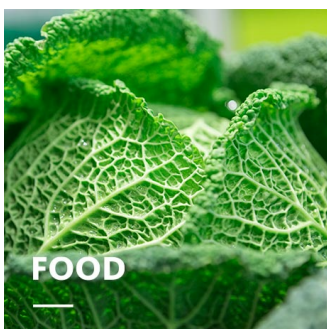
Leichtes Ausrichten

Feinjustierung der Pendellänge an der Deckenbefestigung von 0 bis 1,5 Meter oder 1,5 bis 3 Meter



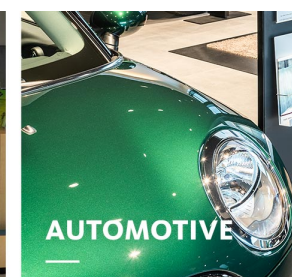
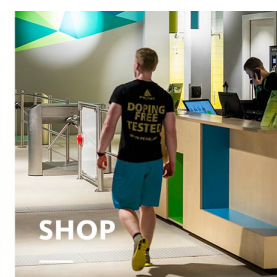
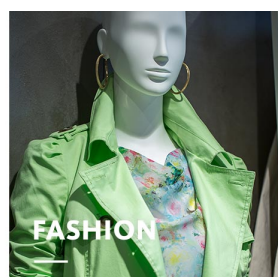
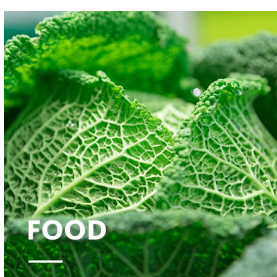
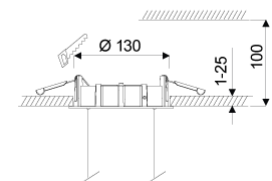
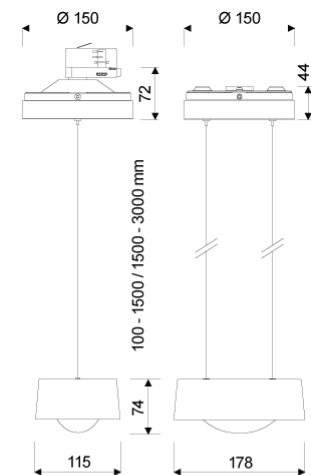
Intelligentes Licht

Einfach digital: LED^{IQ} macht Lichtsteuerung ganz easy



www.oktalite.com/juno-p

Leuchtentyp	Pendelleuchte
Einsatzgebiet	dekorative Beleuchtung
Aktionsradius	starr
Befestigung	3P Stromschiene, Aufbau, Einbau (Ø 130mm)
Deckenstärke	1 - 25 mm
Lichttechnik	LED ^{IQ} BLE
LED Lichtstromklasse	3000 lm - 4000 lm
Lichtfarbe Weiss	2700 K, 3000 K, 3000 K - Efficient White, 3000 K - Brilliant Colour, 3500 K, 4000 K
Lichtfarbe Food*	BF
Kühlung	passiv
Versorgungseinheit	BLE-Treiber separat / integriert
Leuchtenfarbe	RAL 9005 tiefschwarz RAL 9006 weißaluminium RAL 9016 verkehrsweiß Sonderfarben auf Anfrage
Oberfläche	struktur-pulverbeschichtet
Pendellänge	1500 mm, 3000 mm
Nennspannung	220 - 240 V, 50/60Hz
Lichtsteuerung	Bluetooth Low Energy
Installation	Empfohlen für Modernisierungen oder Neuinstallationen. In einem BLE Netzwerk können bis zu 127 Leuchten gekoppelt werden. Eine stabile Bluetoothverbindung hängt von den jeweiligen, örtlichen Gegebenheiten ab. Sie beträgt bei diesem Leuchtentyp bis zu 25m (Einbau) / 7,5m (Anbau).
Gewicht	ca. 2,2 kg



Komponenten



Leuchteneinheit



Versorgungseinheit

Prüfzeichen



* BF = Brilliant Food

Alle technischen Daten sowie Gewichts- und Maßangaben sind sorgfältig erstellt. Irrtum vorbehalten. Alle Maße in mm · LED Lebensdauerangaben: L80/B10 bei Umgebungstemperatur (ta) 25°C. Bemessungslebensdauer 50.000 h. Lichtstromangabe und Effizienz unterliegen einer Toleranz von +/- 10% Min CRI Ra: >80 / >90· Produktabbildungen sind beispielhaft und können vom Original abweichen · Änderungen, die dem Fortschritt dienen, behalten wir uns vor. Die Dokumentation zur Single Lighting Regulation (SLR) finden Sie in unserem Download Bereich. · Oktalite Lichttechnik GmbH · Mathias-Brüggen-Straße 73 · 50829 Köln · T 49 221 59767-0 · F 49 221 59767-40 · mail@oktalite.com · www.oktalite.com · 2023-11-23

Leuchteinheit - LED^{IQ} BLE**JUNO****oktalite**Befestigung 3P Stromschiene H11
Versorgungseinheit integriert

LED Lichtstromklasse	Lichtfarbe	CRI R _a	System- lichtstrom*	Systemleistung	Pendellänge	Bestellnummer		
						weiß	silber	schwarz
3000 lm	3000 K - Brilliant Colour	> 95	2810 lm	34 W	1500 mm	10232310	10232311	10232312
3000 lm	3000 K - Brilliant Colour	> 95	2810 lm	35 W	3000 mm	10232313	10232314	10232315
4000 lm	2700 K	> 80	3620 lm	30 W	1500 mm	10232292	10232293	10232294
4000 lm	2700 K	> 80	3620 lm	31 W	3000 mm	10232295	10232296	10232297
4000 lm	3000 K	> 80	3720 lm	30 W	1500 mm	10232298	10232299	10232300
4000 lm	3000 K	> 80	3720 lm	31 W	3000 mm	10232301	10232302	10232303
4000 lm	3000 K - Efficient White	> 90	3785 lm	36 W	1500 mm	10232304	10232305	10232306
4000 lm	3000 K - Efficient White	> 90	3785 lm	38 W	3000 mm	10232307	10232308	10232309
4000 lm	3500 K	> 80	3795 lm	30 W	1500 mm	10232316	10232317	10232318
4000 lm	3500 K	> 80	3795 lm	31 W	3000 mm	10232319	10232320	10232321
4000 lm	4000 K	> 80	3920 lm	30 W	1500 mm	10232322	10232323	10232324
4000 lm	4000 K	> 80	3920 lm	31 W	3000 mm	10232325	10232326	10232327
3000 lm	BF	> 95	2790 lm	32 W	1500 mm	10232328	10232329	10232330
3000 lm	BF	> 95	2790 lm	33 W	3000 mm	10232331	10232332	10232333

Alle technischen Daten sowie Gewichts- und Maßangaben sind sorgfältig erstellt. Irrtum vorbehalten. Alle Maße in mm · LED Lebensdauerangaben: L80/B10 bei Umgebungstemperatur (ta) 25°C. Bemessungslebensdauer 50.000 h. Lichtstromangabe und Effizienz unterliegen einer Toleranz von +/- 10% Min CRI Ra: >80 / >90· Produktabbildungen sind beispielhaft und können vom Original abweichen · Änderungen, die dem Fortschritt dienen, behalten wir uns vor. Die Dokumentation zur Single Lighting Regulation (SLR) finden Sie in unserem Download Bereich. · Oktalite Lichttechnik GmbH · Mathias-Brüggen-Straße 73 · 50829 Köln · T 49 221 59767-0 · F 49 221 59767-40 · mail@oktalite.com · www.oktalite.com · 2023-11-23

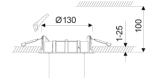


Leuchteneinheit - LED^{IQ} BLE

JUNO

oktalite

Befestigung Einbau H14 (Ø 130mm)
 Versorgungseinheit separat



LED Lichtstromklasse	Lichtfarbe	CRI R _a	System- lichtstrom*	Systemleistung	Pendellänge	Bestellnummer		
						weiß	silber	schwarz
3000 lm	3000 K - Brilliant Colour	> 95	2810 lm	34 W	1500 mm	10235208	10235209	10235210
4000 lm	2700 K	> 80	3620 lm	30 W	1500 mm	10232130	10232131	10232132
4000 lm	3000 K	> 80	3720 lm	30 W	1500 mm	10232136	10232137	10232138
4000 lm	3000 K - Efficient White	> 90	3785 lm	36 W	1500 mm	10232142	10232143	10232144
4000 lm	3500 K	> 80	3795 lm	30 W	1500 mm	10232148	10232149	10232150
4000 lm	4000 K	> 80	3920 lm	30 W	1500 mm	10232154	10232155	10232156
3000 lm	BF	> 95	2790 lm	32 W	1500 mm	10232160	10232161	10232162

Alle technischen Daten sowie Gewichts- und Maßangaben sind sorgfältig erstellt. Irrtum vorbehalten. Alle Maße in mm · LED Lebensdauerangaben: L80/B10 bei Umgebungstemperatur (ta) 25°C. Bemessungslebensdauer 50.000 h. Lichtstromangabe und Effizienz unterliegen einer Toleranz von +/- 10% Min CRI Ra: >80 / >90· Produktabbildungen sind beispielhaft und können vom Original abweichen · Änderungen, die dem Fortschritt dienen, behalten wir uns vor. Die Dokumentation zur Single Lighting Regulation (SLR) finden Sie in unserem Download Bereich. · Oktalite Lichttechnik GmbH · Mathias-Brüggen-Straße 73 · 50829 Köln · T 49 221 59767-0 · F 49 221 59767-40 · mail@oktalite.com · www.oktalite.com · 2023-11-23



Befestigung Aufbau H20
 Versorgungseinheit integriert



LED Lichtstromklasse	Lichtfarbe	CRI R _a	System- lichtstrom*	Systemleistung	Pendellänge	Bestellnummer		
						weiß	silber	schwarz
3000 lm	3000 K - Brilliant Colour	> 95	2810 lm	34 W	1500 mm	10232352	10232353	10232354
3000 lm	3000 K - Brilliant Colour	> 95	2810 lm	35 W	3000 mm	10232355	10232356	10232357
4000 lm	2700 K	> 80	3620 lm	30 W	1500 mm	10232334	10232335	10232336
4000 lm	2700 K	> 80	3620 lm	31 W	3000 mm	10232337	10232338	10232339
4000 lm	3000 K	> 80	3720 lm	30 W	1500 mm	10232340	10232341	10232342
4000 lm	3000 K	> 80	3720 lm	31 W	3000 mm	10232343	10232344	10232345
4000 lm	3000 K - Efficient White	> 90	3785 lm	36 W	1500 mm	10232346	10232347	10232348
4000 lm	3000 K - Efficient White	> 90	3785 lm	38 W	3000 mm	10232349	10232350	10232351
4000 lm	3500 K	> 80	3795 lm	30 W	1500 mm	10232358	10232359	10232360
4000 lm	3500 K	> 80	3795 lm	31 W	3000 mm	10232361	10232362	10232363
4000 lm	4000 K	> 80	3920 lm	30 W	1500 mm	10232364	10232365	10232366
4000 lm	4000 K	> 80	3920 lm	31 W	3000 mm	10232367	10232368	10232369
3000 lm	BF	> 95	2790 lm	32 W	1500 mm	10232370	10232371	10232372
3000 lm	BF	> 95	2790 lm	33 W	3000 mm	10232373	10232374	10232375

Efficient White: R₉ = 75, R_f = 91, R_g = 102Brilliant Colour: R₉ = 94, R_f = 95, R_g = 104

Alle technischen Daten sowie Gewichts- und Maßangaben sind sorgfältig erstellt. Irrtum vorbehalten. Alle Maße in mm · LED Lebensdauerangaben: L80/B10 bei Umgebungstemperatur (ta) 25°C. Bemessungslebensdauer 50.000 h. Lichtstromangabe und Effizienz unterliegen einer Toleranz von +/- 10% Min CRI Ra: >80 / >90· Produktabbildungen sind beispielhaft und können vom Original abweichen · Änderungen, die dem Fortschritt dienen, behalten wir uns vor. Die Dokumentation zur Single Lighting Regulation (SLR) finden Sie in unserem Download Bereich. · Oktalite Lichttechnik GmbH · Mathias-Brüggen-Straße 73 · 50829 Köln · T 49 221 59767-0 · F 49 221 59767-40 · mail@oktalite.com · www.oktalite.com · 2023-11-23

Optik Juno - LED^{IQ} BLE

oktalite

Optik Freiformlinse
 Typ Optik integriert

Ausstrahlwinkel

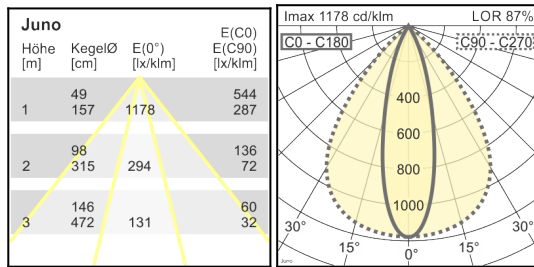
Ovale Lichtverteilung

Scheibe

LOR

ohne

87 %



Alle technischen Daten sowie Gewichts- und Maßangaben sind sorgfältig erstellt. Irrtum vorbehalten. Alle Maße in mm · LED Lebensdauerangaben: L80/B10 bei Umgebungstemperatur (ta) 25°C. Bemessungslebensdauer 50.000 h. Lichtstromangabe und Effizienz unterliegen einer Toleranz von +/- 10% Min CRI Ra: >80 / >90· Produktabbildungen sind beispielhaft und können vom Original abweichen · Änderungen, die dem Fortschritt dienen, behalten wir uns vor. Die Dokumentation zur Single Lighting Regulation (SLR) finden Sie in unserem Download Bereich. · Oktalite Lichttechnik GmbH · Mathias-Brüggen-Straße 73 · 50829 Köln · T 49 221 59767-0 · F 49 221 59767-40 · mail@oktalite.com · www.oktalite.com · 2023-11-23



BLE-Treiber

oktalite

Ausführung	unabhängiges Betriebsgerät
Netzanschluss	GST 18i3
Leitungslänge sekundär	400 mm
Nennspannung	220 - 240 V, 50/60Hz
Lichtsteuerung	Bluetooth Low Energy
Lichttechnik	LED ^{IQ} BLE

Lichttechnik	Leuchtenanschluss	Ausgang	Systemleistung	max. Leuchten an B16	Bestellnummer
LED IQ BLE	RNV	750 mA	30 W	20	10239584
LED IQ BLE	RNV	800 mA	32 W	50	10207880
LED IQ BLE	RNV	850 mA	34 W	50	10210601
LED IQ BLE	RNV	900 mA	36 W	50	10210602

Alle technischen Daten sowie Gewichts- und Maßangaben sind sorgfältig erstellt. Irrtum vorbehalten. Alle Maße in mm · LED Lebensdauerangaben: L80/B10 bei Umgebungstemperatur (ta) 25°C. Bemessungslebensdauer 50.000 h. Lichtstromangabe und Effizienz unterliegen einer Toleranz von +/- 10% Min CRI Ra: >80 / >90· Produktabbildungen sind beispielhaft und können vom Original abweichen · Änderungen, die dem Fortschritt dienen, behalten wir uns vor. Die Dokumentation zur Single Lighting Regulation (SLR) finden Sie in unserem Download Bereich. · Oktalite Lichttechnik GmbH · Mathias-Brüggen-Straße 73 · 50829 Köln · T 49 221 59767-0 · F 49 221 59767-40 · mail@oktalite.com · www.oktalite.com · 2023-11-23