

# JUNO

LUMINAIRE SUSPENDUS

L'arrivée de ce luminaire suspendu transforme la famille JUNO en un trio performant. Ce luminaire, primé pour son mariage réussi du design et de la répartition de la lumière, fournit un excellent éclairage pour le retail quelle que soit la version. Sa polyvalence le rend de plus idéal pour l'éclairage complet d'un magasin : il s'utilise sur mesure pour l'éclairage général, l'éclairage des produits et l'éclairage des allées avec la version TWIN ou pour l'éclairage d'accentuation des comptoirs et des tables. Pour pouvoir admirer plus directement la marque de fabrique de JUNO en action, sa lumière visible et sans éblouissement obtenue grâce à sa lentille de forme libre, il faut la voir associée à la suspension.



#### Répartition optimale de la lumière

Répartition précise de la lumière par la lentille de forme libre grâce au réflecteur DNA d'Oktalite



#### Pulications idéales

Suspension plus projecteurs sur rail – un éclairage polyvalent pour les marchandises et les éléments architecturaux



#### Nouveau concept de design

Élégance en filigrane et effet de loin impressionnant grâce à une lentille en forme de goutte



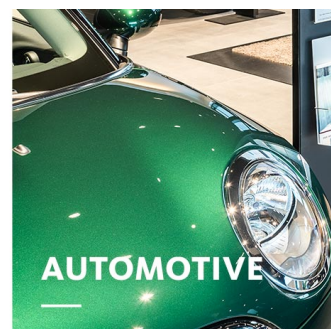
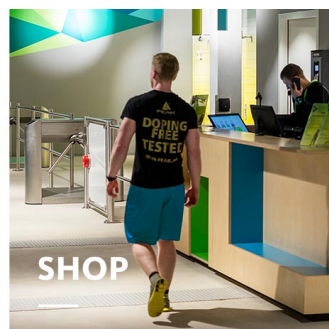
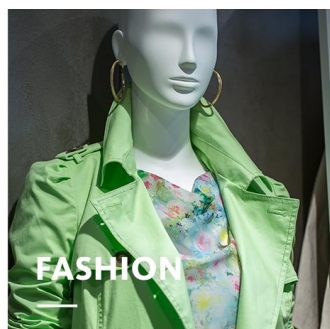
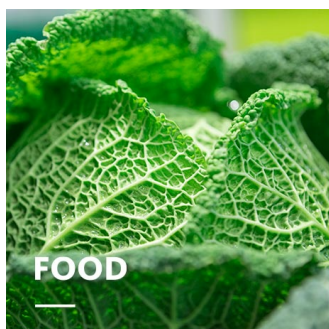
#### Orientation aisée

Réglage précis des longueurs de suspension sur la fixation au plafond entre 0 et 1,5 mètre ou 1,5 et 3 mètres



#### Éclairage intelligent

Tout simplement numérique : le LED<sup>IQ</sup> fait de la commande de l'éclairage un jeu d'enfants

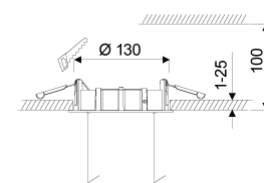
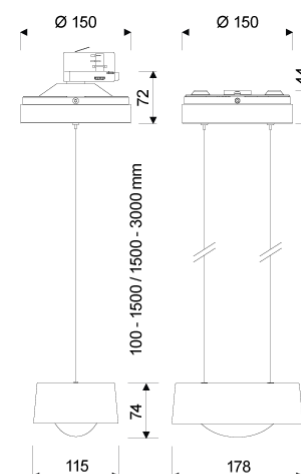


## JUNO

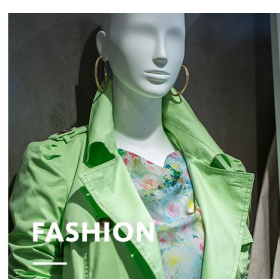
oktalite

[www.oktalite.com/juno-p](http://www.oktalite.com/juno-p)

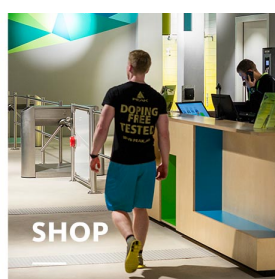
Luminaire type	Luminaire suspendus
Application	éclairage décoratif
Angle d'ouverture	fixe
Fixation	3P Rail électrique, en saillie, encastrés (Ø 130mm)
Résistance du plafond ou de la dalle	1 - 25 mm
Sources lumineuse	LED <sup>IQ</sup> BLE
Classe de flux lumineux LED	3000 lm - 4000 lm
Couleur de la lumière Blanc	2700 K, 3000 K, 3000 K - Efficient White, 3000 K - Brilliant Colour, 3500 K, 4000 K
Couleur de la lumière Food* BF	
Système refroidissement	passif
Module d'alimentation	BLE-Treiber séparé / intégré
Couleur du luminaire	RAL 9005 noir profond RAL 9006 aluminium blanc RAL 9016 blanc trafic Autres couleurs disponibles sur demande
Surface	Effet poudré
Longueur de pendule	1500mm, 3000mm
Tension nominale	220 - 240 V, 50/60Hz
Commande de l'éclairage	Bluetooth Low Energy
Installation	Recommandé pour les modernisations ou les nouvelles installations. Il est possible de coupler jusqu'à 127 luminaires dans un réseau BLE. La stabilité de la connexion Bluetooth dépend des conditions sur place. Pour ce type de luminaire, elle est de 25m (emportable) / 7,5m (en saillie) maximum.
Poids	env. 2,2 kg



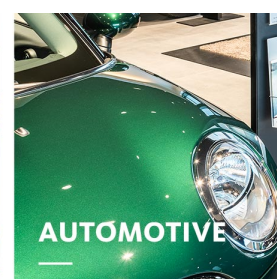
FOOD



FASHION



SHOP



AUTOMOTIVE

Composantes



Boîtier du luminaire



Module d'alimentation

Marques de contrôle



\* BF = Brilliant Food

Toutes les données techniques ainsi que les indications de poids et dimensions ont été élaborées avec soin. Sous réserve d'erreurs. Toutes les dimensions en mm · LED Durée de vie: L80/B10 avec température ambiante (ta) de 25 °C. Durée de vie de référence 50 000 h. Valeurs de flux lumineux et efficacité soumises à une tolérance de +/- 10 % Min CRI Ra: >80 / >90· Les images des produits servent comme des exemples et pourraient dévier de l'original · Nous nous réservons le droit d'apporter des modifications en fonction du progrès technique. Vous trouverez la documentation sur le règlement sur l'éclairage unique (SLR) dans notre zone de téléchargement. · Oktalite Lichttechnik GmbH · Mathias-Brüggen-Str. 73 · 50829 Cologne · T 49 221 59767-0 · F 49 221 59767-40 · mail@oktalite.com · www.oktalite.com · 2023-11-23



Boîtier du luminaire - LED IQ BLE

**JUNO****oktalite**Fixation 3P Rail électrique H11  
Module d'alimentation intégré

Classe de flux lumineux LED	Couleur de la lumière	CRI R <sub>a</sub>	flux lumineux du système*	Puissance	Longueur de pendule	Référence		
						blanc	argent	noir
3000 lm	3000 K - Brilliant Colour	> 95	2810 lm	34 W	1500mm	10232310	10232311	10232312
3000 lm	3000 K - Brilliant Colour	> 95	2810 lm	35 W	3000mm	10232313	10232314	10232315
4000 lm	2700 K	> 80	3620 lm	30 W	1500mm	10232292	10232293	10232294
4000 lm	2700 K	> 80	3620 lm	31 W	3000mm	10232295	10232296	10232297
4000 lm	3000 K	> 80	3720 lm	30 W	1500mm	10232298	10232299	10232300
4000 lm	3000 K	> 80	3720 lm	31 W	3000mm	10232301	10232302	10232303
4000 lm	3000 K - Efficient White	> 90	3785 lm	36 W	1500mm	10232304	10232305	10232306
4000 lm	3000 K - Efficient White	> 90	3785 lm	38 W	3000mm	10232307	10232308	10232309
4000 lm	3500 K	> 80	3795 lm	30 W	1500mm	10232316	10232317	10232318
4000 lm	3500 K	> 80	3795 lm	31 W	3000mm	10232319	10232320	10232321
4000 lm	4000 K	> 80	3920 lm	30 W	1500mm	10232322	10232323	10232324
4000 lm	4000 K	> 80	3920 lm	31 W	3000mm	10232325	10232326	10232327
3000 lm	BF	> 95	2790 lm	32 W	1500mm	10232328	10232329	10232330
3000 lm	BF	> 95	2790 lm	33 W	3000mm	10232331	10232332	10232333

Toutes les données techniques ainsi que les indications de poids et dimensions ont été élaborées avec soin. Sous réserve d'erreurs. Toutes les dimensions en mm · LED Durée de vie: L80/B10 avec température ambiante (ta) de 25 °C. Durée de vie de référence 50 000 h. Valeurs de flux lumineux et efficacité soumises à une tolérance de +/- 10 % Min CRI Ra: >80 / >90· Les images des produits servent comme des exemples et pourraient dévier de l'original · Nous nous réservons le droit d'apporter des modifications en fonction du progrès technique. Vous trouverez la documentation sur le règlement sur l'éclairage unique (SLR) dans notre zone de téléchargement. · Oktalite Lichttechnik GmbH · Mathias-Brüggen-Str. 73 · 50829 Cologne · T 49 221 59767-0 · F 49 221 59767-40 · mail@oktalite.com · www.oktalite.com · 2023-11-23

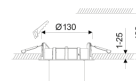


Boîtier du luminaire - LED IQ BLE

# JUNO

# oktalite

Fixation encastrés H14 (Ø 130mm)  
Module d'alimentation séparé



Classe de flux lumineux LED	Couleur de la lumière	CRI R <sub>a</sub>	flux lumineux du système*	Puissance	Longueur de pendule	Référence		
						blanc	argent	noir
3000 lm	3000 K - Brilliant Colour	> 95	2810 lm	34 W	1500mm	10235208	10235209	10235210
4000 lm	2700 K	> 80	3620 lm	30 W	1500mm	10232130	10232131	10232132
4000 lm	3000 K	> 80	3720 lm	30 W	1500mm	10232136	10232137	10232138
4000 lm	3000 K - Efficient White	> 90	3785 lm	36 W	1500mm	10232142	10232143	10232144
4000 lm	3500 K	> 80	3795 lm	30 W	1500mm	10232148	10232149	10232150
4000 lm	4000 K	> 80	3920 lm	30 W	1500mm	10232154	10232155	10232156
3000 lm	BF	> 95	2790 lm	32 W	1500mm	10232160	10232161	10232162

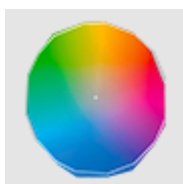
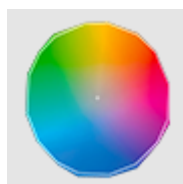
Toutes les données techniques ainsi que les indications de poids et dimensions ont été élaborées avec soin. Sous réserve d'erreurs. Toutes les dimensions en mm · LED Durée de vie: L80/B10 avec température ambiante (ta) de 25 °C. Durée de vie de référence 50 000 h. Valeurs de flux lumineux et efficacité soumises à une tolérance de +/- 10 % Min CRI Ra: >80 / >90. Les images des produits servent comme des exemples et pourraient dévier de l'original · Nous nous réservons le droit d'apporter des modifications en fonction du progrès technique. Vous trouverez la documentation sur le règlement sur l'éclairage unique (SLR) dans notre zone de téléchargement. · Oktalite Lichttechnik GmbH · Mathias-Brüggen-Str. 73 · 50829 Cologne · T 49 221 59767-0 · F 49 221 59767-40 · mail@oktalite.com · www.oktalite.com · 2023-11-23



Boîtier du luminaire - LED IQ BLE

**JUNO****oktalite**Fixation en saillie H20  
Module d'alimentation intégré

Classe de flux lumineux LED	Couleur de la lumière	CRI R <sub>a</sub>	flux lumineux du système*	Puissance	Longueur de pendule	Référence		
						blanc	argent	noir
3000 lm	3000 K - Brilliant Colour	> 95	2810 lm	34 W	1500mm	10232352	10232353	10232354
3000 lm	3000 K - Brilliant Colour	> 95	2810 lm	35 W	3000mm	10232355	10232356	10232357
4000 lm	2700 K	> 80	3620 lm	30 W	1500mm	10232334	10232335	10232336
4000 lm	2700 K	> 80	3620 lm	31 W	3000mm	10232337	10232338	10232339
4000 lm	3000 K	> 80	3720 lm	30 W	1500mm	10232340	10232341	10232342
4000 lm	3000 K	> 80	3720 lm	31 W	3000mm	10232343	10232344	10232345
4000 lm	3000 K - Efficient White	> 90	3785 lm	36 W	1500mm	10232346	10232347	10232348
4000 lm	3000 K - Efficient White	> 90	3785 lm	38 W	3000mm	10232349	10232350	10232351
4000 lm	3500 K	> 80	3795 lm	30 W	1500mm	10232358	10232359	10232360
4000 lm	3500 K	> 80	3795 lm	31 W	3000mm	10232361	10232362	10232363
4000 lm	4000 K	> 80	3920 lm	30 W	1500mm	10232364	10232365	10232366
4000 lm	4000 K	> 80	3920 lm	31 W	3000mm	10232367	10232368	10232369
3000 lm	BF	> 95	2790 lm	32 W	1500mm	10232370	10232371	10232372
3000 lm	BF	> 95	2790 lm	33 W	3000mm	10232373	10232374	10232375

Efficient White: R<sub>r</sub> = 75, R<sub>f</sub> = 91, R<sub>g</sub> = 102Brilliant Colour: R<sub>r</sub> = 94, R<sub>f</sub> = 95, R<sub>g</sub> = 104

Toutes les données techniques ainsi que les indications de poids et dimensions ont été élaborées avec soin. Sous réserve d'erreurs. Toutes les dimensions en mm · LED Durée de vie: L80/B10 avec température ambiante (ta) de 25 °C. Durée de vie de référence 50 000 h. Valeurs de flux lumineux et efficacité soumises à une tolérance de +/- 10 % Min CRI Ra: >80 / >90· Les images des produits servent comme des exemples et pourraient dévier de l'original · Nous nous réservons le droit d'apporter des modifications en fonction du progrès technique. Vous trouverez la documentation sur le règlement sur l'éclairage unique (SLR) dans notre zone de téléchargement. · Oktalite Lichttechnik GmbH · Mathias-Brüggen-Str. 73 · 50829 Cologne · T 49 221 59767-0 · F 49 221 59767-40 · mail@oktalite.com · www.oktalite.com · 2023-11-23



# Optique Juno - LED<sup>IQ</sup> BLE

# oktalite

Optique

Lentille de forme libre

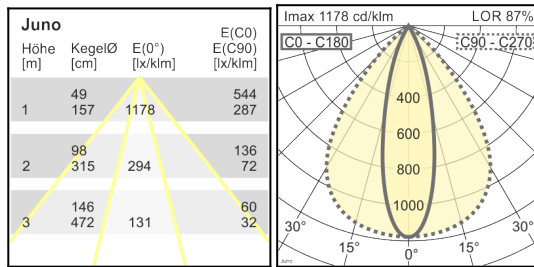
Type

Optique intégré

**Faisceau****Diffusion ovale****Verre****LOR**

sans

87 %



Toutes les données techniques ainsi que les indications de poids et dimensions ont été élaborées avec soin. Sous réserve d'erreurs. Toutes les dimensions en mm · LED Durée de vie: L80/B10 avec température ambiante (ta) de 25 °C. Durée de vie de référence 50 000 h. Valeurs de flux lumineux et efficacité soumises à une tolérance de +/- 10 % Min CRI Ra: >80 / >90· Les images des produits servent comme des exemples et pourraient dévier de l'original · Nous nous réservons le droit d'apporter des modifications en fonction du progrès technique. Vous trouverez la documentation sur le règlement sur l'éclairage unique (SLR) dans notre zone de téléchargement. · Oktalite Lichttechnik GmbH · Mathias-Brüggen-Str. 73 · 50829 Cologne · T 49 221 59767-0 · F 49 221 59767-40 · mail@oktalite.com · www.oktalite.com · 2023-11-23



Module d'alimentation - LED<sup>IQ</sup> BLE

## BLE-Treiber

# oktalite

Type	Équipement électrique indépendant
raccordement au secteur	GST 18i3
Longueur de câble secondaire	400 mm
Tension nominale	220 - 240 V, 50/60Hz
Commande de l'éclairage	Bluetooth Low Energy
Sources lumineuse	LED <sup>IQ</sup> BLE

Sources lumineuse	Raccordement du luminaire	Courant de sortie	Puissance	max. luminaires un B16	Référence
LED IQ BLE	RNV	750 mA	30 W	20	10239584
LED IQ BLE	RNV	800 mA	32 W	50	10207880
LED IQ BLE	RNV	850 mA	34 W	50	10210601
LED IQ BLE	RNV	900 mA	36 W	50	10210602

Toutes les données techniques ainsi que les indications de poids et dimensions ont été élaborées avec soin. Sous réserve d'erreurs. Toutes les dimensions en mm · LED Durée de vie: L80/B10 avec température ambiante (ta) de 25 °C. Durée de vie de référence 50 000 h. Valeurs de flux lumineux et efficacité soumises à une tolérance de +/- 10 % Min CRI Ra: >80 / >90· Les images des produits servent comme des exemples et pourraient dévier de l'original · Nous nous réservons le droit d'apporter des modifications en fonction du progrès technique. Vous trouverez la documentation sur le règlement sur l'éclairage unique (SLR) dans notre zone de téléchargement. · Oktalite Lichttechnik GmbH · Mathias-Brüggen-Str. 73 · 50829 Cologne · T 49 221 59767-0 · F 49 221 59767-40 · mail@oktalite.com · www.oktalite.com · 2023-11-23