



JUNO

APPARECCHIE A SOSPENSIONE

Con l'aggiunta del modello a sospensione, la famiglia di prodotti JUNO diventa un potente trio. L'apparecchio, che si distingue per il riuscito connubio di design e convogliamento della luce, fornisce in ogni variante un'eccellente luce per punti vendita. Esso si presta come factotum per l'intera illuminazione dei negozi: consente infatti di realizzare su misura sia l'illuminazione di base, dell'assortimento e dei corridoi con la variante TWIN sia anche l'illuminazione accento di banconi e tavoli. Con questo apparecchio a sospensione la caratteristica distintiva della famiglia JUNO, la luce in vista e allo stesso tempo non abbagliante sulla lente a forma libera, può essere vissuta in modo più diretto.



Distribuzione ottimale della luce

Accurato convogliamento della luce della lente a forma libera grazie al riflettore DNA



Applicazioni ideali

Apparecchio a sospensione più proiettore a binario elettrificato - luce factotum per merce e arredamento



Nuovo linguaggio di design

Estetica finissima ed elegante nonché affascinante effetto a distanza grazie alla lente a forma di goccia



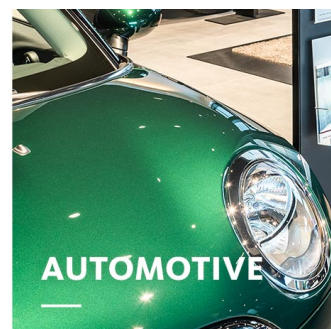
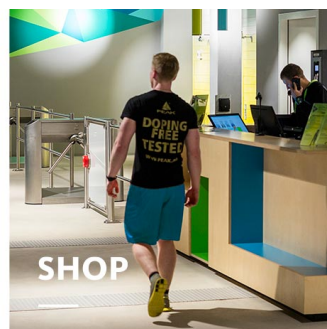
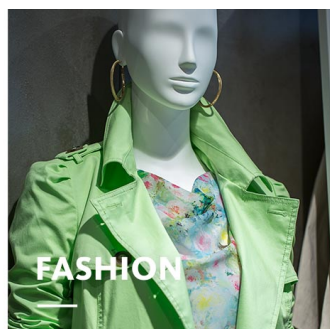
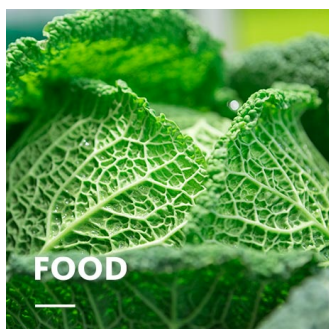
Facile da orientare

Regolazione di precisione della lunghezza dell'apparecchio a sospensione sul fissaggio a soffitto tra 0 e 1,5 metri o tra 1,5 a 3 metri



Luce intelligente

Semplicemente digitale: LED^{IQ} fa del comando della luce un gioco da ragazzi

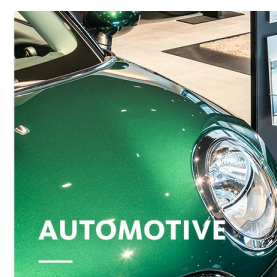
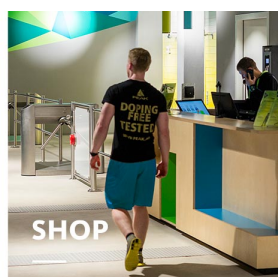
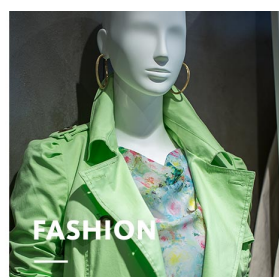
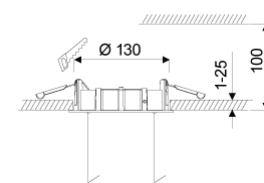
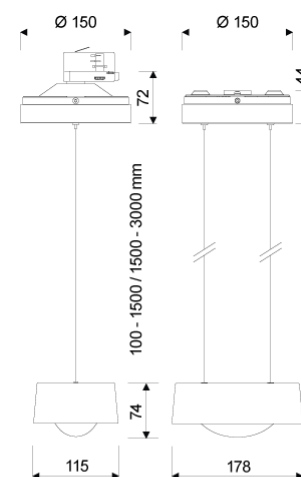


JUNO

oktalite

www.oktalite.com/juno-p

Type de luminaire	Apparecchie a sospensione
Settore d'impiego	Illuminazione decorativa
Orientabilità	fisso
Fissaggio	3P Binari elettrificati Typ Global DALI, incasso (Ø 130mm), incasso alla mobilità
Spessore soffitto	1 - 25 mm
Lampada	LED ^{IQ} DALI
Classe di flusso luminoso dei 3000 lm - 4000 lm LED	
Colore della luce Bianco	2700 K, 3000 K, 3000 K - Efficient White, 3000 K - Brilliant Colour, 3500 K, 4000 K
Colore della luce Food*	BF
Sistema di raffreddamento	passivo
Unità di alimentazione	DALI Driver separato / integrato
Colore dell'apparecchio	RAL 9005 nero intenso RAL 9006 alluminio brillante RAL 9016 bianco traffico Altri colori su richiesta
Finitura	Verniciatura a polveri
Lunghezza della sospensione	1500mm, 3000mm
Tensione nominale	220 - 240 V, 50/60Hz
Regolazione luminosa	DALI DT6
Installazione	Consigliato per nuova installazione.
Peso	ca. 2,2 kg



Componenti



Corpo apparecchio



Unità di alimentazione

Marchi e certificazioni



* BF = Brilliant Food

Tutti i dati tecnici, pesi e misure sono stati redatti con la massima cura. Salvo errori. Tutte le misure sono espresse in mm · LED
Indicazioni sulla durata utile: L80/B10 con temperatura ambiente (ta) 25°C. Durata utile misurata 50.000 h. I dati relativi al flusso
luminoso e all'efficienza sono soggetti a una tolleranza del +/- 10% Min CRI Ra: >80 / >90· Le immagini di prodotto sono riportate a
puro titolo di esempio e possono differire dall'originale · Ci riserviamo la facoltà di apportare modifiche dovute all'evoluzione
tecnologica. Per la documentazione relativa alla Single Lighting Regulation (SLR) si rimanda alla nostra sezione download. ·
Oktalite Lichttechnik GmbH · Mathias-Brüggen-Str. 73 · 50829 Colonia · T 49 221 59767-0 · F 49 221 59767-40 ·
mail@oktalite.com · www.oktalite.com · 2023-11-23

Corpo apparecchio - LED^{IQ} DALI**JUNO****oktalite**

Fissaggio

3P Binari elettrificati H11

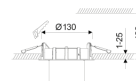
Unità di alimentazione

integrato



Classe di flusso luminoso dei LED	Colore della luce	CRI R _a	Flusso luminoso sistemico composto da LED*	Potenza	Lunghezza della sospensione	Codice articolo		
						bianco	argento	nero
3000 lm	3000 K - Brilliant Colour	> 95	2810 lm	34 W	1500mm	10232184	10232185	10232186
3000 lm	3000 K - Brilliant Colour	> 95	2810 lm	35 W	3000mm	10232187	10232188	10232189
4000 lm	2700 K	> 80	3620 lm	30 W	1500mm	10232166	10232167	10232168
4000 lm	2700 K	> 80	3620 lm	31 W	3000mm	10232169	10232170	10232171
4000 lm	3000 K	> 80	3720 lm	30 W	1500mm	10232172	10232173	10232174
4000 lm	3000 K	> 80	3720 lm	31 W	3000mm	10232175	10232176	10232177
4000 lm	3000 K - Efficient White	> 90	3785 lm	36 W	1500mm	10232178	10232179	10232180
4000 lm	3000 K - Efficient White	> 90	3785 lm	38 W	3000mm	10232181	10232182	10232183
4000 lm	3500 K	> 80	3795 lm	30 W	1500mm	10232190	10232191	10232192
4000 lm	3500 K	> 80	3795 lm	31 W	3000mm	10232193	10232194	10232195
4000 lm	4000 K	> 80	3920 lm	30 W	1500mm	10232196	10232197	10232198
4000 lm	4000 K	> 80	3920 lm	31 W	3000mm	10232199	10232200	10232201
4000 lm	BF	> 95	3480 lm	43 W	1500mm	10232202	10232203	10232204
4000 lm	BF	> 95	3480 lm	45 W	3000mm	10232205	10232206	10232207

Tutti i dati tecnici, pesi e misure sono stati redatti con la massima cura. Salvo errori. Tutte le misure sono espresse in mm · LED
 Indicazioni sulla durata utile: L80/B10 con temperatura ambiente (ta) 25°C. Durata utile misurata 50.000 h. I dati relativi al flusso luminoso e all'efficienza sono soggetti a una tolleranza del +/- 10% Min CRI Ra: >80 / >90. Le immagini di prodotto sono riportate a puro titolo di esempio e possono differire dall'originale · Ci riserviamo la facoltà di apportare modifiche dovute all'evoluzione tecnologica. Per la documentazione relativa alla Single Lighting Regulation (SLR) si rimanda alla nostra sezione download. · Oktalite Lichttechnik GmbH · Mathias-Brüggen-Str. 73 · 50829 Colonia · T 49 221 59767-0 · F 49 221 59767-40 · mail@oktalite.com · www.oktalite.com · 2023-11-23

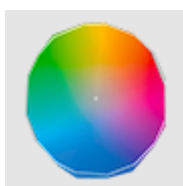
Corpo apparecchio - LED^{IQ} DALI**JUNO****oktalite**Fissaggio incasso H14 (Ø 130mm)
Unità di alimentazione separato

Classe di flusso luminoso dei LED	Colore della luce	CRI R _a	Flusso luminoso sistemico composto da LED*	Potenza	Lunghezza della sospensione	Codice articolo		
						bianco	argento	nero
3000 lm	3000 K - Brilliant Colour	> 95	2810 lm	34 W	1500mm	10235208	10235209	10235210
4000 lm	2700 K	> 80	3620 lm	30 W	1500mm	10232130	10232131	10232132
4000 lm	3000 K	> 80	3720 lm	30 W	1500mm	10232136	10232137	10232138
4000 lm	3000 K - Efficient White	> 90	3785 lm	36 W	1500mm	10232142	10232143	10232144
4000 lm	3500 K	> 80	3795 lm	30 W	1500mm	10232148	10232149	10232150
4000 lm	4000 K	> 80	3920 lm	30 W	1500mm	10232154	10232155	10232156
4000 lm	BF	> 95	3480 lm	43 W	1500mm	10232160	10232161	10232162

Tutti i dati tecnici, pesi e misure sono stati redatti con la massima cura. Salvo errori. Tutte le misure sono espresse in mm · LED
 Indicazioni sulla durata utile: L80/B10 con temperatura ambiente (ta) 25°C. Durata utile misurata 50.000 h. I dati relativi al flusso luminoso e all'efficienza sono soggetti a una tolleranza del +/- 10% Min CRI Ra: >80 / >90. Le immagini di prodotto sono riportate a puro titolo di esempio e possono differire dall'originale. Ci riserviamo la facoltà di apportare modifiche dovute all'evoluzione tecnologica. Per la documentazione relativa alla Single Lighting Regulation (SLR) si rimanda alla nostra sezione download. ·
 Oktalite Lichttechnik GmbH · Mathias-Brüggen-Str. 73 · 50829 Colonia · T 49 221 59767-0 · F 49 221 59767-40 ·
 mail@oktalite.com · www.oktalite.com · 2023-11-23

Corpo apparecchio - LED^{IQ} DALI**JUNO****oktalite**Fissaggio incasso alla mobilità H20
Unità di alimentazione integrato

Classe di flusso luminoso dei LED	Colore della luce	CRI R _a	Flusso luminoso sistemico composto da LED*	Potenza	Lunghezza della sospensione	Codice articolo		
						bianco	argento	nero
3000 lm	3000 K - Brilliant Colour	> 95	2810 lm	34 W	1500mm	10232226	10232227	10232228
3000 lm	3000 K - Brilliant Colour	> 95	2810 lm	35 W	3000mm	10232229	10232230	10232231
4000 lm	2700 K	> 80	3620 lm	30 W	1500mm	10232208	10232209	10232210
4000 lm	2700 K	> 80	3620 lm	31 W	3000mm	10232211	10232212	10232213
4000 lm	3000 K	> 80	3720 lm	30 W	1500mm	10232214	10232215	10232216
4000 lm	3000 K	> 80	3720 lm	31 W	3000mm	10232217	10232218	10232219
4000 lm	3000 K - Efficient White	> 90	3785 lm	36 W	1500mm	10232220	10232221	10232222
4000 lm	3000 K - Efficient White	> 90	3785 lm	38 W	3000mm	10232223	10232224	10232225
4000 lm	3500 K	> 80	3795 lm	30 W	1500mm	10232232	10232233	10232234
4000 lm	3500 K	> 80	3795 lm	31 W	3000mm	10232235	10232236	10232237
4000 lm	4000 K	> 80	3920 lm	30 W	1500mm	10232238	10232239	10232240
4000 lm	4000 K	> 80	3920 lm	31 W	3000mm	10232241	10232242	10232243
4000 lm	BF	> 95	3480 lm	43 W	1500mm	10232244	10232245	10232246
4000 lm	BF	> 95	3480 lm	45 W	3000mm	10232247	10232248	10232249

Efficient White: R_s = 75, R_r = 91, R_g = 102Brilliant Colour: R_s = 94, R_r = 95, R_g = 104

Tutti i dati tecnici, pesi e misure sono stati redatti con la massima cura. Salvo errori. Tutte le misure sono espresse in mm · LED
 iIndicazioni sulla durata utile: L80/B10 con temperatura ambiente (ta) 25°C. Durata utile misurata 50.000 h. I dati relativi al flusso
 luminoso e all'efficienza sono soggetti a una tolleranza del +/- 10% Min CRI Ra: >80 / >90· Le immagini di prodotto sono riportate a
 puro titolo di esempio e possono differire dall'originale · Ci riserviamo la facoltà di apportare modifiche dovute all'evoluzione
 tecnologica. Per la documentazione relativa alla Single Lighting Regulation (SLR) si rimanda alla nostra sezione download. ·
 Oktalite Lichttechnik GmbH · Mathias-Brüggen-Str. 73 · 50829 Colonia · T 49 221 59767-0 · F 49 221 59767-40 ·
 mail@oktalite.com · www.oktalite.com · 2023-11-23



Ottica Juno - LED^{IQ} DALI

oktalite

Ottica

Lente a forma libera

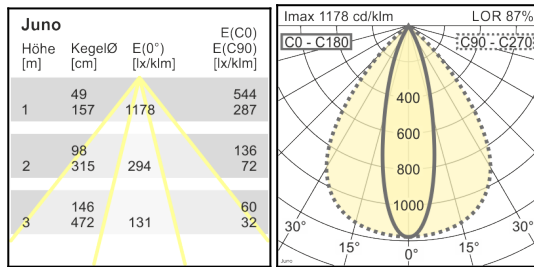
Tipo

Ottica integrato

Emissione fascio**Diffusione della luce ovale****Vetro****LOR**

senza

87 %



Tutti i dati tecnici, pesi e misure sono stati redatti con la massima cura. Salvo errori. Tutte le misure sono espresse in mm · LED
 Indicazioni sulla durata utile: L80/B10 con temperatura ambiente (ta) 25°C. Durata utile misurata 50.000 h. I dati relativi al flusso
 luminoso e all'efficienza sono soggetti a una tolleranza del +/- 10% Min CRI Ra: >80 / >90· Le immagini di prodotto sono riportate a
 puro titolo di esempio e possono differire dall'originale · Ci riserviamo la facoltà di apportare modifiche dovute all'evoluzione
 tecnologica. Per la documentazione relativa alla Single Lighting Regulation (SLR) si rimanda alla nostra sezione download. ·
 Oktalite Lichttechnik GmbH · Mathias-Brüggen-Str. 73 · 50829 Colonia · T 49 221 59767-0 · F 49 221 59767-40 ·
 mail@oktalite.com · www.oktalite.com · 2023-11-23

DALI Driver

oktalite

Versione	Alimentatore indipendente
Tipo di allacciamento	Pronto per la connessione
Allacciamento alla rete	GST 18i3
Lunghezza cavo secondario	400 mm
Tensione nominale	220 - 240 V, 50/60Hz
protezione	IP20
classe di protezione	I, II
Regolazione luminosa	DALI DT6
Lampada	LED ^{IQ} DALI

Lampada	Allacciamento dell'apparecchio	Uscita	Potenza	mas. apparecchi B16	Codice articolo
LED IQ DALI	RNV	750 mA	30 W	20	10239584
LED IQ DALI	RNV	850 mA	34 W	20	10239583
LED IQ DALI	RNV	900 mA	36 W	20	10185639
LED IQ DALI	RNV	1050 mA	43 W	20	10239582

Tutti i dati tecnici, pesi e misure sono stati redatti con la massima cura. Salvo errori. Tutte le misure sono espresse in mm · LED
Indicazioni sulla durata utile: L80/B10 con temperatura ambiente (ta) 25°C. Durata utile misurata 50.000 h. I dati relativi al flusso luminoso e all'efficienza sono soggetti a una tolleranza del +/- 10% Min CRI Ra: >80 / >90· Le immagini di prodotto sono riportate a puro titolo di esempio e possono differire dall'originale · Ci riserviamo la facoltà di apportare modifiche dovute all'evoluzione tecnologica. Per la documentazione relativa alla Single Lighting Regulation (SLR) si rimanda alla nostra sezione download. ·
Oktalite Lichttechnik GmbH · Mathias-Brüggen-Str. 73 · 50829 Colonia · T 49 221 59767-0 · F 49 221 59767-40 ·
mail@oktalite.com · www.oktalite.com · 2023-11-23