



JUNO

OPRAWA WISZĄCA

Rodzina produktów JUNO uzupełniona o oprawę wiszącą to mocne trio. Ta nagrodzona za doskonałe połączenie wzornictwa z funkcją naprowadzania światła oprawa w każdej wersji zapewnia znakomite światło dla segmentu retail. To także uniwersalne rozwiązanie do kompleksowego oświetlenia sklepu: za pomocą tej oprawy można zrealizować precyzyjnie dopasowane oświetlenie akcentujące kontuarów i stołów, a w wersji TWIN – także oświetlenie podstawowe, oświetlenie asortymentu oraz oświetlenie alejek. Znakiem rozpoznawczym rodziny JUNO jest widoczne, a jednocześnie nieośniewiające światło na swobodnie ukształtowanej soczewce – bardziej bezpośrednio można go doświadczyć dzięki oprawie wiszącej.



Optymalny rozsył światła

Precyzyjne naprowadzenie światła przez soczewkę o swobodnym kształcie dzięki reflektorowi DNA Oktalite



Idealne zastosowanie

Oprawa wisząca plus projektor szynowy – wszechstronne światło dla towarów i architektury



Nowy design

Filigranowy, elegancki wygląd i ekscytujący efekt na odległość dzięki soczewce w kształcie kropli



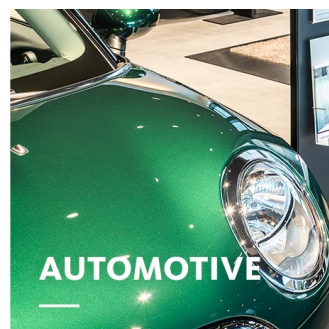
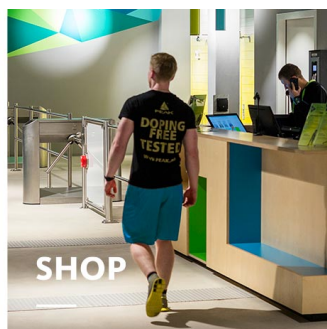
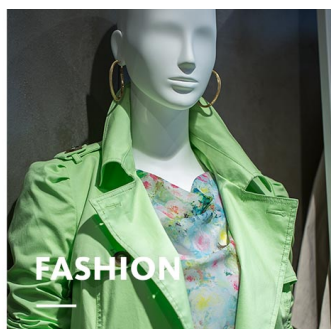
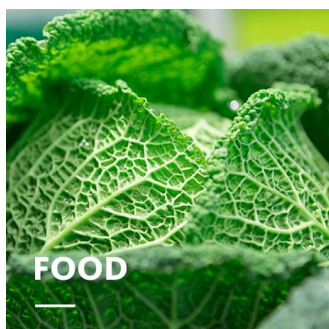
Proste ustawianie

Precyzyjna regulacja długości wahadła na mocowaniu sufitowym od 0 do 1,5 m lub od 1,5 do 3 m



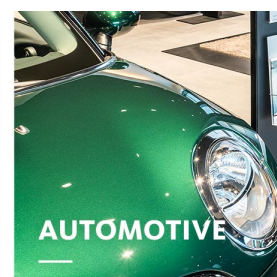
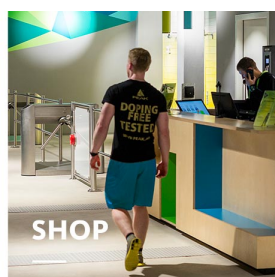
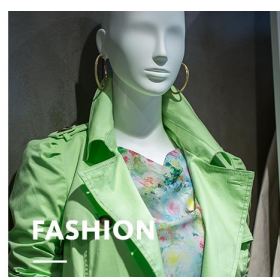
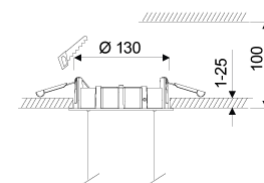
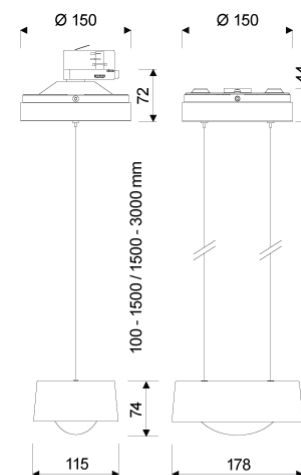
Inteligentne światło

Po prostu cyfrowe: LED^{IQ} znacząco ułatwia sterowanie oświetleniem

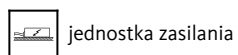
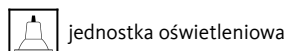


JUNO**oktalite**www.oktalite.com/juno-p

Typ oprawy	oprawa wisząca
Obszar zastosowania	oświetlenie dekoracyjne
Zasięg działania	sztynny
Mocowanie	3P Szynoprzewodów Typ Global DALI, natynkowego, wbudowania (Ø 130mm)
Grubość stropu	1 - 25 mm
Technika świetlna	LED ^{IQ} DALI
Klasa strumienia świetlnego LED	3000 lm - 4000 lm
Barwa światła White	2700 K, 3000 K, 3000 K - Efficient White, 3000 K - Brilliant Colour, 3500 K, 4000 K
Barwa światła Food*	BF
Chłodzenie	pasywne
Jednostka zasilania	sterownik DALI osobna / zintegrowana
Kolor oprawy	RAL 9005 czarny głęboki RAL 9006 srebrny aluminiowy RAL 9016 biały beskidzki kolory specjalne na zapytanie
Powierzchnia	powlekana proszkowo farbą strukturalną
Długość wahadła	1500mm, 3000mm
Napięcie nominalne	220 - 240 V, 50/60Hz
Sterowanie oświetleniem	DALI DT6
Instalacja	Zalecane do nowych instalacji.
Ciężar	ok. 2,2 kg

LED^{IQ} DALI

Komponenty



Oznaczenia kontrolne



* BF = Brilliant Food

Wszystkie dane techniczne oraz dane dotyczące ciężaru i wymiarów zostały starannie sporządzone. Pomyłki zastrzeżone.
Wszystkie wymiary podano w mm · Dane dotyczące żywotności LED: L80/B10 w temperaturze otoczenia (ta) 25°C. Mierzona żywotność 50 000 h. Dane dotyczące strumienia świetlnego oraz wydajność podlegają tolerancji wynoszącej +/- 10% Min CRI Ra: >80 / >90· Ilustracje produktów są przykładowe i mogą odbiegać od oryginału · Zastrzegamy sobie zmiany służące postępowi. Dokumentacja dotycząca rozporządzenia w sprawie ekoprojektu dla źródeł światła (SLR) znajduje się w naszym obszarze pobierania. · Oktalite Lichttechnik GmbH · Mathias-Brüggen-Straße 73 · 50829 Kolonia · T 49 221 59767-0 · F 49 221 59767-40 · mail@oktalite.com · www.oktalite.com · 2023-11-23

jednostka oświetleniowa - LED^{IQ} DALI**JUNO****oktalite**

Mocowanie

3P Szynoprzewodów H11

Jednostka zasilania

zintegrowana



Klasa strumienia świetlnego LED	Barwa światła	CRI R _a	Strumień świetlny systemu*	Moc systemu	Długość wahadła	Numer zamówienia		
						biały	srebrny	czarny
3000 lm	3000 K - Brilliant Colour	> 95	2810 lm	34 W	1500mm	10232184	10232185	10232186
3000 lm	3000 K - Brilliant Colour	> 95	2810 lm	35 W	3000mm	10232187	10232188	10232189
4000 lm	2700 K	> 80	3620 lm	30 W	1500mm	10232166	10232167	10232168
4000 lm	2700 K	> 80	3620 lm	31 W	3000mm	10232169	10232170	10232171
4000 lm	3000 K	> 80	3720 lm	30 W	1500mm	10232172	10232173	10232174
4000 lm	3000 K	> 80	3720 lm	31 W	3000mm	10232175	10232176	10232177
4000 lm	3000 K - Efficient White	> 90	3785 lm	36 W	1500mm	10232178	10232179	10232180
4000 lm	3000 K - Efficient White	> 90	3785 lm	38 W	3000mm	10232181	10232182	10232183
4000 lm	3500 K	> 80	3795 lm	30 W	1500mm	10232190	10232191	10232192
4000 lm	3500 K	> 80	3795 lm	31 W	3000mm	10232193	10232194	10232195
4000 lm	4000 K	> 80	3920 lm	30 W	1500mm	10232196	10232197	10232198
4000 lm	4000 K	> 80	3920 lm	31 W	3000mm	10232199	10232200	10232201
4000 lm	BF	> 95	3480 lm	43 W	1500mm	10232202	10232203	10232204
4000 lm	BF	> 95	3480 lm	045	3000mm	10232205	10232206	10232207

Wszystkie dane techniczne oraz dane dotyczące ciężaru i wymiarów zostały starannie sporządzone. Pomyłki zastrzeżone. Wszystkie wymiary podano w mm · Dane dotyczące żywotności LED: L80/B10 w temperaturze otoczenia (ta) 25°C. Mierzona żywotność 50 000 h. Dane dotyczące strumienia świetlnego oraz wydajność podlegają tolerancji wynoszącej +/- 10% Min CRI Ra: >80 / >90· Ilustracje produktów są przykładowe i mogą odbiegać od oryginału · Zastrzegamy sobie zmiany służące postępowi. Dokumentacja dotycząca rozporządzenia w sprawie ekoprojektu dla źródeł światła (SLR) znajduje się w naszym obszarze pobierania. · Oktalite Lichttechnik GmbH · Mathias-Brüggen-Straße 73 · 50829 Kolonia · T 49 221 59767-0 · F 49 221 59767-40 · mail@oktalite.com · www.oktalite.com · 2023-11-23



jednostka oświetleniowa - LED^{IQ} DALI

JUNO

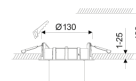
oktalite

Mocowanie

wbudowania H14 (Ø 130mm)

Jednostka zasilania

osobna



Klasa strumienia świetlnego LED	Barwa światła	CRI R _a	Strumień świetlny systemu*	Moc systemu	Długość wahadła	Numer zamówienia		
						biały	srebrny	czarny
3000 lm	3000 K - Brilliant Colour	> 95	2810 lm	34 W	1500mm	10235208	10235209	10235210
4000 lm	2700 K	> 80	3620 lm	30 W	1500mm	10232130	10232131	10232132
4000 lm	3000 K	> 80	3720 lm	30 W	1500mm	10232136	10232137	10232138
4000 lm	3000 K - Efficient White	> 90	3785 lm	36 W	1500mm	10232142	10232143	10232144
4000 lm	3500 K	> 80	3795 lm	30 W	1500mm	10232148	10232149	10232150
4000 lm	4000 K	> 80	3920 lm	30 W	1500mm	10232154	10232155	10232156
4000 lm	BF	> 95	3480 lm	43 W	1500mm	10232160	10232161	10232162

Wszystkie dane techniczne oraz dane dotyczące ciężaru i wymiarów zostały starannie sporządzone. Pomyłki zastrzeżone. Wszystkie wymiary podano w mm · Dane dotyczące żywotności LED: L80/B10 w temperaturze otoczenia (ta) 25°C. Mierzona żywotność 50 000 h. Dane dotyczące strumienia świetlnego oraz wydajność podlegają tolerancji wynoszącej +/- 10% Min CRI Ra: >80 / >90· Ilustracje produktów są przykładowe i mogą odbiegać od oryginału · Zastrzegamy sobie zmiany służące postępowi. Dokumentacja dotycząca rozporządzenia w sprawie ekoprojektu dla źródeł światła (SLR) znajduje się w naszym obszarze pobierania. · Oktalite Lichttechnik GmbH · Mathias-Brüggen-Straße 73 · 50829 Kolonia · T 49 221 59767-0 · F 49 221 59767-40 · mail@oktalite.com · www.oktalite.com · 2023-11-23

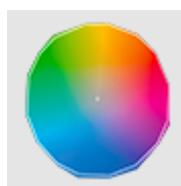
Mocowanie natynkowego H20
 Jednostka zasilania zintegrowana



Klasa strumienia świetlnego LED	Barwa światła	CRI R _a	Strumień świetlny systemu*	Moc systemu	Długość wahadła	Numer zamówienia		
						biały	srebrny	czarny
3000 lm	3000 K - Brilliant Colour	> 95	2810 lm	34 W	1500mm	10232226	10232227	10232228
3000 lm	3000 K - Brilliant Colour	> 95	2810 lm	35 W	3000mm	10232229	10232230	10232231
4000 lm	2700 K	> 80	3620 lm	30 W	1500mm	10232208	10232209	10232210
4000 lm	2700 K	> 80	3620 lm	31 W	3000mm	10232211	10232212	10232213
4000 lm	3000 K	> 80	3720 lm	30 W	1500mm	10232214	10232215	10232216
4000 lm	3000 K	> 80	3720 lm	31 W	3000mm	10232217	10232218	10232219
4000 lm	3000 K - Efficient White	> 90	3785 lm	36 W	1500mm	10232220	10232221	10232222
4000 lm	3000 K - Efficient White	> 90	3785 lm	38 W	3000mm	10232223	10232224	10232225
4000 lm	3500 K	> 80	3795 lm	30 W	1500mm	10232232	10232233	10232234
4000 lm	3500 K	> 80	3795 lm	31 W	3000mm	10232235	10232236	10232237
4000 lm	4000 K	> 80	3920 lm	30 W	1500mm	10232238	10232239	10232240
4000 lm	4000 K	> 80	3920 lm	31 W	3000mm	10232241	10232242	10232243
4000 lm	BF	> 95	3480 lm	43 W	1500mm	10232244	10232245	10232246
4000 lm	BF	> 95	3480 lm	045	3000mm	10232247	10232248	10232249



Efficient White: R₉ = 75, R_f = 91, R_g = 102



Brilliant Colour: R₉ = 94, R_f = 95, R_g = 104

Wszystkie dane techniczne oraz dane dotyczące ciężaru i wymiarów zostały starannie sporządzone. Pomyłki zastrzeżone.
 Wszystkie wymiary podano w mm · Dane dotyczące żywotności LED: L80/B10 w temperaturze otoczenia (ta) 25°C. Mierzona żywotność 50 000 h. Dane dotyczące strumienia świetlnego oraz wydajność podlegają tolerancji wynoszącej +/- 10% Min CRI Ra: >80 / >90· Ilustracje produktów są przykładowe i mogą odbiegać od oryginału · Zastrzegamy sobie zmiany służące postępowi. Dokumentacja dotycząca rozporządzenia w sprawie ekoprojektu dla źródeł światła (SLR) znajduje się w naszym obszarze pobierania. · Oktalite Lichttechnik GmbH · Mathias-Brüggen-Straße 73 · 50829 Kolonia · T 49 221 59767-0 · F 49 221 59767-40 · mail@oktalite.com · www.oktalite.com · 2023-11-23



układ optyczny - LED IQ DALI

Układ optyczny Juno - LED IQ DALI

oktalite

układ optyczny

Soczewka o dowolnym kształcie

Typ

Układ optyczny zintegrowana

Kąt rozsyłu światła

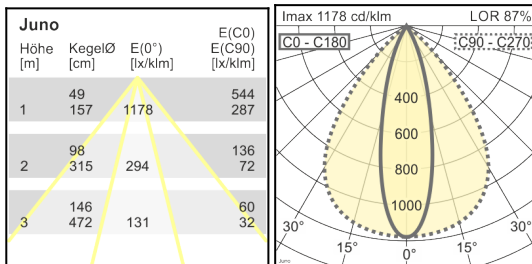
Owalny rozsył światła

Szyba

LOR*

bez

87 %



Wszystkie dane techniczne oraz dane dotyczące ciężaru i wymiarów zostały starannie sporządzone. Pomyłki zastrzeżone.
 Wszystkie wymiary podano w mm · Dane dotyczące żywotności LED: L80/B10 w temperaturze otoczenia (ta) 25°C. Mierzona żywotność 50 000 h. Dane dotyczące strumienia świetlnego oraz wydajność podlegają tolerancji wynoszącej +/- 10% Min CRI Ra: >80 / >90· Ilustracje produktów są przykładowe i mogą odbiegać od oryginału · Zastrzegamy sobie zmiany służące postępowi.
 Dokumentacja dotycząca rozporządzenia w sprawie ekoprojektu dla źródeł światła (SLR) znajduje się w naszym obszarze pobierania. · Oktalite Lichttechnik GmbH · Mathias-Brüggen-Straße 73 · 50829 Kolonia · T 49 221 59767-0 · F 49 221 59767-40 · mail@oktalite.com · www.oktalite.com · 2023-11-23



jednostka zasilania - LED^{IQ} DALI

sterownik DALI

oktalite

Wersja	niezależne urządzenie sterujące
Rodzaj przyłącza	gotowy do podłączenia
Zasilanie sieciowe	GST 18i3
Wtórna długość przewodu	400 mm
Napięcie nominalne	220 - 240 V, 50/60Hz
Stopień ochrony	IP20
Klasa ochronności	I, II
Sterowanie oświetleniem	DALI DT6
Technika świetlna	LED ^{IQ} DALI

Technika świetlna	Przyłącze oprawy	Wyjście	Moc systemu	maks. oprawy B16	Numer zamówienia
LED IQ DALI	RNV	750 mA	30 W	20	10239584
LED IQ DALI	RNV	850 mA	34 W	20	10239583
LED IQ DALI	RNV	900 mA	36 W	20	10185639
LED IQ DALI	RNV	1050 mA	43 W	20	10239582

Wszystkie dane techniczne oraz dane dotyczące ciężaru i wymiarów zostały starannie sporządzone. Pomyłki zastrzeżone.
Wszystkie wymiary podano w mm · Dane dotyczące żywotności LED: L80/B10 w temperaturze otoczenia (ta) 25°C. Mierzona żywotność 50 000 h. Dane dotyczące strumienia świetlnego oraz wydajność podlegają tolerancji wynoszącej +/- 10% Min CRI Ra: >80 / >90· Ilustracje produktów są przykładowe i mogą odbiegać od oryginału · Zastrzegamy sobie zmiany służące postępowi. Dokumentacja dotycząca rozporządzenia w sprawie ekoprojektu dla źródeł światła (SLR) znajduje się w naszym obszarze pobierania. · Oktalite Lichttechnik GmbH · Mathias-Brüggen-Straße 73 · 50829 Kolonia · T 49 221 59767-0 · F 49 221 59767-40 · mail@oktalite.com · www.oktalite.com · 2023-11-23