



# MUCH MOON

LUMINARIA DE SUSPENSIÓN

Desde la edición especial hasta la estándar: MUCH MOON ha establecido su posición en la gama. Gracias a las diferentes longitudes de suspensión y a las variables posibilidades de fijación, la luminaria decorativa con su superficie de luz visible ofrece gran libertad creativa para muchas aplicaciones. Alimentación, moda, arquitectura, oficinas o salas de exposición: cómo instalación de luz regulable de gran estética, MUCH MOON crea zonas representativas y atractivas en cualquier local.



### Longitudes flexibles de tija

Variabilidad de entre 60 cm y 2 metros. Bajo solicitud, hasta 4 metros como máximo



### Dos tamaños de luminaria

Diámetro de luminaria de entre 165 mm y 240 mm para un diseño arquitectónico libre



### Tres tipos de fijación

Desde el montaje empotrable o adosado hasta los raíles electrificados



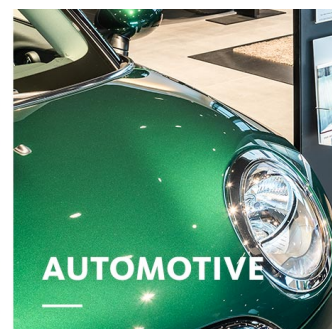
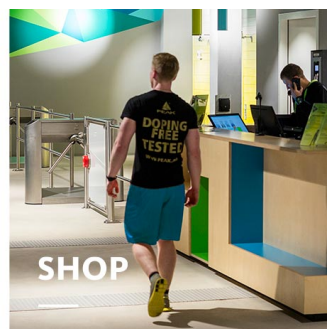
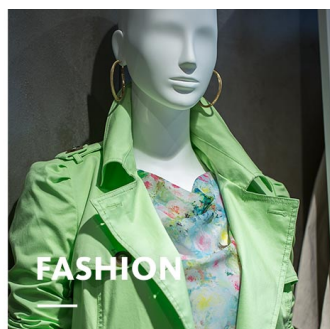
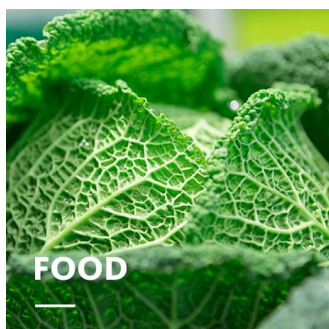
### Gran surtido de LED

En colores de luz de 3000 K, 4000 K o ACTIVE (2700 – 6000 K)



### Una luz inteligente

Siempre la mejor gestión de iluminación con LED<sup>IQ</sup> DALI o LED<sup>IQ</sup> BLE






## MUCH MOON

oktalite

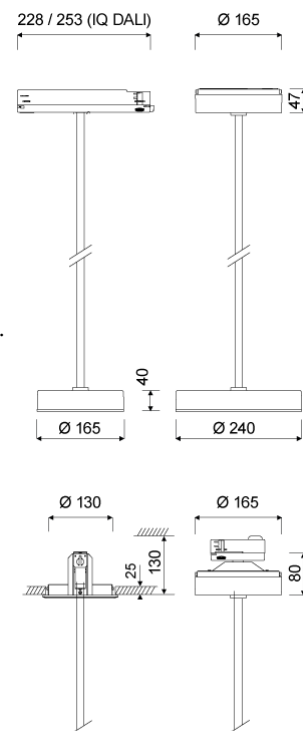
[www.oktalite.com/much-moon-p](http://www.oktalite.com/much-moon-p)

Descripción	Luminaria de suspensión
Área de aplicación	iluminación básica y de mercancías
Radio de acción	rígido
Fijación	3P Raíl electrificado, no apto para el montaje vertical, de superficie, emportable (Ø 130mm)
Grosor de techo	1 - 25 mm
Luminotecnía	LED IQ BLE
Clase de flujo luminoso LED	2000 lm - 3000 lm
Color de luz Blanco	3000 K, 4000 K, Active 2700-6000 K
Refrigeración	pasiva
Unidad de alimentación	BLE-Controlador separado, DALI Controlador separado
Color de la luminaria	RAL 9005 negro intenso RAL 9016 blanco tráfico Otros colores disponibles bajo petición
Superficie	Lacada en polvo ligeramente rugoso
Tensión nominal	220 - 240 V, 50/60Hz
Sistema de control	Bluetooth Low Energy
Instalación	Se recomienda para proyectos de modernización y nuevas instalaciones. En una red BLE pueden estar interconectadas hasta 127 luminarias. Una conexión bluetooth estable depende de las particularidades locales respectivas. En este tipo de luminarias la distancia máxima para garantizarla es de 25m (encastrés) / 7,5m (de superficie) metros.
Peso	2,0 kg / 2,8 kg

## Componentes

-  Carcasa de la luminaria
-  elementos de suspensión
-  Unidad de alimentación

## Marcas de certificación



Todos los datos técnicos, así como los valores de pesos y medidas, han sido sometidos a una cuidadosa comprobación. Salvo errores. Todas las medidas en mm · LED Especificaciones de la vida útil: L80/B10 a temperatura ambiente (ta) de 25 °C. Vida útil de funcionamiento 50.000 h. Los datos del flujo luminoso y la eficiencia están sujetos a una tolerancia de +/- 10% Min CRI Ra: >80 / >90 · Las imágenes de los productos son orientativas y pueden diferir de la realidad · Nos reservamos el derecho de introducir modificaciones como consecuencia de los avances técnicos. Puede encontrar la documentación del Reglamento Único de Iluminación (RIL) en nuestra zona de descargas. · Oktalite Lichttechnik GmbH · Mathias-Brüggen-Str. 73 · 50829 Colonia · T 49 221 59767-0 · F 49 221 59767-40 · mail@oktalite.com · www.oktalite.com · 2022-11-30

Carcasa de la luminaria - LED<sup>IQ</sup> BLE

## MUCH MOON

# oktalite

Tamaño	Clase de flujo luminoso LED	Color de luz	CRI R <sub>a</sub>	Rendimiento	Potencia del sistema	N.º de pedido		
						blanco	plata	negro
Ø 165 mm	2000 lm	3000 K	> 80	1685 lm	17 W	10236795		10236796
Ø 165 mm		4000 K	> 80	1770 lm	17 W	10236797		10236798
Ø 165 mm		Active 2700-6000 K	> 80	-	17 W	10236799		10236800
Ø 165 mm		2700 K	> 80	1635 lm				
Ø 165 mm		6000 K	> 80	1770 lm				
Ø 240 mm	3000 lm	3000 K	> 80	2545 lm	22 W	10236801		10236802
Ø 240 mm		4000 K	> 80	2675 lm	22 W	10236803		10236804
Ø 240 mm		Active 2700-6000 K	> 80	-	22 W	10236805		10236806
Ø 240 mm		2700 K	> 80	2470 lm				
Ø 240 mm		6000 K	> 80	2675 lm				

Todos los datos técnicos, así como los valores de pesos y medidas, han sido sometidos a una cuidadosa comprobación. Salvo errores. Todas las medidas en mm · LED Especificaciones de la vida útil: L80/B10 a temperatura ambiente (ta) de 25 °C. Vida útil de funcionamiento 50.000 h. Los datos del flujo luminoso y la eficiencia están sujetos a una tolerancia de +/- 10% Min CRI Ra: >80 / >90 · Las imágenes de los productos son orientativas y pueden diferir de la realidad · Nos reservamos el derecho de introducir modificaciones como consecuencia de los avances técnicos. Puede encontrar la documentación del Reglamento Único de Iluminación (RIL) en nuestra zona de descargas. · Oktalite Lichttechnik GmbH · Mathias-Brüggen-Str. 73 · 50829 Colonia · T 49 221 59767-0 · F 49 221 59767-40 · mail@oktalite.com · www.oktalite.com · 2022-11-30



Óptica - LED<sup>IQ</sup> BLE

# Óptica Much Moon - LED<sup>IQ</sup> BLE

# oktalite

Óptica

Difusor (opal)

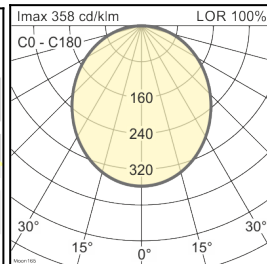
Tipo

Óptica integrado

## Ángulo apertura haz

### Distribución de luz lambertiana (Ø165mm)

Much Moon 165			
Höhe [m]	KegelØ [m]	E(0°) [lx/klm]	E(C0) [lx/klm]
1	2,63	358	40
2	5,25	89	10
3	7,88	40	4



Cristal

sin

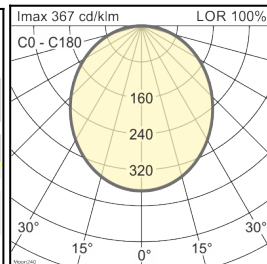
LOR

100 %

## Ángulo apertura haz

### Distribución de luz lambertiana (Ø240mm)

Much Moon 240			
Höhe [m]	KegelØ [m]	E(0°) [lx/klm]	E(C0) [lx/klm]
1	2,55	367	43
2	5,10	92	11
3	7,65	41	5



Cristal

sin

LOR

100 %

Todos los datos técnicos, así como los valores de pesos y medidas, han sido sometidos a una cuidadosa comprobación. Salvo errores. Todas las medidas en mm · LED Especificaciones de la vida útil: L80/B10 a temperatura ambiente (ta) de 25 °C. Vida útil de funcionamiento 50.000 h. Los datos del flujo luminoso y la eficiencia están sujetos a una tolerancia de +/- 10% Min CRI Ra: >80 / >90· Las imágenes de los productos son orientativas y pueden diferir de la realidad · Nos reservamos el derecho de introducir modificaciones como consecuencia de los avances técnicos. Puede encontrar la documentación del Reglamento Único de Iluminación (RIL) en nuestra zona de descargas. · Oktalite Lichttechnik GmbH · Mathias-Brüggen-Str. 73 · 50829 Colonia · T 49 221 59767-0 · F 49 221 59767-40 · mail@oktalite.com · www.oktalite.com · 2022-11-30



Fijación - LED<sup>IQ</sup> BLE

## Varilla del péndulo

# oktalite

Longitud de la suspensión	N.º de pedido	
	blanco	negro
600 mm	10236807	10236808
800 mm	10236809	10236810
1000mm	10236811	10236812
1200 mm	10236813	10236814
1400 mm	10236815	10236816
1600 mm	10236817	10236818
1800 mm	10236819	10236820
2000 mm	10236821	10236822

Todos los datos técnicos, así como los valores de pesos y medidas, han sido sometidos a una cuidadosa comprobación. Salvo errores. Todas las medidas en mm · LED Especificaciones de la vida útil: L80/B10 a temperatura ambiente (ta) de 25 °C. Vida útil de funcionamiento 50.000 h. Los datos del flujo luminoso y la eficiencia están sujetos a una tolerancia de +/- 10% Min CRI Ra: >80 / >90· Las imágenes de los productos son orientativas y pueden diferir de la realidad · Nos reservamos el derecho de introducir modificaciones como consecuencia de los avances técnicos. Puede encontrar la documentación del Reglamento Único de Iluminación (RIL) en nuestra zona de descargas. · Oktalite Lichttechnik GmbH · Mathias-Brüggen-Str. 73 · 50829 Colonia · T 49 221 59767-0 · F 49 221 59767-40 · mail@oktalite.com · www.oktalite.com · 2022-11-30

fijación en el techo - LED<sup>IQ</sup> BLE

## BLE-Controlador

# oktalite

Versión	fijación en el techo incl. balasto electrónico
Conexión de la luminaria	jack TRRS
Longitud del cable secundario	400 mm
Tensión nominal	220 - 240 V, 50/60Hz
Sistema de control	Bluetooth Low Energy
Luminotecnía	LED <sup>IQ</sup> BLE

Fijación	conexión a la red	Corriente de salida	Potencia del sistema	máx. luminarias B16	N.º de pedido	
					blanco	negro
3P Raíl electrificado (l=228mm)	GA69	600 mA	17 W	50	10236827	10236828
3P Raíl electrificado H17	GA69 (Active)	600 mA	17 W	16	10236829	10236830
de superficie H17	1x3pol	600 mA	17 W	50	10236835	10236836
de superficie H17	1x3pol (Active)	600 mA	17 W	16	10236837	10236838
emportable (Ø 130mm)	GST 18i3	600 mA	17 W	50	10236843	10236844
emportable (Ø 130mm)	GST 18i3 (Active)	600 mA	17 W	16	10236845	10236846
3P Raíl electrificado (l=228mm)	GA69	600 mA	22 W	50	10236827	10236828
3P Raíl electrificado H17	GA69 (Active)	600 mA	22 W	16	10236829	10236830
de superficie H17	1x3pol	600 mA	22 W	50	10236835	10236836
de superficie H17	1x3pol (Active)	600 mA	22 W	16	10236837	10236838
emportable (Ø 130mm)	GST 18i3	600 mA	22 W	50	10236843	10236844
emportable (Ø 130mm)	GST 18i3 (Active)	600 mA	22 W	16	10236845	10236846

Todos los datos técnicos, así como los valores de pesos y medidas, han sido sometidos a una cuidadosa comprobación. Salvo errores. Todas las medidas en mm · LED Especificaciones de la vida útil: L80/B10 a temperatura ambiente (ta) de 25 °C. Vida útil de funcionamiento 50.000 h. Los datos del flujo luminoso y la eficiencia están sujetos a una tolerancia de +/- 10% Min CRI Ra: >80 / >90 · Las imágenes de los productos son orientativas y pueden diferir de la realidad · Nos reservamos el derecho de introducir modificaciones como consecuencia de los avances técnicos. Puede encontrar la documentación del Reglamento Único de Iluminación (RIL) en nuestra zona de descargas. · Oktalite Lichttechnik GmbH · Mathias-Brüggen-Str. 73 · 50829 Colonia · T 49 221 59767-0 · F 49 221 59767-40 · mail@oktalite.com · www.oktalite.com · 2022-11-30