



# MUCH MOON

PENDELLEUCHE

Von der Special-Edition zum Standard: MUCH MOON hat sich ihren Platz im Portfolio erobert. Die dekorative Pendelleuchte mit ihrer sichtbaren Lichtfläche bietet dank unterschiedlicher Stablängen und variabler Anbringungsmöglichkeiten kreative Gestaltungsmöglichkeiten für viele Anwendungen. Ob Food, Fashion, Architectural, Office oder Showroom – MUCH MOON lässt als steuerbare Lichtinstallation von hoher Ästhetik repräsentative und aufmerksamkeitsstarke Bereiche in jedem Raum entstehen.



### Flexible Pendellängen

Variabilität von 60 cm bis 2 Meter. Auf Anfrage auch länger bis maximal 4 Meter



### Zwei Leuchtengrößen

Leuchtdurchmesser von 165 mm und 240 mm zur freien architektonischen Gestaltung



### Drei Befestigungstypen

Von Einbau über Anbau bis zur 3-Phasen-Stromschiene



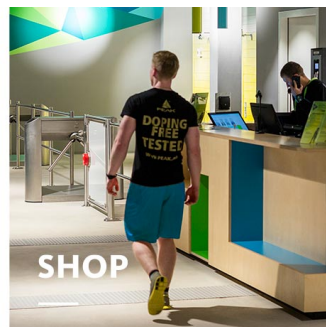
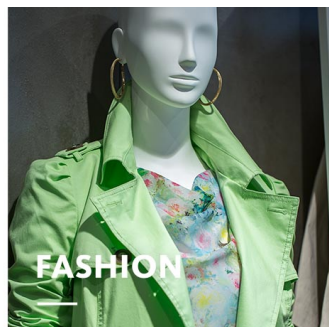
### Große LED-Auswahl

In den Lichtfarben 3000 K, 4000 K oder ACTIVE (2700 – 6000 K)



### Smarteres Licht



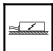
Immer bestes Lichtmanagement mit LED<sup>IQ</sup> DALI oder LED<sup>IQ</sup> BLE



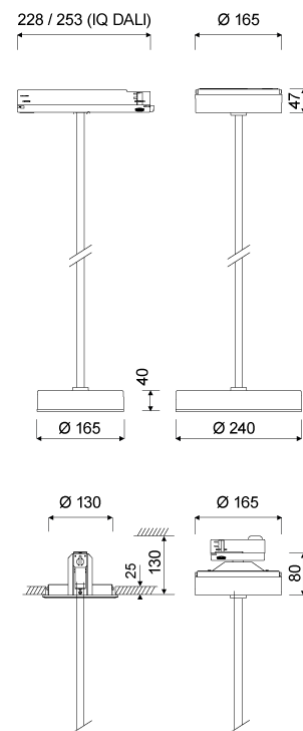
# MUCH MOON

[www.oktalite.com/much-moon-p](http://www.oktalite.com/much-moon-p)

Leuchtentyp	Pendelleuchte
Einsatzgebiet	Grundbeleuchtung
Aktionsradius	starr
Befestigung	3P Stromschiene Typ Global DALI, nicht zur vertikalen Montage geeignet, Aufbau, Einbau (Ø 130mm)
Deckenstärke	1 - 25 mm
Lichttechnik	LED <sup>IQ</sup> DALI
LED Lichtstromklasse	2000 lm - 3000 lm
Lichtfarbe Weiss	3000 K, 4000 K, Active 2700-6000 K
Kühlung	passiv
Versorgungseinheit	DALI Treiber separat
Leuchtenfarbe	RAL 9005 tiefschwarz RAL 9016 verkehrsweiß Sonderfarben auf Anfrage
Oberfläche	struktur-pulverbeschichtet
Nennspannung	220 - 240 V, 50/60Hz
Lichtsteuerung	DALI DT6, DALI DT8 (Active)
Installation	Empfohlen für Neuinstallationen.
Gewicht	2,0 kg / 2,8 kg

Komponenten	 Leuchteneinheit  Abhängungen  Versorgungseinheit
-------------	--

Prüfzeichen	   
-------------	---



Alle technischen Daten sowie Gewichts- und Maßangaben sind sorgfältig erstellt. Irrtum vorbehalten. Alle Maße in mm · LED Lebensdauerangaben: L80/B10 bei Umgebungstemperatur (ta) 25°C. Bemessungslebensdauer 50.000 h. Lichtstromangabe und Effizienz unterliegen einer Toleranz von +/- 10% Min CRI Ra: >80 / >90· Produktabbildungen sind beispielhaft und können vom Original abweichen · Änderungen, die dem Fortschritt dienen, behalten wir uns vor. Die Dokumentation zur Single Lighting Regulation (SLR) finden Sie in unserem Download Bereich. · Oktalite Lichttechnik GmbH · Mathias-Brüggen-Straße 73 · 50829 Köln · T 49 221 59767-0 · F 49 221 59767-40 · mail@oktalite.com · www.oktalite.com · 2022-11-29

**MUCH MOON****oktalite**

Größe	LED Lichtstromklasse	Lichtfarbe	CRI R <sub>a</sub>	System- lichtstrom	Systemleistung	Bestellnummer		
						weiß	silber	schwarz
Ø 165 mm	2000 lm	3000 K	> 80	1685 lm	17 W	10236795		10236796
Ø 165 mm		4000 K	> 80	1770 lm	17 W	10236797		10236798
Ø 165 mm		Active 2700-6000 K	> 80	-	17 W	10236799		10236800
Ø 165 mm		2700 K	> 80	1635 lm				
Ø 165 mm		6000 K	> 80	1770 lm				
Ø 240 mm	3000 lm	3000 K	> 80	2545 lm	22 W	10236801		10236802
Ø 240 mm		4000 K	> 80	2675 lm	22 W	10236803		10236804
Ø 240 mm		Active 2700-6000 K	> 80	-	22 W	10236805		10236806
Ø 240 mm		2700 K	> 80	2470 lm				
Ø 240 mm		6000 K	> 80	2675 lm				

Alle technischen Daten sowie Gewichts- und Maßangaben sind sorgfältig erstellt. Irrtum vorbehalten. Alle Maße in mm · LED Lebensdauerangaben: L80/B10 bei Umgebungstemperatur (ta) 25°C. Bemessungslebensdauer 50.000 h. Lichtstromangabe und Effizienz unterliegen einer Toleranz von +/- 10% Min CRI Ra: >80 / >90· Produktabbildungen sind beispielhaft und können vom Original abweichen · Änderungen, die dem Fortschritt dienen, behalten wir uns vor. Die Dokumentation zur Single Lighting Regulation (SLR) finden Sie in unserem Download Bereich. · Oktalite Lichttechnik GmbH · Mathias-Brüggen-Straße 73 · 50829 Köln · T 49 221 59767-0 · F 49 221 59767-40 · mail@oktalite.com · www.oktalite.com · 2022-11-29



Optiken - LED<sup>IQ</sup> DALI

# Optik Much Moon - LED<sup>IQ</sup> DALI

# oktalite

Optik

Diffuser (opal)

Typ

Optik integriert

## Ausstrahlwinkel

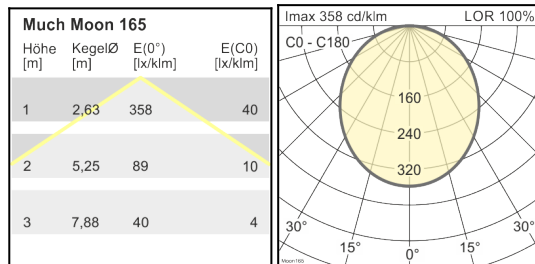
### Lambertsche Lichtverteilung (Ø165mm)

Scheibe

LOR

ohne

100 %



## Ausstrahlwinkel

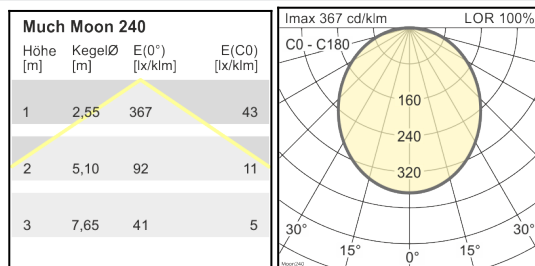
### Lambertsche Lichtverteilung (Ø240mm)

Scheibe

LOR

ohne

100 %



Alle technischen Daten sowie Gewichts- und Maßangaben sind sorgfältig erstellt. Irrtum vorbehalten. Alle Maße in mm · LED Lebensdauerangaben: L80/B10 bei Umgebungstemperatur (ta) 25°C. Bemessungslebensdauer 50.000 h. Lichtstromangabe und Effizienz unterliegen einer Toleranz von +/- 10% Min CRI Ra: >80 / >90· Produktabbildungen sind beispielhaft und können vom Original abweichen · Änderungen, die dem Fortschritt dienen, behalten wir uns vor. Die Dokumentation zur Single Lighting Regulation (SLR) finden Sie in unserem Download Bereich. · Oktalite Lichttechnik GmbH · Mathias-Brüggen-Straße 73 · 50829 Köln · T 49 221 59767-0 · F 49 221 59767-40 · mail@oktalite.com · www.oktalite.com · 2022-11-29



Befestigung - LED<sup>IQ</sup> DALI

## Pendelstange

# oktalite

Anschlussart

sekundärseitig steckerfertig

Pendellänge	Bestellnummer	
	weiß	schwarz
600 mm	10236807	10236808
800 mm	10236809	10236810
1000 mm	10236811	10236812
1200 mm	10236813	10236814
1400 mm	10236815	10236816
1600 mm	10236817	10236818
1800 mm	10236819	10236820
2000 mm	10236821	10236822

Alle technischen Daten sowie Gewichts- und Maßangaben sind sorgfältig erstellt. Irrtum vorbehalten. Alle Maße in mm · LED Lebensdauerangaben: L80/B10 bei Umgebungstemperatur (ta) 25°C. Bemessungslebensdauer 50.000 h. Lichtstromangabe und Effizienz unterliegen einer Toleranz von +/- 10% Min CRI Ra: >80 / >90· Produktabbildungen sind beispielhaft und können vom Original abweichen · Änderungen, die dem Fortschritt dienen, behalten wir uns vor. Die Dokumentation zur Single Lighting Regulation (SLR) finden Sie in unserem Download Bereich. · Oktalite Lichttechnik GmbH · Mathias-Brüggen-Straße 73 · 50829 Köln · T 49 221 59767-0 · F 49 221 59767-40 · mail@oktalite.com · www.oktalite.com · 2022-11-29



## DALI Treiber

# oktalite

Ausführung	Deckenbefestigung inkl. Betriebsgerät
Anschlussart	sekundärseitig steckerfertig
Leuchtenanschluss	Klinke TRRS
Leitungslänge sekundär	400 mm
Nennspannung	220 - 240 V, 50/60Hz
Schutzart	IP20
Schutzklasse	I, II
Lichtsteuerung	DALI DT6, DALI DT8 (Active)
Lichttechnik	LED <sup>IQ</sup> DALI

Befestigung	Netzanschluss	Ausgang	Systemleistung	max. Leuchten an B16	Bestellnummer	
					weiß	schwarz
3P Stromschiene (l=253mm)	GAC616	600 mA	17 W	50	10236823	10236824
3P Stromschiene H17	GAC616 (Active)	600 mA	17 W	16	10236825	10236826
Aufbau H17	1x3pol + 1x2pol	600 mA	17 W	50	10236831	10236832
Aufbau H17	1x3pol + 1x2pol (Active)	600 mA	17 W	16	10236833	10236834
Einbau (Ø 130mm)	GST18i3 + GST15i2	600 mA	17 W	50	10236839	10236840
Einbau (Ø 130mm)	GST18i3 + GST15i2 (Active)	600 mA	17 W	16	10236841	10236842
3P Stromschiene (l=253mm)	GAC616	600 mA	22 W	50	10236823	10236824
3P Stromschiene H17	GAC616 (Active)	600 mA	22 W	16	10236825	10236826
Aufbau H17	1x3pol + 1x2pol	600 mA	22 W	50	10236831	10236832
Aufbau H17	1x3pol + 1x2pol (Active)	600 mA	22 W	16	10236833	10236834
Einbau (Ø 130mm)	GST18i3 + GST15i2	600 mA	22 W	50	10236839	10236840
Einbau (Ø 130mm)	GST18i3 + GST15i2 (Active)	600 mA	22 W	16	10236841	10236842

Alle technischen Daten sowie Gewichts- und Maßangaben sind sorgfältig erstellt. Irrtum vorbehalten. Alle Maße in mm · LED Lebensdauerangaben: L80/B10 bei Umgebungstemperatur (ta) 25°C. Bemessungslebensdauer 50.000 h. Lichtstromangabe und Effizienz unterliegen einer Toleranz von +/- 10% Min CRI Ra: >80 / >90· Produktabbildungen sind beispielhaft und können vom Original abweichen · Änderungen, die dem Fortschritt dienen, behalten wir uns vor. Die Dokumentation zur Single Lighting Regulation (SLR) finden Sie in unserem Download Bereich. · Oktalite Lichttechnik GmbH · Mathias-Brüggen-Straße 73 · 50829 Köln · T 49 221 59767-0 · F 49 221 59767-40 · mail@oktalite.com · www.oktalite.com · 2022-11-29