



# MUCH MOON

OPRAWA WISZĄCA

Od edycji specjalnej do wersji standardowej: oprawa MUCH MOON zdobyła swoje miejsce w asortymencie. Ta dekoracyjna oprawa zwieszana z widoczną powierzchnią świetlną oferuje dzięki różnym długościom zwieszaków i różnym możliwościom montażu kreatywne możliwości projektowania do wielu zastosowań. Czy to branża spożywcza, moda, architektura, biuro, czy salon wystawowy – MUCH MOON to sterowana instalacja oświetleniowa o wysokiej estetyce tworząca reprezentatywne i przyciągające uwagę obszary w każdym pomieszczeniu.



## Różne długości zwieszaków

Skala od 60 cm do 2 m. Po uzgodnieniu również dłuższe, maksymalnie do 4 m



## Dwa rozmiary opraw

Średnica oprawy 165 mm i 240 mm do swobodnego projektowania architektonicznego



## Trzy rodzaje montażu

Do wbudowania, do nabudowania lub na trójfazowym szynoprzewodzie



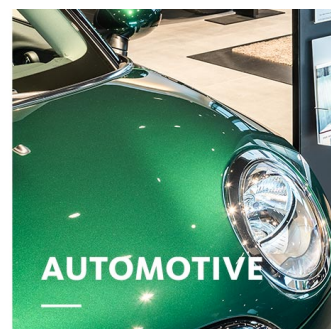
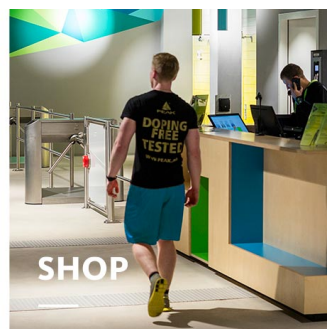
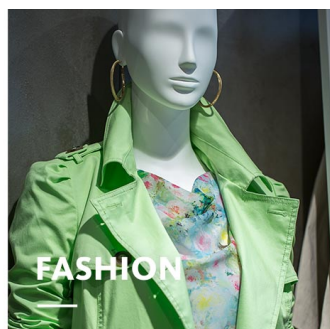
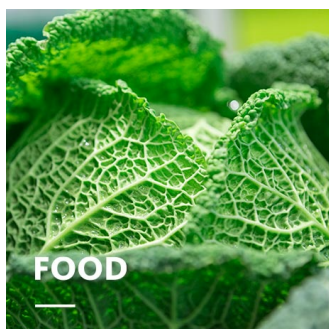
## Duży wybór diod LED

Barwa światła 3000 K, 4000 K lub ACTIVE (2700 – 6000 K)

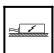



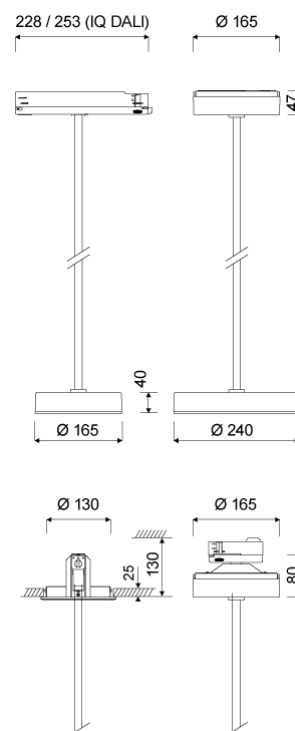
## Inteligentne światło

Zawsze najlepsze zarządzanie oświetleniem za pomocą LED<sup>IQ</sup> DALI lub LED<sup>IQ</sup> BLE



**MUCH MOON****oktalite**[www.oktalite.com/much-moon-p](http://www.oktalite.com/much-moon-p)

Typ oprawy	oprawa wisząca
Obszar zastosowania	oświetlenie podstawowe
Zasięg działania	sztywny
Mocowanie	3P Szynoprzewodów Typ Global DALI, nieprzystosowany do montażu w pionie, natynkowego, wbudowania (Ø 130mm)
Grubość stropu	1 - 25 mm
Technika świetlna	LED <sup>IQ</sup> DALI
Klasa strumienia świetlnego LED	2000 lm - 3000 lm
Barwa światła White	3000 K, 4000 K, Active 2700-6000 K
Chłodzenie	pasywne
Jednostka zasilania	sterownik DALI osobna
Kolor oprawy	RAL 9005 czarny głęboki RAL 9016 biały beskidzki kolory specjalne na zapytanie
Powierzchnia	powlekana proszkowo farbą strukturalną
Napięcie nominalne	220 - 240 V, 50/60Hz
Sterowanie oświetleniem	DALI DT6, DALI DT8 (Active)
Instalacja	Zalecane do nowych instalacji.
Ciężar	2,0 kg / 2,8 kg
Komponenty	 jednostka oświetleniowa  zwisy  jednostka zasilania
Oznaczenia kontrolne	   

**LED<sup>IQ</sup> DALI**

Wszystkie dane techniczne oraz dane dotyczące ciężaru i wymiarów zostały starannie sporządzone. Pomyłki zastrzeżone.  
 Wszystkie wymiary podano w mm · Dane dotyczące żywotności LED: L80/B10 w temperaturze otoczenia (ta) 25°C. Mierzona żywotność 50 000 h. Dane dotyczące strumienia świetlnego oraz wydajność podlegają tolerancji wynoszącej +/- 10% Min CRI Ra: >80 / >90· Ilustracje produktów są przykładowe i mogą odbiegać od oryginału · Zastrzegamy sobie zmiany służące postępowi. Dokumentacja dotycząca rozporządzenia w sprawie ekoprojektu dla źródeł światła (SLR) znajduje się w naszym obszarze pobierania. · Oktalite Lichttechnik GmbH · Mathias-Brüggen-Straße 73 · 50829 Kolonia · T 49 221 59767-0 · F 49 221 59767-40 · mail@oktalite.com · www.oktalite.com · 2022-12-07



jednostka oświetleniowa - LED<sup>IQ</sup> DALI

## MUCH MOON

# oktalite

Rozmiar	Klasa strumienia świetlnego LED	Barwa światła	CRI R <sub>a</sub>	Strumień świetlny systemu	Moc systemu	Numer zamówienia		
						biały	srebrny	czarny
Ø 165 mm	2000 lm	3000 K	> 80	1685 lm	17 W	10236795		10236796
Ø 165 mm		4000 K	> 80	1770 lm	17 W	10236797		10236798
Ø 165 mm		Active 2700-6000 K	> 80	-	17 W	10236799		10236800
Ø 165 mm		2700 K	> 80	1635 lm				
Ø 165 mm		6000 K	> 80	1770 lm				
Ø 240 mm	3000 lm	3000 K	> 80	2545 lm	22 W	10236801		10236802
Ø 240 mm		4000 K	> 80	2675 lm	22 W	10236803		10236804
Ø 240 mm		Active 2700-6000 K	> 80	-	22 W	10236805		10236806
Ø 240 mm		2700 K	> 80	2470 lm				
Ø 240 mm		6000 K	> 80	2675 lm				

Wszystkie dane techniczne oraz dane dotyczące ciężaru i wymiarów zostały starannie sporządzone. Pomyłki zastrzeżone. Wszystkie wymiary podano w mm · Dane dotyczące żywotności LED: L80/B10 w temperaturze otoczenia (ta) 25°C. Mierzona żywotność 50 000 h. Dane dotyczące strumienia świetlnego oraz wydajność podlegają tolerancji wynoszącej +/- 10% Min CRI Ra: >80 / >90· Ilustracje produktów są przykładowe i mogą odbiegać od oryginału · Zastrzegamy sobie zmiany służące postępowi. Dokumentacja dotycząca rozporządzenia w sprawie ekoprojektu dla źródeł światła (SLR) znajduje się w naszym obszarze pobierania. · Oktalite Lichttechnik GmbH · Mathias-Brüggen-Straße 73 · 50829 Kolonia · T 49 221 59767-0 · F 49 221 59767-40 · mail@oktalite.com · www.oktalite.com · 2022-12-07

układ optyczny - LED<sup>IQ</sup> DALI

# Układ optyczny Much Moon - LED<sup>IQ</sup> DALI

# oktalite

układ optyczny

Dyfuzor (opal)

Typ

Układ optyczny zintegrowana

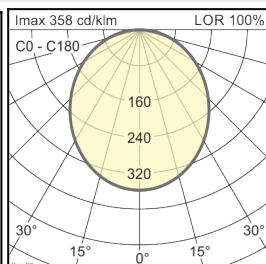
## Kąt rozsyłu światła

### lambertowski rozsył światła (Ø165mm)

Szyba

LOR\*

Much Moon 165			
Höhe [m]	KegelØ [m]	E(0°) [lx/klm]	E(C0) [lx/klm]
1	2,63	358	40
2	5,25	89	10
3	7,88	40	4



bez

100 %

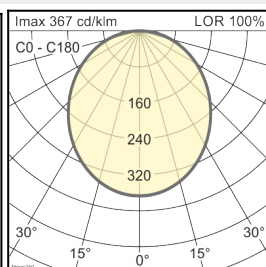
## Kąt rozsyłu światła

### lambertowski rozsył światła (Ø240mm)

Szyba

LOR\*

Much Moon 240			
Höhe [m]	KegelØ [m]	E(0°) [lx/klm]	E(C0) [lx/klm]
1	2,55	367	43
2	5,10	92	11
3	7,65	41	5



bez

100 %

Wszystkie dane techniczne oraz dane dotyczące ciężaru i wymiarów zostały starannie sporządzone. Pomyłki zastrzeżone.  
 Wszystkie wymiary podano w mm · Dane dotyczące żywotności LED: L80/B10 w temperaturze otoczenia (ta) 25°C. Mierzona żywotność 50 000 h. Dane dotyczące strumienia świetlnego oraz wydajność podlegają tolerancji wynoszącej +/- 10% Min CRI Ra: >80 / >90· Ilustracje produktów są przykładowe i mogą odbiegać od oryginału · Zastrzegamy sobie zmiany służące postępowi.  
 Dokumentacja dotycząca rozporządzenia w sprawie ekoprojektu dla źródeł światła (SLR) znajduje się w naszym obszarze pobierania. · Oktalite Lichttechnik GmbH · Mathias-Brüggen-Straße 73 · 50829 Kolonia · T 49 221 59767-0 · F 49 221 59767-40 · mail@oktalite.com · www.oktalite.com · 2022-12-07



Mocowanie - LED<sup>IQ</sup> DALI

## Drążek wahadłowy

# oktalite

Rodzaj przyłącza

gotowy do podłączenia

Długość wahadła	Numer zamówienia	
	biały	czarny
600 mm	10236807	10236808
800 mm	10236809	10236810
1000mm	10236811	10236812
1200 mm	10236813	10236814
1400 mm	10236815	10236816
1600 mm	10236817	10236818
1800 mm	10236819	10236820
2000 mm	10236821	10236822

Wszystkie dane techniczne oraz dane dotyczące ciężaru i wymiarów zostały starannie sporządzone. Pomyłki zastrzeżone.  
Wszystkie wymiary podano w mm · Dane dotyczące żywotności LED: L80/B10 w temperaturze otoczenia (ta) 25°C. Mierzona żywotność 50 000 h. Dane dotyczące strumienia świetlnego oraz wydajność podlegają tolerancji wynoszącej +/- 10% Min CRI Ra: >80 / >90· Ilustracje produktów są przykładowe i mogą odbiegać od oryginału · Zastrzegamy sobie zmiany służące postępowi. Dokumentacja dotycząca rozporządzenia w sprawie ekoprojektu dla źródeł światła (SLR) znajduje się w naszym obszarze pobierania. · Oktalite Lichttechnik GmbH · Mathias-Brüggen-Straße 73 · 50829 Kolonia · T 49 221 59767-0 · F 49 221 59767-40 · mail@oktalite.com · www.oktalite.com · 2022-12-07



## sterownik DALI

# oktalite

Wersja	mocowanie sufitowe z urządzenie sterujące
Rodzaj przyłącza	gotowy do podłączenia
Przyłącze oprawy	jack TRRS
Wtórna długość przewodu	400 mm
Napięcie nominalne	220 - 240 V, 50/60Hz
Stopień ochrony	IP20
Klasa ochronności	I, II
Sterowanie oświetleniem	DALI DT6, DALI DT8 (Active)
Technika świetlna	LED <sup>IQ</sup> DALI

Mocowanie	Zasilanie sieciowe	Wyjście	Moc systemu	maks. oprawy B16	Numer zamówienia	
					biały	czarny
3P Szynoprzewodów (l=253mm)	GAC616	600 mA	17 W	50	10236823	10236824
3P Szynoprzewodów H17 natynkowego H17	GAC616 (Active)	600 mA	17 W	16	10236825	10236826
3P Szynoprzewodów H17 wbudowania (Ø 130mm)	1x3pol + 1x2pol	600 mA	17 W	50	10236831	10236832
3P Szynoprzewodów H17 wbudowania (Ø 130mm)	1x3pol + 1x2pol (Active)	600 mA	17 W	16	10236833	10236834
3P Szynoprzewodów (l=253mm)	GAC616	600 mA	17 W	50	10236839	10236840
3P Szynoprzewodów H17 natynkowego H17	GST18i3 + GST15i2	600 mA	17 W	16	10236841	10236842
3P Szynoprzewodów (l=253mm)	GAC616	600 mA	22 W	50	10236823	10236824
3P Szynoprzewodów H17 natynkowego H17	GAC616 (Active)	600 mA	22 W	16	10236825	10236826
3P Szynoprzewodów H17 wbudowania (Ø 130mm)	1x3pol + 1x2pol	600 mA	22 W	50	10236831	10236832
3P Szynoprzewodów H17 wbudowania (Ø 130mm)	1x3pol + 1x2pol (Active)	600 mA	22 W	16	10236833	10236834
3P Szynoprzewodów (l=253mm)	GST18i3 + GST15i2	600 mA	22 W	50	10236839	10236840
3P Szynoprzewodów H17 natynkowego H17	GST18i3 + GST15i2 (Active)	600 mA	22 W	16	10236841	10236842

Wszystkie dane techniczne oraz dane dotyczące ciężaru i wymiarów zostały starannie sporządzone. Pomyłki zastrzeżone.  
 Wszystkie wymiary podano w mm · Dane dotyczące żywotności LED: L80/B10 w temperaturze otoczenia (ta) 25°C. Mierzona żywotność 50 000 h. Dane dotyczące strumienia świetlnego oraz wydajność podlegają tolerancji wynoszącej +/- 10% Min CRI Ra: >80 / >90· Ilustracje produktów są przykładowe i mogą odbiegać od oryginału · Zastrzegamy sobie zmiany służące postępowi. Dokumentacja dotycząca rozporządzenia w sprawie ekoprojektu dla źródeł światła (SLR) znajduje się w naszym obszarze pobierania. · Oktalite Lichttechnik GmbH · Mathias-Brüggen-Straße 73 · 50829 Kolonia · T 49 221 59767-0 · F 49 221 59767-40 · mail@oktalite.com · www.oktalite.com · 2022-12-07