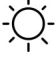




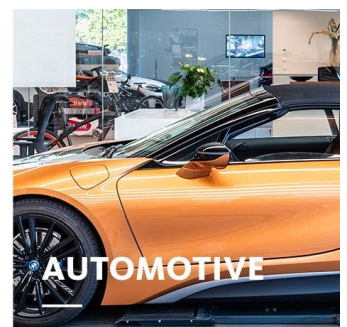
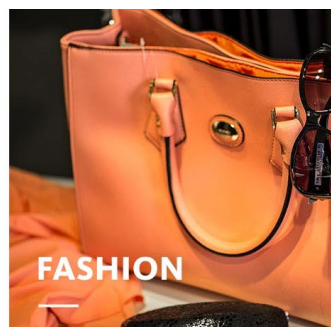


IDESTO

LUMINAIRES ENCASTRÉS


La famille de luminaires lèche-murs IDESTO s'agrandit et compte désormais, en plus du IDESTO TRACK, une version encastrée pour un éclairage optimal des murs, graphismes ou affiches. Le modèle IDESTO en version encastrée permet de concevoir des plafonds aux lignes épurées. Grâce à sa faible profondeur d'encastrement et à la possibilité de rotation de sa tête, le projecteur peut être réglé avec grande flexibilité et convient notamment aux espaces de vente avec plafonds suspendus.

- 
Éclairage homogène
 Réflecteur nouvellement conçu pour une plus grande uniformité sur la surface cible - en largeur et en profondeur
- 
Ajustement facile
 Éclairage flexible grâce à la tête du projecteur orientable vers l'avant et vers l'arrière jusqu'à 15°
- 
Qualité de l'éclairage pour tous les produits
 Toutes les couleurs de lumière standard et spéciales de la gamme Oktalite sont disponibles
- 
Montage et démontage faciles
 Fixation par rabat à ressort développé par Oktalite
- 
Combinaison idéale
 Nombreuses possibilités d'association avec tous les autres projecteurs d'accentuation de la gamme Oktalite
- LED[®]** **Un éclairage intelligent**
 LED^{IQ} pour une gestion d'éclairage intelligente



IDESTO

www.oktalite.com/idesto-r

| | |
|-------------------------------|---|
| Type de lampe | Luminaires encastrés |
| Domaine d'application | Éclairage graphique, éclairage étendu des produits |
| Rayon d'action | orientable à +/- 15 |
| Fixation | Ressort pliable Oktalite |
| Épaisseur du plafond | 1-25 mm |
| Découpe du plafond | 300 x 90 mm |
| Technique d'éclairage | LED, LED IQ DALI, LED IQ BLE |
| Caractéristiques de diffusion | Wallwasher |
| Classe de flux lumineux LED | 1500 lm - 5000 lm |
| Couleur de lumière CRI 80 | 2700 K, 3000 K, 3500 K, 4000 K |
| Couleur de lumière CRI 90 | 3100 K - Brilliant Colour, 3200 K - Efficient White, 4000 K - Efficient Cool |
| Couleur de lumière Food | 2700 K - Brilliant Food, Meat, Meat + Fish |
| Unité d'approvisionnement | Pilote intégré |
| Couleur du luminaire | RAL 9005 noir profond RAL 9016 blanc trafic Couleurs spéciales sur demande |
| Surface | Revêtu de poudre structurée |
| Tension nominale | 220 - 240 V, 50/60Hz |
| Poids | env. 1,3 kg |
| Marque de certification |    |

