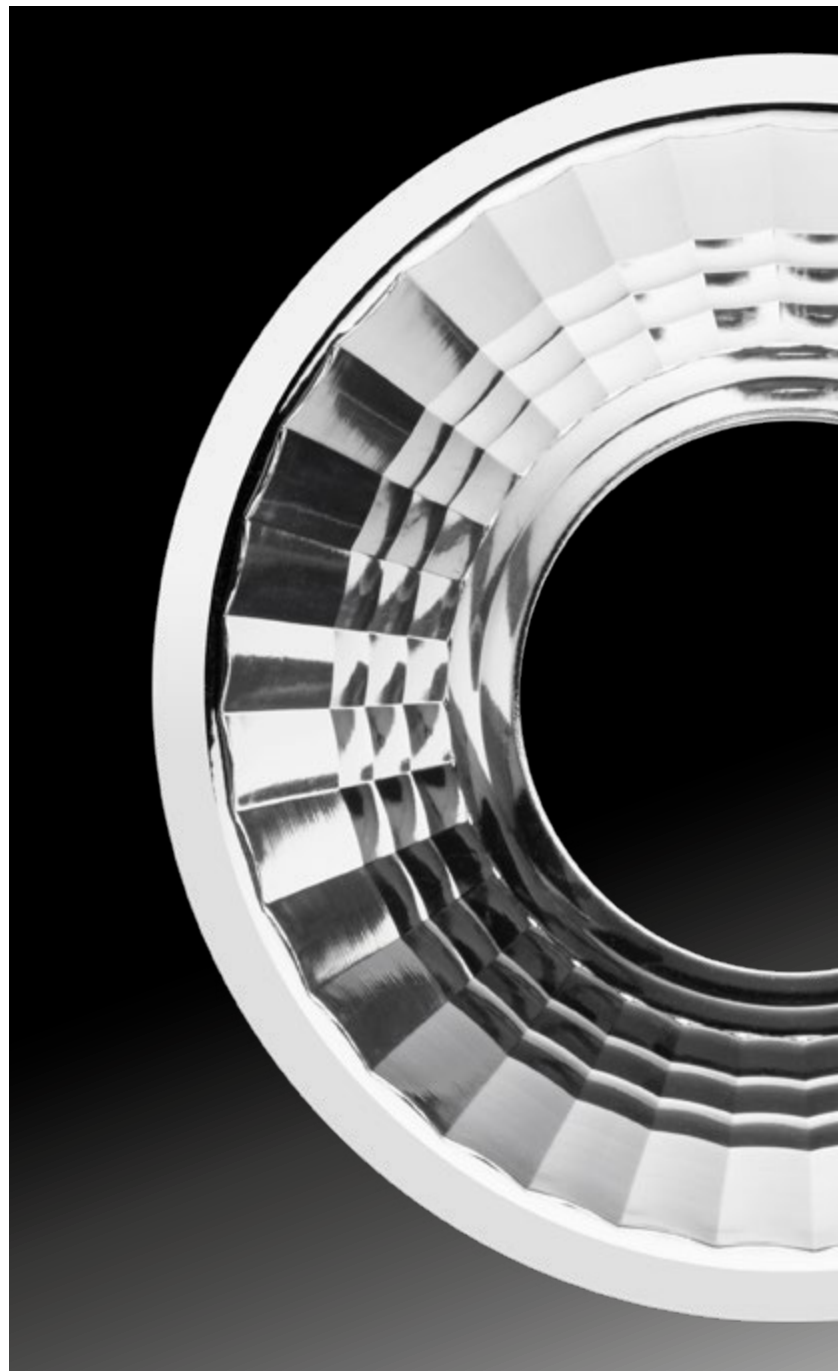


oktalite



HIGH
LIGHT
YOUR
STYLE







HIGHLIGHT YOUR STYLE

Im Retail leistet Licht einen entscheidenden Beitrag zur attraktiven Inszenierung des Verkaufsraums. Es kann Farben zum Leuchten bringen, Impulse setzen und beleben oder beruhigen, sowie Ware inszenieren und Highlights schaffen.

Emotionale Erlebnisse für den Kunden sind dabei ein entscheidendes Kriterium. Die Voraussetzung für ein gelungenes Beleuchtungskonzept ist dabei eine enge Abstimmung zwischen Kunden und Lichtplanern.

HIGHLIGHT YOUR STYLE

In retail, lighting makes a decisive contribution to the attractive scene setting in the sales room. It can make colours shine, provide impetus and enliven or calm, and stage goods and create highlights.

Emotional experiences for the customer are in this case a decisive criterion. The prerequisite for a successful lighting concept is, in this case, close coordination between the customers and the lighting designers.

LIGHTING TELLS YOUR STORY

Verkauf ist präsentieren und was wäre die große Bühne der Retail-Welt ohne eine gelungene Lichtinszenierung. Unsere Lichtplaner wissen um die Komponenten für eine gute Beleuchtung von Räumen und Waren, um die exakte Proportion von Lichtniveau und Lichtqualität im Wechselspiel mit den Raumdimensionen und Materialien.

Im Retail wird die Präsentation von Waren durch Ästhetik der Marke und des Lebensgefühls bestimmt, das sie vermitteln möchte. Diese perfekte Präsentation, unterstützt vom Licht, weckt Begehrlichkeiten und Erinnerungen.

So erzählt eine maßgeschneiderte Lichtinszenierung immer eine ganz individuelle Geschichte.

LIGHTING TELLS YOUR STORY

Selling is presenting and what would the great stage of the retail world do without a successful lighting scenario. Our lighting designers know about the components for good lighting of rooms and goods, about the exact proportion of lighting level and light quality in interaction with the room dimensions and materials.

In retail, the presentation of goods is determined by the aesthetics of the brand and of the attitude to life that it would like to convey. This perfect presentation, supported by lighting, arouses covetousness and memories.

For example, a tailor-made lighting scenario always tells a quite particular story.





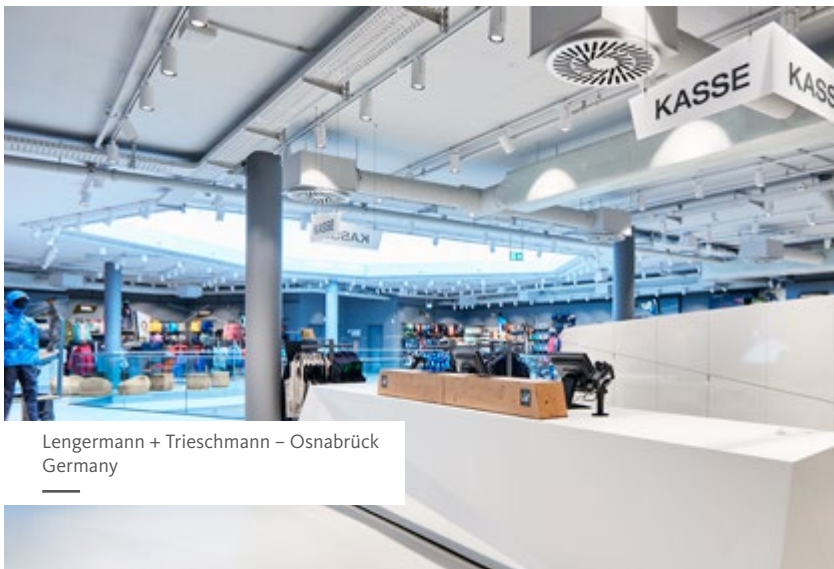
STYLEBOOK

VOLUME 1



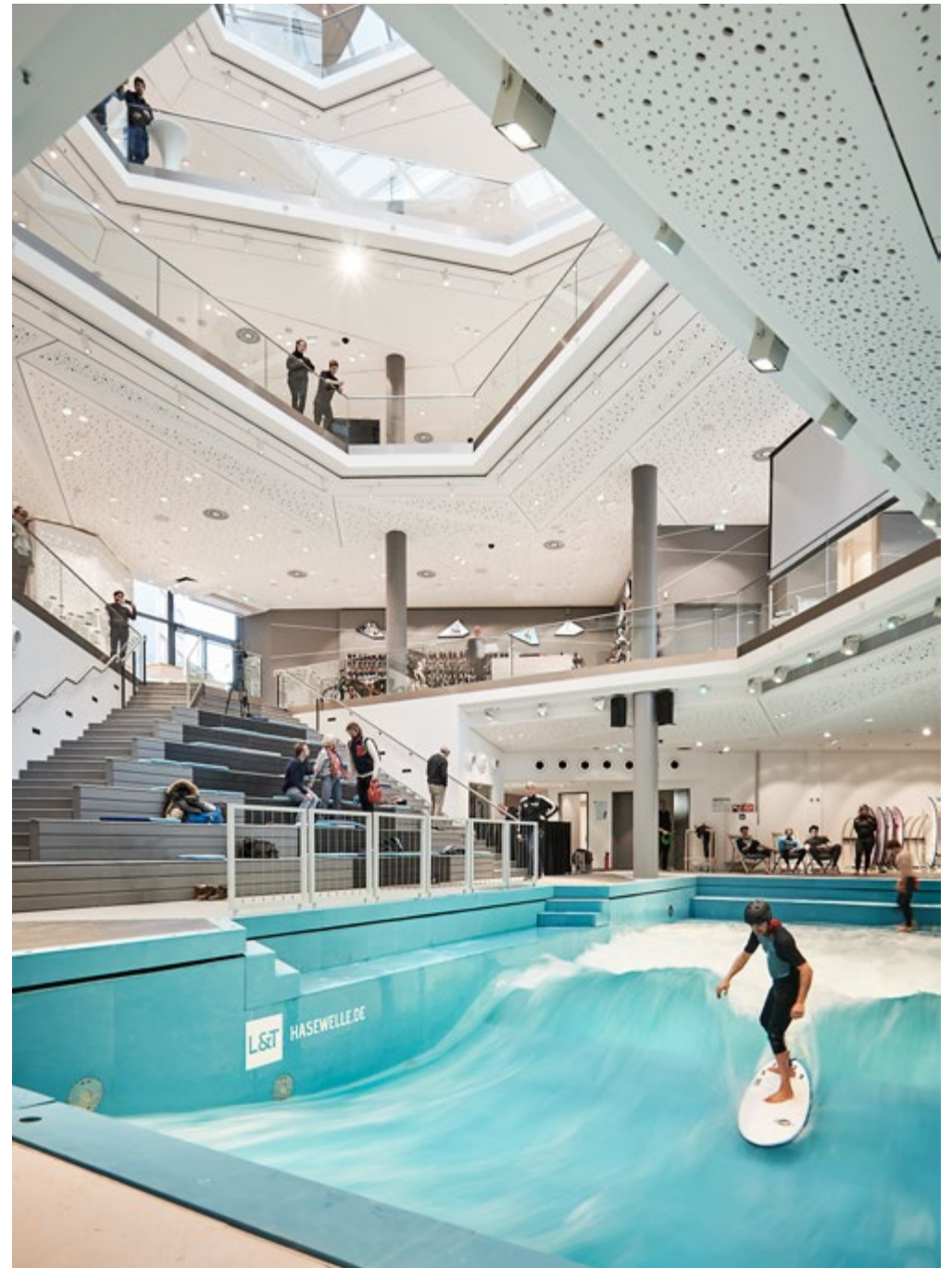
GL Die Mode- Arnsberg
Germany





Lengermann + Trieschmann – Osnabrück
Germany







Einzelstück – Wiesbaden
Germany



einzelst





Gant – Stuttgart
Germany







Carhartt WIP Store – Düsseldorf
Germany





Decathlon City – Paris
France







Hirmer – München
Germany





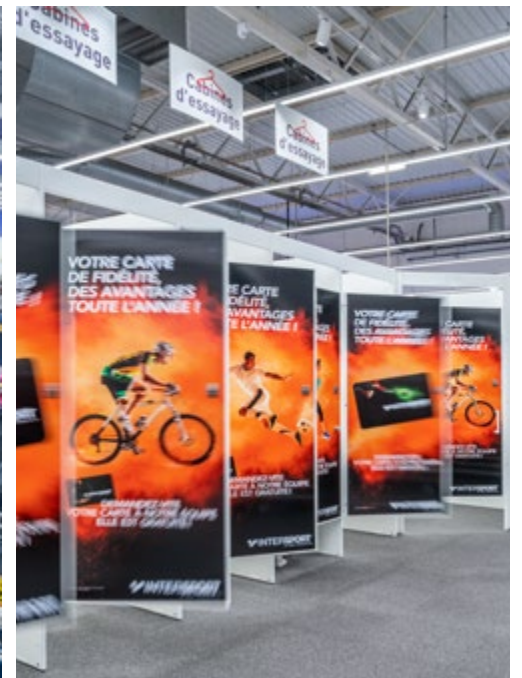


Etam – Rouen
France





Intersport – Boulogne-sur-Mer
France



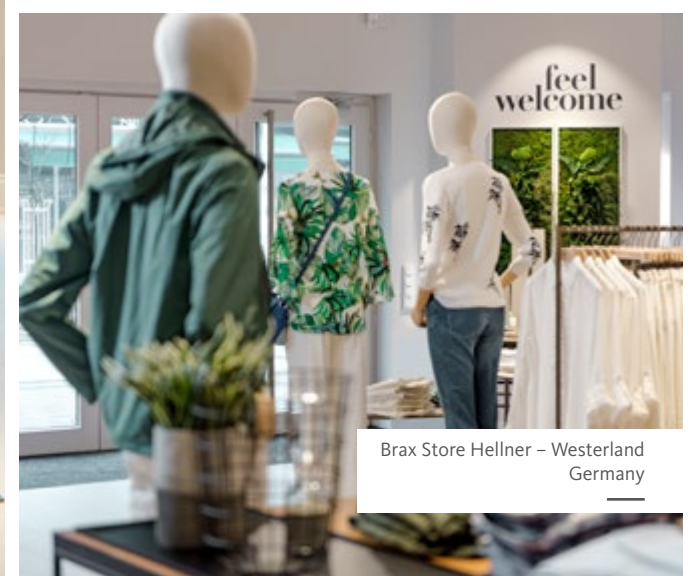


Intersport – Sainte-Maxime
France



Hellner – Westerland
Germany





Brax Store Hellner – Westerland
Germany



Camel active Store Hellner – Westerland
Germany



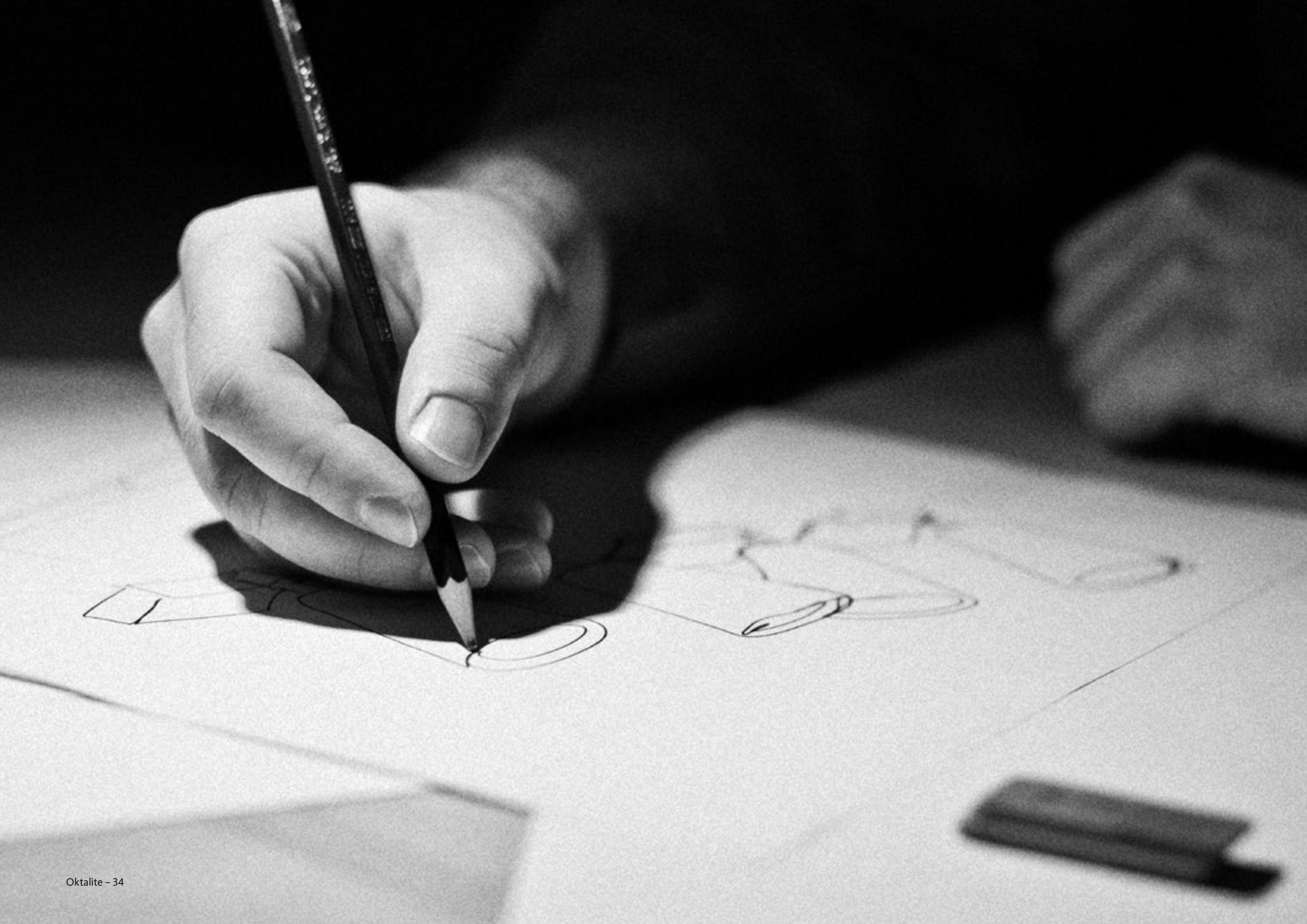
Napapijri Store Hellner – Westerland
Germany





LICHT & PLANUNG

LIGHT & CONCEPTS



LICHT FÖRDERT DEN VERKAUFSERFOLG

Eine gelungene Produktpräsentation bestimmt den Verkaufserfolg. Sie betont die Qualität der Ware, prägt das Image, schafft positive Emotionen.

Diese immateriellen Marketingbotschaften lassen sich mit Licht besonders gut transportieren. Licht, das abgestimmt ist auf Ihre Ware, Ihre Zielgruppe, Ihre Corporate Identity und die Architektur leitet Ihre Kunden in die Tiefe der Verkaufsfläche und erhöht so die Verweildauer – Verkaufsförderung pur.

LIGHTING PROMOTES SALES SUCCESS

A successful product presentation determines sales success. It emphasizes the quality of the goods, shapes the image, creates positive emotions.

These intangible marketing messages can be particularly well conveyed with the help of lighting. Lighting that is coordinated with your goods, your target group, your corporate identity and the architecture guides your customers into the depths of the sales area and hence increases the length of stay – pure sales promotion.

LICHTFARBEN – GEZIELT AUSGEWÄHLT

Die Wahl der richtigen Lichtintensität, des Ausstrahlwinkels und der Lichtfarben sowie des zur Storegestaltung passenden Leuchtendesigns unterstreicht die Aussage des Verkaufsrums. Eine besondere Bedeutung erlangt im Fashion-Bereich die exzellente Farbwiedergabe mit CRI-Werten von >90, damit Farben und Materialität gut zu erkennen sind. Farbechtheit und Brillanz kommt also eine entscheidende Rolle zu.

Gerade Lichtfarben bieten sich als dramaturgisches Mittel an, um einen Verkaufsraum zu strukturieren und Textilien zielgruppenspezifisch zu präsentieren. Warmes Licht mit Farbtemperaturen im Bereich zwischen 2.700 K und 3.100 K enthält mehr Anteile im Rotspektrum, so dass alle Waren mit roten Farbanteilen betont werden. Es entsteht eine eher wohnliche Atmosphäre. Kaltes Licht dagegen beinhaltet mehr Anteile im Blauspektrum und weist eine Farbtemperatur von etwa 3.500 K bis 4.000 K aus. Kühles Licht lässt Blau- und Grüntöne neutraler erscheinen und ein Raum wirkt klar, er strahlt eher Dynamik und Frische aus.

LIGHT COLOURS – PURPOSEFULLY SELECTED

The choice of the right light intensity, the beam angle and light colours as well as the luminaire design matching the structuring and layout of the store underlines the statement of the salesroom. Particular importance is achieved in the fashion area by the excellent colour rendering with CRI values of > 90, so that colours and materiality are easy to recognize. Colour authenticity and brilliance therefore assume a decisive role.

Light colours, in particular, suggest themselves as a dramatic means of structuring a salesroom and presenting textiles for a specific target group. Warm light with colour temperatures in the range between 2,700 K and 3,100 K includes more portions in the red spectrum so that all the goods with red colour portions are emphasized. A rather more homelike atmosphere is obtained. Cold light, on the other hand, includes more portions in the blue spectrum and shows a colour temperature of about 3,500 K to 4,000 K. Cool light makes blue and green shades appear more neutral and a room seems clear, it tends rather to radiate dynamism and freshness.



URES
DT



LICHT PRÄGT DIE ATMOSPHERE

Mit Licht lassen sich Räume gestalten und Atmosphäre schaffen. Den individuellen Charakter erhält ein Fashion Store erst durch den Zusammenklang aus Shop-Konzept, Interieur Design und Beleuchtungslösung.

Gerade im Fashion-Bereich spielt die Emotionalisierung eine entscheidende Rolle für den Käuferfolg. Erleben und Inszenieren sind die großen Pluspunkte des stationären Handels. Lichtintensität, Lichtfarbe, Kontrast – Licht ist nicht gleich Licht. Licht fasziniert, weil es auf unterschiedliche Weise in der Lage ist, uns zum Kauf zu bewegen. Der Beleuchtung muss die Balance zwischen besonders aufmerksamkeitsstarker und möglichst natürlicher Inszenierung gelingen. Denn gerade bei Bekleidung und Schuhen ist eine authentische Präsentation wichtig.

LIGHTING DETERMINES THE ATMOSPHERE

With light rooms can be designed and atmosphere can be created. A fashion store obtains its individual character only through the harmony of shop concept, interior design and lighting solution.

Particularly in the fashion area, emotionalization plays a decisive role for sales success. Experiencing and scene-setting are the great plus points of over-the-counter retail. Light intensity, light colour, contrast – there is light and light. Lighting is fascinating because it is in different ways able to induce us to make purchases. The lighting must succeed in achieving the balance between particularly attention-grabbing and the most natural scene setting possible. Since, especially in the case of clothing and shoes, an authentic presentation is important.

LICHT STRUKTURIERT DEN RAUM

Insgesamt gelten alle Regeln der allgemeinen Shop-Beleuchtung mit Zonierung, um den unterschiedlichen Nutzungen Rechnung zu tragen. Alle Bereiche von Schaufenster, Eingang, Dekozonen, vertikale und horizontale Warenpräsentationen, Kassenbereiche, Ruhezone, Verkehrszonen bis hin zu den Kabinen gilt es, mit Licht zu strukturieren.

Die kontrastreiche und akzentuierte Inszenierung in den Schaufenstern erzeugt beispielsweise in Kombination mit einer reduzierteren Ausleuchtung des Verkaufsraums einen Spannungsbogen. Highlights oder Aktionsflächen verlangen grundsätzlich nach intensivem, gerichtetem Licht. So entsteht ein Wechselspiel zwischen niedrigen und hohen Beleuchtungsstärken, zwischen Licht und Schatten. Das menschliche Auge nimmt diesen Wechsel zwischen Hell und Dunkel wahr und wird stimuliert. Die akzentuierte Lichtgestaltung spricht Emotionen an und lässt den Einkauf zum Erlebnis werden.

LIGHTING STRUCTURES THE ROOM

Overall all the rules of general shop lighting with zoning apply in order to take the different uses into account. All the areas of shop window, entrance, decoration areas, vertical and horizontal goods presentations, checkout areas, rest areas, circulation areas as far as the fitting rooms need to be structured with the help of lighting.

The high-contrast and accentuated scene setting in the shop windows produces, for example in combination with reduced illumination of the salesroom, an arc of tension. Highlights or activity areas demand, as a matter of principle, intensive, directed light. In this way an interplay develops between low and high illuminances, between light and shadow. The human eye perceives this change between light and dark and is stimulated. The accentuated lighting design appeals to emotions and makes shopping become an experience.



RÜCKWAND- BELEUCHTUNG

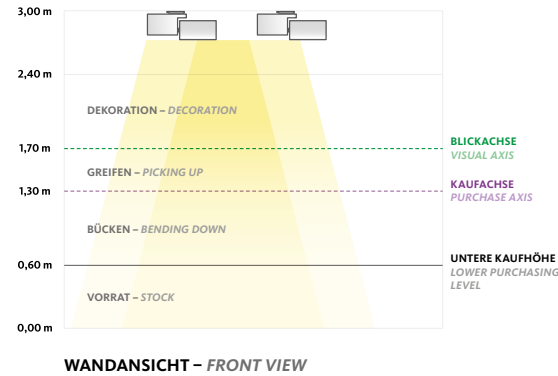
Rückwände erfüllen die unterschiedlichsten Anforderungen. Vertikale Flächen geben Orientierung im Raum, weil sie die räumliche Wahrnehmung ermöglichen.

Sie vermitteln Informationen, schaffen Atmosphäre und ziehen Blicke der Kunden auf sich. Eine optimale Farbwiedergabe sowie eine brillante Wareninszenierung für eine perfekte Erkennbarkeit der Materialien und Texturen sind hier von besonderer Bedeutung. Der Lichtrichtung und dem Ausstrahlwinkel kommen hier eine besondere Bedeutung zu.

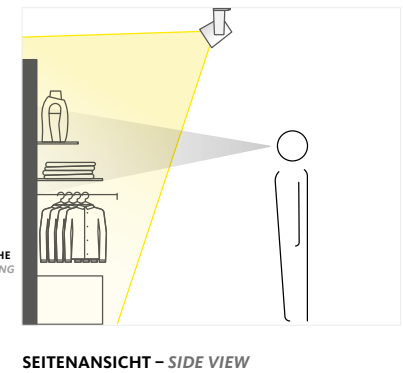
BACK WALL LIGHTING

Back walls meet the most varied requirements. Vertical surfaces provide guidance in the room because they permit spatial perception.

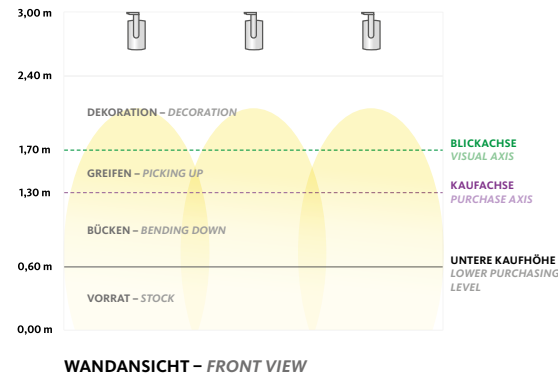
They convey information, create an atmosphere and attract the gazes of the customers. Optimum colour rendering as well as brilliant goods staging for perfect identification of the materials and textures are of especial importance here. In this case, particular importance is attached to the light direction and the beam angle.



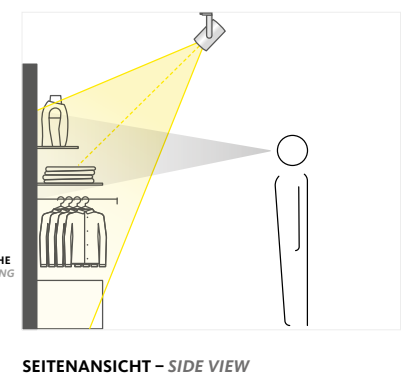
Wallwasher schaffen eine homogene Rückwandausleuchtung



Wall washers create homogeneous back wall illumination



Strahler erzeugen hier regelmäßige Lichtarkaden auf der gesamten Rückwand



Spotlights here produce regular light arcades over the entire back wall

AKZENT- BELEUCHTUNG

Akzentbeleuchtung im Verkaufsraum hat immer die Aufgabe, den Gang des Kunden zu entschleunigen und seinen Blick auf die Ware zu lenken.

Wichtig ist die Beleuchtung aller vertikalen Ebenen. Wechselnde Produktpräsentationen fordern von der Lichtlösung ein hohes Maß an Flexibilität. Akzentbeleuchtung lebt von unterschiedlichen Beleuchtungsstärken und verschiedenen Lichtrichtungen.

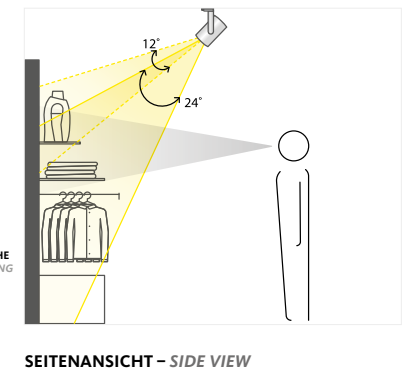
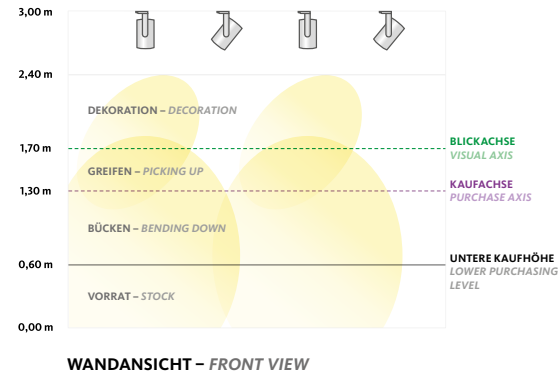
Sie spielt mit starken Kontrasten und harten Schatten, variiert Helligkeit und Lichteinfall, verführt mit Farbe und Form zum Kauf.

ACCENTUATED LIGHTING

Accentuated lighting in the salesroom always has the task of decelerating the customer and guiding his gaze towards the goods.

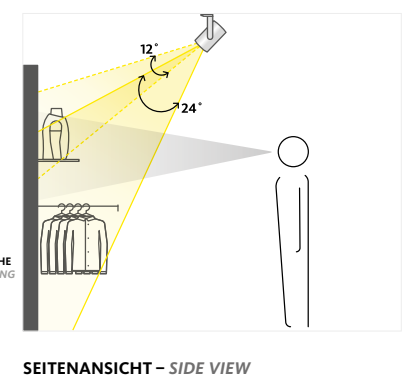
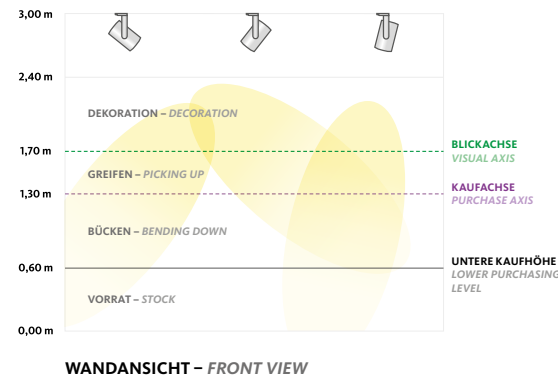
The lighting of all the vertical levels is important. Changing product presentations require that the lighting solution should show a high degree of flexibility. Accentuated lighting lives from different illuminances and different light directions.

It plays with strong contrasts and hard shadows, varies brightness and the incidence of light, encourages, with colour and shape, the customer to purchase.



Strahler mit unterschiedlichen Ausstrahlwinkeln akzentuieren die Hochdekoration

Spotlight with different beam angles accentuate the high-level decorations



Strahler akzentuieren kontrastreich mit unregelmäßigen Lichtarkaden

Spotlights accentuate rich in contrast with irregular light arcades



Einzelstück Concept Store – Wiesbaden
Germany
Lichtszene: Verkauf
Lighting scene: sales



Einzelstück Concept Store – Wiesbaden
Germany
Lichtszene: Event
Lighting scene: event

MEHRWERT DURCH LICHT- MANAGEMENT

Licht macht den Verkaufsraum zur Bühne für Ihre Produkte. Verschiedene Bedürfnisse können dank individueller Lichtlösungen intelligent unterstützt werden. Dabei kommt es oft auf die Balance zwischen automatisierten Eingriffen in die Lichtsituation gegenüber den individuellen Freiheiten an.

Licht, das sich in Farbtemperatur oder Intensität ändert kann somit unterschiedliche Lichtwirkungen erzeugen und die Aufmerksamkeit Ihrer Kunden steigern. Leuchten mit LED^{IQ} lassen sich ganz einfach in Ihre intelligente Gebäudesteuerung integrieren und werden so zu einem smarten Baustein Ihrer Verkaufsstrategie.

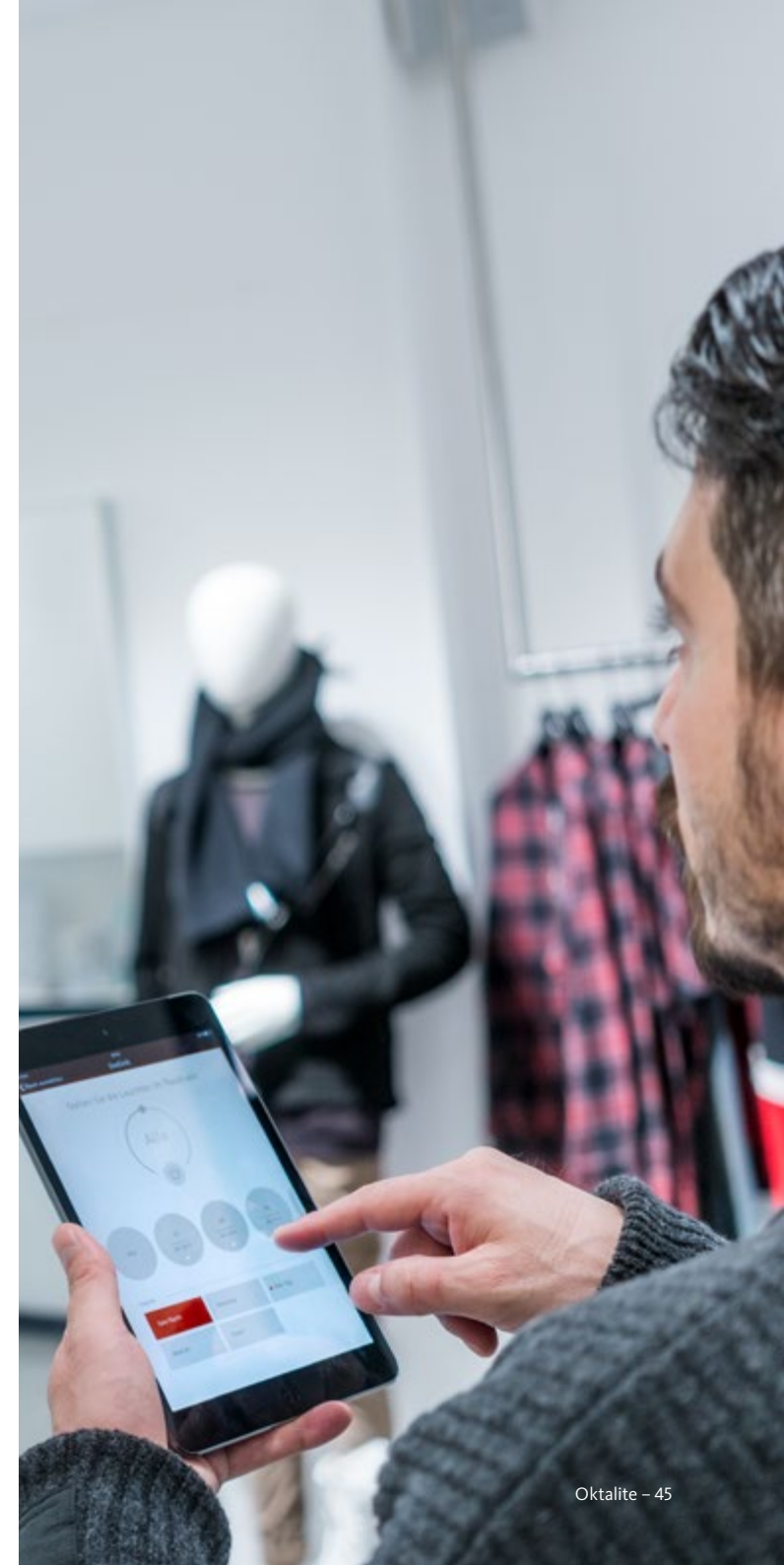
Dank der smarten Lichtsteuerung mit LIVELINK zog als I-Tüpfelchen ein individuelles Lichtmanagement in den Wiesbadener Einzelstück Concept Store ein. Verschiedene Lichtszenen für Verkauf oder Event können jetzt per Smartphone oder Tablet einfach eingestellt werden.

ADDED VALUE THROUGH LIGHT MANAGEMENT

Light makes the salesroom the stage for your products. Various needs can be intelligently supported thanks to customized lighting solutions. At the same time things often depend on the balance between automated interventions in the lighting situation as compared to the customized liberties.

Light that changes as regards colour temperature or intensity can thus produce different lighting effects and increase the attentiveness of your customers. Luminaires with LED^{IQ} can be quite simply integrated into your intelligent building control system and in that way become a smart building block of your sales strategy.

Thanks to the smart lighting control system with LIVELINK, as the cherry on the cake a customized lighting management system moved into the Einzelstück Concept Store in Wiesbaden. Various lighting scenes for sales or events can now be simply set by smartphone or tablet.



oktalite

Oktalite Lichttechnik GmbH
Mathias-Brüggen-Straße 73
50829 Köln, Deutschland
T +49 221 59767-0
F +49 221 59767-40
mail@oktalite.com
www.oktalite.com



Auflage 2 – April 2019

MEMBER OF  **TRILUX**