

oktalite

HIGH
LIGHT
YOUR
TASTE







HIGHLIGHT YOUR TASTE

Im Retail leistet Licht einen entscheidenden Beitrag zur attraktiven Inszenierung des Verkaufsraums. Es kann Farben zum Leuchten bringen, Impulse setzen und beleben oder beruhigen, sowie Ware inszenieren und Highlights schaffen.

Emotionale Erlebnisse für den Kunden sind dabei ein entscheidendes Kriterium. Die Voraussetzung für ein gelungenes Beleuchtungskonzept ist dabei eine enge Abstimmung zwischen Kunden und Lichtplanern.

HIGHLIGHT YOUR TASTE

In retail, lighting makes a decisive contribution to the attractive scene setting in the sales room. It can make colours shine, provide impetus and enliven or calm, and stage goods and create highlights.

Emotional experiences for the customer are in this case a decisive criterion. The prerequisite for a successful lighting concept is, in this case, close coordination between the customers and the lighting designers.

LIGHTING TELLS YOUR STORY

Verkauf ist präsentieren und was wäre die große Bühne der Retail-Welt ohne eine gelungene Lichtinszenierung.

Unsere Lichtplaner wissen um die Komponenten für eine gute Beleuchtung von Räumen und Waren, um die exakte Proportion von Lichtniveau und Lichtqualität im Wechselspiel mit den Raumdimensionen und Materialien.

Im Retail wird die Präsentation von Waren durch Ästhetik der Marke und des Lebensgefühls bestimmt, das sie vermitteln möchte. Diese perfekte Präsentation, unterstützt vom Licht, weckt Begehrlichkeiten und Erinnerungen. So erzählt eine maßgeschneiderte Lichtinszenierung immer eine ganz individuelle Geschichte.

LIGHTING TELLS YOUR STORY

Selling is presenting and what would the great stage of the retail world do without a successful lighting scenario.

Our lighting designers know about the components for good lighting of rooms and goods, about the exact proportion of lighting level and light quality in interaction with the room dimensions and materials.

In retail, the presentation of goods is determined by the aesthetics of the brand and of the attitude to life that it would like to convey. This perfect presentation, supported by lighting, arouses covetousness and memories. For example, a tailor-made lighting scenario always tells a quite particular story.





STYLEBOOK

VOLUME 1

FRISCHEBEREICH OBST UND GEMÜSE



Rewe Zeisehallen – Hamburg
Germany

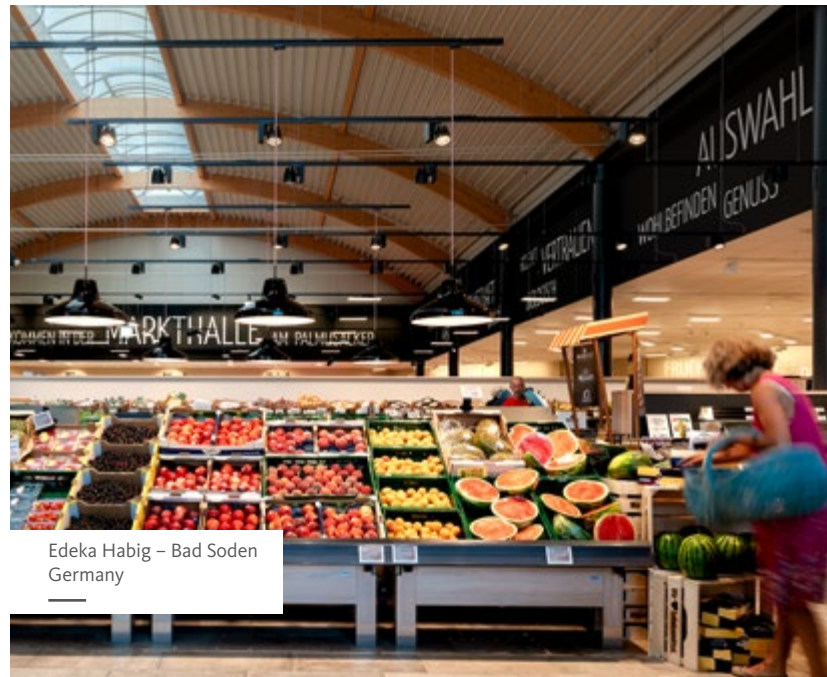
FRESH FOOD AREA FRUIT AND VEGETABLES



Intermarché – Thonon-les-Bains
France



Netto – Prévessin-Moëns
France



Edeka Habig – Bad Soden
Germany



FRISCHEBEREICH BACKWAREN





Edeka Rothe – Zeit
Germany

FRISCHEBEREICH FLEISCH



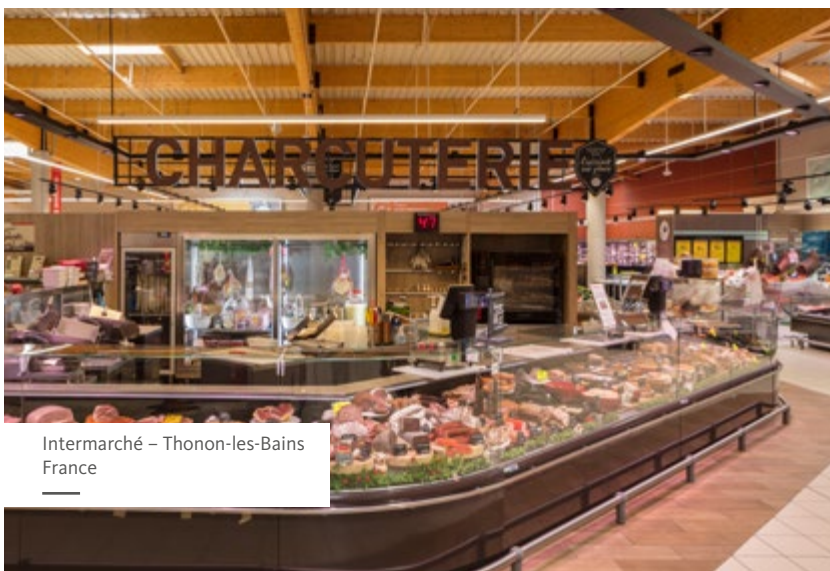
Edeka Fett – Linz
Germany



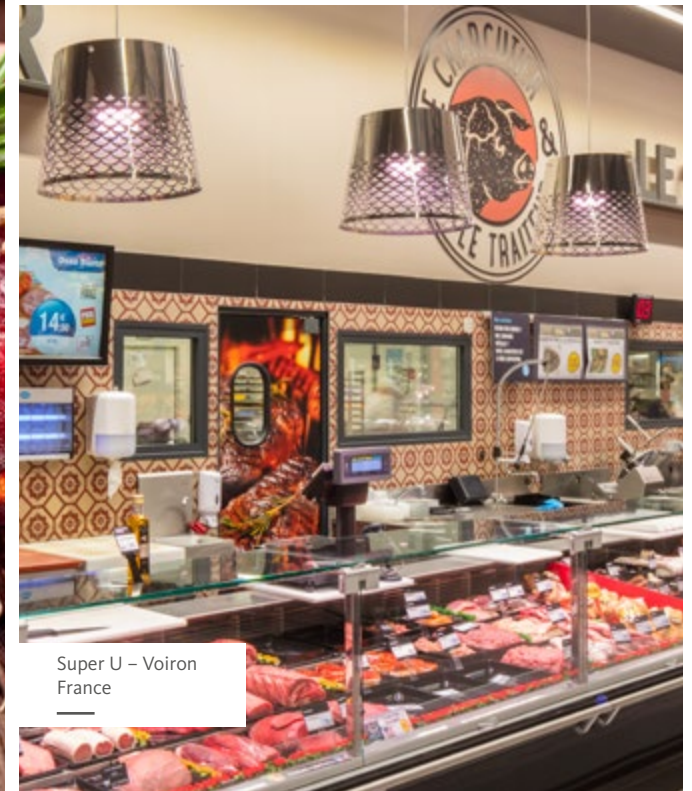
Edeka Rothe – Zeitz
Germany



Carrefour – Mons
Belgium



Intermarché – Thonon-les-Bains
France



Super U – Voiron
France

FRISCHEBEREICH FISCH



Super U – Voiron
France



E-Center Ehlers – Soltau
Germany



Migros – Thoiry
France

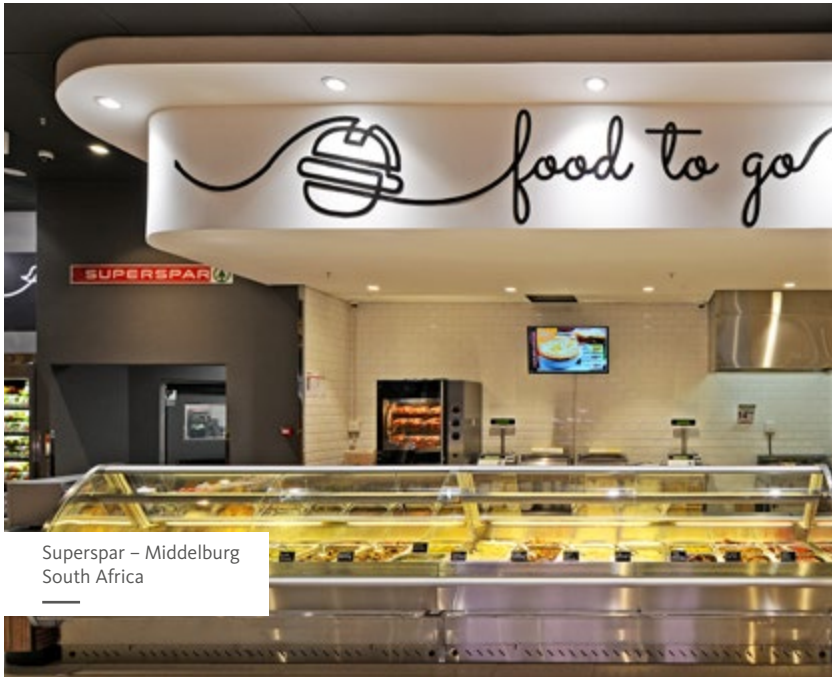


Rewe 2020 – Weil am Rhein
Germany

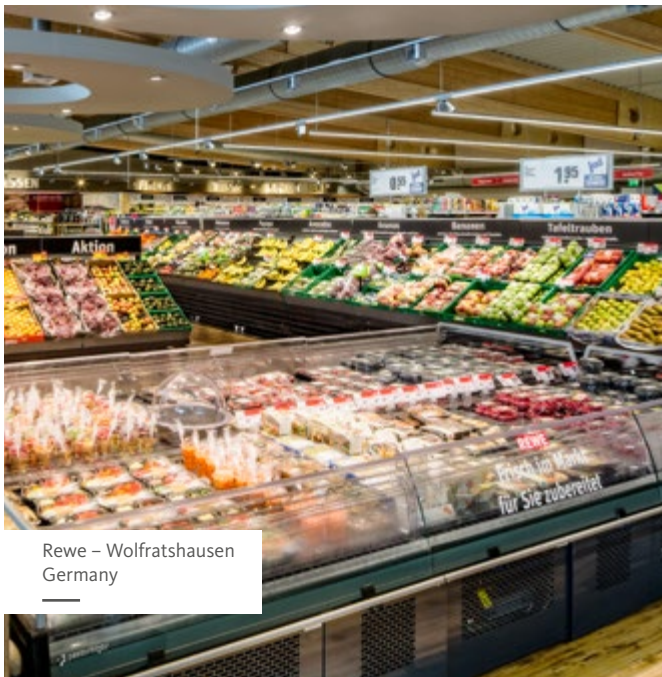


Carrefour – Madrid
Spain

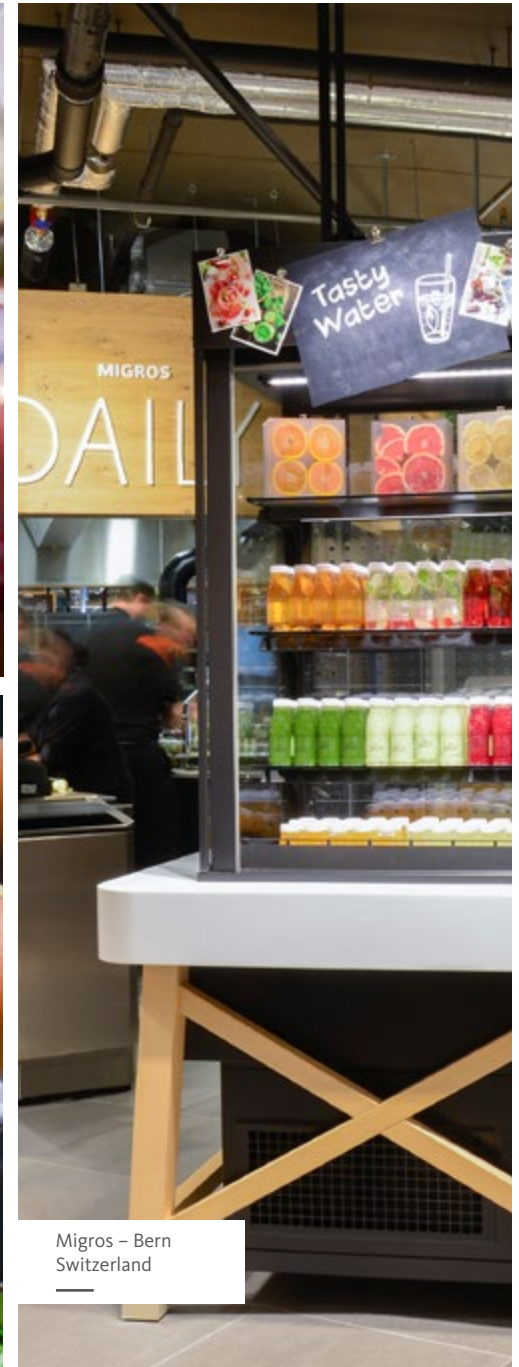
CONVENIENCE



Superspar – Middelburg
South Africa



Rewe – Wolftratshausen
Germany



Migros – Bern
Switzerland



Rewe To Go – Münster
Germany



Rewe To Go – Münster
Germany

WEIN



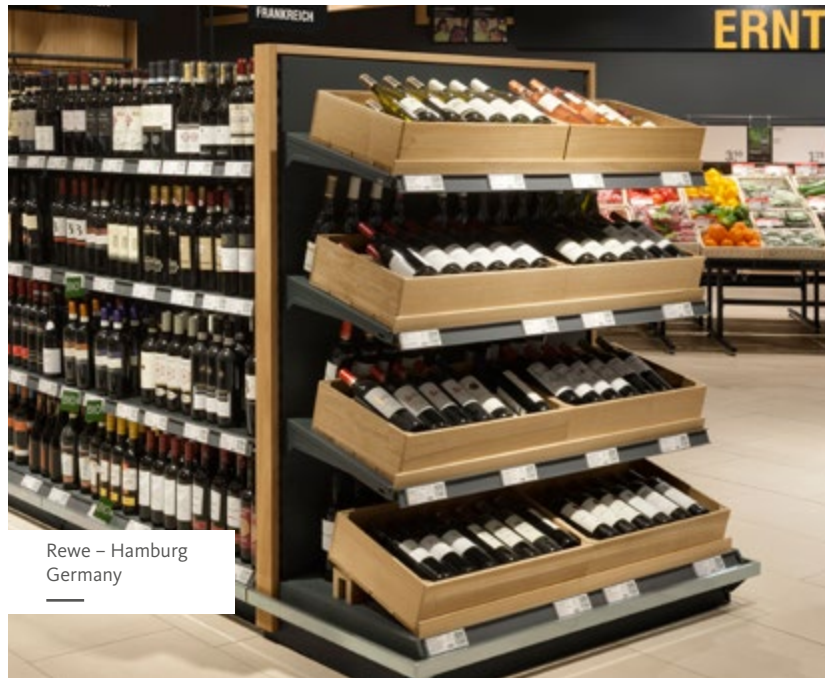
Rewe 2020 – Weil am Rhein
Germany



Edeka Fett – Linz
Germany



Carrefour – Madrid
Germany



Rewe – Hamburg
Germany



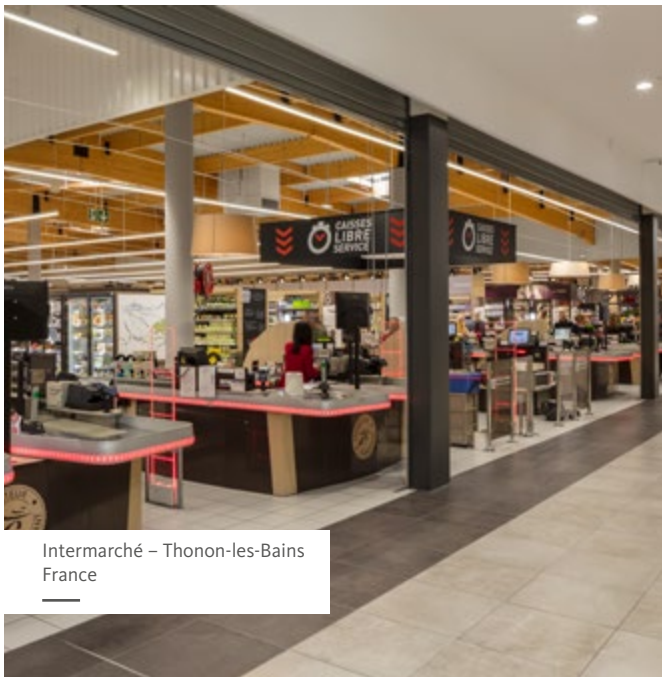
KASSENBEREICH



Migros – Thoiry
France



Migros – Lugano
Switzerland



Intermarché – Thonon-les-Bains
France



E-Center Ehlers – Soltau
Germany



Edeka Fett – Linz
Germany



Migros - Thoiry
France



E-Center Ehlers – Soltau
Germany



Leclerc – Orvault
France



Edeka Habig – Bad Soden
Germany

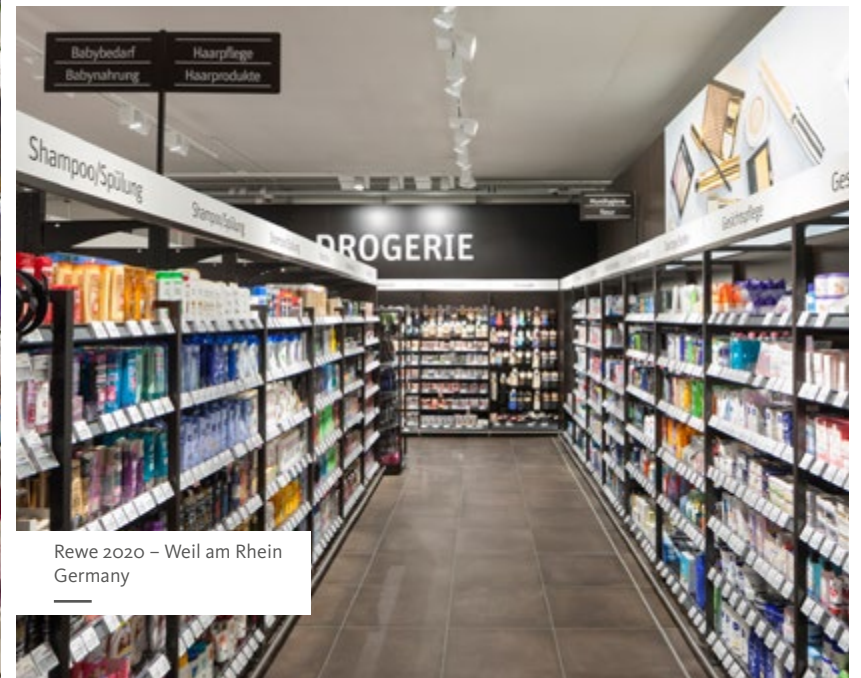
KOSMETIK



Super U – La Ravoire
France



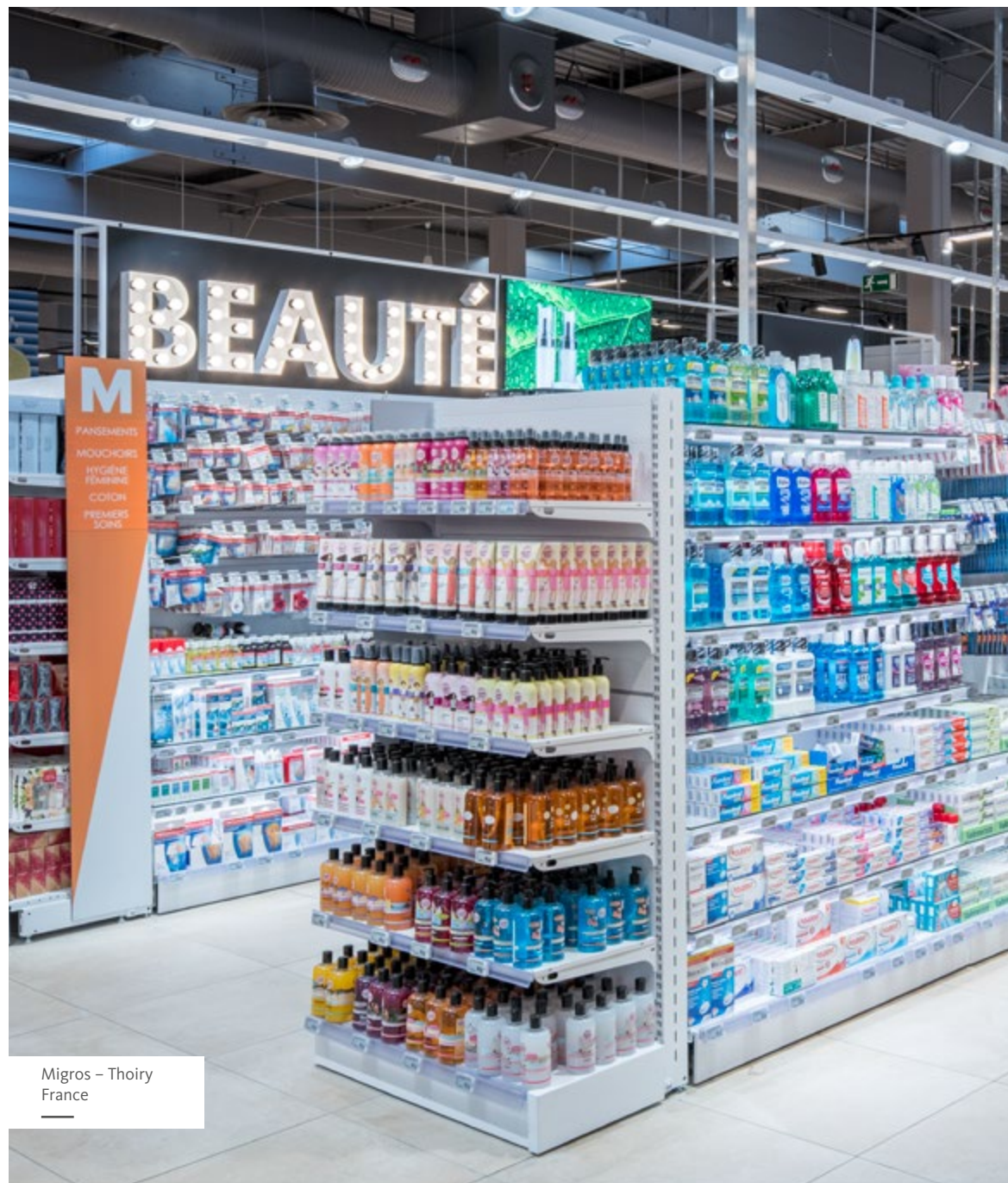
K + K – Rheine
Germany



Rewe 2020 – Weil am Rhein
Germany



Edeka Rothe – Zeitz
Germany

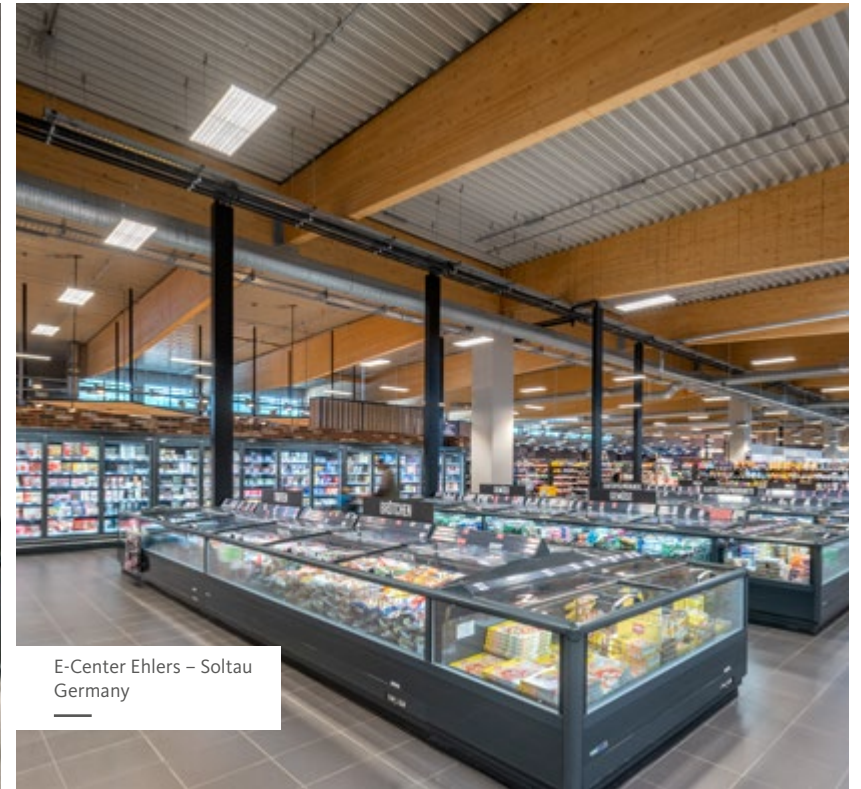


Migros – Thoiry
France

SORTIMENTSGANG



Rewe – München
Germany



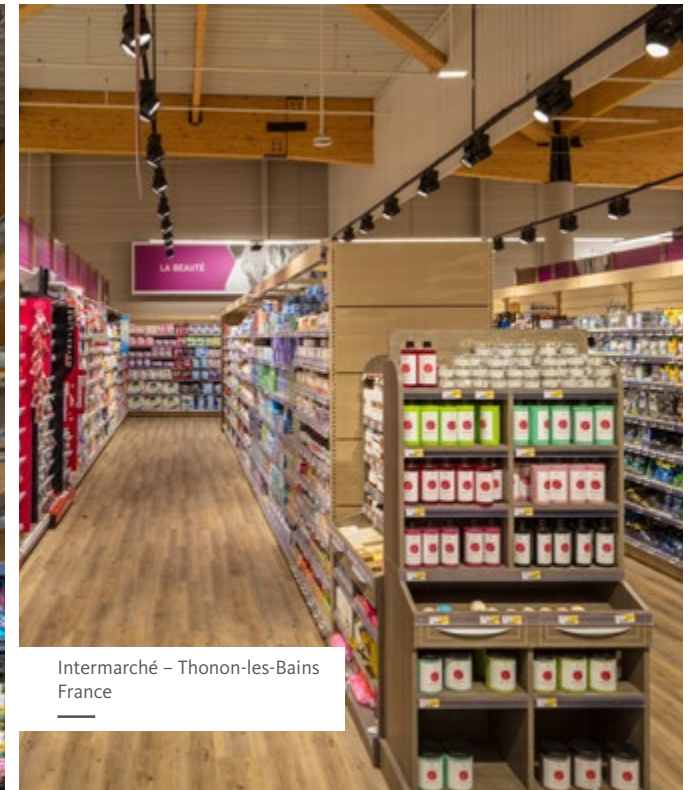
E-Center Ehlers – Soltau
Germany



Edeka Rothe – Zeitz
Germany



E-Center Ehlers – Soltau
Germany



Intermarché – Thonon-les-Bains
France



Intermarché – Gex
France

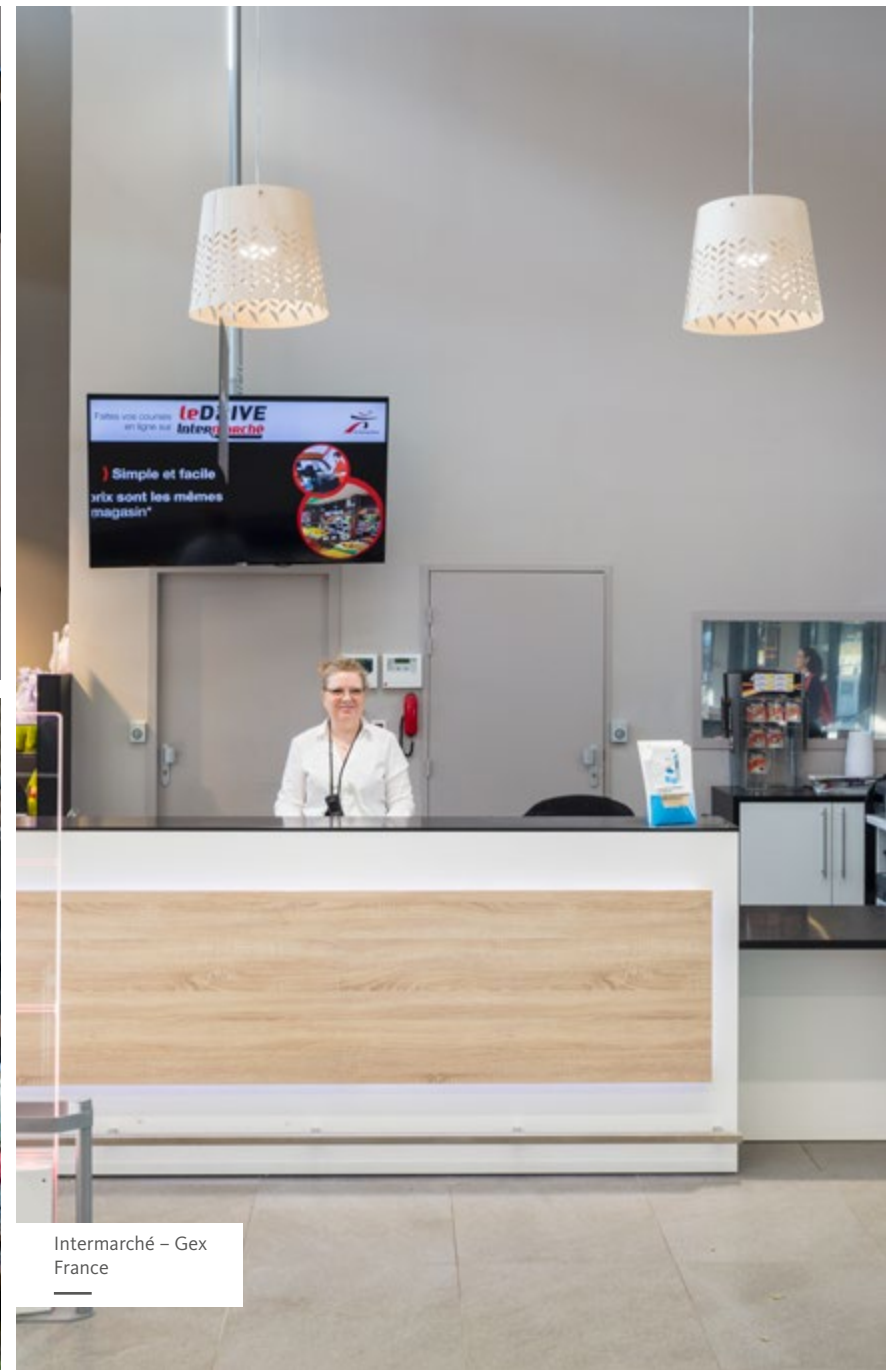
MALL



Edeka Rothe – Zeitz
Germany



Edeka Habig – Bad Soden
Germany



Intermarché – Gex
France



Fresh Food Market – Kairo
Egypt



LICHT & PLANUNG

LIGHT & CONCEPTS



LICHT UND LEBENSMITTEL

Die Anforderungen, die an die Präsentation von Lebensmitteln gestellt werden, sind so vielfältig wie die Produkte selbst und immer ist weitreichendes Know-how im Umgang mit Licht gefragt.

Oktalite macht sich seit vielen Jahren in diesem Segment stark und sorgt mit Innovationen für ständige Verbesserungen. Dabei sind wir in der Lage, Lichtlösungen und Produkte für alle Bereiche vorzuschlagen, von Frischetheke, Sortimentsgang und Kasse bis hin zu Parkplatz, Kühlraum und Büro.

LIGHT AND FOOD

The demands made on the presentation of food are as varied as the products themselves and extensive know-how regarding the handling of lighting is always in demand.

Oktalite has been gaining in strength in this segment for many years and with innovations ensures constant improvements. At the same time, we are able to propose lighting solutions and products for all areas, from the fresh food counter, the assortment aisle and the check out as far as the car park, cold store and the office.

FARBENSPIEL IN FÜNF BEREICHEN

Der Anspruch an das Licht für diese frischen Produkte ist immer gleich: Die Ware soll authentisch und appetitlich aussehen. Die Farbvielfalt erfordert eine exzellente Farbwiedergabe, und mit reduzierter Wärmestrahlung bleibt die Frische erhalten.

OPTIMIERTES SPEKTRUM – NATÜRLICHE FARBEN

Die innovative LED bietet viele Vorteile:

- Das richtige Lichtspektrum ist effizient
 - › es werden kaum Wellenlängen absorbiert
- Fehlender UV-Anteil
 - › die Alterung der Ware ist wesentlich verzögert
- Fehlende IR-Strahlung
 - › die Wärmelast auf der Ware ist merklich reduziert

Die Kombination aus der richtigen LED, effizientem Reflektor und intelligentem Thermomanagement ist die Lösung für eine wareschonende und produktspezifische Beleuchtung mit geringem Energieverbrauch.

PLAY OF COLOURS IN FIVE AREAS

The requirement regarding the lighting for these fresh products is always the same: the goods are to look authentic and appetizing. The variety of colours requires excellent colour rendition, and with reduced heat radiation the freshness is maintained.

OPTIMIZED SPECTRUM – NATURAL COLOURS

The innovative LED provides many advantages:

- *The right light spectrum is efficient*
 - › *hardly any wavelengths are absorbed*
- *Missing UV portion*
 - › *ageing of the goods is considerably delayed*
- *Missing IR radiation*
 - › *the heat load on the goods is noticeably reduced*

The combination of the right LED, efficient reflector and intelligent thermal management is the solution for product-specific lighting that is gentle on the goods and has a low energy consumption.

Backwaren – Baked goods



Obst und Gemüse – Fruit and vegetables



Fleisch – Meat



Käse – Cheese



Fisch – Fish



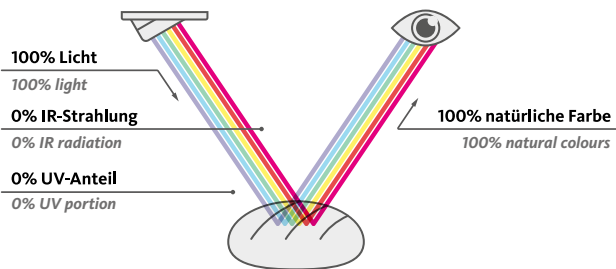
FRISCHEBEREICH BACKWAREN

*Die gute Backstube vor dem inneren Auge
entstehen lassen.*

Ofenfrisch, knusprig, golden. Der Duft von frisch
gebackenem Brot, der Anblick von knackigen Bröt-
chen, der Glanz von kunstvoll verzierten Süßspeisen.
Wer bekommt da nicht Appetit? Ein Lichtspektrum,
das gold-braune Farbtöne unterstützt, erzielt diese
Wirkung.

Wir bieten Backwaren nur das Licht,
das sie reflektieren können:

LED-Modul B+V+C für Bakery+Vegetable+Cheese



FRESH FOOD AREA BAKED GOODS

*Have the good bakery materialize
in your mind's eye.*

*Fresh from the oven, crisp and golden. The aroma of
freshly baked bread, the sight of crunchy rolls, the gleam
of artistically decorated sweets and desserts. Who does
not develop an appetite in this case? A light spectrum
that supports golden brown colour shades achieves this
effect.*

*We provide baked goods only with the light
they can reflect:*

LED-Modul B+V+C für Bakery+Vegetable+Cheese





FRISCHEBEREICH OBST UND GEMÜSE

Die Vielfalt hervorheben und Frische erhalten.

Gartenfrisch, knackig, sonnenverwöhnt. Ein sonniges Lichtspektrum entführt die Kunden in südliche Gefilde, auf üppige Märkte. Die Farbvielfalt von Obst und Gemüse verwöhnt das Auge und macht Lust auf die knackige Frische.

Wir bieten Obst & Gemüse nur das Licht, das es reflektieren kann:

B+V+C für Bakery+Vegetable+Cheese oder
Oktalite Best Colour

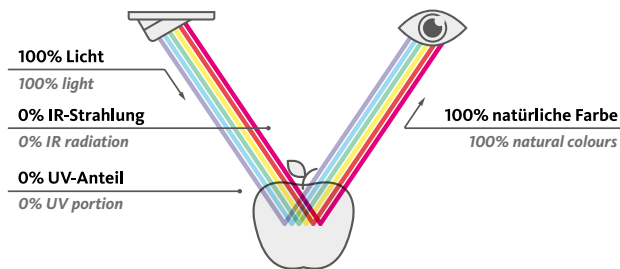
FRESH FOOD AREA FRUIT AND VEGETABLES

Emphasize the variety and retain the freshness.

Fresh from the garden, crunchy, sun-kissed. A sunny light spectrum carries off the customers into southern climes, to sumptuous markets. The colour variety of fruit and vegetables pleases the eye and makes you hungry for the crisp freshness.

We provide fruit & vegetables only with the light they can reflect:

*B+V+C for bakery+vegetable+cheese or
Oktalite Best Colour*

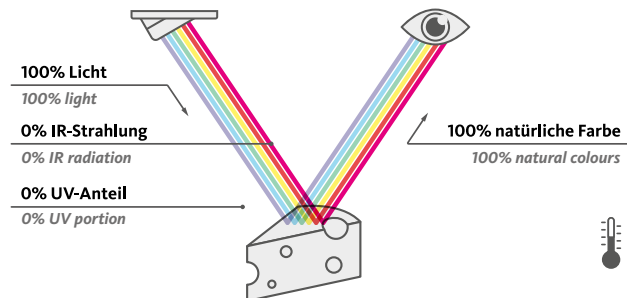


FRISCHEBEREICH KÄSE

Unterschiedliche Regionen ins rechte Licht rücken.

Gereift, cremig, genussvoll. So vielfältig wie die Herkunft sind auch die Geschmacksrichtungen, die hochwertige Käsesorten vertreten. Vom milden französischen Camembert bis zum herzhaften Gruyère aus der Schweiz. Das passende Lichtkonzept mit weißen, gelben und gelborangen Farbtönen sorgt dafür, dass diese Vielfalt und Geschmacksintensität in Szene gesetzt werden.

Wir bieten Käse nur das Licht, das er reflektieren kann:
LED-Modul B+V+C für Bakery+Vegetable+Cheese



FRESH FOOD AREA CHEESE

Putting different regions in the right light.

Matured, creamy, enjoyable. As varied as their origins are also the flavours that high-quality cheeses represent. From the mild French Camembert as far as the savoury Gruyère from Switzerland. The matching light concept with white, yellow and yellowish orange colour shades ensures that the scene is set for this variety and intensity of flavour.

*We provide cheese only with the light that it can reflect:
LED module B+V+C for bakery+vegetable+cheese*



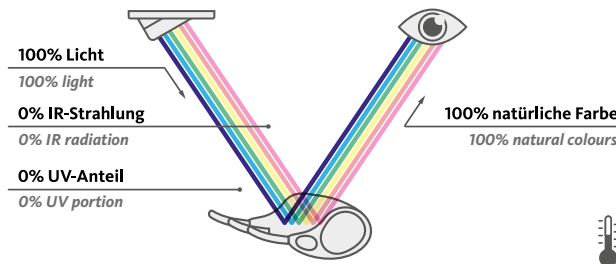


FRISCHEBEREICH FLEISCH

*Rot bleibt rot und weiß bleibt weiß.
Das ist Ihr Erfolgsrezept für die Beleuchtung
von Fleischprodukten.*

Farbintensiv, natürlich, zart. Fleischprodukte sind der Blickfang in jeder Kühltheke. Durch ihre Mischung aus roten und weißen Farbanteilen wirken sie kräftig und frisch. Das passende Licht mit einem darauf abgestimmten Lichtspektrum verstärkt diese Wirkung, ohne zu verfälschen. Und das so schonend, dass die Ware nicht nur frisch aussieht, sondern länger frisch bleibt.

Wir bieten Fleisch nur das Licht,
das es reflektieren kann:
LED-Modul M+F für Meat+Fish oder
LED-Modul M für Meat



FRESH FOOD AREA MEAT

*Red stays red and white stays white.
That is your success recipe for the illumination
of meat products.*

Intense in colour, natural, tender. Meat products are the eye-catcher in every refrigerated counter. Due to their mixture of red and white colour portions they look strong and fresh. The matching light with a light spectrum coordinated with it intensifies this effect, without falsifying anything. And it does that so gently that the goods not only look fresh but remain fresh longer.

*We provide meat only with the light it can reflect:
LED module M+F for meat+fish or LED module M
for meat*

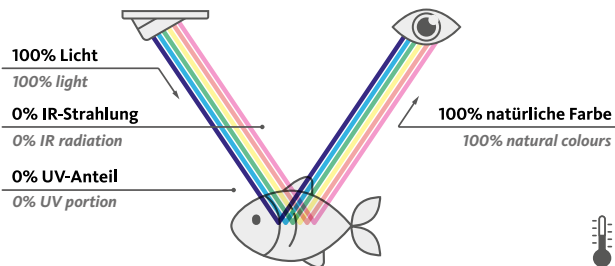
FRISCHEBEREICH FISCH

Brillanz hervorheben und gleichzeitig die Frische erhalten.

Fangfrisch, kühl, appetitlich. Fisch muss frisch sein, deshalb ist hier eine besonders schonende Inszenierung mit Licht erforderlich. Ein Lichtkonzept, das Wärme vermeidet und gleichzeitig die Brillanz und Farbigkeit der unterschiedlichen Produkte hervorhebt. Damit Fische, Muscheln oder Krebse so frisch aussehen, als wären sie eben erst gefangen worden.

Wir bieten Fisch nur das Licht, das er reflektieren kann:

LED-Modul M+F für Meat+Fish oder 4.000 K

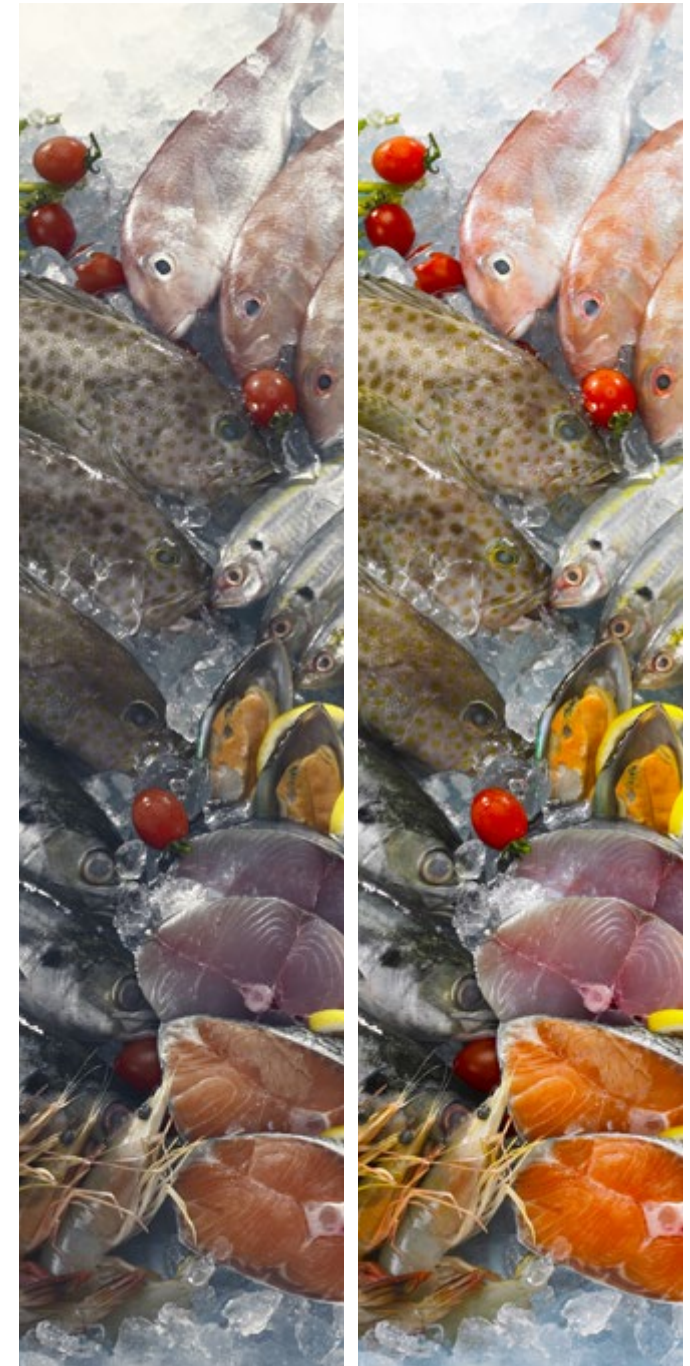


FRESH FOOD AREA FISH

Emphasizing brilliance and at the same time retaining freshness.

Freshly caught, cool, appetizing. Fish must be fresh, which is why here particularly gentle scene setting with light is required. A light concept that avoids heat and at the same time emphasizes the brilliance and colourfulness of the different products. So that fish, mussels or crabs look as fresh as if they had only just been caught.

*We provide fish only with the light it can reflect:
LED module M+F for meat+fish or 4,000 K*

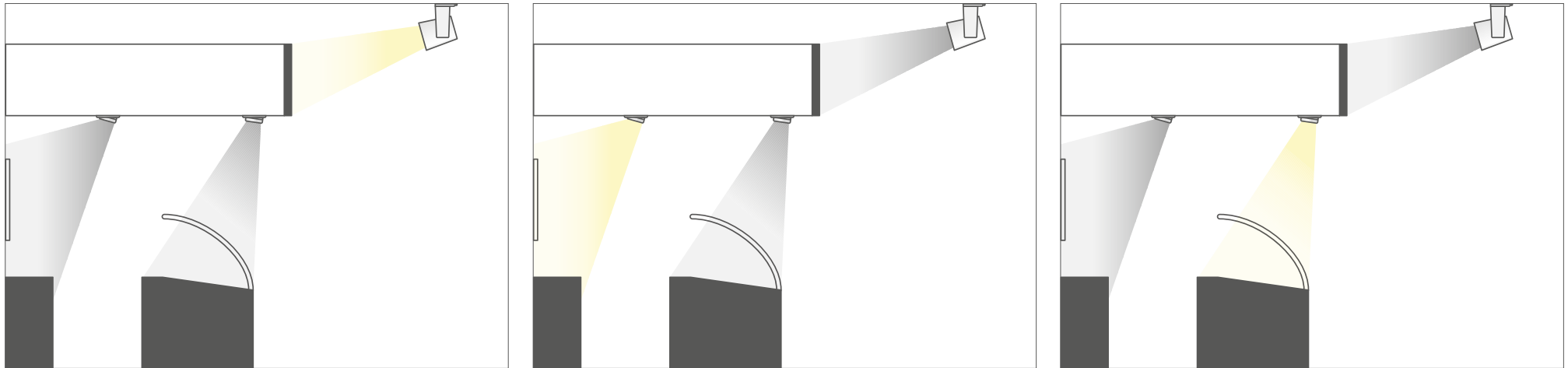


FRISCHETHEKE.

ALLE INFORMATIONEN PERFEKT IM BLICK: BLENDE, RÜCKWAND UND THEKE

FRESH FOOD COUNTER.

ALL THE INFORMATION PERFECTLY VISIBLE: PANEL, BACK WALL AND COUNTER.



Aus der Ferne orientiert sich der Kunde zum Warensegment. Strahler mit spezieller Ausstrahlcharakteristik betonen die Blende. Diese Orientierungshilfe ist Teil einer dreistufigen Wahrnehmung im Bereich der Theken.

From the distance the customer is guided towards the goods segment. Spotlights with special beam characteristics emphasize the panel. This orientation aid is part of a three-stage perception in the area of the counters.

Über die gut inszenierte Thekenrückwand holt sich der Kunde im zweiten Schritt Informationen zum Sortimentsangebot ein. Abgestimmt auf die Gestaltung der Rückwand bietet sich hier eine Palette von mittel- bis weitflutenden Reflektoren bis hin zum Wallwasher.

Via the well-staged back wall behind the counter, the customer in the second step obtains information on the assortment on offer. Coordinated with the design of the back wall, a range of medium to wide flood reflectors as far as the wall-washer is on offer here.

Im dritten Schritt, trifft der Kunde anhand der gut ausgeleuchteten Auslage seine Kaufentscheidung. Neben der optimalen Lichtfarbe ist hier die richtige Leuchtenposition und Lichtbündelung entscheidend.

In the third step, the customer makes his/her purchase decision on the basis of the well illuminated display. Besides the optimum light colour, here the correct luminaire position and light concentration are decisive.

SORTIMENTSGANG

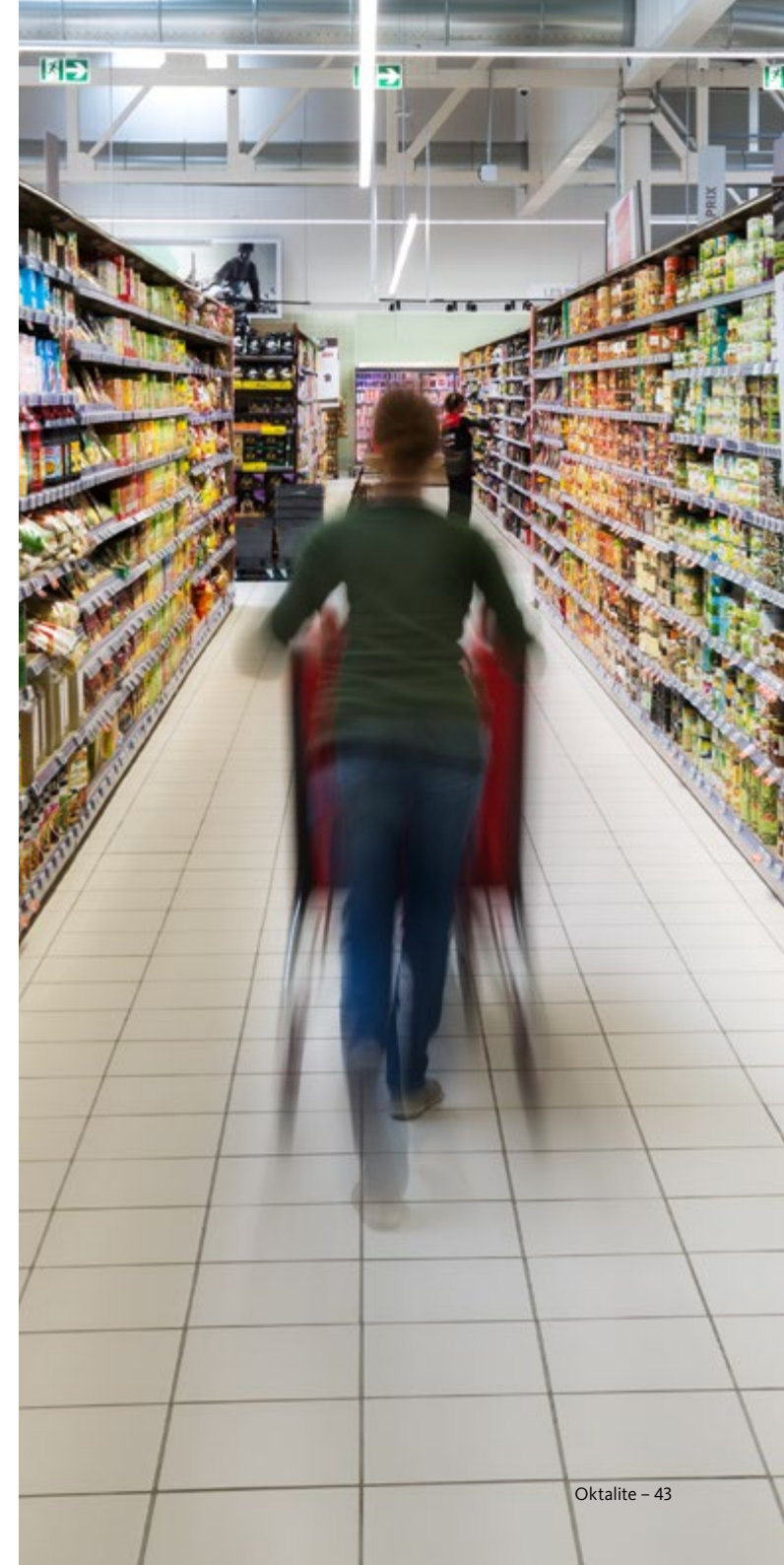
Horizontale und vertikale Flächen mit hohem Warendruck wollen effizient beleuchtet sein. Setzen Sie echte Lichtblicke mit optimaler Lichtverteilung bei effizientem Energieeinsatz. Lichtschwerpunkte auf der Blickachse und eine schattenfreie Ausleuchtung vertikaler Flächen machen es möglich.

So entstehen Lichtlandschaften für ein entspanntes Einkaufserlebnis: Doppelt asymmetrische Ausleuchtung für die warenorientierte Beleuchtung ohne Blendung in Gangrichtung mit klassischem Lichtband oder speziell entwickelten Einzelstrahlern.

ASSORTMENT AISLE

Horizontal and vertical areas with a high product pressure need to be efficiently illuminated. Set real bright spots with optimum light distribution and efficient use of energy. Centres of light along the visual axis and shadow-free illumination of vertical surfaces make it possible.

In that way lighting landscapes for a relaxed shopping experience arise: double asymmetrical illumination for goods-oriented lighting without glare in aisle direction with classic strip light or especially developed individual spotlights.





Kölner Weinkeller – Köln, Germany
Lichtszene: Kommissionierung
Lighting scene: order picking



Kölner Weinkeller – Köln, Germany
Lichtszene: Event
Lighting scene: event

MEHRWERT DURCH LICHT- MANAGEMENT

Licht macht den Verkaufsraum zur Bühne für Ihre Produkte. Verschiedene Bedürfnisse können dank individueller Lichtlösungen intelligent unterstützt werden. Dabei kommt es oft auf die Balance zwischen automatisierten Eingriffen in die Lichtsituation gegenüber den individuellen Freiheiten an.

Licht, das sich in Farbtemperatur oder Intensität ändert kann somit unterschiedliche Lichtwirkungen erzeugen und die Aufmerksamkeit Ihrer Kunden steigern. Leuchten mit LEDIQ lassen sich ganz einfach in Ihre intelligente Gebäudesteuerung integrieren und werden so zu einem smarten Baustein Ihrer Verkaufsstrategie.

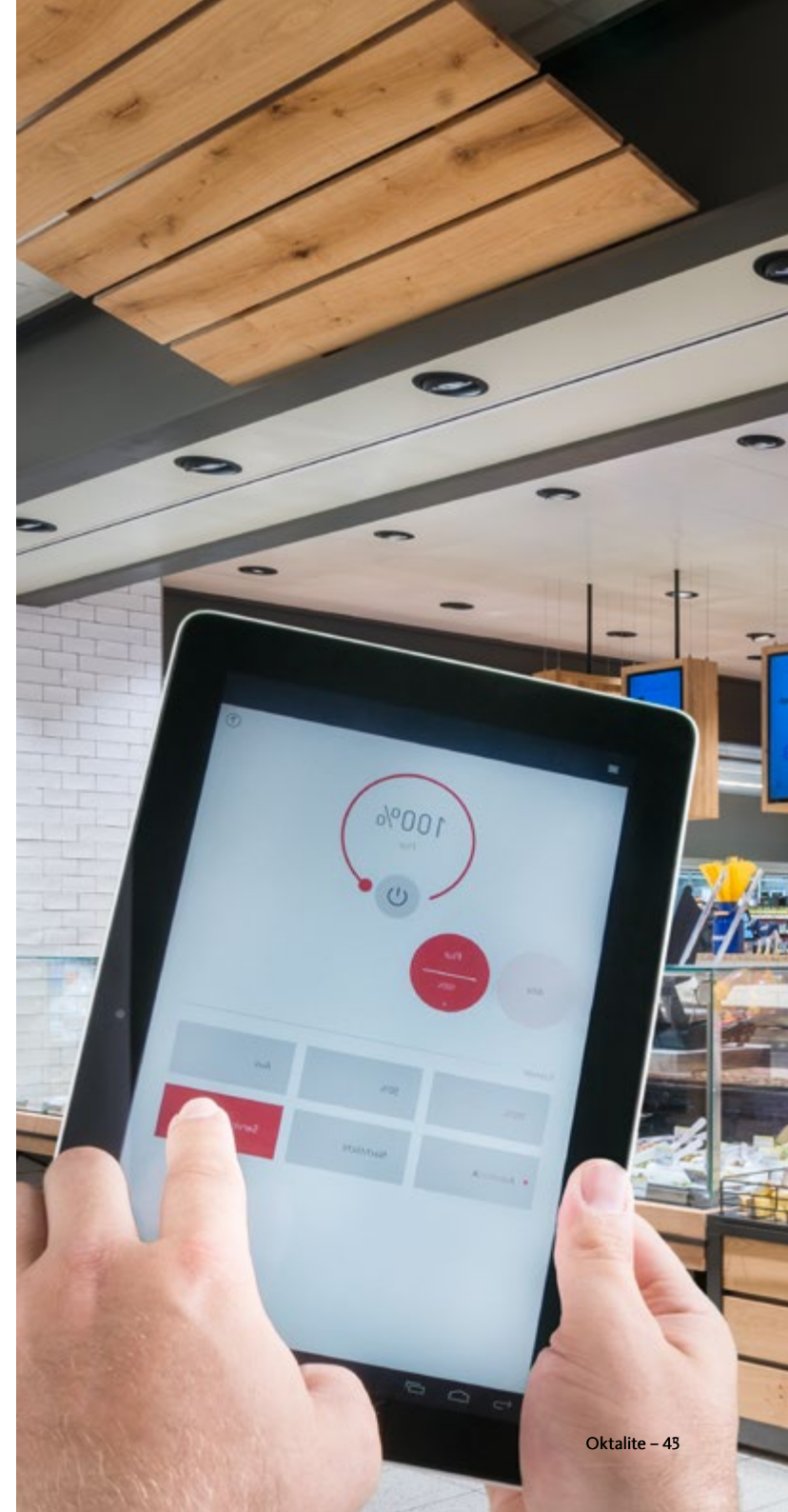
Im Kölner Weinkeller ermöglicht die smarte Lichtsteuerung mit LIVELINK die ökonomische Installation und sichere Konfiguration individueller Lichtszenen. In diesem Fall: Nutzlicht für gute Orientierung der Mitarbeiter, stimmungsvolles Verkaufslicht für Kunden und akzentuierte Beleuchtung für Events sowie die „Schatzkammer“ mit ihren Weinraritäten.

ADDED VALUE THROUGH LIGHT MANAGEMENT

Light makes the salesroom the stage for your products. Various needs can be intelligently supported thanks to customized lighting solutions. At the same time things often depend on the balance between automated interventions in the lighting situation as compared to the customized liberties.

Light that changes as regards colour temperature or intensity can thus produce different light-ing effects and increase the attentiveness of your customers. Luminaires with LEDIQ can be quite simply integrated into your intelligent building control system and in that way become a smart building block of your sales strategy.

In the Kölner Weinkeller (Cologne Wine Cellar), the smart lighting control system with LIVE-LINK permits the economical installation and reliable configuration of customized lighting scenes. In this case: useful light for good guidance of the employees, atmospheric sales lighting for customers and accentuated lighting for events as well as the "Treasure Trove" with its wine rarities.



oktalite

Oktalite Lichttechnik GmbH
Mathias-Brüggen-Straße 73
50829 Köln, Deutschland
T +49 221 59767-0
F +49 221 59767-40
mail@oktalite.com
www.oktalite.com



Auflage 2 – April 2019

