

oktalite

V

HIGH  
LIGHT  
YOUR  
VISION



# DES SOLUTIONS D'ÉCLAIRAGE RETAIL PARFAITEMENT ADAPTÉES À VOS BESOINS

---

## **Un éclairage sur mesure dans le retail – pour aujourd'hui et demain**

TRILUX et OKTALITE vous apportent la meilleure qualité pour toutes les applications d'éclairage dans le retail : des solutions simples d'utilisation, efficaces et éco-performantes. Notre objectif est de concevoir pour vous un concept d'éclairage intelligent et sur mesure, à forte valeur ajoutée, et peu énergivore.

Ce qui fait notre force ? Notre approche globale de l'éclairage. En tant que fournisseur complet, nous vous proposons des solutions personnalisées et des services associés pour tous les espaces intérieurs et extérieurs de votre magasin. Un interlocuteur dédié vous accompagne à chaque étape de votre projet. Notre mission consiste à créer un éclairage durable, parfaitement adapté à vos besoins : théâtraliser vos produits, valoriser l'identité de votre magasin, créer un parcours et une expérience client unique pour stimuler l'achat.

De l'audit à la maintenance, en passant par le financement, l'installation, le monitoring et l'intégration d'applications IoT, nos services associés facilitent la mise en œuvre de votre projet.



ÉCLAIRAGE  
POUR  
LE RETAIL





## LA LUMIÈRE SOURCE D'ÉMOTIONS

L'objectif de l'éclairage dans le retail est clair : la lumière doit guider, éveiller les sens, attirer l'attention sur les produits et déclencher l'achat. Au sein du groupe TRILUX, OKTALITE est le spécialiste des concepts d'éclairage sur mesure pour le retail. Qu'il s'agisse de Food, Fashion, Shop ou Automotive, nos solutions performantes créent une ambiance, assurent un éclairage parfait et mettent en scène les produits.

L'éclairage devient également vecteur d'image. De plus en plus de magasins utilisent un concept d'éclairage qui valorise leur identité visuelle. L'excellente qualité d'éclairage et le design de nos luminaires font alors partie intégrante de leur image de marque et sont des facteurs déterminants de différenciation. En tant que fabricant d'éclairage complet, nous proposons une gamme diversifiée de solutions standards et sur mesure pour les magasins ainsi que pour toutes les zones annexes du bâtiment et les espaces extérieurs.

[www.oktalite.com](http://www.oktalite.com)



FOOD





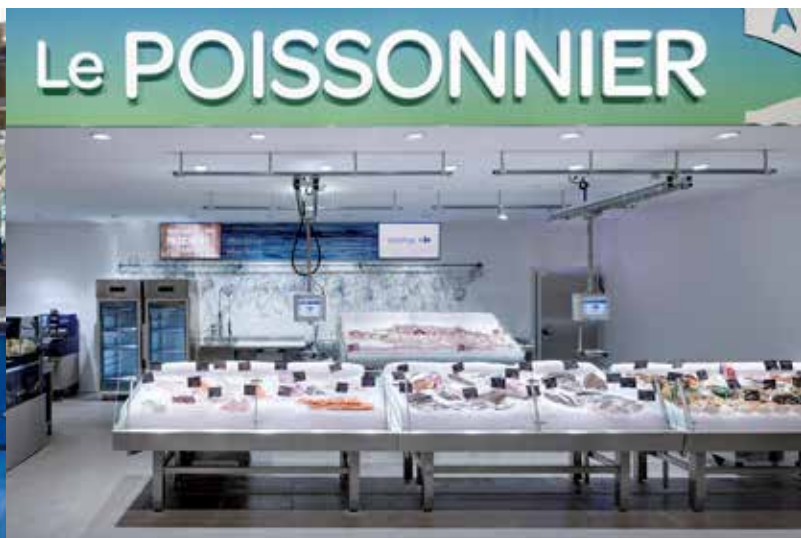
## DES SOLUTIONS POUR CHAQUE PROJET

### **Un éclairage adapté pour chaque produit**

L'éclairage dans une GSA doit être adapté à la nature de chaque produit et refléter l'identité du point de vente. Qu'il s'agisse des allées principales, du rayon cosmétique ou de la cave à vins, nous proposons des solutions d'éclairage spécifiques dont le rendu sublime vos produits et votre magasin. Le rayon frais est traité avec des températures de couleur dédiées qui mettent en valeur la fraîcheur et soulignent la qualité des produits.

### **Des couleurs vives**

Fruits et légumes, vins et spiritueux, textile, arts de la table, chaque zone a ses propres exigences en matière d'éclairage. Notre gamme de solutions spécifiques permet de créer un parcours client dans le magasin. Chaque espace dispose ainsi d'un éclairage optimisé, du rayon frais jusqu'au parking, en passant par les allées et la zone de caisses. Résultat : des couleurs vives et naturelles, une expérience d'achat unique et des clients satisfaits.



FASHION

COURSE À PIED

MARCHE







## LA LUMIÈRE FAÇONNE L'ATMOSPHÈRE

La lumière permet d'aménager les espaces et de créer une ambiance. Le caractère individuel d'un point de vente résulte de l'harmonie entre le concept du magasin, le design intérieur et l'éclairage.

Dans le domaine de la mode en particulier, l'émotion joue un rôle décisif dans le processus d'achat. Mise en scène, contraste, intensités lumineuses, toutes les lumières ne se ressemblent pas mais elles influencent la décision d'achat.

L'éclairage doit réussir à trouver le juste équilibre entre une mise en scène attractive et un rendu parfait des couleurs. La restitution de l'aspect naturel des tissus et des textures des vêtements est déterminante.



SHOP

# QLED





## L'ÉCLAIRAGE STIMULE L'ACTE D'ACHAT

Les exigences en matière d'éclairage pour chaque secteur sont très spécifiques. Dans les magasins d'électronique, la présentation de téléviseurs de grande marque requiert une gestion parfaite de l'éblouissement. Dans les GSB, de nombreux rayonnages proposent une grande diversité de petits produits : un éclairage efficace et sans ombre est alors indispensable. Notre large gamme de luminaires répond parfaitement à ces exigences de personnalisation.

Pour qu'une zone d'animation soit performante, l'éclairage doit mettre en scène efficacement les produits pour éveiller l'envie. Le bon flux lumineux et la bonne température de couleur valorisent les formes, les matières et créent des émotions. Les promotions et les podiums se transforment alors en véritables points d'ancrage et d'attraction pour les clients : une manière subtile d'inciter à l'achat.



AUTOMOTIVE





## L'ART DE LA PERSPECTIVE

### Mise en lumière des véhicules

Séduire un client avec un nouveau modèle de véhicule n'est possible qu'avec une théâtralisation élégante. Pour assurer la réussite de la présentation en concession, le design des luminaires doit aussi correspondre à l'image du constructeur automobile. L'équilibre entre l'éclairage général et l'éclairage d'accentuation assure une mise en scène lumineuse parfaite des véhicules : peinture impeccable et brillante, lignes épurées, finitions soignées sont soulignées par l'éclairage et le jeu de contrastes met en valeur les modèles exposés. Pour un éclairage de base clair et brillant, les projecteurs sur rails créent une ambiance lumineuse agréable. Leur disposition garantit un éclairage uniforme de l'espace. Les wallwashers permettent d'obtenir un éclairage supplémentaire, même à la verticale, qui structure l'espace et guide le client.

### Teintes, textures et profondeur

Un univers de couleurs variées représenté de manière réaliste. Lors du choix de la couleur de son véhicule en concession, le client doit pouvoir faire confiance à l'éclairage. Une mise en lumière efficace assure un très bon rendu des couleurs et une bonne identification des nuances. Elle facilite la prise de décision et améliore la satisfaction du client. Un modèle éclairé de manière claire et naturelle donne une idée précise et réaliste du nouveau véhicule que le client va acquérir.



SUN.  
LIGHT.  
QUALITY.

## QUALITÉ D'ÉCLAIRAGE

### L'éclairage passe au niveau supérieur

L'amélioration de la qualité de l'éclairage a stimulé les ventes du grand magasin Globetrotter, spécialiste de l'outdoor à Cologne (Allemagne). Grâce à une mise en lumière rafraîchissante aux couleurs intenses, les produits sont présentés de manière naturelle et authentique avec un rendu aussi agréable que le soleil de l'après-midi par une belle journée de printemps. L'éclairage crée une ambiance et un parcours client. Des points d'ancrage attirent l'attention et incitent les clients à rester plus longtemps. Vous vous demandez ce que cela donnerait dans votre magasin ?

## GRAND MAGASIN GLOBETROTTER À COLOGNE



### AVANT

L'expérience d'achat, un événement multidimensionnel : le créateur de tendances pour tous les produits qui touchent à la nature souhaitait transformer son magasin en lieu de vie où le client pourrait vivre de véritables expériences. Le rendu des couleurs des produits et des surfaces ainsi que le guidage du client par l'éclairage devaient être améliorés.



### APRÈS

Un éclairage d'une qualité inédite chez Globetrotter : après les travaux, le magasin respire la fraîcheur, la clarté et le naturel. Un éclairage authentique qui fait toute la différence. La rénovation a amélioré la qualité ainsi que l'efficacité de l'éclairage et a réduit de 25% la facture énergétique.



## BRILLIANT COLOUR

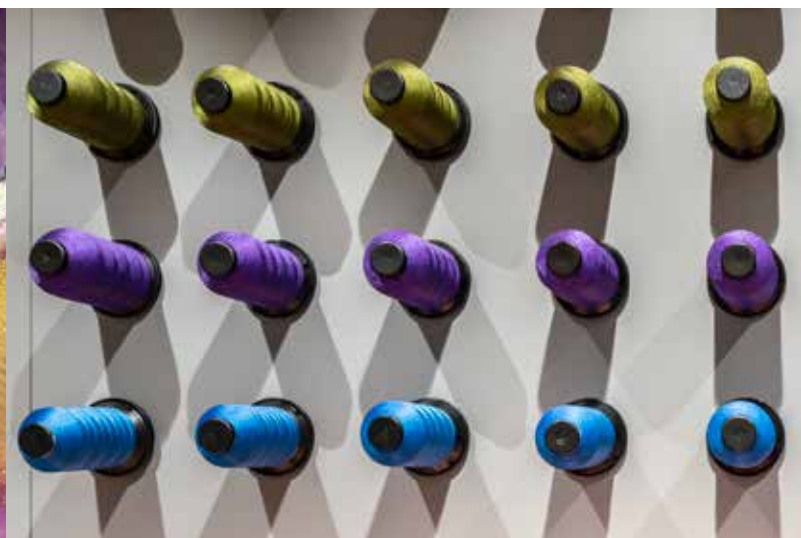
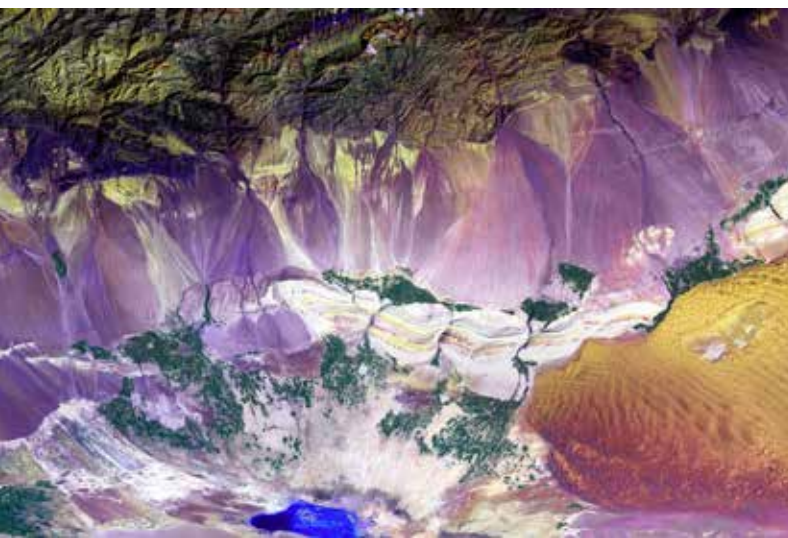
Le module LED BRILLIANT COLOUR apporte un rendu et une saturation des couleurs exceptionnels, pour des teintes intenses et lumineuses. Les boutiques et les articles de mode entrent dans une nouvelle dimension avec un effet profondeur de champ et encore plus d'émotions !

- ✓ **Couleurs intenses et brillantes**  
Très bon rendu du blanc
- ✓ **Excellente saturation des couleurs**  
Meilleur rendu des couleurs
- ✓ **Effet profondeur de champ**  
Valorisation des matières et des textures
- ✓ **Température de couleur 3 000 K**  
Couleurs parfaites pour tous les types de produits

## EFFICIENT WHITE

Le module LED EFFICIENT WHITE assure un rendu exceptionnel des blancs, une efficacité élevée et un très bon rendu des couleurs. Il apporte un vent de fraîcheur et de clarté dans votre magasin et améliore l'attractivité de votre gamme de produits.

- ✓ **Blanc pur**  
Très bon rendu des couleurs
- ✓ **Efficacité énergétique élevée**  
Amélioration continue de l'efficacité énergétique des luminaires
- ✓ **Saturation des couleurs élevée**  
Rendu des couleurs convaincant
- ✓ **Température de couleur 3 000 K**  
Parfaite pour tous types de produits



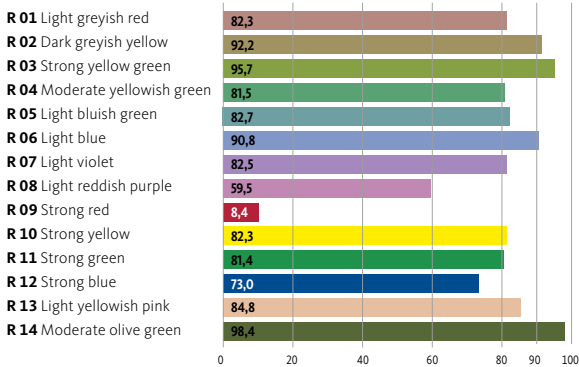
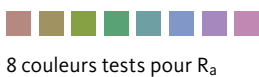




# RENDU DES COULEURS

Présentation des valeurs des couleurs selon l'IRC :

IRC  
selon CIE 13.3



Oktalite Standard LED 3000 K

$R_a$  83 (8 couleurs tests)

$R_e$  78 (14 couleurs tests)

Oktalite EFFICIENT WHITE

$R_a$  94 (8 couleurs tests)

$R_e$  93 (14 couleurs tests)

Oktalite BRILLIANT COLOUR

$R_a$  97 (8 couleurs tests)

$R_e$  96 (14 couleurs tests)





QUALITÉ

## INSPIRÉ PAR LE SOLEIL

Au rayon frais en particulier, il est important d'orienter le client vers les produits grâce à un éclairage de qualité. Le module LED BRILLIANT FOOD apporte encore plus d'intensité aux couleurs et rend les fruits et légumes appétissants. Les teintes rouges, en particulier, ont un effet intense et brillant sans être trop marqué.

## BRILLIANT FOOD

Notre troisième type de température de couleur naturelle met en valeur les rayons frais. Les couleurs authentiques des fruits et des légumes font envie. Ce module LED efficace et de qualité améliore l'expérience d'achat.

- ✓ **Effet lumière naturelle**  
Tons de blanc fidèles et couleurs plus saturées
- ✓ **Éclairage attrayant**  
Éclairage intensif qui rend les produits appétissants
- ✓ **Présentation des produits plus harmonieuse**  
Flux lumineux optimisé
- ✓ **Éclairage éco-performant**  
Meilleure qualité d'éclairage, couleurs plus intenses





# RENDU DES COULEURS

Présentation des valeurs des couleurs selon l'IRC :

IRC  
selon CIE 13.3

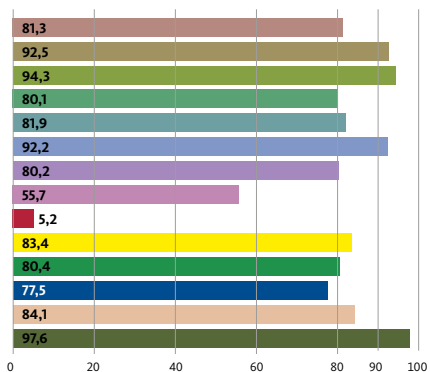


8 couleurs tests pour  $R_a$

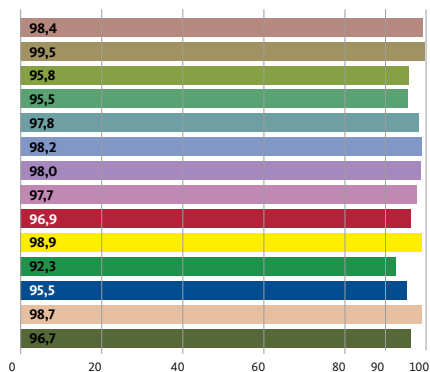


14 couleurs tests pour  $R_e$

- R 01 Light greyish red
- R 02 Dark greyish yellow
- R 03 Strong yellow green
- R 04 Moderate yellowish green
- R 05 Light bluish green
- R 06 Light blue
- R 07 Light violet
- R 08 Light reddish purple
- R 09 Strong red
- R 10 Strong yellow
- R 11 Strong green
- R 12 Strong blue
- R 13 Light yellowish pink
- R 14 Moderate olive green



Oktalite Standard LED 2700 K  
 $R_a$  82 (8 couleurs tests)  
 $R_e$  78 (14 couleurs tests)



Oktalite BRILLIANT FOOD  
 $R_a$  98 (8 couleurs tests)  
 $R_e$  97 (14 couleurs tests)



LE MÊME.  
MAIS EN  
MIEUX.





## E-LINE NEXT LED

La ligne lumineuse E-Line Next LED évolue en permanence. L'efficacité énergétique élevée, la longue durée de vie, la qualité d'éclairage et le confort visuel ne sont pas les seuls atouts de ce système modulaire. Ses nombreuses versions garantissent des conditions d'éclairage parfaites et sur mesure pour chaque projet.

En matière de durabilité, E-Line Next LED répond aussi à tous les souhaits : la version accessible au monitoring permet de bénéficier d'un éclairage connecté et intelligent. E-Line Next LED est ainsi la ligne lumineuse idéale pour toutes les applications.

Des allées et rayons parfaitement éclairés, une zone de caisses attrayante, une ambiance haut de gamme. Avec un indice de rendu des couleurs  $Ra > 90$  ainsi que des optiques/projecteurs d'accentuation adaptés à chaque zone d'un magasin, E-Line Next LED offre une flexibilité unique d'éclairage général et d'accentuation, notamment grâce à deux optiques doubles asymétriques pour différentes largeurs et hauteurs d'allées.





## QUALITÉ

E-Line Next LED est une ligne lumineuse particulièrement performante. Son excellente qualité d'éclairage sans éblouissement et son IRC ( $R_a > 90$ ) permettent de répondre aux exigences les plus pointues. Elle se distingue aussi par son esthétique : son design attrayant et les profils-supports sans fixation par vis des modules LED et sans dispositif de clipsage des platines-appareillages permettent à cette ligne lumineuse de s'intégrer harmonieusement dans tout type d'environnement (y compris haut de gamme), en apportant une valeur ajoutée par son élégance moderne.

## SIMPLICITÉ

Difficile de faire plus simple : un configurateur en ligne pratique permet de personnaliser en quelques clics la ligne lumineuse selon les exigences d'un projet. Les données peuvent être facilement enregistrées, transmises à un système ERP, puis servir de base à de futurs projets. La combinaison d'E-Line Next LED avec le système de gestion d'éclairage intelligent LiveLink est un jeu d'enfants. Elle permet l'accès, via Plug & Play, à des services innovants, véritables outils de maintenance prédictive.



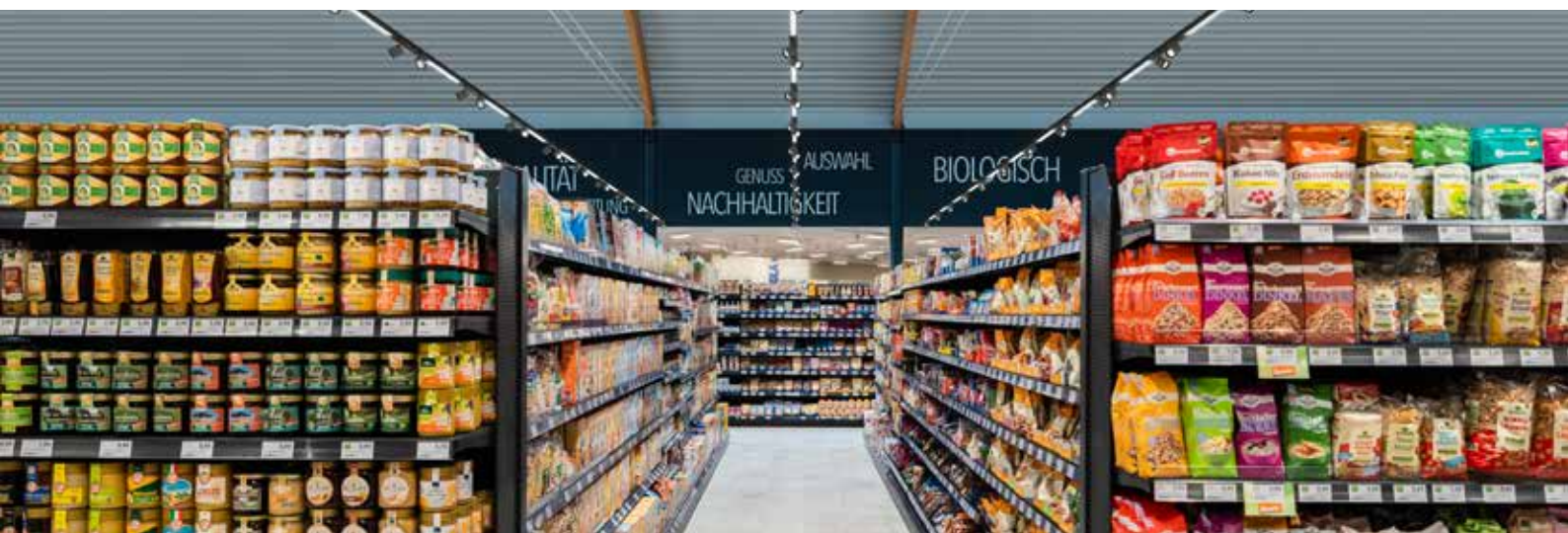


## FLEXIBILITÉ

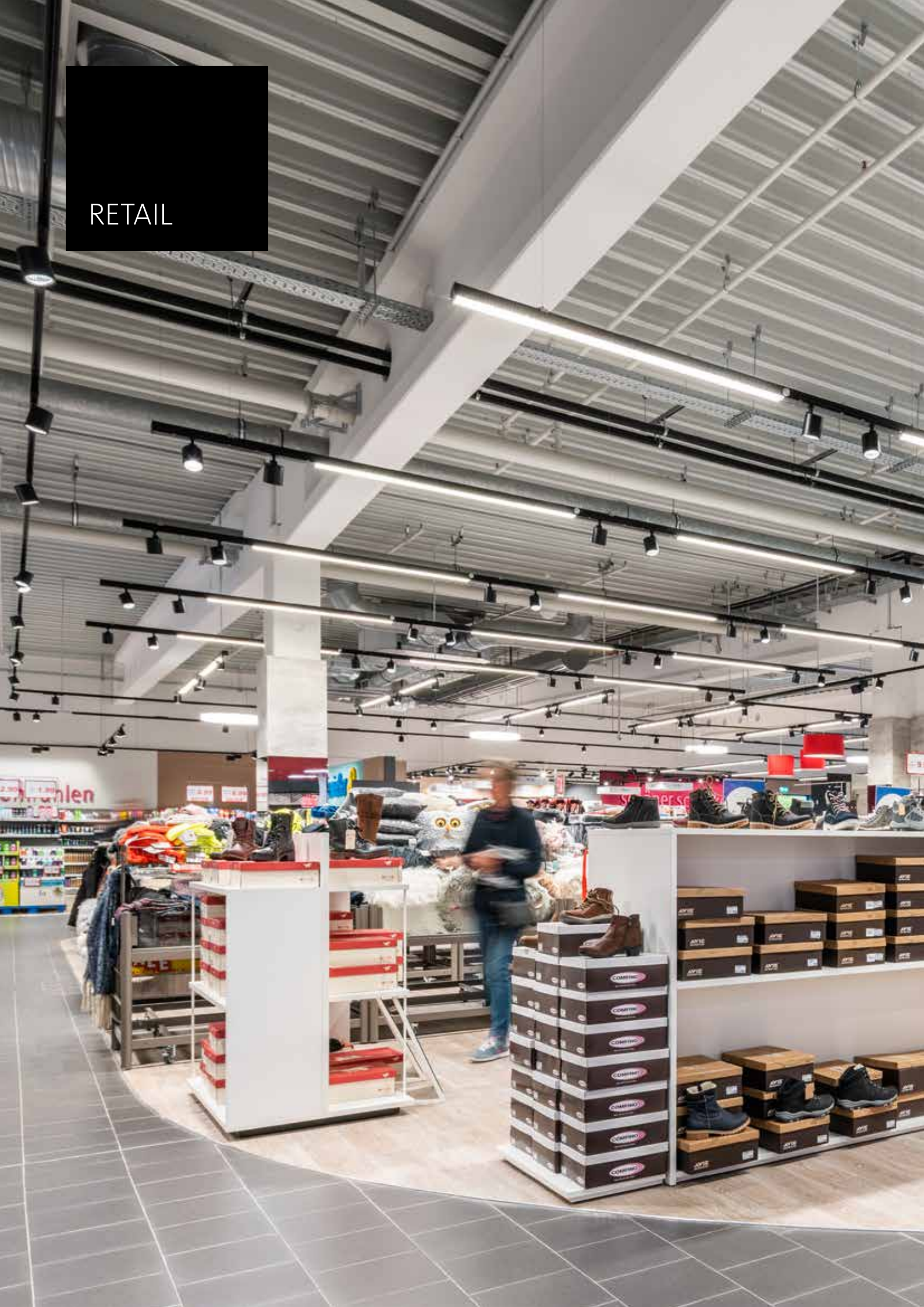
Une adaptabilité inégalée : avec son système modulaire, E-Line Next LED offre une diversité unique d'optiques, de flux lumineux, de longueurs de modules, d'IP et d'IRC. Pour la première fois, un seul système modulaire est en mesure de couvrir deux exigences de performance et des applications innovantes, telles que l'éclairage biodynamique (HCL), peuvent être intégrées en toute simplicité. Résultat : de nombreuses combinaisons possibles garantissent un éclairage sur mesure pour toutes les applications.

## EFFICACITÉ

Révolutionnaire : grâce à son efficacité énergétique atteignant 190 lm/W et à sa durée de vie assignée de 90 000 heures, E-Line Next LED réduit votre facture énergétique. De nombreuses fonctionnalités intelligentes garantissent un montage plus efficace que jamais. Sur demande, E-Line Next LED n'est plus livrée sur le chantier dans des emballages individuels ou par cartons de 4 pièces, mais dans de grands emballages optimisés. À la clé : réduction des déchets et gain de temps de 15 % lors de l'installation, tout en préservant l'environnement.



RETAIL









**B.VEO TRACK**



**LENTY TRACK**



**LORETO**



**SQUARE**



**LIMBA**



**KALO**



JUNO



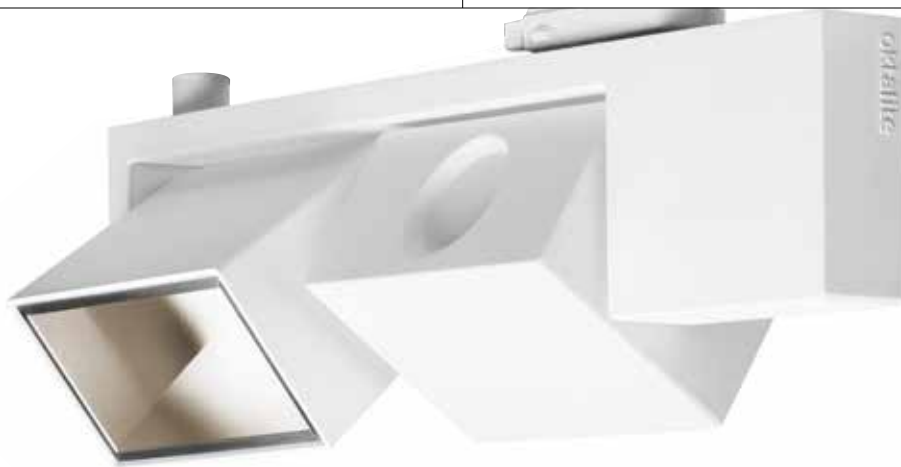
TUGRA



TOKO



LIGHTPANEL



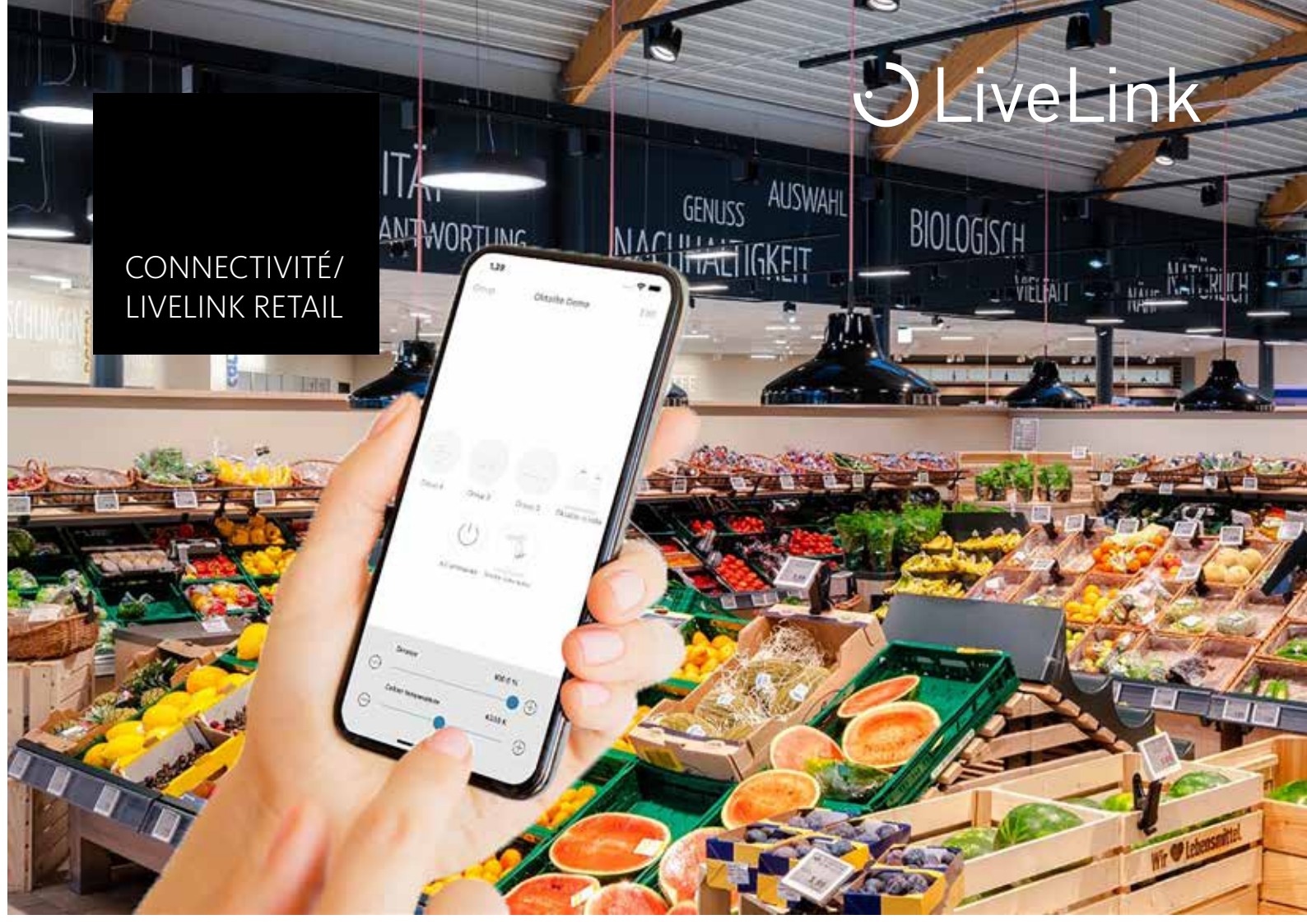
GRADO TWIN



SOLUTIONS  
PERSONNALISÉES



CONNECTIVITÉ/  
LIVELINK RETAIL



## GESTION D'ÉCLAIRAGE



# LED<sup>IQ</sup>, LA GESTION D'ÉCLAIRAGE GÉNÉRATRICE DE VALEUR AJOUTÉE

Les systèmes de gestion d'éclairage modernes doivent répondre à des exigences variées : de la mise en scène de zones spécifiques d'un point de vente à la gestion d'éclairage complète d'un bâtiment, chaque espace d'un magasin nécessite une solution adaptée.

✓ **Créer une expérience**  
Dans un magasin, l'éclairage crée une ambiance et met les sens des clients en éveil. Il contribue à contextualiser les produits, à raconter une histoire et à définir une expérience d'achat unique.

✓ **Réduire les coûts et augmenter le chiffre d'affaires**  
La gestion durable de l'éclairage réduit votre facture énergétique et ouvre la voie au shopping de demain. Passer à un système de gestion d'éclairage moderne (LED<sup>IQ</sup> ou LiveLink) améliore la théâtralisation des produits, stimule l'acte d'achat et s'avère ainsi particulièrement rentable.

✓ **Répondre précisément aux besoins**  
Il n'a jamais été aussi simple d'installer, de configurer et d'entretenir une installation d'éclairage LED dynamique et intelligente. Un système de gestion d'éclairage sur mesure permet de répondre à chaque besoin.



### **BLE : LIVELINK RETAIL**

La gestion d'éclairage sans fil efficace, pour le neuf et la rénovation



### **DALI : LIVELINK WIFI**

La solution polyvalente et intelligente, facile à mettre en œuvre



### **DALI : LIVELINK PREMIUM**

Le système complet sur mesure pour les grands projets



# DURABILITÉ

## PRÉSERVER L'ENVIRONNEMENT, UN ENGAGEMENT DURABLE

### **Des innovations conçues et fabriquées en Europe**

En tant qu'entreprise familiale, implantée au niveau local et basée en Allemagne (à Arnsherg et Cologne), nous faisons preuve de responsabilité à l'égard de nos employés, de nos clients et de l'ensemble de la société.

La sobriété énergétique, la protection de l'environnement et la RSE sont solidement ancrées dans notre ADN. Depuis de nombreuses années, nous orientons nos actions dans tous les domaines vers la protection de l'environnement et la réduction de notre empreinte carbone. Nos sites de production en Allemagne seront ainsi neutres en carbone dès 2025. Nous veillons en permanence à limiter notre impact environnemental et nous exigeons de nos fournisseurs et de nos prestataires qu'ils respectent un cahier des charges strict en matière de durabilité.



### **Responsabilité d'entreprise-RSE**

Nos employés sont la clé de notre réussite, nous assumons une responsabilité sociale dans toutes les régions où nous sommes présents et nous agissons activement contre le changement climatique.



### **Innovations et technologies**

Nos investissements importants et continus dans la R&D nous permettent de concevoir et fabriquer des solutions d'éclairage éco-performantes, intelligentes et durables.



### **Économie circulaire**

Nous mettons tout en œuvre pour réduire nos déchets et pour que les matériaux utilisés dans notre processus de production soient recyclés, revalorisés et réemployés autant que possible.



SOLUTIONS  
D'ÉCLAIRAGE  
INTELLIGENTES  
POUR  
L'EXTÉRIEUR





# NOUS METTONS VOS EXTÉRIEURS EN VALEUR

C'est la qualité de l'éclairage qui détermine si vos clients ont plaisir à faire des achats dans votre magasin. Les espaces extérieurs jouent aussi un rôle majeur. Depuis le parking jusqu'aux abords du bâtiment et à la zone d'entrée, l'éclairage assure orientation et sécurité. Des conditions indispensables pour garantir une expérience d'achat globale agréable.

TRILUX et OKTALITE sont les spécialistes de l'éclairage complet de magasins, pour l'intérieur comme pour l'extérieur. Nous envisageons le point de vente dans son intégralité. Nos concepts d'éclairage vont au-delà de la simple mise en scène du magasin : nous créons un éclairage global qui répond à tous les besoins, dans toutes les zones du magasin. En faisant ses achats, le client vit alors une véritable expérience à forte valeur ajoutée.



## NOS REFERENCES

# UNE SÉLECTION DE NOS RÉFÉRENCES

### FOOD

#### **INTERMARCHÉ**

Loudéac, France  
Seyssins, France

#### **SUPER U**

Biviers, France  
Chamonix, France

#### **AUCHAN**

Bordeaux, France  
Sens, France

#### **E. LECLERC**

Orvault, France  
Rezé, France

#### **NETTO**

Lablachère, France  
Prévessin-Moën, France

#### **MIGROS**

Thoiry, France

#### **CARREFOUR**

Mons, Belgique

### FASHION

#### **DECATHLON**

Paris, France

#### **INTERSPORT**

Boulogne, France

#### **ETAM**

Rouen, France

#### **GLOBETROTTER**

Cologne, Allemagne

#### **ENGELBERT STRAUSS**

Biebergemünd, Allemagne

#### **HALLHUBER**

Stuttgart, Allemagne

#### **PKZ**

Zurich, Berne, Suisse

#### **HIRMER**

Munich, Allemagne

### SHOP

#### **VOLKSWAGEN**

Paris, France

#### **BRICOMAN**

Tavaux, France

#### **LA FOIR'FOUILLE**

Basse-Goulaine, France

#### **WELDOM**

Arbois, France  
Decize, France  
Rosheim, France

#### **BMW MÄRTIN**

Fribourg, Allemagne

#### **BMW MOTORRAD ZENTRUM**

Munich, Allemagne

#### **MERCEDES BURMEISTER**

Elmshorn, Allemagne

#### **IKEA**

Karst, Allemagne

#### **RIMOWA**

Abu Dhabi, Émirats Arabes Unis





CONTACTEZ-  
NOUS



**TRILUX France S.A.S. /  
OKTALITE**  
Aéroparc 1  
5 rue Pégase  
CS 10162  
67960 Entzheim  
[oktalitefrance@trilux.com](mailto:oktalitefrance@trilux.com)



# oktalite