



JUNO

OPBOUWSPOT

"Doelgerichte verlichting van waren dankzij optimale lichtverdeling met zichtbare vrije-vorm lens:



Optimale lichtverdeling

Dankzij een innovatieve lichtsturing met vrije-vorm lens in plaats van reflector



Ideale toepassing

Doelgerichte verlichting van waren voor rugwanden of bij promotiebereiken



Nieuwe designtaal

Met zichtbare, druppelvormige lens en significante lange-afstandswerking



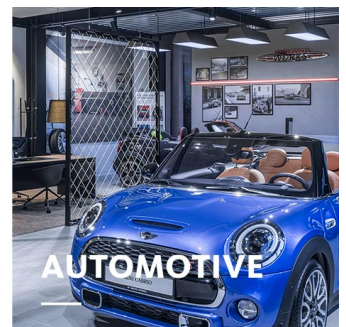
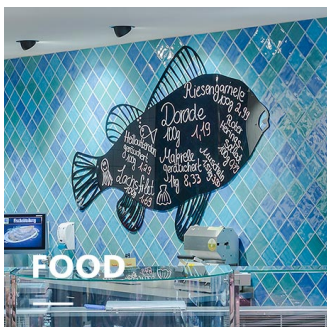
Eenvoudige uitlijning

Tot 40° graden zwenkbare armatuurkop; eenvoudige, exacte afstelling dankzij schaalverdeling




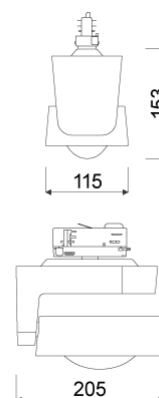
Intelligente verlichting

LED^{IQ} voor uw intelligente lichtmanagement



www.oktalite.com/juno-t

Armatuurtype	opbouwspot
Toepassingsgebied	basisverlichting, gangzoneverlichting
Actieradius	355° draaibaar en 80° zwenkbaar
Bevestiging	3P Spanningsrail Typ Global DALI, niet geschikt voor verticale montage
Lichttechniek	LED ^{IQ} DALI
LED lichtstroomklasse	5000 lm
Lichtkleur wit	2700 K, 3000 K, 3000 K - Efficient White, 3500 K, 4000 K, 4000 K - Efficient Cool
Coeling	passief
Voedingsmodule	DALI Driver geïntegreerd
Armatuurkleur	RAL 9005 diepzwart RAL 9006 witaluminium RAL 9016 verkeerswit Speciale kleuren op aanvraag
Afwerking	Poedercoating met structuur
Nominale spanning	220 - 240 V, 50/60Hz
Lichtsturing	DALI DT6
Installatie	Aanbevolen voor nieuwe installatie.
Gewicht	ca. 1,7 kg
Componenten	 Armatuurbehuizing
Keurmerken	  

LED^{IQ} DALI

Alle technische gegevens alsook de gewichten en afmetingen zijn zorgvuldig bepaald. Zet fouten voorbehouden. Alle maten in mm · LED gegevens levensduur: L80/B10 bij omgevingstemperatuur (ta) 25°C. Opgegeven levensduur 50.000h. Voor de lichtstroom en efficiëntie geldt een tolerantie +/- 10% Min CRI Ra: >80 / >90· Eventuele kleurafwijkingen op de afdruk zijn mogelijk · Wijzigingen ten behoeve van de vooruitgang voorbehouden. In onze downloadzone vindt u documentatie over de Single Lighting Regulation (SLR). · Oktalite Lichttechniek GmbH · Mathias-Brüggen-Str. 73 · 50829 Keulen · T 49 221 59767-0 · F 49 221 59767-40 · mail@oktalite.com · www.oktalite.com · 2022-12-07



JUNO

oktalite

LED lichtstroomklasse	Lichtkleur	CRI R _a	Systeemlichtstroom	Systeemvermogen	max. armaturen B16	Bestelnummer		
						wit	zilver	zwart
5000 lm	2700 K	> 80	4400 lm	36 W	60	10221438	10221439	10221440
	3000 K	> 80	4525 lm	36 W	60	10221441	10221442	10221443
	3000 K - Efficient White	> 90	4745 lm	46 W	20	10221450	10221451	10221452
	3500 K	> 80	4610 lm	36 W	60	10221444	10221445	10221446
	4000 K	> 80	4765 lm	36 W	60	10221447	10221448	10221449
	4000 K - Efficient Cool	> 90	5025 lm	46 W	20	10249819	10249820	10249821



Efficient White: R_y = 75, R_r = 91, R_g = 102

Alle technische gegevens alsook de gewichten en afmetingen zijn zorgvuldig bepaald. Zet fouten voorbehouden. Alle maten in mm
 · LED gegevens levensduur: L80/B10 bij omgevingstemperatuur (ta) 25°C. Opgegeven levensduur 50.000h. Voor de lichtstroom en efficiëntie geldt een tolerantie +/- 10% Min CRI Ra: >80 / >90· Eventuele kleurafwijkingen op de afdruk zijn mogelijk · Wijzigingen ten behoeve van de vooruitgang voorbehouden. In onze downloadzone vindt u documentatie over de Single Lighting Regulation (SLR). · Oktalite Lichttechnik GmbH · Mathias-Brüggen-Str. 73 · 50829 Keulen · T 49 221 59767-0 · F 49 221 59767-40 · mail@oktalite.com · www.oktalite.com · 2022-12-07



Optiek Juno - LED^{IQ} DALI

oktalite

Optiek

Vrije vorm lens

Type

Optiek geïntegreerd

Stralingshoek

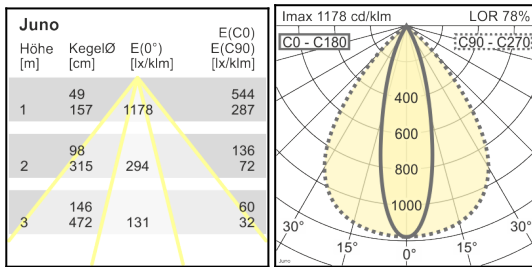
Ovale lichtverdeling

Afdekglas

LOR

geen

87 %



Alle technische gegevens alsook de gewichten en afmetingen zijn zorgvuldig bepaald. Zet fouten voorbehouden. Alle maten in mm · LED gegevens levensduur: L80/B10 bij omgevingstemperatuur (ta) 25°C. Opgegeven levensduur 50.000h. Voor de lichtstroom en efficiëntie geldt een tolerantie +/- 10% Min CRI Ra: >80 / >90· Eventuele kleurafwijkingen op de afdruk zijn mogelijk · Wijzigingen ten behoeve van de vooruitgang voorbehouden. In onze downloadzone vindt u documentatie over de Single Lighting Regulation (SLR). · Oktalite Lichttechnik GmbH · Mathias-Brüggen-Str. 73 · 50829 Keulen · T 49 221 59767-0 · F 49 221 59767-40 · mail@oktalite.com · www.oktalite.com · 2022-12-07