



## JUNO

PROJEKTOR

"Precyzyjne oświetlenie towaru dzięki najlepszemu rozsyłowi światła z widoczną, swobodnie ukształtowaną soczewką – projektor do szynoprzewodu JUNO oferuje powierzchniom handlowym nowe możliwości inscenizacji produktów, a oprócz tego przekonuje wyjątkowym wzornictwem.



### Optymalny rozsył światła

Przez nowatorskie kierowanie światła za pomocą swobodnie ukształtowanej soczewki zamiast reflektora



### Idealne zastosowanie

Precyzyjne oświetlenie towaru na ścianach tylnych lub na powierzchniach promocyjnych



### Nowy design

Z widoczną soczewką w kształcie kropli, o charakterystycznym efekcie na odległość



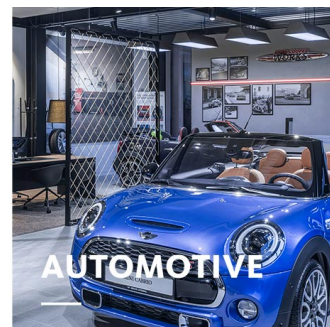
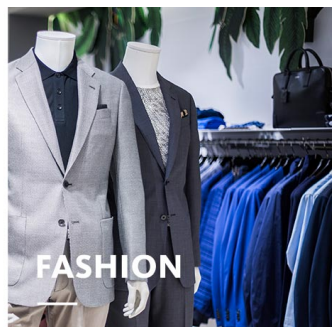
### Proste ustawianie

Główica projektora wychylna o maks. 40°, łatwa i dokładna regulacja dzięki skali



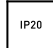



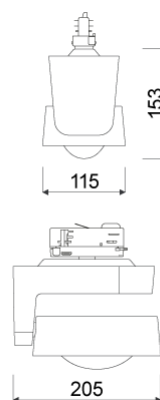
### Inteligentne światło

LED<sup>IQ</sup> do inteligentnego zarządzania oświetleniem



[www.oktalite.com/juno-t](http://www.oktalite.com/juno-t)

Typ oprawy	Projektor
Obszar zastosowania	oświetlenie alejek, oświetlenie podstawowe
Zasięg działania	obrotowy o 355° i wychylny o 80°
Mocowanie	3P Szynoprzewodów Typ Global DALI, nieprzystosowany do montażu w pionie
Technika świetlna	LED <sup>IQ</sup> DALI
Klasa strumienia świetlnego LED	5000 lm
Barwa światła White	2700 K, 3000 K, 3000 K - Efficient White, 3500 K, 4000 K, 4000 K - Efficient Cool
Chłodzenie	pasywne
Jednostka zasilania	sterownik DALI zintegrowana
Kolor oprawy	RAL 9005 czarny głęboki RAL 9006 srebrny aluminiowy RAL 9016 biały beskidzki kolory specjalne na zapytanie
Powierzchnia	powlekana proszkowo farbą strukturalną
Napięcie nominalne	220 - 240 V, 50/60Hz
Sterowanie oświetleniem	DALI DT6
Instalacja	Zalecane do nowych instalacji.
Ciężar	ok. 1,7 kg
Komponenty	 jednostka oświetleniowa
Oznaczenia kontrolne	  

LED<sup>IQ</sup> DALI

Wszystkie dane techniczne oraz dane dotyczące ciężaru i wymiarów zostały starannie sporządzone. Pomyłki zastrzeżone. Wszystkie wymiary podano w mm · Dane dotyczące żywotności LED: L80/B10 w temperaturze otoczenia (ta) 25°C. Mierzona żywotność 50 000 h. Dane dotyczące strumienia świetlnego oraz wydajność podlegają tolerancji wynoszącej +/- 10% Min CRI Ra: >80 / >90· Ilustracje produktów są przykładowe i mogą odbiegać od oryginału · Zastrzegamy sobie zmiany służące postępowi. Dokumentacja dotycząca rozporządzenia w sprawie ekoprojektu dla źródeł światła (SLR) znajduje się w naszym obszarze pobierania. · Oktalite Lichttechnik GmbH · Mathias-Brüggen-Straße 73 · 50829 Kolonia · T 49 221 59767-0 · F 49 221 59767-40 · mail@oktalite.com · www.oktalite.com · 2022-12-07

Klasa strumienia świetlnego LED	Barwa światła	CRI R <sub>a</sub>	Strumień świetlny systemu	Moc systemu	maks. oprawy B16	Numer zamówienia		
						biały	srebrny	czarny
5000 lm	2700 K	> 80	4400 lm	36 W	60	10221438	10221439	10221440
	3000 K	> 80	4525 lm	36 W	60	10221441	10221442	10221443
	3000 K - Efficient White	> 90	4745 lm	46 W	20	10221450	10221451	10221452
	3500 K	> 80	4610 lm	36 W	60	10221444	10221445	10221446
	4000 K	> 80	4765 lm	36 W	60	10221447	10221448	10221449
	4000 K - Efficient Cool	> 90	5025 lm	46 W	20	10249819	10249820	10249821



Efficient White: R<sub>s</sub> = 75, R<sub>i</sub> = 91, R<sub>g</sub> = 102

Wszystkie dane techniczne oraz dane dotyczące ciężaru i wymiarów zostały starannie sporządzone. Pomyłki zastrzeżone. Wszystkie wymiary podano w mm · Dane dotyczące żywotności LED: L80/B10 w temperaturze otoczenia (ta) 25°C. Mierzona żywotność 50 000 h. Dane dotyczące strumienia świetlnego oraz wydajność podlegają tolerancji wynoszącej +/- 10% Min CRI Ra: >80 / >90· Ilustracje produktów są przykładowe i mogą odbiegać od oryginału · Zastrzegamy sobie zmiany służące postępowi. Dokumentacja dotycząca rozporządzenia w sprawie ekoprojektu dla źródeł światła (SLR) znajduje się w naszym obszarze pobierania. · Oktalite Lichttechnik GmbH · Mathias-Brüggen-Straße 73 · 50829 Kolonia · T 49 221 59767-0 · F 49 221 59767-40 · mail@oktalite.com · www.oktalite.com · 2022-12-07



układ optyczny - LED IQ DALI

# Układ optyczny Juno - LED IQ DALI

# oktalite

układ optyczny

Soczewka o dowolnym kształcie

Typ

Układ optyczny zintegrowana

## Kąt rozsyłu światła

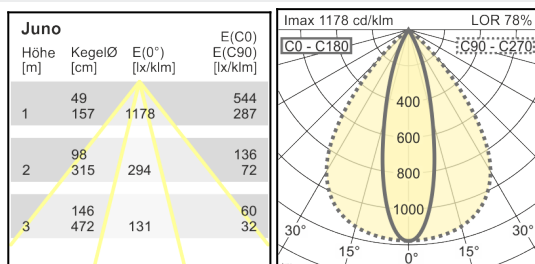
### Owalny rozsył światła

Szyba

LOR\*

bez

87 %



Wszystkie dane techniczne oraz dane dotyczące ciężaru i wymiarów zostały starannie sporządzone. Pomyłki zastrzeżone.  
 Wszystkie wymiary podano w mm · Dane dotyczące żywotności LED: L80/B10 w temperaturze otoczenia (ta) 25°C. Mierzona żywotność 50 000 h. Dane dotyczące strumienia świetlnego oraz wydajność podlegają tolerancji wynoszącej +/- 10% Min CRI Ra: >80 / >90· Ilustracje produktów są przykładowe i mogą odbiegać od oryginału · Zastrzegamy sobie zmiany służące postępowi.  
 Dokumentacja dotycząca rozporządzenia w sprawie ekoprojektu dla źródeł światła (SLR) znajduje się w naszym obszarze pobierania. · Oktalite Lichttechnik GmbH · Mathias-Brüggen-Straße 73 · 50829 Kolonia · T 49 221 59767-0 · F 49 221 59767-40 · mail@oktalite.com · www.oktalite.com · 2022-12-07