



# JUNO TWIN

STROMSCHIENENSTRAHLER

Macht als Doppelstrahler einen zuverlässigen Job und unterstützt die Inszenierung von Gangzonen: JUNO TWIN fügt sich mit seinem avantgardistischen Design und seiner besonderen Linsentechnik in die unterschiedlichsten Storekonzepte ein. Die überzeugende Lichtlenkung per Freiformlinse macht ihn für die Beleuchtung des Sortimentsgangs zur Alternative zum klassischen Lichtband oder Lightpanel. Dank der rückwärtigen Facettenstruktur der tropfenförmigen Linse leuchten die Strahler Waren stimmig und blendfrei aus.



### Optimale Lichtverteilung

Durch neuartige Lichtlenkung mit Freiformlinse statt Reflektor



### Ideale Applikationen

Gezielte Ausleuchtung von Waren in Sortimentsgängen



### Neue Designsprache

Mit sichtbarer, tropfenförmiger Linse und signifikanter Fernwirkung



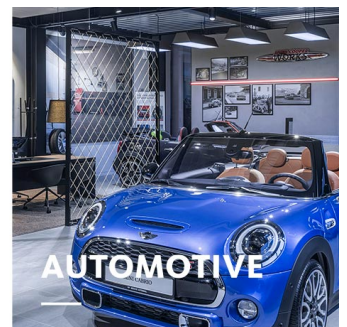
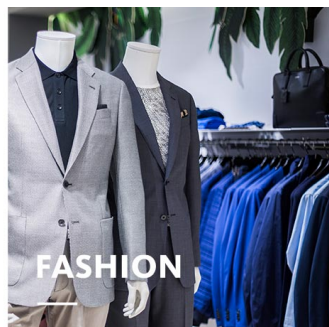
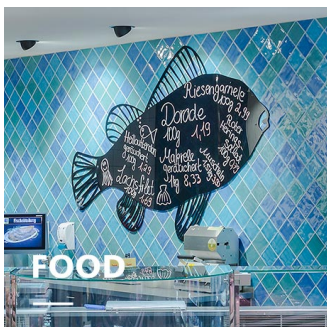
### Leichtes Ausrichten

Bis 40° Grad schwenkbare Strahlerköpfe; leichtes, exaktes Justieren dank Skalierung



### Intelligentes Licht




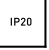

LED<sup>IQ</sup> für Ihr smartes Lichtmanagement

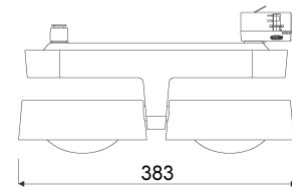
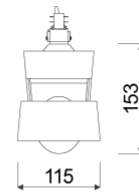


# JUNO TWIN

# oktalite

[www.oktalite.com/juno-twin-t](http://www.oktalite.com/juno-twin-t)

Leuchtentyp	Stromschienenstrahler
Einsatzgebiet	Gangzonenbeleuchtung, Grundbeleuchtung
Aktionsradius	um 80° schwenkbar
Befestigung	3P Stromschiene, nicht zur vertikalen Montage geeignet
Lichttechnik	LED
LED Lichtstromklasse	3000 lm - 5000 lm
Lichtfarbe Weiss	2700 K, 3000 K, 3000 K - Efficient White, 3500 K, 4000 K, 4000 K - Efficient Cool
Kühlung	passiv
Versorgungseinheit	Treiber integriert
Leuchtenfarbe	RAL 9005 tiefschwarz RAL 9006 weißaluminium RAL 9016 verkehrsweiß Sonderfarben auf Anfrage
Oberfläche	struktur-pulverbeschichtet
Nennspannung	220 - 240 V, 50/60Hz
Lichtsteuerung	auf Anfrage
Gewicht	ca. 3,2 kg
Komponenten	 Leuchteneinheit
Prüfzeichen	   



Alle technischen Daten sowie Gewichts- und Maßangaben sind sorgfältig erstellt. Irrtum vorbehalten. Alle Maße in mm · LED Lebensdauerangaben: L80/B10 bei Umgebungstemperatur (ta) 25°C. Bemessungslebensdauer 50.000 h. Lichtstromangabe und Effizienz unterliegen einer Toleranz von +/- 10% Min CRI Ra: >80 / >90· Produktabbildungen sind beispielhaft und können vom Original abweichen · Änderungen, die dem Fortschritt dienen, behalten wir uns vor. Die Dokumentation zur Single Lighting Regulation (SLR) finden Sie in unserem Download Bereich. · Oktalite Lichttechnik GmbH · Mathias-Brüggen-Straße 73 · 50829 Köln · T 49 221 59767-0 · F 49 221 59767-40 · mail@oktalite.com · www.oktalite.com · 2022-11-29

**JUNO TWIN****oktalite**

LED Lichtstromklasse	Lichtfarbe	CRI R <sub>a</sub>	System- lichtstrom	Systemleistung	max. Leuchten an B16	Bestellnummer			
						weiß	silber	schwarz	
3000 lm	2700 K	> 80	2 x 2760 lm	42 W	12	10221453	10221454	10221455	
	3000 K	> 80	2 x 2835 lm	42 W	12	10221456	10221457	10221458	
	3000 K - Efficient White	> 90	2 x 2865 lm	50 W	13	10221459	10221460	10221461	
	3500 K	> 80	2 x 2895 lm	42 W	12	10221462	10221463	10221464	
	4000 K	> 80	2 x 2990 lm	42 W	12	10221465	10221466	10221467	
	4000 K - Efficient Cool	> 90	2 x 3035 lm	50 W	13	10249822	10249823	10249824	
	4000 lm	2700 K	> 80	2 x 3600 lm	56 W	12	10221468	10221469	10221470
4000 lm	3000 K	> 80	2 x 3700 lm	56 W	12	10221471	10221472	10221473	
	3000 K - Efficient White	> 90	2 x 3760 lm	68 W	14	10221474	10221475	10221476	
	3500 K	> 80	2 x 3775 lm	56 W	12	10221477	10221478	10221479	
	4000 K	> 80	2 x 3900 lm	56 W	12	10221480	10221481	10221482	
	4000 K - Efficient Cool	> 90	2 x 3985 lm	68 W	14	10249825	10249826	10249827	
	5000 lm	2700 K	> 80	2 x 4375 lm	72 W	12	10221483	10221484	10221485
	5000 lm	3000 K	> 80	2 x 4495 lm	72 W	12	10221486	10221487	10221488
3000 K - Efficient White		> 90	2 x 4710 lm	92 W	15	10229270	10229271	10229272	
3500 K		> 80	2 x 4585 lm	72 W	12	10221489	10221490	10221491	
4000 K		> 80	2 x 4735 lm	72 W	12	10221492	10221493	10221494	
4000 K - Efficient Cool		> 90	2 x 4995 lm	92 W	15	10249828	10249829	10249830	

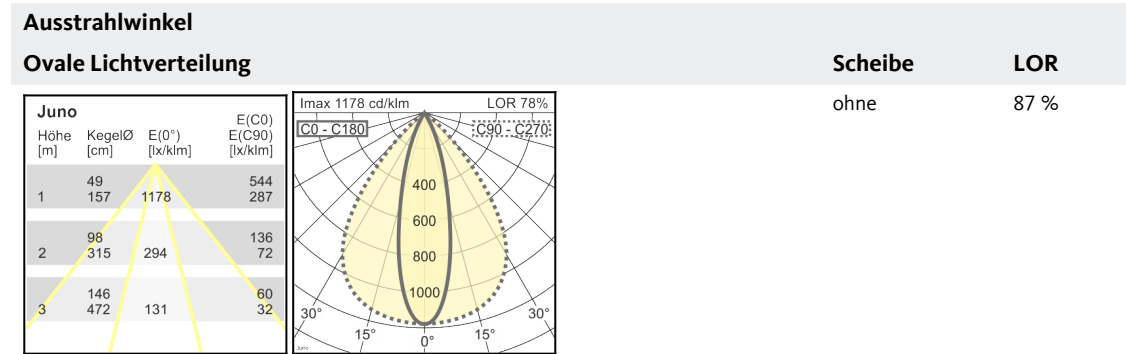
Efficient White: R<sub>s</sub> = 75, R<sub>r</sub> = 91, R<sub>g</sub> = 102

Alle technischen Daten sowie Gewichts- und Maßangaben sind sorgfältig erstellt. Irrtum vorbehalten. Alle Maße in mm · LED Lebensdauerangaben: L80/B10 bei Umgebungstemperatur (ta) 25°C. Bemessungslebensdauer 50.000 h. Lichtstromangabe und Effizienz unterliegen einer Toleranz von +/- 10% Min CRI Ra: >80 / >90· Produktabbildungen sind beispielhaft und können vom Original abweichen · Änderungen, die dem Fortschritt dienen, behalten wir uns vor. Die Dokumentation zur Single Lighting Regulation (SLR) finden Sie in unserem Download Bereich. · Oktalite Lichttechnik GmbH · Mathias-Brüggen-Straße 73 · 50829 Köln · T 49 221 59767-0 · F 49 221 59767-40 · mail@oktalite.com · www.oktalite.com · 2022-11-29

# Optik Juno - LED

# oktalite

Optik Freiformlinse  
 Typ Optik integriert



Alle technischen Daten sowie Gewichts- und Maßangaben sind sorgfältig erstellt. Irrtum vorbehalten. Alle Maße in mm · LED Lebensdauerangaben: L80/B10 bei Umgebungstemperatur (ta) 25°C. Bemessungslebensdauer 50.000 h. Lichtstromangabe und Effizienz unterliegen einer Toleranz von +/- 10% Min CRI Ra: >80 / >90· Produktabbildungen sind beispielhaft und können vom Original abweichen · Änderungen, die dem Fortschritt dienen, behalten wir uns vor. Die Dokumentation zur Single Lighting Regulation (SLR) finden Sie in unserem Download Bereich. · Oktalite Lichttechnik GmbH · Mathias-Brüggen-Straße 73 · 50829 Köln · T 49 221 59767-0 · F 49 221 59767-40 · mail@oktalite.com · www.oktalite.com · 2022-11-29