



JUNO TWIN

PROJECTEUR ET RAIL

Como proyector doble hace su trabajo de forma fiable y ayuda a poner en escena la zona de pasillos: JUNO TWIN se integra en diferentes conceptos de tienda con su diseño vanguardista y su innovadora tecnología de lentes. El convincente direccionamiento de la luz a través de la lente de forma libre hace que sea la alternativa al uso convencional de líneas continuas o de paneles de luz a la hora de iluminar los pasillos de productos. Gracias a la estructura facetada trasera de la lente en forma de gota, los proyectores iluminan los productos de forma armoniosa y libre de deslumbramientos



Répartition optimale de la lumière

Grâce à une nouvelle répartition de la lumière assurée par une lentille de forme libre au lieu d'un réflecteur



Applications idéales

Éclairage ciblé d'articles dans les allées



Nouveau concept de design

Avec une lentille visible en forme de goutte et un effet à distance intense



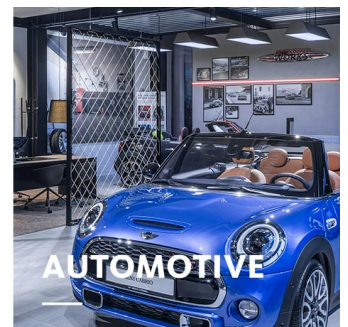
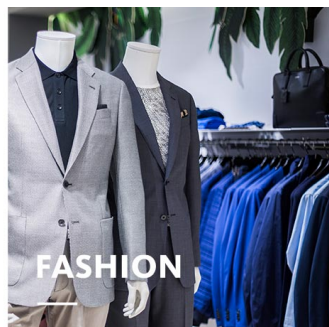
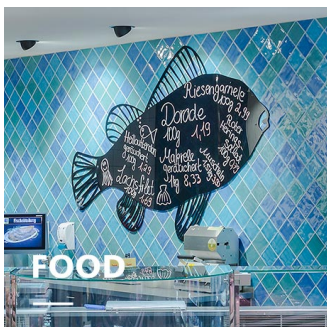
Orientation aisée

Chaque tête de projecteur pouvant être pivotée jusqu'à 40° ; orientation précise à l'aide de repères



Éclairage intelligent




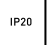

LED^{IO} pour une gestion intelligente de l'éclairage

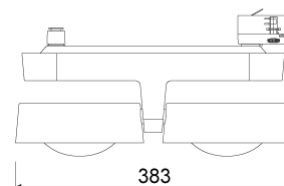
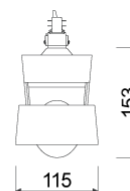


JUNO TWIN

oktalite

www.oktalite.com/juno-twin-t

Luminaire type	Projecteur et rail
Application	éclairage d'allées, éclairage de base
Angle d'ouverture	orientable sur 80°
Fixation	3P Rail électrique, ne convient pas au montage vertical
Sources lumineuse	LED
Classe de flux lumineux LED	3000 lm - 5000 lm
Couleur de la lumière Blanc	2700 K, 3000 K, 3000 K - Efficient White, 3500 K, 4000 K, 4000 K - Efficient Cool
Système refroidissement	passif
Module d'alimentation	Pilote électrique intégré
Couleur du luminaire	RAL 9005 noir profond RAL 9006 aluminium blanc RAL 9016 blanc trafic Autres couleurs disponibles sur demande
Surface	Effet poudré
Tension nominale	220 - 240 V, 50/60Hz
Commande de l'éclairage	sur demande
Poids	env. 3,2 kg
Composantes	 Boîtier du luminaire
Marques de contrôle	   



Toutes les données techniques ainsi que les indications de poids et dimensions ont été élaborées avec soin. Sous réserve d'erreurs. Toutes les dimensions en mm · LED Durée de vie: L80/B10 avec température ambiante (ta) de 25 °C. Durée de vie de référence 50 000 h. Valeurs de flux lumineux et efficacité soumises à une tolérance de +/- 10 % Min CRI Ra: >80 / >90· Les images des produits servent comme des exemples et pourraient dévier de l'original · Nous nous réservons le droit d'apporter des modifications en fonction du progrès technique. Vous trouverez la documentation sur le règlement sur l'éclairage unique (SLR) dans notre zone de téléchargement. · Oktalite Lichttechnik GmbH · Mathias-Brüggen-Str. 73 · 50829 Cologne · T 49 221 59767-0 · F 49 221 59767-40 · mail@oktalite.com · www.oktalite.com · 2022-11-30

**JUNO TWIN****oktalite**

Classe de flux lumineux LED	Couleur de la lumière	CRI R _a	flux lumineux du système	Puissance	max. luminaires un B16	Référence		
						blanc	argent	noir
3000 lm	2700 K	> 80	2 x 2760 lm	42 W	12	10221453	10221454	10221455
	3000 K	> 80	2 x 2835 lm	42 W	12	10221456	10221457	10221458
	3000 K - Efficient White	> 90	2 x 2865 lm	50 W	13	10221459	10221460	10221461
	3500 K	> 80	2 x 2895 lm	42 W	12	10221462	10221463	10221464
	4000 K	> 80	2 x 2990 lm	42 W	12	10221465	10221466	10221467
	4000 K - Efficient Cool	> 90	2 x 3035 lm	50 W	13	10249822	10249823	10249824
4000 lm	2700 K	> 80	2 x 3600 lm	56 W	12	10221468	10221469	10221470
	3000 K	> 80	2 x 3700 lm	56 W	12	10221471	10221472	10221473
	3000 K - Efficient White	> 90	2 x 3760 lm	68 W	14	10221474	10221475	10221476
	3500 K	> 80	2 x 3775 lm	56 W	12	10221477	10221478	10221479
	4000 K	> 80	2 x 3900 lm	56 W	12	10221480	10221481	10221482
	4000 K - Efficient Cool	> 90	2 x 3985 lm	68 W	14	10249825	10249826	10249827
5000 lm	2700 K	> 80	2 x 4375 lm	72 W	12	10221483	10221484	10221485
	3000 K	> 80	2 x 4495 lm	72 W	12	10221486	10221487	10221488
	3000 K - Efficient White	> 90	2 x 4710 lm	92 W	15	10229270	10229271	10229272
	3500 K	> 80	2 x 4585 lm	72 W	12	10221489	10221490	10221491
	4000 K	> 80	2 x 4735 lm	72 W	12	10221492	10221493	10221494
	4000 K - Efficient Cool	> 90	2 x 4995 lm	92 W	15	10249828	10249829	10249830

Efficient White: R_s = 75, R_i = 91, R_g = 102

Toutes les données techniques ainsi que les indications de poids et dimensions ont été élaborées avec soin. Sous réserve d'erreurs. Toutes les dimensions en mm · LED Durée de vie: L80/B10 avec température ambiante (ta) de 25 °C. Durée de vie de référence 50 000 h. Valeurs de flux lumineux et efficacité soumises à une tolérance de +/- 10 % Min CRI Ra: >80 / >90· Les images des produits servent comme des exemples et pourraient dévier de l'original · Nous nous réservons le droit d'apporter des modifications en fonction du progrès technique. Vous trouverez la documentation sur le règlement sur l'éclairage unique (SLR) dans notre zone de téléchargement. · Oktalite Lichttechnik GmbH · Mathias-Brüggen-Str. 73 · 50829 Cologne · T 49 221 59767-0 · F 49 221 59767-40 · mail@oktalite.com · www.oktalite.com · 2022-11-30

Optique

Lentille de forme libre

Type

Optique intégré

Faisceau

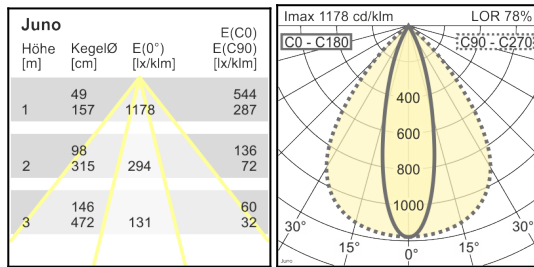
Diffusion ovale

Verre

LOR

sans

87 %



Toutes les données techniques ainsi que les indications de poids et dimensions ont été élaborées avec soin. Sous réserve d'erreurs. Toutes les dimensions en mm · LED Durée de vie: L80/B10 avec température ambiante (ta) de 25 °C. Durée de vie de référence 50 000 h. Valeurs de flux lumineux et efficacité soumises à une tolérance de +/- 10 % Min CRI Ra: >80 / >90· Les images des produits servent comme des exemples et pourraient dévier de l'original · Nous nous réservons le droit d'apporter des modifications en fonction du progrès technique. Vous trouverez la documentation sur le règlement sur l'éclairage unique (SLR) dans notre zone de téléchargement. · Oktalite Lichttechnik GmbH · Mathias-Brüggen-Str. 73 · 50829 Cologne · T 49 221 59767-0 · F 49 221 59767-40 · mail@oktalite.com · www.oktalite.com · 2022-11-30