



# JUNO TWIN

PROJECTEUR ET RAIL

Como proyector doble hace su trabajo de forma fiable y ayuda a poner en escena la zona de pasillos: JUNO TWIN se integra en diferentes conceptos de tienda con su diseño vanguardista y su innovadora tecnología de lentes. El convincente direccionamiento de la luz a través de la lente de forma libre hace que sea la alternativa al uso convencional de líneas continuas o de paneles de luz a la hora de iluminar los pasillos de productos. Gracias a la estructura facetada trasera de la lente en forma de gota, los proyectores iluminan los productos de forma armoniosa y libre de deslumbramientos



## Répartition optimale de la lumière

Grâce à une nouvelle répartition de la lumière assurée par une lentille de forme libre au lieu d'un réflecteur



## Applications idéales

Éclairage ciblé d'articles dans les allées



## Nouveau concept de design

Avec une lentille visible en forme de goutte et un effet à distance intense



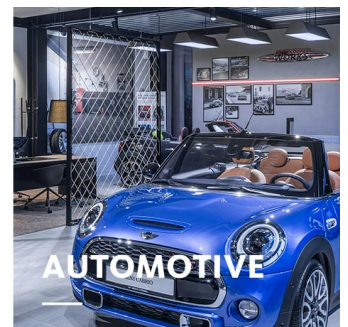
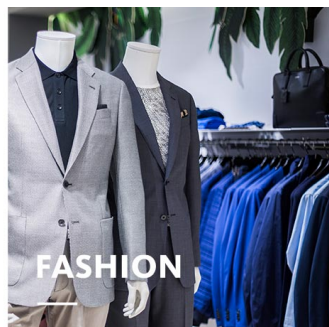
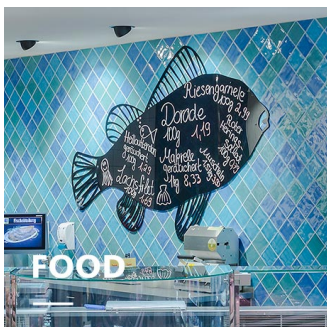
## Orientation aisée

Chaque tête de projecteur pouvant être pivotée jusqu'à 40° ; orientation précise à l'aide de repères



## Éclairage intelligent



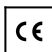


LED<sup>IO</sup> pour une gestion intelligente de l'éclairage



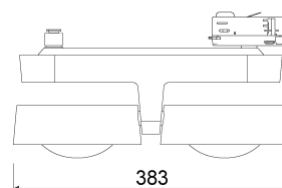
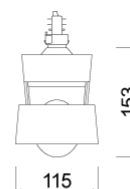
# JUNO TWIN

# oktalite

[www.oktalite.com/juno-twin-t](http://www.oktalite.com/juno-twin-t)

Luminaire type	Projecteur et rail
Application	éclairage d'allées, éclairage de base
Angle d'ouverture	orientable sur 80°
Fixation	3P Rail électrique Typ Global DALI, ne convient pas au montage vertical
Sources lumineuse	LED <sup>IQ</sup> DALI
Classe de flux lumineux LED	5000 lm
Couleur de la lumière Blanc	2700 K, 3000 K, 3000 K - Efficient White, 3500 K, 4000 K, 4000 K - Efficient Cool
Système refroidissement	passif
Module d'alimentation	DALI Treiber intégré
Couleur du luminaire	RAL 9005 noir profond RAL 9006 aluminium blanc RAL 9016 blanc trafic Autres couleurs disponibles sur demande
Surface	Effet poudré
Tension nominale	220 - 240 V, 50/60Hz
Commande de l'éclairage	DALI DT6
Installation	Recommandé pour les nouvelles installations.
Poids	env. 3,2 kg
Composantes	 Boîtier du luminaire
Marques de contrôle	   

**LED<sup>IQ</sup> DALI**



Toutes les données techniques ainsi que les indications de poids et dimensions ont été élaborées avec soin. Sous réserve d'erreurs. Toutes les dimensions en mm · LED Durée de vie: L80/B10 avec température ambiante (ta) de 25 °C. Durée de vie de référence 50 000 h. Valeurs de flux lumineux et efficacité soumises à une tolérance de +/- 10 % Min CRI Ra: >80 / >90· Les images des produits servent comme des exemples et pourraient dévier de l'original · Nous nous réservons le droit d'apporter des modifications en fonction du progrès technique. Vous trouverez la documentation sur le règlement sur l'éclairage unique (SLR) dans notre zone de téléchargement. · Oktalite Lichttechnik GmbH · Mathias-Brüggen-Str. 73 · 50829 Cologne · T 49 221 59767-0 · F 49 221 59767-40 · mail@oktalite.com · www.oktalite.com · 2022-11-30



# JUNO TWIN

# oktalite

Classe de flux lumineux LED	Couleur de la lumière	CRI R <sub>a</sub>	flux lumineux du système	Puissance	max. luminaires un B16	Référence		
						blanc	argent	noir
5000 lm	2700 K	> 80	2 x 4375 lm	72 W	25	10221495	10221496	10221497
	3000 K	> 80	2 x 4495 lm	72 W	25	10221498	10221499	10221500
	3000 K - Efficient White	> 90	2 x 4710 lm	92 W	10	10221501	10221502	10221503
	3500 K	> 80	2 x 4585 lm	72 W	25	10221504	10221505	10221506
	4000 K	> 80	2 x 4735 lm	72 W	25	10221507	10221508	10221509
	4000 K - Efficient Cool	> 90	2 x 4995 lm	92 W	10	10249831	10249832	10249833



Efficient White: R<sub>s</sub> = 75, R<sub>i</sub> = 91, R<sub>g</sub> = 102

Toutes les données techniques ainsi que les indications de poids et dimensions ont été élaborées avec soin. Sous réserve d'erreurs. Toutes les dimensions en mm · LED Durée de vie: L80/B10 avec température ambiante (ta) de 25 °C. Durée de vie de référence 50 000 h. Valeurs de flux lumineux et efficacité soumises à une tolérance de +/- 10 % Min CRI Ra: >80 / >90· Les images des produits servent comme des exemples et pourraient dévier de l'original · Nous nous réservons le droit d'apporter des modifications en fonction du progrès technique. Vous trouverez la documentation sur le règlement sur l'éclairage unique (SLR) dans notre zone de téléchargement. · Oktalite Lichttechnik GmbH · Mathias-Brüggen-Str. 73 · 50829 Cologne · T 49 221 59767-0 · F 49 221 59767-40 · mail@oktalite.com · www.oktalite.com · 2022-11-30



Optique - LED<sup>IQ</sup> DALI

# Optique Juno - LED<sup>IQ</sup> DALI

# oktalite

Optique

Lentille de forme libre

Type

Optique intégré

## Faisceau

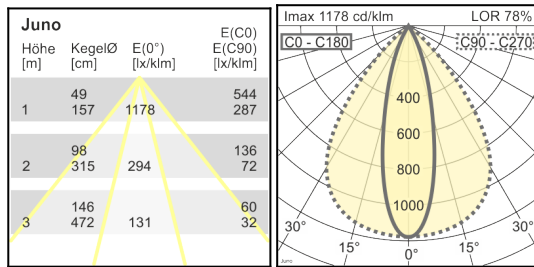
### Diffusion ovale

Verre

LOR

sans

87 %



Toutes les données techniques ainsi que les indications de poids et dimensions ont été élaborées avec soin. Sous réserve d'erreurs. Toutes les dimensions en mm · LED Durée de vie: L80/B10 avec température ambiante (ta) de 25 °C. Durée de vie de référence 50 000 h. Valeurs de flux lumineux et efficacité soumises à une tolérance de +/- 10 % Min CRI Ra: >80 / >90· Les images des produits servent comme des exemples et pourraient dévier de l'original · Nous nous réservons le droit d'apporter des modifications en fonction du progrès technique. Vous trouverez la documentation sur le règlement sur l'éclairage unique (SLR) dans notre zone de téléchargement. · Oktalite Lichttechnik GmbH · Mathias-Brüggen-Str. 73 · 50829 Cologne · T 49 221 59767-0 · F 49 221 59767-40 · mail@oktalite.com · www.oktalite.com · 2022-11-30