



JUNO TWIN

PROIETTORI A BINARIO



Distribuzione ottimale della luce

Grazie all'innovativo convogliamento con lente a forma libera al posto del riflettore



Applicazioni ideali

Illuminazione mirata di merci in corridoi di scaffali



Nuovo linguaggio di design

Con lente in vista a forma di goccia e significativo effetto a distanza



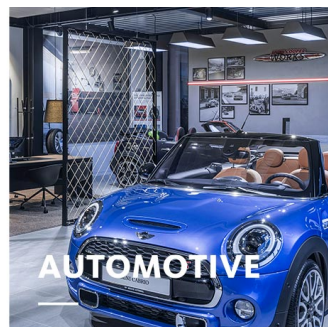
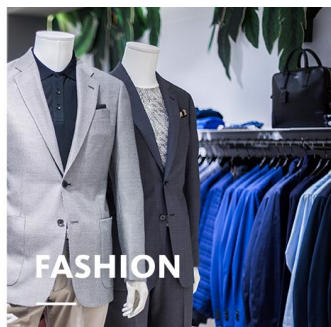
Facile da orientare

Ciascuna testina dell'apparecchio ribaltabile di 40°, regolazione precisa grazie alla scala graduata



Luce intelligente






LED^{IQ} per consentirvi una gestione intelligente della luce



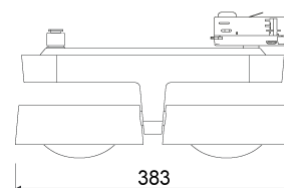
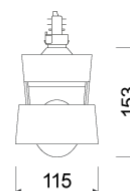
JUNO TWIN

oktalite

www.oktalite.com/juno-twin-t

Type de luminaire	Proiettori a binario
Settore d'impiego	Illuminazione di settori del corridoio, Illuminazione generale
Orientabilità	ribaltabile di 80°
Fissaggio	3P Binari elettrificati Typ Global DALI, non adatto per il montaggio perpendicolare
Lampada	LED ^{IQ} DALI
Classe di flusso luminoso dei 5000 lm LED	
Colore della luce Bianco	2700 K, 3000 K, 3000 K - Efficient White, 3500 K, 4000 K, 4000 K - Efficient Cool
Sistema di raffreddamento	passivo
Unità di alimentazione	DALI Driver integrato
Colore dell'apparecchio	RAL 9005 nero intenso RAL 9006 alluminio brillante RAL 9016 bianco traffico Altri colori su richiesta
Finitura	Verniciatura a polveri
Tensione nominale	220 - 240 V, 50/60Hz
Regolazione luminosa	DALI DT6
Installazione	Consigliato per nuova installazione.
Peso	ca. 3,2 kg
Componenti	 Corpo apparecchio
Marchi e certificazioni	   

LED^{IQ} DALI



Tutti i dati tecnici, pesi e misure sono stati redatti con la massima cura. Salvo errori. Tutte le misure sono espresse in mm · LED
 Indicazioni sulla durata utile: L80/B10 con temperatura ambiente (ta) 25°C. Durata utile misurata 50.000 h. I dati relativi al flusso luminoso e all'efficienza sono soggetti a una tolleranza del +/- 10% Min CRI Ra: >80 / >90· Le immagini di prodotto sono riportate a puro titolo di esempio e possono differire dall'originale · Ci riserviamo la facoltà di apportare modifiche dovute all'evoluzione tecnologica. Per la documentazione relativa alla Single Lighting Regulation (SLR) si rimanda alla nostra sezione download. ·
 Oktalite Lichttechnik GmbH · Mathias-Brüggen-Str. 73 · 50829 Colonia · T 49 221 59767-0 · F 49 221 59767-40 ·
 mail@oktalite.com · www.oktalite.com · 2022-11-30

Corpo apparecchio - LED^{IQ} DALI

JUNO TWIN

oktalite

Classe di flusso luminoso dei LED	Colore della luce	CRI R _a	Flusso luminoso sistemico composto da LED	Potenza	mas. apparecchi B16	Codice articolo		
						bianco	argento	nero
5000 lm	2700 K	> 80	2 x 4375 lm	72 W	25	10221495	10221496	10221497
	3000 K	> 80	2 x 4495 lm	72 W	25	10221498	10221499	10221500
	3000 K - Efficient White	> 90	2 x 4710 lm	92 W	10	10221501	10221502	10221503
	3500 K	> 80	2 x 4585 lm	72 W	25	10221504	10221505	10221506
	4000 K	> 80	2 x 4735 lm	72 W	25	10221507	10221508	10221509
	4000 K - Efficient Cool	> 90	2 x 4995 lm	92 W	10	10249831	10249832	10249833

Efficient White: R_s = 75, R_f = 91, R_g = 102

Tutti i dati tecnici, pesi e misure sono stati redatti con la massima cura. Salvo errori. Tutte le misure sono espresse in mm · LED
 Indicazioni sulla durata utile: L80/B10 con temperatura ambiente (ta) 25°C. Durata utile misurata 50.000 h. I dati relativi al flusso luminoso e all'efficienza sono soggetti a una tolleranza del +/- 10% Min CRI Ra: >80 / >90. Le immagini di prodotto sono riportate a puro titolo di esempio e possono differire dall'originale. Ci riserviamo la facoltà di apportare modifiche dovute all'evoluzione tecnologica. Per la documentazione relativa alla Single Lighting Regulation (SLR) si rimanda alla nostra sezione download. ·
 Oktalite Lichttechnik GmbH · Mathias-Brüggen-Str. 73 · 50829 Colonia · T 49 221 59767-0 · F 49 221 59767-40 ·
 mail@oktalite.com · www.oktalite.com · 2022-11-30



Ottica Juno - LED^{IQ} DALI

oktalite

Ottica

Lente a forma libera

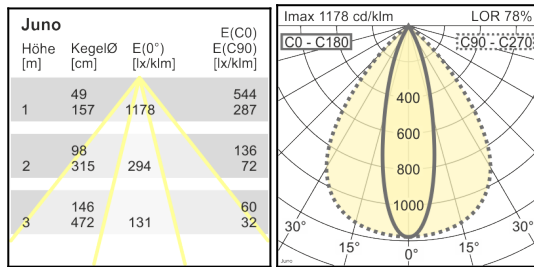
Tipo

Ottica integrato

Emissione fascio**Diffusione della luce ovale****Vetro****LOR**

senza

87 %



Tutti i dati tecnici, pesi e misure sono stati redatti con la massima cura. Salvo errori. Tutte le misure sono espresse in mm · LED
 Indicazioni sulla durata utile: L80/B10 con temperatura ambiente (ta) 25°C. Durata utile misurata 50.000 h. I dati relativi al flusso
 luminoso e all'efficienza sono soggetti a una tolleranza del +/- 10% Min CRI Ra: >80 / >90· Le immagini di prodotto sono riportate a
 puro titolo di esempio e possono differire dall'originale · Ci riserviamo la facoltà di apportare modifiche dovute all'evoluzione
 tecnologica. Per la documentazione relativa alla Single Lighting Regulation (SLR) si rimanda alla nostra sezione download. ·
 Oktalite Lichttechnik GmbH · Mathias-Brüggen-Str. 73 · 50829 Colonia · T 49 221 59767-0 · F 49 221 59767-40 ·
 mail@oktalite.com · www.oktalite.com · 2022-11-30