



JUNO TWIN

PROJEKTOR



Optymalny rozsył światła

Przez nowatorskie kierowanie światła za pomocą swobodnie ukształtowanej soczewki zamiast reflektora



Idealne zastosowanie

Precyzyjne oświetlenie towaru w alejce z asortymentem



Nowy design

Z widoczną soczewką w kształcie kropli, o charakterystycznym efekcie na odległość



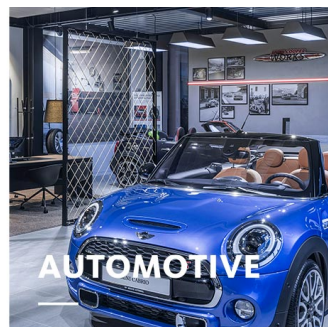
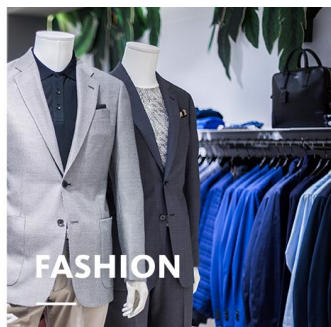
Proste ustawianie

Każda głowica projektora wychylna o maks. 40°; łatwa i dokładna regulacja dzięki skali.



Inteligentne światło






LED^{IQ} do inteligentnego zarządzania oświetleniem



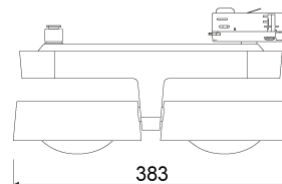
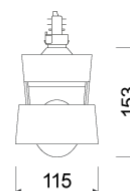
JUNO TWIN

oktalite

www.oktalite.com/juno-twin-t

Typ oprawy	Projektor
Obszar zastosowania	oświetlenie alejek, oświetlenie podstawowe
Zasięg działania	wychylny o 80°
Mocowanie	3P Szynoprzewodów Typ Global DALI, nieprzystosowany do montażu w pionie
Technika świetlna	LED ^{IQ} DALI
Klasa strumienia świetlnego LED	5000 lm
Barwa światła White	2700 K, 3000 K, 3000 K - Efficient White, 3500 K, 4000 K, 4000 K - Efficient Cool
Chłodzenie	pasywne
Jednostka zasilania	sterownik DALI zintegrowana
Kolor oprawy	RAL 9005 czarny głęboki RAL 9006 srebrny aluminiowy RAL 9016 biały beskidzki kolory specjalne na zapytanie
Powierzchnia	powlekana proszkowo farbą strukturalną
Napięcie nominalne	220 - 240 V, 50/60Hz
Sterowanie oświetleniem	DALI DT6
Instalacja	Zalecane do nowych instalacji.
Ciężar	ok. 3,2 kg
Komponenty	 jednostka oświetleniowa
Oznaczenia kontrolne	   

LED^{IQ} DALI



Wszystkie dane techniczne oraz dane dotyczące ciężaru i wymiarów zostały starannie sporządzone. Pomyłki zastrzeżone.
Wszystkie wymiary podano w mm · Dane dotyczące żywotności LED: L80/B10 w temperaturze otoczenia (ta) 25°C. Mierzona żywotność 50 000 h. Dane dotyczące strumienia świetlnego oraz wydajność podlegają tolerancji wynoszącej +/- 10% Min CRI Ra: >80 / >90· Ilustracje produktów są przykładowe i mogą odbiegać od oryginału · Zastrzegamy sobie zmiany służące postępowi. Dokumentacja dotycząca rozporządzenia w sprawie ekoprojektu dla źródeł światła (SLR) znajduje się w naszym obszarze pobierania. · Oktalite Lichttechnik GmbH · Mathias-Brüggen-Straße 73 · 50829 Kolonia · T 49 221 59767-0 · F 49 221 59767-40 · mail@oktalite.com · www.oktalite.com · 2022-12-07

JUNO TWIN

oktalite

Klasa strumienia świetlnego LED	Barwa światła	CRI R _a	Strumień świetlny systemu	Moc systemu	maks. oprawy B16	Numer zamówienia		
						biały	srebrny	czarny
5000 lm	2700 K	> 80	2 x 4375 lm	72 W	25	10221495	10221496	10221497
	3000 K	> 80	2 x 4495 lm	72 W	25	10221498	10221499	10221500
	3000 K - Efficient White	> 90	2 x 4710 lm	92 W	10	10221501	10221502	10221503
	3500 K	> 80	2 x 4585 lm	72 W	25	10221504	10221505	10221506
	4000 K	> 80	2 x 4735 lm	72 W	25	10221507	10221508	10221509
	4000 K - Efficient Cool	> 90	2 x 4995 lm	92 W	10	10249831	10249832	10249833



Efficient White: R_s = 75, R_i = 91, R_g = 102

Wszystkie dane techniczne oraz dane dotyczące ciężaru i wymiarów zostały starannie sporządzone. Pomyłki zastrzeżone. Wszystkie wymiary podano w mm · Dane dotyczące żywotności LED: L80/B10 w temperaturze otoczenia (ta) 25°C. Mierzona żywotność 50 000 h. Dane dotyczące strumienia świetlnego oraz wydajność podlegają tolerancji wynoszącej +/- 10% Min CRI Ra: >80 / >90· Ilustracje produktów są przykładowe i mogą odbiegać od oryginału · Zastrzegamy sobie zmiany służące postępowi. Dokumentacja dotycząca rozporządzenia w sprawie ekoprojektu dla źródeł światła (SLR) znajduje się w naszym obszarze pobierania. · Oktalite Lichttechnik GmbH · Mathias-Brüggen-Straße 73 · 50829 Kolonia · T 49 221 59767-0 · F 49 221 59767-40 · mail@oktalite.com · www.oktalite.com · 2022-12-07



układ optyczny - LED^{IQ} DALI

Układ optyczny Juno - LED^{IQ} DALI

oktalite

układ optyczny

Soczewka o dowolnym kształcie

Typ

Układ optyczny zintegrowana

Kąt rozsyłu światła

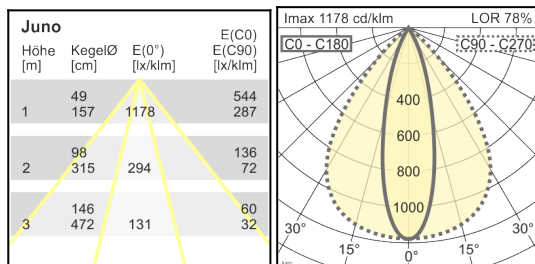
Owalny rozsył światła

Szyba

LOR*

bez

87 %



Wszystkie dane techniczne oraz dane dotyczące ciężaru i wymiarów zostały starannie sporządzone. Pomyłki zastrzeżone.
 Wszystkie wymiary podano w mm · Dane dotyczące żywotności LED: L80/B10 w temperaturze otoczenia (ta) 25°C. Mierzona żywotność 50 000 h. Dane dotyczące strumienia świetlnego oraz wydajność podlegają tolerancji wynoszącej +/- 10% Min CRI Ra: >80 / >90· Ilustracje produktów są przykładowe i mogą odbiegać od oryginału · Zastrzegamy sobie zmiany służące postępowi.
 Dokumentacja dotycząca rozporządzenia w sprawie ekoprojektu dla źródeł światła (SLR) znajduje się w naszym obszarze pobierania. · Oktalite Lichttechnik GmbH · Mathias-Brüggen-Straße 73 · 50829 Kolonia · T 49 221 59767-0 · F 49 221 59767-40 · mail@oktalite.com · www.oktalite.com · 2022-12-07