



## JUNO

APPARECCHIE A SOSPENSIONE

Con l'aggiunta del modello a sospensione, la famiglia di prodotti JUNO diventa un potente trio. L'apparecchio, che si distingue per il riuscito connubio di design e convogliamento della luce, fornisce in ogni variante un'eccellente luce per punti vendita. Esso si presta come factotum per l'intera illuminazione dei negozi: consente infatti di realizzare su misura sia l'illuminazione di base, dell'assortimento e dei corridoi con la variante TWIN sia anche l'illuminazione accento di banconi e tavoli. Con questo apparecchio a sospensione la caratteristica distintiva della famiglia JUNO, la luce in vista e allo stesso tempo non abbagliante sulla lente a forma libera, può essere vissuta in modo più diretto.



### Distribuzione ottimale della luce

Accurato convogliamento della luce della lente a forma libera grazie al riflettore DNA



### Applicazioni ideali

Apparecchio a sospensione più proiettore a binario elettrificato - luce factotum per merce e arredamento



### Nuovo linguaggio di design

Estetica finissima ed elegante nonché affascinante effetto a distanza grazie alla lente a forma di goccia



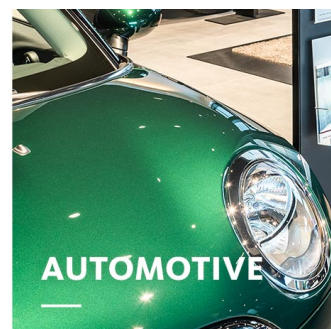
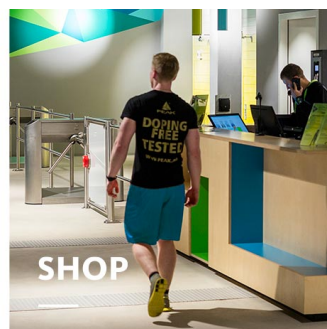
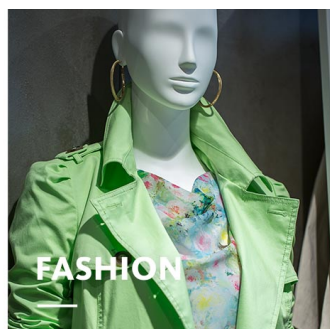
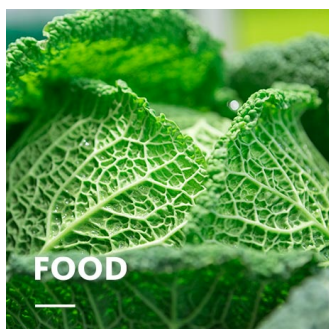
### Facile da orientare

Regolazione di precisione della lunghezza dell'apparecchio a sospensione sul fissaggio a soffitto tra 0 e 1,5 metri o tra 1,5 a 3 metri



### Luce intelligente

Semplicemente digitale: LED<sup>IQ</sup> fa del comando della luce un gioco da ragazzi

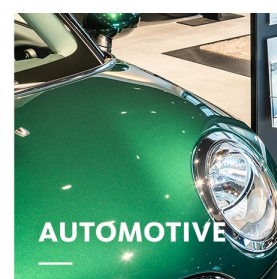
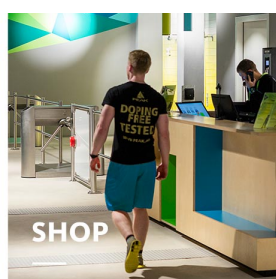
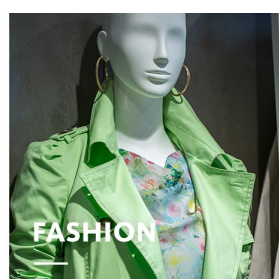
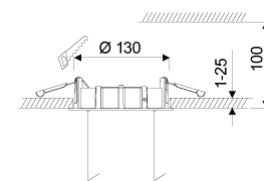
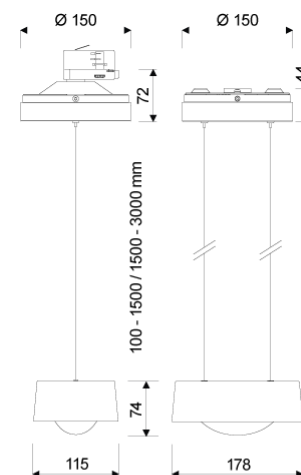


# JUNO

# oktalite

[www.oktalite.com/juno-p](http://www.oktalite.com/juno-p)

Type de luminaire	Apparecchie a sospensione
Settore d'impiego	Illuminazione decorativa
Orientabilità	fisso
Fissaggio	3P Binari elettrificati, incasso (Ø 130mm), incasso alla mobilità
Spessore soffitto	1 - 25 mm
Lampada	LED <sup>IQ</sup> BLE
Classe di flusso luminoso dei 3000 lm - 4000 lm LED	
Colore della luce Bianco	2700 K, 3000 K, 3000 K - Efficient White, 3000 K - Brilliant Colour, 3500 K, 4000 K
Colore della luce Food*	BF
Sistema di raffreddamento	passivo
Unità di alimentazione	BLE-Driver separato / integrato
Colore dell'apparecchio	RAL 9005 nero intenso RAL 9006 alluminio brillante RAL 9016 bianco traffico Altri colori su richiesta
Finitura	Verniciatura a polveri
Lunghezza della sospensione	1500mm, 3000mm
Tensione nominale	220 - 240 V, 50/60Hz
Regolazione luminosa	Bluetooth Low Energy
Installazione	Consigliato per rimodernamento o nuova installazione. In una rete BLE si possono accoppiare fino a 127 apparecchi. Una connessione Bluetooth stabile dipende dalle relative circostanze locali. In questo tipo di apparecchio essa ammonta a un massimo di 25m (incasso) / 7,5m (incasso alla mobilità).
Peso	ca. 2,2 kg



Componenti



Corpo apparecchio



Unità di alimentazione

Marchi e certificazioni



\* BF = Brilliant Food

Tutti i dati tecnici, pesi e misure sono stati redatti con la massima cura. Salvo errori. Tutte le misure sono espresse in mm · LED  
Indicazioni sulla durata utile: L80/B10 con temperatura ambiente (ta) 25°C. Durata utile misurata 50.000 h. I dati relativi al flusso  
luminoso e all'efficienza sono soggetti a una tolleranza del +/- 10% Min CRI Ra: >80 / >90· Le immagini di prodotto sono riportate a  
puro titolo di esempio e possono differire dall'originale · Ci riserviamo la facoltà di apportare modifiche dovute all'evoluzione  
tecnologica. Per la documentazione relativa alla Single Lighting Regulation (SLR) si rimanda alla nostra sezione download. ·  
Oktalite Lichttechnik GmbH · Mathias-Brüggen-Str. 73 · 50829 Colonia · T 49 221 59767-0 · F 49 221 59767-40 ·  
mail@oktalite.com · www.oktalite.com · 2023-11-23

Corpo apparecchio - LED<sup>IQ</sup> BLE**JUNO****oktalite**

Fissaggio

3P Binari elettrificati H11

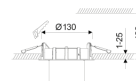
Unità di alimentazione

integrato



Classe di flusso luminoso dei LED	Colore della luce	CRI R <sub>a</sub>	Flusso luminoso sistemico composto da LED*	Potenza	Lunghezza della sospensione	Codice articolo		
						bianco	argento	nero
3000 lm	3000 K - Brilliant Colour	> 95	2810 lm	34 W	1500mm	10232310	10232311	10232312
3000 lm	3000 K - Brilliant Colour	> 95	2810 lm	35 W	3000mm	10232313	10232314	10232315
4000 lm	2700 K	> 80	3620 lm	30 W	1500mm	10232292	10232293	10232294
4000 lm	2700 K	> 80	3620 lm	31 W	3000mm	10232295	10232296	10232297
4000 lm	3000 K	> 80	3720 lm	30 W	1500mm	10232298	10232299	10232300
4000 lm	3000 K	> 80	3720 lm	31 W	3000mm	10232301	10232302	10232303
4000 lm	3000 K - Efficient White	> 90	3785 lm	36 W	1500mm	10232304	10232305	10232306
4000 lm	3000 K - Efficient White	> 90	3785 lm	38 W	3000mm	10232307	10232308	10232309
4000 lm	3500 K	> 80	3795 lm	30 W	1500mm	10232316	10232317	10232318
4000 lm	3500 K	> 80	3795 lm	31 W	3000mm	10232319	10232320	10232321
4000 lm	4000 K	> 80	3920 lm	30 W	1500mm	10232322	10232323	10232324
4000 lm	4000 K	> 80	3920 lm	31 W	3000mm	10232325	10232326	10232327
3000 lm	BF	> 95	2790 lm	32 W	1500mm	10232328	10232329	10232330
3000 lm	BF	> 95	2790 lm	33 W	3000mm	10232331	10232332	10232333

Tutti i dati tecnici, pesi e misure sono stati redatti con la massima cura. Salvo errori. Tutte le misure sono espresse in mm · LED  
 Indicazioni sulla durata utile: L80/B10 con temperatura ambiente (ta) 25°C. Durata utile misurata 50.000 h. I dati relativi al flusso luminoso e all'efficienza sono soggetti a una tolleranza del +/- 10% Min CRI Ra: >80 / >90. Le immagini di prodotto sono riportate a puro titolo di esempio e possono differire dall'originale. Ci riserviamo la facoltà di apportare modifiche dovute all'evoluzione tecnologica. Per la documentazione relativa alla Single Lighting Regulation (SLR) si rimanda alla nostra sezione download. · Oktalite Lichttechnik GmbH · Mathias-Brüggen-Str. 73 · 50829 Colonia · T 49 221 59767-0 · F 49 221 59767-40 · mail@oktalite.com · www.oktalite.com · 2023-11-23

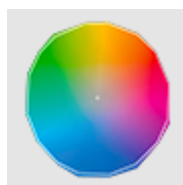
Corpo apparecchio - LED<sup>IQ</sup> BLE**JUNO****oktalite**Fissaggio                      incasso H14 (Ø 130mm)  
Unità di alimentazione      separato

Classe di flusso luminoso dei LED	Colore della luce	CRI R <sub>a</sub>	Flusso luminoso sistemico composto da LED*	Potenza	Lunghezza della sospensione	Codice articolo		
						bianco	argento	nero
3000 lm	3000 K - Brilliant Colour	> 95	2810 lm	34 W	1500mm	10235208	10235209	10235210
4000 lm	2700 K	> 80	3620 lm	30 W	1500mm	10232130	10232131	10232132
4000 lm	3000 K	> 80	3720 lm	30 W	1500mm	10232136	10232137	10232138
4000 lm	3000 K - Efficient White	> 90	3785 lm	36 W	1500mm	10232142	10232143	10232144
4000 lm	3500 K	> 80	3795 lm	30 W	1500mm	10232148	10232149	10232150
4000 lm	4000 K	> 80	3920 lm	30 W	1500mm	10232154	10232155	10232156
3000 lm	BF	> 95	2790 lm	32 W	1500mm	10232160	10232161	10232162

Tutti i dati tecnici, pesi e misure sono stati redatti con la massima cura. Salvo errori. Tutte le misure sono espresse in mm · LED  
 Indicazioni sulla durata utile: L80/B10 con temperatura ambiente (ta) 25°C. Durata utile misurata 50.000 h. I dati relativi al flusso luminoso e all'efficienza sono soggetti a una tolleranza del +/- 10% Min CRI Ra: >80 / >90. Le immagini di prodotto sono riportate a puro titolo di esempio e possono differire dall'originale. Ci riserviamo la facoltà di apportare modifiche dovute all'evoluzione tecnologica. Per la documentazione relativa alla Single Lighting Regulation (SLR) si rimanda alla nostra sezione download. ·  
 Oktalite Lichttechnik GmbH · Mathias-Brüggen-Str. 73 · 50829 Colonia · T 49 221 59767-0 · F 49 221 59767-40 ·  
 mail@oktalite.com · www.oktalite.com · 2023-11-23

Corpo apparecchio - LED<sup>IQ</sup> BLE**JUNO****oktalite**Fissaggio                      incasso alla mobilità H20  
Unità di alimentazione      integrato

Classe di flusso luminoso dei LED	Colore della luce	CRI R <sub>a</sub>	Flusso luminoso sistemico composto da LED*	Potenza	Lunghezza della sospensione	Codice articolo		
						bianco	argento	nero
3000 lm	3000 K - Brilliant Colour	> 95	2810 lm	34 W	1500mm	10232352	10232353	10232354
3000 lm	3000 K - Brilliant Colour	> 95	2810 lm	35 W	3000mm	10232355	10232356	10232357
4000 lm	2700 K	> 80	3620 lm	30 W	1500mm	10232334	10232335	10232336
4000 lm	2700 K	> 80	3620 lm	31 W	3000mm	10232337	10232338	10232339
4000 lm	3000 K	> 80	3720 lm	30 W	1500mm	10232340	10232341	10232342
4000 lm	3000 K	> 80	3720 lm	31 W	3000mm	10232343	10232344	10232345
4000 lm	3000 K - Efficient White	> 90	3785 lm	36 W	1500mm	10232346	10232347	10232348
4000 lm	3000 K - Efficient White	> 90	3785 lm	38 W	3000mm	10232349	10232350	10232351
4000 lm	3500 K	> 80	3795 lm	30 W	1500mm	10232358	10232359	10232360
4000 lm	3500 K	> 80	3795 lm	31 W	3000mm	10232361	10232362	10232363
4000 lm	4000 K	> 80	3920 lm	30 W	1500mm	10232364	10232365	10232366
4000 lm	4000 K	> 80	3920 lm	31 W	3000mm	10232367	10232368	10232369
3000 lm	BF	> 95	2790 lm	32 W	1500mm	10232370	10232371	10232372
3000 lm	BF	> 95	2790 lm	33 W	3000mm	10232373	10232374	10232375

Efficient White: R<sub>9</sub> = 75, R<sub>f</sub> = 91, R<sub>g</sub> = 102Brilliant Colour: R<sub>9</sub> = 94, R<sub>f</sub> = 95, R<sub>g</sub> = 104

Tutti i dati tecnici, pesi e misure sono stati redatti con la massima cura. Salvo errori. Tutte le misure sono espresse in mm · LED  
 iIndicazioni sulla durata utile: L80/B10 con temperatura ambiente (ta) 25°C. Durata utile misurata 50.000 h. I dati relativi al flusso  
 luminoso e all'efficienza sono soggetti a una tolleranza del +/- 10% Min CRI Ra: >80 / >90· Le immagini di prodotto sono riportate a  
 puro titolo di esempio e possono differire dall'originale · Ci riserviamo la facoltà di apportare modifiche dovute all'evoluzione  
 tecnologica. Per la documentazione relativa alla Single Lighting Regulation (SLR) si rimanda alla nostra sezione download. ·  
 Oktalite Lichttechnik GmbH · Mathias-Brüggen-Str. 73 · 50829 Colonia · T 49 221 59767-0 · F 49 221 59767-40 ·  
 mail@oktalite.com · www.oktalite.com · 2023-11-23

# Ottica Juno - LED<sup>IQ</sup> BLE

# oktalite

Ottica Lente a forma libera  
 Tipo Ottica integrato

## Emissione fascio

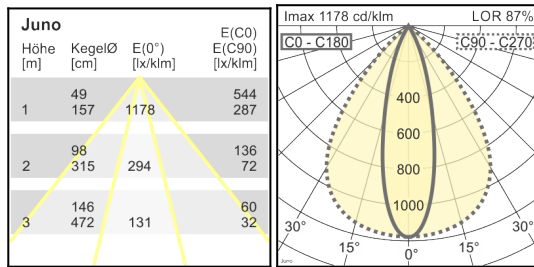
### Diffusione della luce ovale

Vetro

LOR

senza

87 %



Tutti i dati tecnici, pesi e misure sono stati redatti con la massima cura. Salvo errori. Tutte le misure sono espresse in mm · LED  
 Indicazioni sulla durata utile: L80/B10 con temperatura ambiente (ta) 25°C. Durata utile misurata 50.000 h. I dati relativi al flusso  
 luminoso e all'efficienza sono soggetti a una tolleranza del +/- 10% Min CRI Ra: >80 / >90· Le immagini di prodotto sono riportate a  
 puro titolo di esempio e possono differire dall'originale · Ci riserviamo la facoltà di apportare modifiche dovute all'evoluzione  
 tecnologica. Per la documentazione relativa alla Single Lighting Regulation (SLR) si rimanda alla nostra sezione download. ·  
 Oktalite Lichttechnik GmbH · Mathias-Brüggen-Str. 73 · 50829 Colonia · T 49 221 59767-0 · F 49 221 59767-40 ·  
 mail@oktalite.com · www.oktalite.com · 2023-11-23



Unità di alimentazione - LED<sup>IQ</sup> BLE

## BLE-Driver

# oktalite

Versione	Alimentatore indipendente
Allacciamento alla rete	GST 18i3
Lunghezza cavo secondario	400 mm
Tensione nominale	220 - 240 V, 50/60Hz
Regolazione luminosa	Bluetooth Low Energy
Lampada	LED <sup>IQ</sup> BLE

Lampada	Allacciamento dell'apparecchio	Uscita	Potenza	mas. apparecchi B16	Codice articolo
LED IQ BLE	RNV	750 mA	30 W	20	10239584
LED IQ BLE	RNV	800 mA	32 W	50	10207880
LED IQ BLE	RNV	850 mA	34 W	50	10210601
LED IQ BLE	RNV	900 mA	36 W	50	10210602

Tutti i dati tecnici, pesi e misure sono stati redatti con la massima cura. Salvo errori. Tutte le misure sono espresse in mm · LED  
Indicazioni sulla durata utile: L80/B10 con temperatura ambiente (ta) 25°C. Durata utile misurata 50.000 h. I dati relativi al flusso  
luminoso e all'efficienza sono soggetti a una tolleranza del +/- 10% Min CRI Ra: >80 / >90· Le immagini di prodotto sono riportate a  
puro titolo di esempio e possono differire dall'originale · Ci riserviamo la facoltà di apportare modifiche dovute all'evoluzione  
tecnologica. Per la documentazione relativa alla Single Lighting Regulation (SLR) si rimanda alla nostra sezione download. ·  
Oktalite Lichttechnik GmbH · Mathias-Brüggen-Str. 73 · 50829 Colonia · T 49 221 59767-0 · F 49 221 59767-40 ·  
mail@oktalite.com · www.oktalite.com · 2023-11-23