

JUNO

OPRAWA WISZĄCA

Rodzina produktów JUNO uzupełniona o oprawę wiszącą to mocne trio. Ta nagrodzona za doskonałe połączenie wzornictwa z funkcją naprowadzania światła oprawa w każdej wersji zapewnia znakomite światło dla segmentu retail. To także uniwersalne rozwiązanie do kompleksowego oświetlenia sklepu: za pomocą tej oprawy można zrealizować precyzyjnie dopasowane oświetlenie akcentujące kontuarów i stołów, a w wersji TWIN – także oświetlenie podstawowe, oświetlenie asortymentu oraz oświetlenie alejek. Znakiem rozpoznawczym rodziny JUNO jest widoczne, a jednocześnie nieośniewiające światło na swobodnie ukształtowanej soczewce – bardziej bezpośrednio można go doświadczyć dzięki oprawie wiszącej.



Optymalny rozsył światła

Precyzyjne naprowadzenie światła przez soczewkę o swobodnym kształcie dzięki reflektorowi DNA Oktalite



Idealne zastosowanie

Oprawa wisząca plus projektor szynowy – wszechstronne światło dla towarów i architektury



Nowy design

Filigranowy, elegancki wygląd i ekscytujący efekt na odległość dzięki soczewce w kształcie kropli



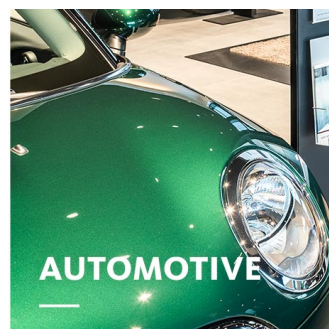
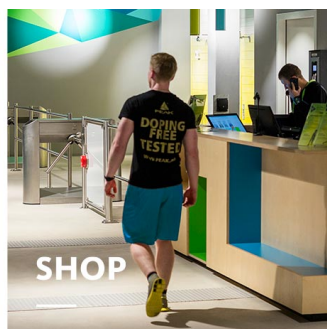
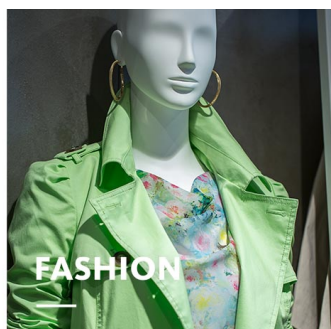
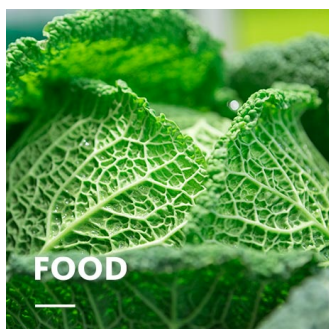
Proste ustawianie

Precyzyjna regulacja długości wahadła na mocowaniu sufitowym od 0 do 1,5 m lub od 1,5 do 3 m



Inteligentne światło

Po prostu cyfrowe: LED^{IQ} znacząco ułatwia sterowanie oświetleniem

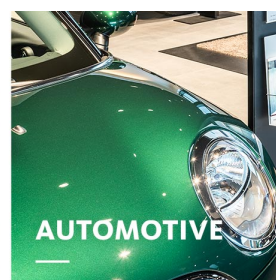
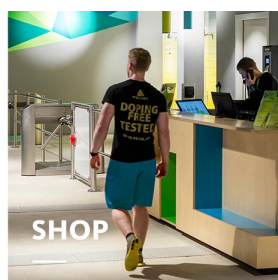
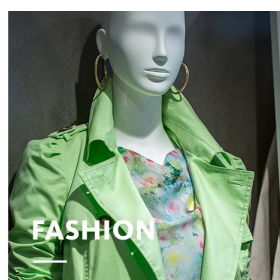
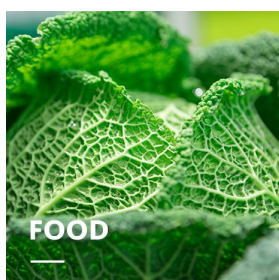
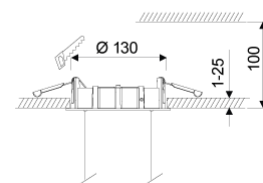
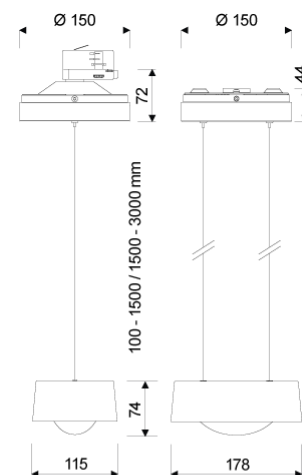


JUNO

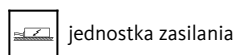
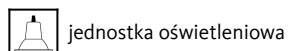
oktalite

www.oktalite.com/juno-p

Typ oprawy	oprawa wisząca
Obszar zastosowania	oświetlenie dekoracyjne
Zasięg działania	sztynny
Mocowanie	3P Szynoprzewodów, natynkowego, wbudowania (Ø 130mm)
Grubość stropu	1 - 25 mm
Technika świetlna	LED ^{IQ} BLE
Klasa strumienia świetlnego LED	3000 lm - 4000 lm
Barwa światła White	2700 K, 3000 K, 3000 K - Efficient White, 3000 K - Brilliant Colour, 3500 K, 4000 K
Barwa światła Food*	BF
Chłodzenie	pasywne
Jednostka zasilania	BLE-sterownik osobna / zintegrowana
Kolor oprawy	RAL 9005 czarny głęboki RAL 9006 srebrny aluminiowy RAL 9016 biały beskidzki kolory specjalne na zapytanie
Powierzchnia	powlekana proszkowo farbą strukturalną
Długość wahadła	1500mm, 3000mm
Napięcie nominalne	220 - 240 V, 50/60Hz
Sterowanie oświetleniem	Bluetooth Low Energy
Instalacja	Zalecane do modernizacji i do nowych instalacji. W jedną sieć BLE można połączyć maks. 127 opraw oświetleniowych. Stabilne połączenie Bluetooth zależy od konkretnych warunków w miejscu zastosowania. W przypadku tego rodzaju oprawy oświetleniowej wynosi maks. 25m (wbudowania) / 7,5m (natynkowego).
Ciężar	ok. 2,2 kg



Komponenty



Oznaczenia kontrolne



* BF = Brilliant Food

Wszystkie dane techniczne oraz dane dotyczące ciężaru i wymiarów zostały starannie sporządzone. Pomyłki zastrzeżone.
Wszystkie wymiary podano w mm · Dane dotyczące żywotności LED: L80/B10 w temperaturze otoczenia (ta) 25°C. Mierzona żywotność 50 000 h. Dane dotyczące strumienia świetlnego oraz wydajność podlegają tolerancji wynoszącej +/- 10% Min CRI Ra: >80 / >90· Ilustracje produktów są przykładowe i mogą odbiegać od oryginału · Zastrzegamy sobie zmiany służące postępowi. Dokumentacja dotycząca rozporządzenia w sprawie ekoprojektu dla źródeł światła (SLR) znajduje się w naszym obszarze pobierania. · Oktalite Lichttechnik GmbH · Mathias-Brüggen-Straße 73 · 50829 Kolonia · T 49 221 59767-0 · F 49 221 59767-40 · mail@oktalite.com · www.oktalite.com · 2023-11-23

Mocowanie 3P Szynoprzewodów H11
 Jednostka zasilania zintegrowana



Klasa strumienia świetlnego LED	Barwa światła	CRI R _a	Strumień świetlny systemu*	Moc systemu	Długość wahadła	Numer zamówienia		
						biały	srebrny	czarny
3000 lm	3000 K - Brilliant Colour	> 95	2810 lm	34 W	1500mm	10232310	10232311	10232312
3000 lm	3000 K - Brilliant Colour	> 95	2810 lm	35 W	3000mm	10232313	10232314	10232315
4000 lm	2700 K	> 80	3620 lm	30 W	1500mm	10232292	10232293	10232294
4000 lm	2700 K	> 80	3620 lm	31 W	3000mm	10232295	10232296	10232297
4000 lm	3000 K	> 80	3720 lm	30 W	1500mm	10232298	10232299	10232300
4000 lm	3000 K	> 80	3720 lm	31 W	3000mm	10232301	10232302	10232303
4000 lm	3000 K - Efficient White	> 90	3785 lm	36 W	1500mm	10232304	10232305	10232306
4000 lm	3000 K - Efficient White	> 90	3785 lm	38 W	3000mm	10232307	10232308	10232309
4000 lm	3500 K	> 80	3795 lm	30 W	1500mm	10232316	10232317	10232318
4000 lm	3500 K	> 80	3795 lm	31 W	3000mm	10232319	10232320	10232321
4000 lm	4000 K	> 80	3920 lm	30 W	1500mm	10232322	10232323	10232324
4000 lm	4000 K	> 80	3920 lm	31 W	3000mm	10232325	10232326	10232327
3000 lm	BF	> 95	2790 lm	32 W	1500mm	10232328	10232329	10232330
3000 lm	BF	> 95	2790 lm	33 W	3000mm	10232331	10232332	10232333

Wszystkie dane techniczne oraz dane dotyczące ciężaru i wymiarów zostały starannie sporządzone. Pomyłki zastrzeżone.
 Wszystkie wymiary podano w mm · Dane dotyczące żywotności LED: L80/B10 w temperaturze otoczenia (ta) 25°C. Mierzona żywotność 50 000 h. Dane dotyczące strumienia świetlnego oraz wydajność podlegają tolerancji wynoszącej +/- 10% Min CRI Ra: >80 / >90· Ilustracje produktów są przykładowe i mogą odbiegać od oryginału · Zastrzegamy sobie zmiany służące postępowi. Dokumentacja dotycząca rozporządzenia w sprawie ekoprojektu dla źródeł światła (SLR) znajduje się w naszym obszarze pobierania. · Oktalite Lichttechnik GmbH · Mathias-Brüggen-Straße 73 · 50829 Kolonia · T 49 221 59767-0 · F 49 221 59767-40 · mail@oktalite.com · www.oktalite.com · 2023-11-23

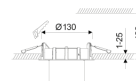
jednostka oświetleniowa - LED^{IQ} BLE**JUNO****oktalite**

Mocowanie

wbudowania H14 (Ø 130mm)

Jednostka zasilania

osobna



Klasa strumienia świetlnego LED	Barwa światła	CRI R _a	Strumień świetlny systemu*	Moc systemu	Długość wahadła	Numer zamówienia		
						biały	srebrny	czarny
3000 lm	3000 K - Brilliant Colour	> 95	2810 lm	34 W	1500mm	10235208	10235209	10235210
4000 lm	2700 K	> 80	3620 lm	30 W	1500mm	10232130	10232131	10232132
4000 lm	3000 K	> 80	3720 lm	30 W	1500mm	10232136	10232137	10232138
4000 lm	3000 K - Efficient White	> 90	3785 lm	36 W	1500mm	10232142	10232143	10232144
4000 lm	3500 K	> 80	3795 lm	30 W	1500mm	10232148	10232149	10232150
4000 lm	4000 K	> 80	3920 lm	30 W	1500mm	10232154	10232155	10232156
3000 lm	BF	> 95	2790 lm	32 W	1500mm	10232160	10232161	10232162

Wszystkie dane techniczne oraz dane dotyczące ciężaru i wymiarów zostały starannie sporządzone. Pomyłki zastrzeżone.

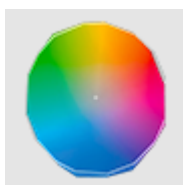
Wszystkie wymiary podano w mm · Dane dotyczące żywotności LED: L80/B10 w temperaturze otoczenia (ta) 25°C. Mierzona żywotność 50 000 h. Dane dotyczące strumienia świetlnego oraz wydajność podlegają tolerancji wynoszącej +/- 10% Min CRI Ra: >80 / >90· Ilustracje produktów są przykładowe i mogą odbiegać od oryginału · Zastrzegamy sobie zmiany służące postępowi.

Dokumentacja dotycząca rozporządzenia w sprawie ekoprojektu dla źródeł światła (SLR) znajduje się w naszym obszarze pobierania. · Oktalite Lichttechnik GmbH · Mathias-Brüggen-Straße 73 · 50829 Kolonia · T 49 221 59767-0 · F 49 221 59767-40 · mail@oktalite.com · www.oktalite.com · 2023-11-23

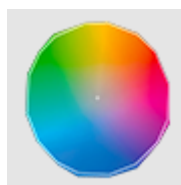
Mocowanie natynkowego H20
 Jednostka zasilania zintegrowana



Klasa strumienia świetlnego LED	Barwa światła	CRI R _a	Strumień świetlny systemu*	Moc systemu	Długość wahadła	Numer zamówienia		
						biały	srebrny	czarny
3000 lm	3000 K - Brilliant Colour	> 95	2810 lm	34 W	1500mm	10232352	10232353	10232354
3000 lm	3000 K - Brilliant Colour	> 95	2810 lm	35 W	3000mm	10232355	10232356	10232357
4000 lm	2700 K	> 80	3620 lm	30 W	1500mm	10232334	10232335	10232336
4000 lm	2700 K	> 80	3620 lm	31 W	3000mm	10232337	10232338	10232339
4000 lm	3000 K	> 80	3720 lm	30 W	1500mm	10232340	10232341	10232342
4000 lm	3000 K	> 80	3720 lm	31 W	3000mm	10232343	10232344	10232345
4000 lm	3000 K - Efficient White	> 90	3785 lm	36 W	1500mm	10232346	10232347	10232348
4000 lm	3000 K - Efficient White	> 90	3785 lm	38 W	3000mm	10232349	10232350	10232351
4000 lm	3500 K	> 80	3795 lm	30 W	1500mm	10232358	10232359	10232360
4000 lm	3500 K	> 80	3795 lm	31 W	3000mm	10232361	10232362	10232363
4000 lm	4000 K	> 80	3920 lm	30 W	1500mm	10232364	10232365	10232366
4000 lm	4000 K	> 80	3920 lm	31 W	3000mm	10232367	10232368	10232369
3000 lm	BF	> 95	2790 lm	32 W	1500mm	10232370	10232371	10232372
3000 lm	BF	> 95	2790 lm	33 W	3000mm	10232373	10232374	10232375



Efficient White: R₉ = 75, R_f = 91, R_g = 102



Brilliant Colour: R₉ = 94, R_f = 95, R_g = 104

Wszystkie dane techniczne oraz dane dotyczące ciężaru i wymiarów zostały starannie sporządzone. Pomyłki zastrzeżone.
 Wszystkie wymiary podano w mm · Dane dotyczące żywotności LED: L80/B10 w temperaturze otoczenia (ta) 25°C. Mierzona żywotność 50 000 h. Dane dotyczące strumienia świetlnego oraz wydajność podlegają tolerancji wynoszącej +/- 10% Min CRI Ra: >80 / >90· Ilustracje produktów są przykładowe i mogą odbiegać od oryginału · Zastrzegamy sobie zmiany służące postępowi. Dokumentacja dotycząca rozporządzenia w sprawie ekoprojektu dla źródeł światła (SLR) znajduje się w naszym obszarze pobierania. · Oktalite Lichttechnik GmbH · Mathias-Brüggen-Straße 73 · 50829 Kolonia · T 49 221 59767-0 · F 49 221 59767-40 · mail@oktalite.com · www.oktalite.com · 2023-11-23



układ optyczny - LED IQ BLE

Układ optyczny Juno - LED IQ BLE

oktalite

układ optyczny

Soczewka o dowolnym kształcie

Typ

Układ optyczny zintegrowana

Kąt rozsyłu światła

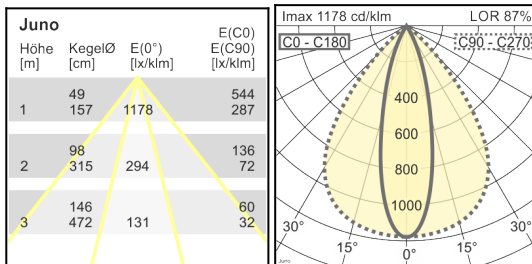
Owalny rozsył światła

Szyba

LOR*

bez

87 %



Wszystkie dane techniczne oraz dane dotyczące ciężaru i wymiarów zostały starannie sporządzone. Pomyłki zastrzeżone. Wszystkie wymiary podano w mm · Dane dotyczące żywotności LED: L80/B10 w temperaturze otoczenia (ta) 25°C. Mierzona żywotność 50 000 h. Dane dotyczące strumienia świetlnego oraz wydajność podlegają tolerancji wynoszącej +/- 10% Min CRI Ra: >80 / >90· Ilustracje produktów są przykładowe i mogą odbiegać od oryginału · Zastrzegamy sobie zmiany służące postępowi. Dokumentacja dotycząca rozporządzenia w sprawie ekoprojektu dla źródeł światła (SLR) znajduje się w naszym obszarze pobierania. · Oktalite Lichttechnik GmbH · Mathias-Brüggen-Straße 73 · 50829 Kolonia · T 49 221 59767-0 · F 49 221 59767-40 · mail@oktalite.com · www.oktalite.com · 2023-11-23



jednostka zasilania - LED^{IQ} BLE

BLE-sterownik

oktalite

Wersja	niezależne urządzenie sterujące
Zasilanie sieciowe	GST 18i3
Wtórna długość przewodu	400 mm
Napięcie nominalne	220 - 240 V, 50/60Hz
Sterowanie oświetleniem	Bluetooth Low Energy
Technika świetlna	LED ^{IQ} BLE

Technika świetlna	Przyłącze oprawy	Wyjście	Moc systemu	maks. oprawy B16	Numer zamówienia
LED IQ BLE	RNV	750 mA	30 W	20	10239584
LED IQ BLE	RNV	800 mA	32 W	50	10207880
LED IQ BLE	RNV	850 mA	34 W	50	10210601
LED IQ BLE	RNV	900 mA	36 W	50	10210602

Wszystkie dane techniczne oraz dane dotyczące ciężaru i wymiarów zostały starannie sporządzone. Pomyłki zastrzeżone.
Wszystkie wymiary podano w mm · Dane dotyczące żywotności LED: L80/B10 w temperaturze otoczenia (ta) 25°C. Mierzona żywotność 50 000 h. Dane dotyczące strumienia świetlnego oraz wydajność podlegają tolerancji wynoszącej +/- 10% Min CRI Ra: >80 / >90· Ilustracje produktów są przykładowe i mogą odbiegać od oryginału · Zastrzegamy sobie zmiany służące postępowi. Dokumentacja dotycząca rozporządzenia w sprawie ekoprojektu dla źródeł światła (SLR) znajduje się w naszym obszarze pobierania. · Oktalite Lichttechnik GmbH · Mathias-Brüggen-Straße 73 · 50829 Kolonia · T 49 221 59767-0 · F 49 221 59767-40 · mail@oktalite.com · www.oktalite.com · 2023-11-23