

JUNO

LUMINAIRE SUSPENDUS

L'arrivée de ce luminaire suspendu transforme la famille JUNO en un trio performant. Ce luminaire, primé pour son mariage réussi du design et de la répartition de la lumière, fournit un excellent éclairage pour le retail quelle que soit la version. Sa polyvalence le rend de plus idéal pour l'éclairage complet d'un magasin : il s'utilise sur mesure pour l'éclairage général, l'éclairage des produits et l'éclairage des allées avec la version TWIN ou pour l'éclairage d'accentuation des comptoirs et des tables. Pour pouvoir admirer plus directement la marque de fabrique de JUNO en action, sa lumière visible et sans éblouissement obtenue grâce à sa lentille de forme libre, il faut la voir associée à la suspension.



Répartition optimale de la lumière

Répartition précise de la lumière par la lentille de forme libre grâce au réflecteur DNA d'Oktalite



Pulications idéales

Suspension plus projecteurs sur rail – un éclairage polyvalent pour les marchandises et les éléments architecturaux



Nouveau concept de design

Élégance en filigrane et effet de loin impressionnant grâce à une lentille en forme de goutte



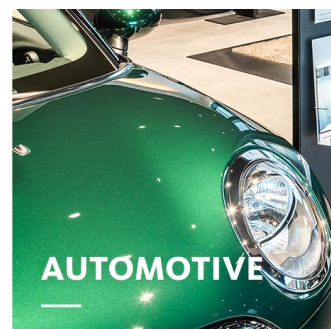
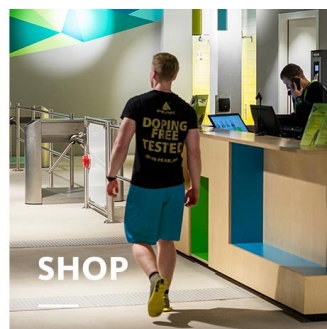
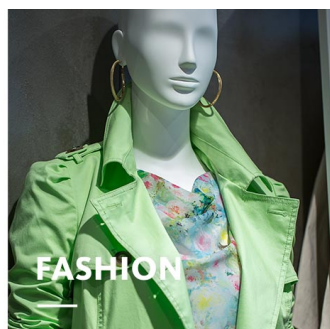
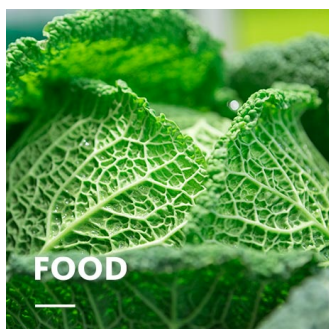
Orientation aisée

Réglage précis des longueurs de suspension sur la fixation au plafond entre 0 et 1,5 mètre ou 1,5 et 3 mètres



Éclairage intelligent

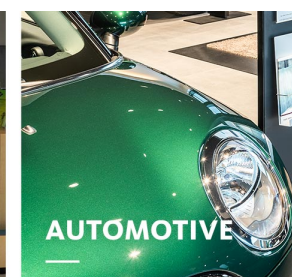
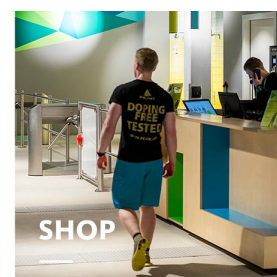
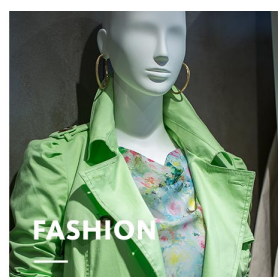
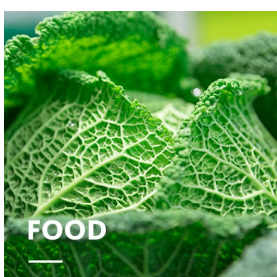
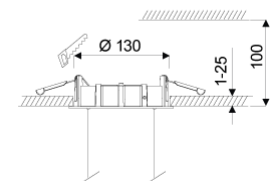
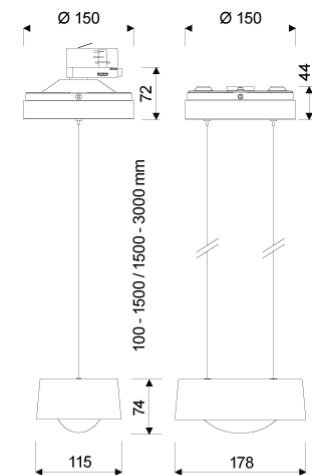
Tout simplement numérique : le LED^{IQ} fait de la commande de l'éclairage un jeu d'enfants



JUNO

www.oktalite.com/juno-p

Luminaire type	Luminaire suspendus
Application	éclairage décoratif
Angle d'ouverture	fixe
Fixation	3P Rail électrique Typ Global DALI, en saillie, encastrés (Ø 130mm)
Résistance du plafond ou de la dalle	1 - 25 mm
Sources lumineuse	LED ^{IQ} DALI
Classe de flux lumineux LED	3000 lm - 4000 lm
Couleur de la lumière Blanc	2700 K, 3000 K, 3000 K - Efficient White, 3000 K - Brilliant Colour, 3500 K, 4000 K
Couleur de la lumière Food*	BF
Système refroidissement	passif
Module d'alimentation	DALI Treiber séparé / intégré
Couleur du luminaire	RAL 9005 noir profond RAL 9006 aluminium blanc RAL 9016 blanc trafic Autres couleurs disponibles sur demande
Surface	Effet poudré
Longueur de pendule	1500mm, 3000mm
Tension nominale	220 - 240 V, 50/60Hz
Commande de l'éclairage	DALI DT6
Installation	Recommandé pour les nouvelles installations.
Poids	env. 2,2 kg



Composantes



Boîtier du luminaire



Module d'alimentation

Marques de contrôle



* BF = Brilliant Food

Toutes les données techniques ainsi que les indications de poids et dimensions ont été élaborées avec soin. Sous réserve d'erreurs. Toutes les dimensions en mm · LED Durée de vie: L80/B10 avec température ambiante (ta) de 25 °C. Durée de vie de référence 50 000 h. Valeurs de flux lumineux et efficacité soumises à une tolérance de +/- 10 % Min CRI Ra: >80 / >90· Les images des produits servent comme des exemples et pourraient dévier de l'original · Nous nous réservons le droit d'apporter des modifications en fonction du progrès technique. Vous trouverez la documentation sur le règlement sur l'éclairage unique (SLR) dans notre zone de téléchargement. · Oktalite Lichttechnik GmbH · Mathias-Brüggen-Str. 73 · 50829 Cologne · T 49 221 59767-0 · F 49 221 59767-40 · mail@oktalite.com · www.oktalite.com · 2023-11-23

Boîtier du luminaire - LED^{IQ} DALI**JUNO****oktalite**Fixation 3P Rail électrique H11
Module d'alimentation intégré

Classe de flux lumineux LED	Couleur de la lumière	CRI R _a	flux lumineux du système*	Puissance	Longueur de pendule	Référence		
						blanc	argent	noir
3000 lm	3000 K - Brilliant Colour	> 95	2810 lm	34 W	1500mm	10232184	10232185	10232186
3000 lm	3000 K - Brilliant Colour	> 95	2810 lm	35 W	3000mm	10232187	10232188	10232189
4000 lm	2700 K	> 80	3620 lm	30 W	1500mm	10232166	10232167	10232168
4000 lm	2700 K	> 80	3620 lm	31 W	3000mm	10232169	10232170	10232171
4000 lm	3000 K	> 80	3720 lm	30 W	1500mm	10232172	10232173	10232174
4000 lm	3000 K	> 80	3720 lm	31 W	3000mm	10232175	10232176	10232177
4000 lm	3000 K - Efficient White	> 90	3785 lm	36 W	1500mm	10232178	10232179	10232180
4000 lm	3000 K - Efficient White	> 90	3785 lm	38 W	3000mm	10232181	10232182	10232183
4000 lm	3500 K	> 80	3795 lm	30 W	1500mm	10232190	10232191	10232192
4000 lm	3500 K	> 80	3795 lm	31 W	3000mm	10232193	10232194	10232195
4000 lm	4000 K	> 80	3920 lm	30 W	1500mm	10232196	10232197	10232198
4000 lm	4000 K	> 80	3920 lm	31 W	3000mm	10232199	10232200	10232201
4000 lm	BF	> 95	3480 lm	43 W	1500mm	10232202	10232203	10232204
4000 lm	BF	> 95	3480 lm	45 W	3000mm	10232205	10232206	10232207

Toutes les données techniques ainsi que les indications de poids et dimensions ont été élaborées avec soin. Sous réserve d'erreurs. Toutes les dimensions en mm · LED Durée de vie: L80/B10 avec température ambiante (ta) de 25 °C. Durée de vie de référence 50 000 h. Valeurs de flux lumineux et efficacité soumises à une tolérance de +/- 10 % Min CRI Ra: >80 / >90· Les images des produits servent comme des exemples et pourraient dévier de l'original · Nous nous réservons le droit d'apporter des modifications en fonction du progrès technique. Vous trouverez la documentation sur le règlement sur l'éclairage unique (SLR) dans notre zone de téléchargement. · Oktalite Lichttechnik GmbH · Mathias-Brüggen-Str. 73 · 50829 Cologne · T 49 221 59767-0 · F 49 221 59767-40 · mail@oktalite.com · www.oktalite.com · 2023-11-23

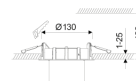


Boîtier du luminaire - LED^{IQ} DALI

JUNO

oktalite

Fixation encastrés H14 (Ø 130mm)
Module d'alimentation séparé



Classe de flux lumineux LED	Couleur de la lumière	CRI R _a	flux lumineux du système*	Puissance	Longueur de pendule	Référence		
						blanc	argent	noir
3000 lm	3000 K - Brilliant Colour	> 95	2810 lm	34 W	1500mm	10235208	10235209	10235210
4000 lm	2700 K	> 80	3620 lm	30 W	1500mm	10232130	10232131	10232132
4000 lm	3000 K	> 80	3720 lm	30 W	1500mm	10232136	10232137	10232138
4000 lm	3000 K - Efficient White	> 90	3785 lm	36 W	1500mm	10232142	10232143	10232144
4000 lm	3500 K	> 80	3795 lm	30 W	1500mm	10232148	10232149	10232150
4000 lm	4000 K	> 80	3920 lm	30 W	1500mm	10232154	10232155	10232156
4000 lm	BF	> 95	3480 lm	43 W	1500mm	10232160	10232161	10232162

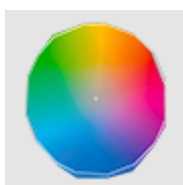
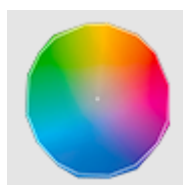
Toutes les données techniques ainsi que les indications de poids et dimensions ont été élaborées avec soin. Sous réserve d'erreurs. Toutes les dimensions en mm · LED Durée de vie: L80/B10 avec température ambiante (ta) de 25 °C. Durée de vie de référence 50 000 h. Valeurs de flux lumineux et efficacité soumises à une tolérance de +/- 10 % Min CRI Ra: >80 / >90. Les images des produits servent comme des exemples et pourraient dévier de l'original · Nous nous réservons le droit d'apporter des modifications en fonction du progrès technique. Vous trouverez la documentation sur le règlement sur l'éclairage unique (SLR) dans notre zone de téléchargement. · Oktalite Lichttechnik GmbH · Mathias-Brüggen-Str. 73 · 50829 Cologne · T 49 221 59767-0 · F 49 221 59767-40 · mail@oktalite.com · www.oktalite.com · 2023-11-23



Fixation en saillie H20
Module d'alimentation intégré



Classe de flux lumineux LED	Couleur de la lumière	CRI R _a	flux lumineux du système*	Puissance	Longueur de pendule	Référence		
						blanc	argent	noir
3000 lm	3000 K - Brilliant Colour	> 95	2810 lm	34 W	1500mm	10232226	10232227	10232228
3000 lm	3000 K - Brilliant Colour	> 95	2810 lm	35 W	3000mm	10232229	10232230	10232231
4000 lm	2700 K	> 80	3620 lm	30 W	1500mm	10232208	10232209	10232210
4000 lm	2700 K	> 80	3620 lm	31 W	3000mm	10232211	10232212	10232213
4000 lm	3000 K	> 80	3720 lm	30 W	1500mm	10232214	10232215	10232216
4000 lm	3000 K	> 80	3720 lm	31 W	3000mm	10232217	10232218	10232219
4000 lm	3000 K - Efficient White	> 90	3785 lm	36 W	1500mm	10232220	10232221	10232222
4000 lm	3000 K - Efficient White	> 90	3785 lm	38 W	3000mm	10232223	10232224	10232225
4000 lm	3500 K	> 80	3795 lm	30 W	1500mm	10232232	10232233	10232234
4000 lm	3500 K	> 80	3795 lm	31 W	3000mm	10232235	10232236	10232237
4000 lm	4000 K	> 80	3920 lm	30 W	1500mm	10232238	10232239	10232240
4000 lm	4000 K	> 80	3920 lm	31 W	3000mm	10232241	10232242	10232243
4000 lm	BF	> 95	3480 lm	43 W	1500mm	10232244	10232245	10232246
4000 lm	BF	> 95	3480 lm	45 W	3000mm	10232247	10232248	10232249

Efficient White: R_r = 75, R_g = 91, R_b = 102Brilliant Colour: R_r = 94, R_g = 95, R_b = 104

Toutes les données techniques ainsi que les indications de poids et dimensions ont été élaborées avec soin. Sous réserve d'erreurs. Toutes les dimensions en mm · LED Durée de vie: L80/B10 avec température ambiante (ta) de 25 °C. Durée de vie de référence 50 000 h. Valeurs de flux lumineux et efficacité soumises à une tolérance de +/- 10 % Min CRI Ra: >80 / >90· Les images des produits servent comme des exemples et pourraient dévier de l'original · Nous nous réservons le droit d'apporter des modifications en fonction du progrès technique. Vous trouverez la documentation sur le règlement sur l'éclairage unique (SLR) dans notre zone de téléchargement. · Oktalite Lichttechnik GmbH · Mathias-Brüggen-Str. 73 · 50829 Cologne · T 49 221 59767-0 · F 49 221 59767-40 · mail@oktalite.com · www.oktalite.com · 2023-11-23



Optique Juno - LED^{IQ} DALI

oktalite

Optique

Lentille de forme libre

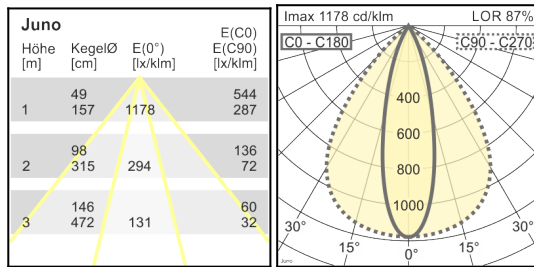
Type

Optique intégré

Faisceau**Diffusion ovale****Verre****LOR**

sans

87 %



Toutes les données techniques ainsi que les indications de poids et dimensions ont été élaborées avec soin. Sous réserve d'erreurs. Toutes les dimensions en mm · LED Durée de vie: L80/B10 avec température ambiante (ta) de 25 °C. Durée de vie de référence 50 000 h. Valeurs de flux lumineux et efficacité soumises à une tolérance de +/- 10 % Min CRI Ra: >80 / >90· Les images des produits servent comme des exemples et pourraient dévier de l'original · Nous nous réservons le droit d'apporter des modifications en fonction du progrès technique. Vous trouverez la documentation sur le règlement sur l'éclairage unique (SLR) dans notre zone de téléchargement. · Oktalite Lichttechnik GmbH · Mathias-Brüggen-Str. 73 · 50829 Cologne · T 49 221 59767-0 · F 49 221 59767-40 · mail@oktalite.com · www.oktalite.com · 2023-11-23

DALI Treiber

oktalite

Type	Équipement électrique indépendant
Type de raccordement	Prêt-à-brancher
raccordement au secteur	GST 18i3
Longueur de câble secondaire	400 mm
Tension nominale	220 - 240 V, 50/60Hz
protection	IP20
classe de protection	I, II
Commande de l'éclairage	DALI DT6
Sources lumineuse	LED ^{IQ} DALI

Sources lumineuse	Raccordement du luminaire	Courant de sortie	Puissance	max. luminaires un B16	Référence
LED IQ DALI	RNV	750 mA	30 W	20	10239584
LED IQ DALI	RNV	850 mA	34 W	20	10239583
LED IQ DALI	RNV	900 mA	36 W	20	10185639
LED IQ DALI	RNV	1050 mA	43 W	20	10239582

Toutes les données techniques ainsi que les indications de poids et dimensions ont été élaborées avec soin. Sous réserve d'erreurs. Toutes les dimensions en mm · LED Durée de vie: L80/B10 avec température ambiante (ta) de 25 °C. Durée de vie de référence 50 000 h. Valeurs de flux lumineux et efficacité soumises à une tolérance de +/- 10 % Min CRI Ra: >80 / >90· Les images des produits servent comme des exemples et pourraient dévier de l'original · Nous nous réservons le droit d'apporter des modifications en fonction du progrès technique. Vous trouverez la documentation sur le règlement sur l'éclairage unique (SLR) dans notre zone de téléchargement. · Oktalite Lichttechnik GmbH · Mathias-Brüggen-Str. 73 · 50829 Cologne · T 49 221 59767-0 · F 49 221 59767-40 · mail@oktalite.com · www.oktalite.com · 2023-11-23