

JUNO

APPARECCHIE A SOSPENSIONE

Con l'aggiunta del modello a sospensione, la famiglia di prodotti JUNO diventa un potente trio. L'apparecchio, che si distingue per il riuscito connubio di design e convogliamento della luce, fornisce in ogni variante un'eccellente luce per punti vendita. Esso si presta come factotum per l'intera illuminazione dei negozi: consente infatti di realizzare su misura sia l'illuminazione di base, dell'assortimento e dei corridoi con la variante TWIN sia anche l'illuminazione accento di banconi e tavoli. Con questo apparecchio a sospensione la caratteristica distintiva della famiglia JUNO, la luce in vista e allo stesso tempo non abbagliante sulla lente a forma libera, può essere vissuta in modo più diretto.



Distribuzione ottimale della luce

Accurato convogliamento della luce della lente a forma libera grazie al riflettore DNA



Applicazioni ideali

Apparecchio a sospensione più proiettore a binario elettrificato - luce factotum per merce e arredamento



Nuovo linguaggio di design

Estetica finissima ed elegante nonché affascinante effetto a distanza grazie alla lente a forma di goccia



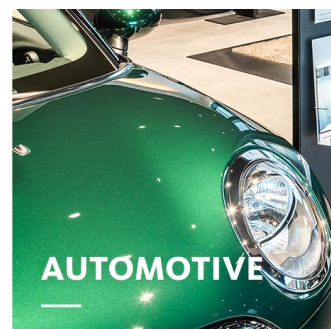
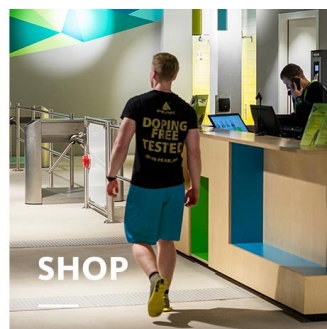
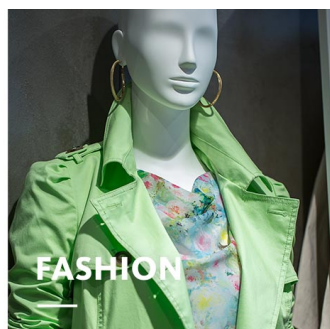
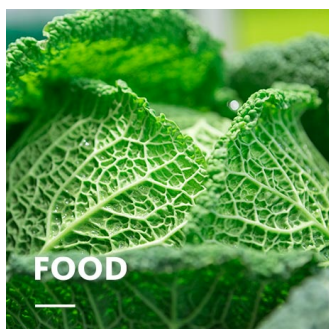
Facile da orientare

Regolazione di precisione della lunghezza dell'apparecchio a sospensione sul fissaggio a soffitto tra 0 e 1,5 metri o tra 1,5 a 3 metri



Luce intelligente

Semplicemente digitale: LED^{IQ} fa del comando della luce un gioco da ragazzi



JUNO

oktalite

www.oktalite.com/juno-p

Type de luminaire	Apparecchie a sospensione
Settore d'impiego	Illuminazione decorativa
Orientabilità	fisso
Fissaggio	3P Binari elettrificati, incasso (Ø 130mm), incasso alla mobilità
Spessore soffitto	1 - 25 mm
Lampada	LED



Classe di flusso luminoso dei 2000 lm - 4000 lm
LED

Colore della luce Bianco 2700 K, 3000 K, 3000 K - Efficient White, 3000 K - Brilliant Colour, 3500 K, 4000 K

Colore della luce Food* BF

Sistema di raffreddamento passivo

Unità di alimentazione Driver separato / integrato

Colore dell'apparecchio
RAL 9005 nero intenso
RAL 9006 alluminio brillante
RAL 9016 bianco traffico
Altri colori su richiesta

Finitura Verniciatura a polveri

Lunghezza della sospensione 1500mm, 3000mm

Tensione nominale 220 - 240 V, 50/60Hz

Regolazione luminosa su richiesta

Peso ca. 2,2 kg

Componenti



Corpo apparecchio

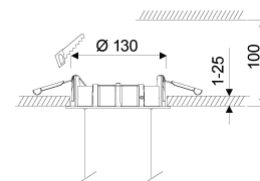
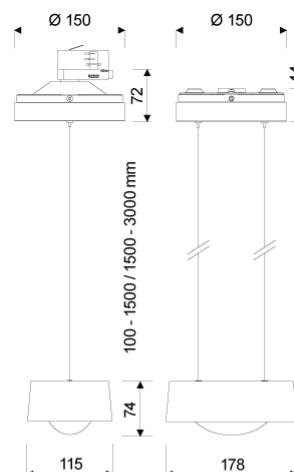


Unità di alimentazione

Marchi e certificazioni



* BF = Brilliant Food



Tutti i dati tecnici, pesi e misure sono stati redatti con la massima cura. Salvo errori. Tutte le misure sono espresse in mm - LED
Indicazioni sulla durata utile: L80/B10 con temperatura ambiente (ta) 25°C. Durata utile misurata 50.000 h. I dati relativi al flusso luminoso e all'efficienza sono soggetti a una tolleranza del +/- 10% Min CRI Ra: >80 / >90. Le immagini di prodotto sono riportate a puro titolo di esempio e possono differire dall'originale. Ci riserviamo la facoltà di apportare modifiche dovute all'evoluzione tecnologica. Per la documentazione relativa alla Single Lighting Regulation (SLR) si rimanda alla nostra sezione download. ·
Oktalite Lichttechnik GmbH · Mathias-Brüggen-Str. 73 · 50829 Colonia · T 49 221 59767-0 · F 49 221 59767-40 ·
mail@oktalite.com · www.oktalite.com · 2023-11-23



Corpo apparecchio - LED

JUNO**oktalite**

Fissaggio

3P Binari elettrificati H11

Unità di alimentazione

integrato



Classe di flusso luminoso dei LED	Colore della luce	CRI R _a	Flusso luminoso sistemico composto da LED*	Potenza	Lunghezza della sospensione	Codice articolo		
						bianco	argento	nero
2000 lm	2700 K	> 80	1855 lm	14 W	1500mm	10231885	10231886	10231887
2000 lm	2700 K	> 80	1855 lm	14 W	3000mm	10231888	10231889	10231890
2000 lm	3000 K	> 80	1905 lm	14 W	1500mm	10231891	10231892	10231893
2000 lm	3000 K	> 80	1905 lm	14 W	3000mm	10231894	10231895	10231896
2000 lm	3000 K - Efficient White	> 90	2085 lm	18 W	1500mm	10231897	10231898	10231899
2000 lm	3000 K - Efficient White	> 90	2085 lm	18 W	3000mm	10231900	10231901	10231902
2000 lm	3000 K - Brilliant Colour	> 95	1935 lm	22 W	1500mm	10231903	10231904	10231905
2000 lm	3000 K - Brilliant Colour	> 95	1935 lm	22 W	3000mm	10231906	10231907	10231908
2000 lm	3500 K	> 80	1945 lm	14 W	1500mm	10231909	10231910	10231911
2000 lm	3500 K	> 80	1945 lm	14 W	3000mm	10231912	10231913	10231914
2000 lm	4000 K	> 80	2010 lm	14 W	1500mm	10231915	10231916	10231917
2000 lm	4000 K	> 80	2010 lm	14 W	3000mm	10231918	10231919	10231920
3000 lm	2700 K	> 80	2770 lm	22 W	1500mm	10231929	10231931	10231933
3000 lm	2700 K	> 80	2770 lm	22 W	3000mm	10231935	10231936	10231937
3000 lm	3000 K	> 80	2845 lm	22 W	1500mm	10231938	10231939	10231940
3000 lm	3000 K	> 80	2845 lm	22 W	3000mm	10231941	10231942	10231943
3000 lm	3000 K - Efficient White	> 90	2875 lm	26 W	1500mm	10231944	10231945	10231946
3000 lm	3000 K - Efficient White	> 90	2875 lm	27 W	3000mm	10231947	10231948	10231949
3000 lm	3000 K - Brilliant Colour	> 95	2810 lm	34 W	1500mm	10231950	10231951	10231952
3000 lm	3000 K - Brilliant Colour	> 95	2810 lm	35 W	3000mm	10231953	10231954	10231955
3000 lm	3500 K	> 80	2900 lm	22 W	1500mm	10231956	10231957	10231958
3000 lm	3500 K	> 80	2900 lm	22 W	3000mm	10231959	10231960	10231961

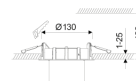
Tutti i dati tecnici, pesi e misure sono stati redatti con la massima cura. Salvo errori. Tutte le misure sono espresse in mm - LED
 *Indicazioni sulla durata utile: L80/B10 con temperatura ambiente (ta) 25°C. Durata utile misurata 50.000 h. I dati relativi al flusso luminoso e all'efficienza sono soggetti a una tolleranza del +/- 10% Min CRI Ra: >80 / >90- Le immagini di prodotto sono riportate a puro titolo di esempio e possono differire dall'originale - Ci riserviamo la facoltà di apportare modifiche dovute all'evoluzione tecnologica. Per la documentazione relativa alla Single Lighting Regulation (SLR) si rimanda alla nostra sezione download. -
 Oktalite Lichttechnik GmbH · Mathias-Brüggen-Str. 73 · 50829 Colonia · T 49 221 59767-0 · F 49 221 59767-40 ·
 mail@oktalite.com · www.oktalite.com · 2023-11-23

3000 lm	4000 K	> 80	3000 lm	22 W	1500mm	10231962	10231963	10231964
3000 lm	4000 K	> 80	3000 lm	22 W	3000mm	10231965	10231966	10231967
4000 lm	2700 K	> 80	3620 lm	30 W	1500mm	10231974	10231975	10231976
4000 lm	2700 K	> 80	3620 lm	31 W	3000mm	10231977	10231978	10231979
4000 lm	3000 K	> 80	3720 lm	30 W	1500mm	10231980	10231981	10231982
4000 lm	3000 K	> 80	3720 lm	31 W	3000mm	10231983	10231984	10231985
4000 lm	3000 K - Efficient White	> 90	3785 lm	36 W	1500mm	10231986	10231987	10231988
4000 lm	3000 K - Efficient White	> 90	3785 lm	38 W	3000mm	10231989	10231990	10231991
4000 lm	3500 K	> 80	3795 lm	30 W	1500mm	10231992	10231993	10231994
4000 lm	3500 K	> 80	3795 lm	31 W	3000mm	10231995	10231996	10231997
4000 lm	4000 K	> 80	3920 lm	30 W	1500mm	10231998	10231999	10232000
4000 lm	4000 K	> 80	3920 lm	31 W	3000mm	10232001	10232002	10232003
2000 lm	BF	> 95	1860 lm	20 W	1500mm	10231921	10231922	10231923
2000 lm	BF	> 95	1860 lm	20 W	3000mm	10231924	10231925	10231927
3000 lm	BF	> 95	2790 lm	32 W	1500mm	10231968	10231969	10231970
3000 lm	BF	> 95	2790 lm	33 W	3000mm	10231971	10231972	10231973
4000 lm	BF	> 95	3480 lm	43 W	1500mm	10232004	10232005	10232006
4000 lm	BF	> 95	3480 lm	45 W	3000mm	10232007	10232008	10232009

Tutti i dati tecnici, pesi e misure sono stati redatti con la massima cura. Salvo errori. Tutte le misure sono espresse in mm · LED
Indicazioni sulla durata utile: L80/B10 con temperatura ambiente (ta) 25°C. Durata utile misurata 50.000 h. I dati relativi al flusso
luminoso e all'efficienza sono soggetti a una tolleranza del +/- 10% Min CRI Ra: >80 / >90· Le immagini di prodotto sono riportate a
puro titolo di esempio e possono differire dall'originale · Ci riserviamo la facoltà di apportare modifiche dovute all'evoluzione
tecnologica. Per la documentazione relativa alla Single Lighting Regulation (SLR) si rimanda alla nostra sezione download. ·
Oktalite Lichttechnik GmbH · Mathias-Brüggen-Str. 73 · 50829 Colonia · T 49 221 59767-0 · F 49 221 59767-40 ·
mail@oktalite.com · www.oktalite.com · 2023-11-23



Corpo apparecchio - LED

JUNO**oktalite**Fissaggio incasso H14 (Ø 130mm)
Unità di alimentazione separato

Classe di flusso luminoso dei LED	Colore della luce	CRI R _a	Flusso luminoso sistemico composto da LED*	Potenza	Lunghezza della sospensione	Codice articolo		
						bianco	argento	nero
2000 lm	2700 K	> 80	1855 lm	14 W	1500mm	10232130	10232131	10232132
2000 lm	3000 K	> 80	1905 lm	14 W	1500mm	10232136	10232137	10232138
2000 lm	3000 K - Efficient White	> 90	2085 lm	18 W	1500mm	10232142	10232143	10232144
2000 lm	3000 K - Brilliant Colour	> 95	1935 lm	22 W	1500mm	10235208	10235209	10235210
2000 lm	3500 K	> 80	1945 lm	14 W	1500mm	10232148	10232149	10232150
2000 lm	4000 K	> 80	2010 lm	14 W	1500mm	10232154	10232155	10232156
3000 lm	2700 K	> 80	2770 lm	22 W	1500mm	10232130	10232131	10232132
3000 lm	3000 K	> 80	2845 lm	22 W	1500mm	10232136	10232137	10232138
3000 lm	3000 K - Efficient White	> 90	2875 lm	26 W	1500mm	10232142	10232143	10232144
3000 lm	3000 K - Brilliant Colour	> 95	2810 lm	34 W	1500mm	10235208	10235209	10235210
3000 lm	3500 K	> 80	2900 lm	22 W	1500mm	10232148	10232149	10232150
3000 lm	4000 K	> 80	3000 lm	22 W	1500mm	10232154	10232155	10232156
4000 lm	2700 K	> 80	3620 lm	30 W	1500mm	10232130	10232131	10232132
4000 lm	3000 K	> 80	3720 lm	30 W	1500mm	10232136	10232137	10232138
4000 lm	3000 K - Efficient White	> 90	3785 lm	36 W	1500mm	10232142	10232143	10232144
4000 lm	3500 K	> 80	3795 lm	30 W	1500mm	10232148	10232149	10232150
4000 lm	4000 K	> 80	3920 lm	30 W	1500mm	10232154	10232155	10232156
2000 lm	BF	> 95	1860 lm	20 W	1500mm	10232160	10232161	10232162
3000 lm	BF	> 95	2790 lm	32 W	1500mm	10232160	10232161	10232162
4000 lm	BF	> 95	3480 lm	43 W	1500mm	10232160	10232161	10232162

Tutti i dati tecnici, pesi e misure sono stati redatti con la massima cura. Salvo errori. Tutte le misure sono espresse in mm · LED
 Indicazioni sulla durata utile: L80/B10 con temperatura ambiente (ta) 25°C. Durata utile misurata 50.000 h. I dati relativi al flusso luminoso e all'efficienza sono soggetti a una tolleranza del +/- 10% Min CRI Ra: >80 / >90. Le immagini di prodotto sono riportate a puro titolo di esempio e possono differire dall'originale. Ci riserviamo la facoltà di apportare modifiche dovute all'evoluzione tecnologica. Per la documentazione relativa alla Single Lighting Regulation (SLR) si rimanda alla nostra sezione download. ·
 Oktalite Lichttechnik GmbH · Mathias-Brüggen-Str. 73 · 50829 Colonia · T 49 221 59767-0 · F 49 221 59767-40 ·
 mail@oktalite.com · www.oktalite.com · 2023-11-23



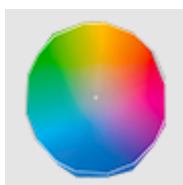
Corpo apparecchio - LED

JUNO**oktalite**Fissaggio incasso alla mobilità H20
Unità di alimentazione integrato

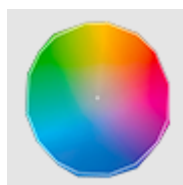
Classe di flusso luminoso dei LED	Colore della luce	CRI R _a	Flusso luminoso sistemico composto da LED*	Potenza	Lunghezza della sospensione	Codice articolo		
						bianco	argento	nero
2000 lm	2700 K	> 80	1855 lm	14 W	1500mm	10232010	10232011	10232012
2000 lm	2700 K	> 80	1855 lm	14 W	3000mm	10232013	10232014	10232015
2000 lm	3000 K	> 80	1905 lm	14 W	1500mm	10232016	10232017	10232018
2000 lm	3000 K	> 80	1905 lm	14 W	3000mm	10232019	10232020	10232021
2000 lm	3000 K - Efficient White	> 90	2085 lm	18 W	1500mm	10232022	10232023	10232024
2000 lm	3000 K - Efficient White	> 90	2085 lm	18 W	3000mm	10232025	10232026	10232027
2000 lm	3000 K - Brilliant Colour	> 95	1935 lm	22 W	1500mm	10232028	10232029	10232030
2000 lm	3000 K - Brilliant Colour	> 95	1935 lm	22 W	3000mm	10232031	10232032	10232033
2000 lm	3500 K	> 80	1945 lm	14 W	1500mm	10232034	10232035	10232036
2000 lm	3500 K	> 80	1945 lm	14 W	3000mm	10232037	10232038	10232039
2000 lm	4000 K	> 80	2010 lm	14 W	1500mm	10232040	10232041	10232042
2000 lm	4000 K	> 80	2010 lm	14 W	3000mm	10232043	10232044	10232045
3000 lm	2700 K	> 80	2770 lm	22 W	1500mm	10232052	10232053	10232054
3000 lm	2700 K	> 80	2770 lm	22 W	3000mm	10232055	10232056	10232057
3000 lm	3000 K	> 80	2845 lm	22 W	1500mm	10232058	10232059	10232060
3000 lm	3000 K	> 80	2845 lm	22 W	3000mm	10232061	10232062	10232063
3000 lm	3000 K - Efficient White	> 90	2875 lm	26 W	1500mm	10232064	10232065	10232066
3000 lm	3000 K - Efficient White	> 90	2875 lm	27 W	3000mm	10232067	10232068	10232069
3000 lm	3000 K - Brilliant Colour	> 95	2810 lm	34 W	1500mm	10232070	10232071	10232072
3000 lm	3000 K - Brilliant Colour	> 95	2810 lm	35 W	3000mm	10232073	10232074	10232075
3000 lm	3500 K	> 80	2900 lm	22 W	1500mm	10232076	10232077	10232078
3000 lm	3500 K	> 80	2900 lm	22 W	3000mm	10232079	10232080	10232081

Tutti i dati tecnici, pesi e misure sono stati redatti con la massima cura. Salvo errori. Tutte le misure sono espresse in mm · LED
 iIndicazioni sulla durata utile: L80/B10 con temperatura ambiente (ta) 25°C. Durata utile misurata 50.000 h. I dati relativi al flusso luminoso e all'efficienza sono soggetti a una tolleranza del +/- 10% Min CRI Ra: >80 / >90· Le immagini di prodotto sono riportate a puro titolo di esempio e possono differire dall'originale · Ci riserviamo la facoltà di apportare modifiche dovute all'evoluzione tecnologica. Per la documentazione relativa alla Single Lighting Regulation (SLR) si rimanda alla nostra sezione download. · Oktalite Lichttechnik GmbH · Mathias-Brüggen-Str. 73 · 50829 Colonia · T 49 221 59767-0 · F 49 221 59767-40 · mail@oktalite.com · www.oktalite.com · 2023-11-23

3000 lm	4000 K	> 80	3000 lm	22 W	1500mm	10232082	10232083	10232084
3000 lm	4000 K	> 80	3000 lm	22 W	3000mm	10232085	10232086	10232087
4000 lm	2700 K	> 80	3620 lm	30 W	1500mm	10232094	10232095	10232096
4000 lm	2700 K	> 80	3620 lm	31 W	3000mm	10232097	10232098	10232099
4000 lm	3000 K	> 80	3720 lm	30 W	1500mm	10232100	10232101	10232102
4000 lm	3000 K	> 80	3720 lm	31 W	3000mm	10232103	10232104	10232105
4000 lm	3000 K - Efficient White	> 90	3785 lm	36 W	1500mm	10232106	10232107	10232108
4000 lm	3000 K - Efficient White	> 90	3785 lm	38 W	3000mm	10232109	10232110	10232111
4000 lm	3500 K	> 80	3795 lm	30 W	1500mm	10232112	10232113	10232114
4000 lm	3500 K	> 80	3795 lm	31 W	3000mm	10232115	10232116	10232117
4000 lm	4000 K	> 80	3920 lm	30 W	1500mm	10232118	10232119	10232120
4000 lm	4000 K	> 80	3920 lm	31 W	3000mm	10232121	10232122	10232123
2000 lm	BF	> 95	1860 lm	20 W	1500mm	10232046	10232047	10232048
2000 lm	BF	> 95	1860 lm	20 W	3000mm	10232049	10232050	10232051
3000 lm	BF	> 95	2790 lm	32 W	1500mm	10232088	10232089	10232090
3000 lm	BF	> 95	2790 lm	33 W	3000mm	10232091	10232092	10232093
4000 lm	BF	> 95	3480 lm	43 W	1500mm	10232124	10232125	10232126
4000 lm	BF	> 95	3480 lm	45 W	3000mm	10232127	10232128	10232129



Efficient White: $R_g = 75$, $R_r = 91$, $R_g = 102$



Brilliant Colour: $R_g = 94$, $R_r = 95$, $R_g = 104$

Tutti i dati tecnici, pesi e misure sono stati redatti con la massima cura. Salvo errori. Tutte le misure sono espresse in mm · LED
 Indicazioni sulla durata utile: L80/B10 con temperatura ambiente (ta) 25°C. Durata utile misurata 50.000 h. I dati relativi al flusso
 luminoso e all'efficienza sono soggetti a una tolleranza del +/- 10% Min CRI Ra: >80 / >90· Le immagini di prodotto sono riportate a
 puro titolo di esempio e possono differire dall'originale · Ci riserviamo la facoltà di apportare modifiche dovute all'evoluzione
 tecnologica. Per la documentazione relativa alla Single Lighting Regulation (SLR) si rimanda alla nostra sezione download. ·
 Oktalite Lichttechnik GmbH · Mathias-Brüggen-Str. 73 · 50829 Colonia · T 49 221 59767-0 · F 49 221 59767-40 ·
 mail@oktalite.com · www.oktalite.com · 2023-11-23

Ottica Juno - LED

oktalite

Ottica Lente a forma libera
 Tipo Ottica integrato

Emissione fascio

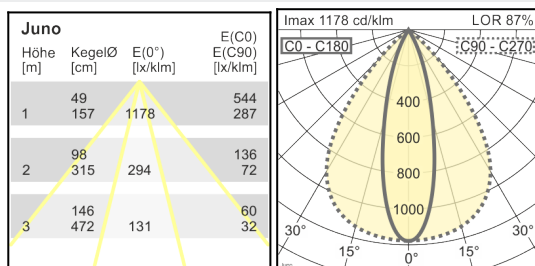
Diffusione della luce ovale

Vetro

LOR

senza

87 %



Tutti i dati tecnici, pesi e misure sono stati redatti con la massima cura. Salvo errori. Tutte le misure sono espresse in mm · LED
 Indicazioni sulla durata utile: L80/B10 con temperatura ambiente (ta) 25°C. Durata utile misurata 50.000 h. I dati relativi al flusso luminoso e all'efficienza sono soggetti a una tolleranza del +/- 10% Min CRI Ra: >80 / >90· Le immagini di prodotto sono riportate a puro titolo di esempio e possono differire dall'originale · Ci riserviamo la facoltà di apportare modifiche dovute all'evoluzione tecnologica. Per la documentazione relativa alla Single Lighting Regulation (SLR) si rimanda alla nostra sezione download. · Oktalite Lichttechnik GmbH · Mathias-Brüggen-Str. 73 · 50829 Colonia · T 49 221 59767-0 · F 49 221 59767-40 · mail@oktalite.com · www.oktalite.com · 2023-11-23



Unità di alimentazione - LED

Driver

oktalite

Versione	Alimentatore indipendente
Tipo di allacciamento	Pronto per la connessione
Allacciamento alla rete	GST 18i3
Lunghezza cavo secondario	400 mm
Tensione nominale	220 - 240 V, 50/60Hz
protezione	IP20
classe di protezione	I, II
Regolazione luminosa	su richiesta
Lampada	LED

Lampada	Allacciamento dell'apparecchio	Uscita	Potenza	mas. apparecchi B16	Codice articolo
LED	RNV	350 mA	14 W	43	10264891
LED	RNV	450 mA	18 W	43	10265222
LED	RNV	500 mA	20 W	49	10211948
LED	RNV	550 mA	22 W	27	10264893
LED	RNV	650 mA	26 W	27	10264895
LED	RNV	750 mA	30 W	28	10264896
LED	RNV	800 mA	32 W	25	10211954
LED	RNV	850 mA	34 W	28	10264897
LED	RNV	900 mA	36 W	25	10211956
LED	RNV	1050 mA	43 W	25	10211958

Tutti i dati tecnici, pesi e misure sono stati redatti con la massima cura. Salvo errori. Tutte le misure sono espresse in mm · LED
Indicazioni sulla durata utile: L80/B10 con temperatura ambiente (ta) 25°C. Durata utile misurata 50.000 h. I dati relativi al flusso luminoso e all'efficienza sono soggetti a una tolleranza del +/- 10% Min CRI Ra: >80 / >90· Le immagini di prodotto sono riportate a puro titolo di esempio e possono differire dall'originale · Ci riserviamo la facoltà di apportare modifiche dovute all'evoluzione tecnologica. Per la documentazione relativa alla Single Lighting Regulation (SLR) si rimanda alla nostra sezione download. ·
Oktalite Lichttechnik GmbH · Mathias-Brüggen-Str. 73 · 50829 Colonia · T 49 221 59767-0 · F 49 221 59767-40 ·
mail@oktalite.com · www.oktalite.com · 2023-11-23