

JUNO

OPRAWA WISZĄCA

Rodzina produktów JUNO uzupełniona o oprawę wiszącą to mocne trio. Ta nagrodzona za doskonałe połączenie wzornictwa z funkcją naprowadzania światła oprawa w każdej wersji zapewnia znakomite światło dla segmentu retail. To także uniwersalne rozwiązanie do kompleksowego oświetlenia sklepu: za pomocą tej oprawy można zrealizować precyzyjnie dopasowane oświetlenie akcentujące kontuarów i stołów, a w wersji TWIN – także oświetlenie podstawowe, oświetlenie asortymentu oraz oświetlenie alejek. Znakiem rozpoznawczym rodziny JUNO jest widoczne, a jednocześnie nieośniewiające światło na swobodnie ukształtowanej soczewce – bardziej bezpośrednio można go doświadczyć dzięki oprawie wiszącej.



Optymalny rozsył światła

Precyzyjne naprowadzenie światła przez soczewkę o swobodnym kształcie dzięki reflektorowi DNA Oktalite



Idealne zastosowanie

Oprawa wisząca plus projektor szynowy – wszechstronne światło dla towarów i architektury



Nowy design

Filigranowy, elegancki wygląd i ekscytujący efekt na odległość dzięki soczewce w kształcie kropli



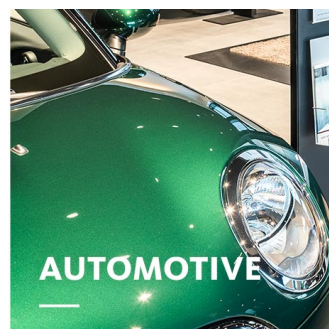
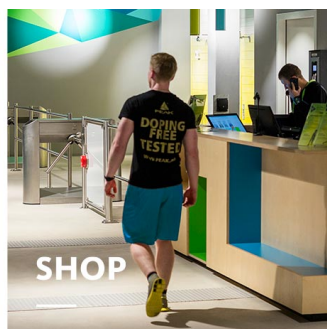
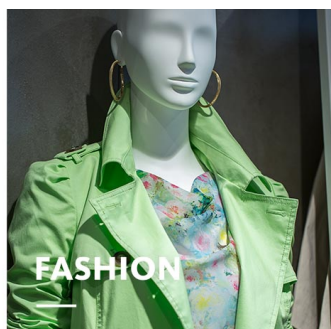
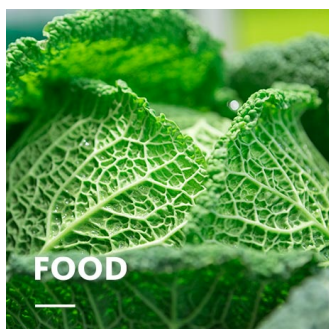
Proste ustawianie

Precyzyjna regulacja długości wahadła na mocowaniu sufitowym od 0 do 1,5 m lub od 1,5 do 3 m



Inteligentne światło

Po prostu cyfrowe: LED^{IQ} znacząco ułatwia sterowanie oświetleniem



www.oktalite.com/juno-p

Typ oprawy	oprawa wisząca
Obszar zastosowania	oświetlenie dekoracyjne
Zasięg działania	sztywny
Mocowanie	3P Szynoprzewodów, natynkowego, wbudowania (Ø 130mm)
Grubość stropu	1 - 25 mm
Technika świetlna	LED



Klasa strumienia świetlnego LED 2000 lm - 4000 lm

Barwa światła White 2700 K, 3000 K, 3000 K - Efficient White, 3000 K - Brilliant Colour, 3500 K, 4000 K

Barwa światła Food* BF

Chłodzenie pasywne

Jednostka zasilania sterownik osobna / zintegrowana

Kolor oprawy
RAL 9005 czarny głęboki
RAL 9006 srebrny aluminiowy
RAL 9016 biały beskidzki
kolory specjalne na zapytanie

Powierzchnia powlekana proszkowo farbą strukturalną

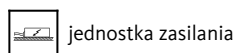
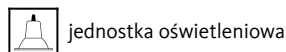
Długość wahadła 1500mm, 3000mm

Napięcie nominalne 220 - 240 V, 50/60Hz

Sterowanie oświetleniem na zapytanie

Ciężar ok. 2,2 kg

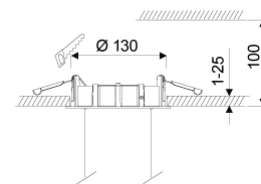
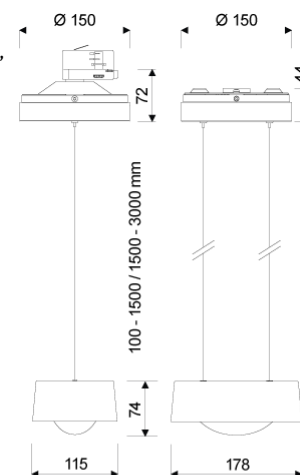
Komponenty



Oznaczenia kontrolne



* BF = Brilliant Food



Wszystkie dane techniczne oraz dane dotyczące ciężaru i wymiarów zostały starannie sporządzone. Pomyłki zastrzeżone.

Wszystkie wymiary podano w mm · Dane dotyczące żywotności LED: L80/B10 w temperaturze otoczenia (ta) 25°C. Mierzona żywotność 50 000 h. Dane dotyczące strumienia świetlnego oraz wydajność podlegają tolerancji wynoszącej +/- 10% Min CRI Ra: >80 / >90· Ilustracje produktów są przykładowe i mogą odbiegać od oryginału · Zastrzegamy sobie zmiany służące postępowi. Dokumentacja dotycząca rozporządzenia w sprawie ekoprojektu dla źródeł światła (SLR) znajduje się w naszym obszarze pobierania. · Oktalite Lichttechnik GmbH · Mathias-Brüggen-Straße 73 · 50829 Kolonia · T 49 221 59767-0 · F 49 221 59767-40 · mail@oktalite.com · www.oktalite.com · 2023-11-23



jednostka oświetleniowa - LED

JUNO**oktalite**Mocowanie
Jednostka zasilania3P Szynoprzewodów H11
zintegrowana

Klasa strumienia świetlnego LED	Barwa światła	CRI Ra	Strumień świetlny systemu*	Moc systemu	Długość wahadła	Numer zamówienia		
						biały	srebrny	czarny
2000 lm	2700 K	> 80	1855 lm	14 W	1500mm	10231885	10231886	10231887
2000 lm	2700 K	> 80	1855 lm	14 W	3000mm	10231888	10231889	10231890
2000 lm	3000 K	> 80	1905 lm	14 W	1500mm	10231891	10231892	10231893
2000 lm	3000 K	> 80	1905 lm	14 W	3000mm	10231894	10231895	10231896
2000 lm	3000 K - Efficient White	> 90	2085 lm	18 W	1500mm	10231897	10231898	10231899
2000 lm	3000 K - Efficient White	> 90	2085 lm	18 W	3000mm	10231900	10231901	10231902
2000 lm	3000 K - Brilliant Colour	> 95	1935 lm	22 W	1500mm	10231903	10231904	10231905
2000 lm	3000 K - Brilliant Colour	> 95	1935 lm	22 W	3000mm	10231906	10231907	10231908
2000 lm	3500 K	> 80	1945 lm	14 W	1500mm	10231909	10231910	10231911
2000 lm	3500 K	> 80	1945 lm	14 W	3000mm	10231912	10231913	10231914
2000 lm	4000 K	> 80	2010 lm	14 W	1500mm	10231915	10231916	10231917
2000 lm	4000 K	> 80	2010 lm	14 W	3000mm	10231918	10231919	10231920
3000 lm	2700 K	> 80	2770 lm	22 W	1500mm	10231929	10231931	10231933
3000 lm	2700 K	> 80	2770 lm	22 W	3000mm	10231935	10231936	10231937
3000 lm	3000 K	> 80	2845 lm	22 W	1500mm	10231938	10231939	10231940
3000 lm	3000 K	> 80	2845 lm	22 W	3000mm	10231941	10231942	10231943
3000 lm	3000 K - Efficient White	> 90	2875 lm	26 W	1500mm	10231944	10231945	10231946
3000 lm	3000 K - Efficient White	> 90	2875 lm	27 W	3000mm	10231947	10231948	10231949
3000 lm	3000 K - Brilliant Colour	> 95	2810 lm	34 W	1500mm	10231950	10231951	10231952
3000 lm	3000 K - Brilliant Colour	> 95	2810 lm	35 W	3000mm	10231953	10231954	10231955
3000 lm	3500 K	> 80	2900 lm	22 W	1500mm	10231956	10231957	10231958
3000 lm	3500 K	> 80	2900 lm	22 W	3000mm	10231959	10231960	10231961
3000 lm	4000 K	> 80	3000 lm	22 W	1500mm	10231962	10231963	10231964

Wszystkie dane techniczne oraz dane dotyczące ciężaru i wymiarów zostały starannie sporządzone. Pomyłki zastrzeżone.

Wszystkie wymiary podano w mm · Dane dotyczące żywotności LED: L80/B10 w temperaturze otoczenia (ta) 25°C. Mierzona żywotność 50 000 h. Dane dotyczące strumienia świetlnego oraz wydajność podlegają tolerancji wynoszącej +/- 10% Min CRI Ra:

>80 / >90· Ilustracje produktów są przykładowe i mogą odbiegać od oryginału · Zastrzegamy sobie zmiany służące postępowi.

Dokumentacja dotycząca rozporządzenia w sprawie ekoprojektu dla źródeł światła (SLR) znajduje się w naszym obszarze pobierania. · Oktalite Lichttechnik GmbH · Mathias-Brüggen-Straße 73 · 50829 Kolonia · T 49 221 59767-0 · F 49 221 59767-40 · mail@oktalite.com · www.oktalite.com · 2023-11-23

3000 lm	4000 K	> 80	3000 lm	22 W	3000mm	10231965	10231966	10231967
4000 lm	2700 K	> 80	3620 lm	30 W	1500mm	10231974	10231975	10231976
4000 lm	2700 K	> 80	3620 lm	31 W	3000mm	10231977	10231978	10231979
4000 lm	3000 K	> 80	3720 lm	30 W	1500mm	10231980	10231981	10231982
4000 lm	3000 K	> 80	3720 lm	31 W	3000mm	10231983	10231984	10231985
4000 lm	3000 K - Efficient White	> 90	3785 lm	36 W	1500mm	10231986	10231987	10231988
4000 lm	3000 K - Efficient White	> 90	3785 lm	38 W	3000mm	10231989	10231990	10231991
4000 lm	3500 K	> 80	3795 lm	30 W	1500mm	10231992	10231993	10231994
4000 lm	3500 K	> 80	3795 lm	31 W	3000mm	10231995	10231996	10231997
4000 lm	4000 K	> 80	3920 lm	30 W	1500mm	10231998	10231999	10232000
4000 lm	4000 K	> 80	3920 lm	31 W	3000mm	10232001	10232002	10232003
2000 lm	BF	> 95	1860 lm	20 W	1500mm	10231921	10231922	10231923
2000 lm	BF	> 95	1860 lm	20 W	3000mm	10231924	10231925	10231927
3000 lm	BF	> 95	2790 lm	32 W	1500mm	10231968	10231969	10231970
3000 lm	BF	> 95	2790 lm	33 W	3000mm	10231971	10231972	10231973
4000 lm	BF	> 95	3480 lm	43 W	1500mm	10232004	10232005	10232006
4000 lm	BF	> 95	3480 lm	045	3000mm	10232007	10232008	10232009

Wszystkie dane techniczne oraz dane dotyczące ciężaru i wymiarów zostały starannie sporządzone. Pomyłki zastrzeżone.
Wszystkie wymiary podano w mm · Dane dotyczące żywotności LED: L80/B10 w temperaturze otoczenia (ta) 25°C. Mierzona żywotność 50 000 h. Dane dotyczące strumienia świetlnego oraz wydajność podlegają tolerancji wynoszącej +/- 10% Min CRI Ra: >80 / >90· Ilustracje produktów są przykładowe i mogą odbiegać od oryginału · Zastrzegamy sobie zmiany służące postępowi. Dokumentacja dotycząca rozporządzenia w sprawie ekoprojektu dla źródeł światła (SLR) znajduje się w naszym obszarze pobierania. · Oktalite Lichttechnik GmbH · Mathias-Brüggen-Straße 73 · 50829 Kolonia · T 49 221 59767-0 · F 49 221 59767-40 · mail@oktalite.com · www.oktalite.com · 2023-11-23



jednostka oświetleniowa - LED

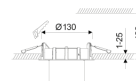
JUNO**oktalite**

Mocowanie

wbudowania H14 (Ø 130mm)

Jednostka zasilania

osobna



Klasa strumienia świetlnego LED	Barwa światła	CRI Ra	Strumień świetlny systemu*	Moc systemu	Długość wahadła	Numer zamówienia		
						biały	srebrny	czarny
2000 lm	2700 K	> 80	1855 lm	14 W	1500mm	10232130	10232131	10232132
2000 lm	3000 K	> 80	1905 lm	14 W	1500mm	10232136	10232137	10232138
2000 lm	3000 K - Efficient White	> 90	2085 lm	18 W	1500mm	10232142	10232143	10232144
2000 lm	3000 K - Brilliant Colour	> 95	1935 lm	22 W	1500mm	10235208	10235209	10235210
2000 lm	3500 K	> 80	1945 lm	14 W	1500mm	10232148	10232149	10232150
2000 lm	4000 K	> 80	2010 lm	14 W	1500mm	10232154	10232155	10232156
3000 lm	2700 K	> 80	2770 lm	22 W	1500mm	10232130	10232131	10232132
3000 lm	3000 K	> 80	2845 lm	22 W	1500mm	10232136	10232137	10232138
3000 lm	3000 K - Efficient White	> 90	2875 lm	26 W	1500mm	10232142	10232143	10232144
3000 lm	3000 K - Brilliant Colour	> 95	2810 lm	34 W	1500mm	10235208	10235209	10235210
3000 lm	3500 K	> 80	2900 lm	22 W	1500mm	10232148	10232149	10232150
3000 lm	4000 K	> 80	3000 lm	22 W	1500mm	10232154	10232155	10232156
4000 lm	2700 K	> 80	3620 lm	30 W	1500mm	10232130	10232131	10232132
4000 lm	3000 K	> 80	3720 lm	30 W	1500mm	10232136	10232137	10232138
4000 lm	3000 K - Efficient White	> 90	3785 lm	36 W	1500mm	10232142	10232143	10232144
4000 lm	3500 K	> 80	3795 lm	30 W	1500mm	10232148	10232149	10232150
4000 lm	4000 K	> 80	3920 lm	30 W	1500mm	10232154	10232155	10232156
2000 lm	BF	> 95	1860 lm	20 W	1500mm	10232160	10232161	10232162
3000 lm	BF	> 95	2790 lm	32 W	1500mm	10232160	10232161	10232162
4000 lm	BF	> 95	3480 lm	43 W	1500mm	10232160	10232161	10232162

Wszystkie dane techniczne oraz dane dotyczące ciężaru i wymiarów zostały starannie sporządzone. Pomyłki zastrzeżone.

Wszystkie wymiary podano w mm · Dane dotyczące żywotności LED: L80/B10 w temperaturze otoczenia (ta) 25°C. Mierzona żywotność 50 000 h. Dane dotyczące strumienia świetlnego oraz wydajność podlegają tolerancji wynoszącej +/- 10% Min CRI Ra: >80 / >90· Ilustracje produktów są przykładowe i mogą odbiegać od oryginału · Zastrzegamy sobie zmiany służące postępowi.

Dokumentacja dotycząca rozporządzenia w sprawie ekoprojektu dla źródeł światła (SLR) znajduje się w naszym obszarze pobierania. · Oktalite Lichttechnik GmbH · Mathias-Brüggen-Straße 73 · 50829 Kolonia · T 49 221 59767-0 · F 49 221 59767-40 · mail@oktalite.com · www.oktalite.com · 2023-11-23



jednostka oświetleniowa - LED

JUNO**oktalite**Mocowanie natynkowego H20
Jednostka zasilania zintegrowana

Klasa strumienia świetlnego LED	Barwa światła	CRI Ra	Strumień świetlny systemu*	Moc systemu	Długość wahadła	Numer zamówienia		
						biały	srebrny	czarny
2000 lm	2700 K	> 80	1855 lm	14 W	1500mm	10232010	10232011	10232012
2000 lm	2700 K	> 80	1855 lm	14 W	3000mm	10232013	10232014	10232015
2000 lm	3000 K	> 80	1905 lm	14 W	1500mm	10232016	10232017	10232018
2000 lm	3000 K	> 80	1905 lm	14 W	3000mm	10232019	10232020	10232021
2000 lm	3000 K - Efficient White	> 90	2085 lm	18 W	1500mm	10232022	10232023	10232024
2000 lm	3000 K - Efficient White	> 90	2085 lm	18 W	3000mm	10232025	10232026	10232027
2000 lm	3000 K - Brilliant Colour	> 95	1935 lm	22 W	1500mm	10232028	10232029	10232030
2000 lm	3000 K - Brilliant Colour	> 95	1935 lm	22 W	3000mm	10232031	10232032	10232033
2000 lm	3500 K	> 80	1945 lm	14 W	1500mm	10232034	10232035	10232036
2000 lm	3500 K	> 80	1945 lm	14 W	3000mm	10232037	10232038	10232039
2000 lm	4000 K	> 80	2010 lm	14 W	1500mm	10232040	10232041	10232042
2000 lm	4000 K	> 80	2010 lm	14 W	3000mm	10232043	10232044	10232045
3000 lm	2700 K	> 80	2770 lm	22 W	1500mm	10232052	10232053	10232054
3000 lm	2700 K	> 80	2770 lm	22 W	3000mm	10232055	10232056	10232057
3000 lm	3000 K	> 80	2845 lm	22 W	1500mm	10232058	10232059	10232060
3000 lm	3000 K	> 80	2845 lm	22 W	3000mm	10232061	10232062	10232063
3000 lm	3000 K - Efficient White	> 90	2875 lm	26 W	1500mm	10232064	10232065	10232066
3000 lm	3000 K - Efficient White	> 90	2875 lm	27 W	3000mm	10232067	10232068	10232069
3000 lm	3000 K - Brilliant Colour	> 95	2810 lm	34 W	1500mm	10232070	10232071	10232072
3000 lm	3000 K - Brilliant Colour	> 95	2810 lm	35 W	3000mm	10232073	10232074	10232075
3000 lm	3500 K	> 80	2900 lm	22 W	1500mm	10232076	10232077	10232078
3000 lm	3500 K	> 80	2900 lm	22 W	3000mm	10232079	10232080	10232081
3000 lm	4000 K	> 80	3000 lm	22 W	1500mm	10232082	10232083	10232084

Wszystkie dane techniczne oraz dane dotyczące ciężaru i wymiarów zostały starannie sporządzone. Pomyłki zastrzeżone.
 Wszystkie wymiary podano w mm · Dane dotyczące żywotności LED: L80/B10 w temperaturze otoczenia (ta) 25°C. Mierzona żywotność 50 000 h. Dane dotyczące strumienia świetlnego oraz wydajność podlegają tolerancji wynoszącej +/- 10% Min CRI Ra: >80 / >90· Ilustracje produktów są przykładowe i mogą odbiegać od oryginału · Zastrzegamy sobie zmiany służące postępowi. Dokumentacja dotycząca rozporządzenia w sprawie ekoprojektu dla źródeł światła (SLR) znajduje się w naszym obszarze pobierania. · Oktalite Lichttechnik GmbH · Mathias-Brüggen-Straße 73 · 50829 Kolonia · T 49 221 59767-0 · F 49 221 59767-40 · mail@oktalite.com · www.oktalite.com · 2023-11-23

3000 lm	4000 K	> 80	3000 lm	22 W	3000mm	10232085	10232086	10232087
4000 lm	2700 K	> 80	3620 lm	30 W	1500mm	10232094	10232095	10232096
4000 lm	2700 K	> 80	3620 lm	31 W	3000mm	10232097	10232098	10232099
4000 lm	3000 K	> 80	3720 lm	30 W	1500mm	10232100	10232101	10232102
4000 lm	3000 K	> 80	3720 lm	31 W	3000mm	10232103	10232104	10232105
4000 lm	3000 K - Efficient White	> 90	3785 lm	36 W	1500mm	10232106	10232107	10232108
4000 lm	3000 K - Efficient White	> 90	3785 lm	38 W	3000mm	10232109	10232110	10232111
4000 lm	3500 K	> 80	3795 lm	30 W	1500mm	10232112	10232113	10232114
4000 lm	3500 K	> 80	3795 lm	31 W	3000mm	10232115	10232116	10232117
4000 lm	4000 K	> 80	3920 lm	30 W	1500mm	10232118	10232119	10232120
4000 lm	4000 K	> 80	3920 lm	31 W	3000mm	10232121	10232122	10232123
2000 lm	BF	> 95	1860 lm	20 W	1500mm	10232046	10232047	10232048
2000 lm	BF	> 95	1860 lm	20 W	3000mm	10232049	10232050	10232051
3000 lm	BF	> 95	2790 lm	32 W	1500mm	10232088	10232089	10232090
3000 lm	BF	> 95	2790 lm	33 W	3000mm	10232091	10232092	10232093
4000 lm	BF	> 95	3480 lm	43 W	1500mm	10232124	10232125	10232126
4000 lm	BF	> 95	3480 lm	045	3000mm	10232127	10232128	10232129



Efficient White: $R_9 = 75$, $R_f = 91$, $R_g = 102$



Brilliant Colour: $R_9 = 94$, $R_f = 95$, $R_g = 104$

Wszystkie dane techniczne oraz dane dotyczące ciężaru i wymiarów zostały starannie sporządzone. Pomyłki zastrzeżone.
Wszystkie wymiary podano w mm · Dane dotyczące żywotności LED: L80/B10 w temperaturze otoczenia (t_a) 25°C. Mierzona żywotność 50 000 h. Dane dotyczące strumienia świetlnego oraz wydajność podlegają tolerancji wynoszącej +/- 10% Min CRI Ra: >80 / >90· Ilustracje produktów są przykładowe i mogą odbiegać od oryginału · Zastrzegamy sobie zmiany służące postępowi.
Dokumentacja dotycząca rozporządzenia w sprawie ekoprojektu dla źródeł światła (SLR) znajduje się w naszym obszarze pobierania. · Oktalite Lichttechnik GmbH · Mathias-Brüggen-Straße 73 · 50829 Kolonia · T 49 221 59767-0 · F 49 221 59767-40 · mail@oktalite.com · www.oktalite.com · 2023-11-23

Układ optyczny Juno - LED

oktalite

układ optyczny

Soczewka o dowolnym kształcie

Typ

Układ optyczny zintegrowana

Kąt rozsyłu światła

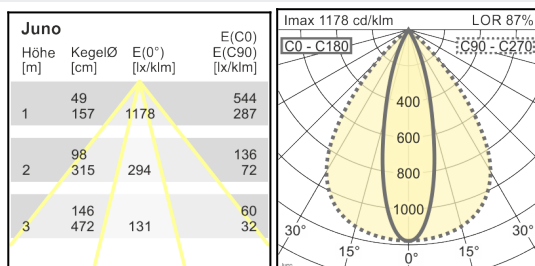
Owalny rozsył światła

Szyba

LOR*

bez

87 %



Wszystkie dane techniczne oraz dane dotyczące ciężaru i wymiarów zostały starannie sporządzone. Pomyłki zastrzeżone.
 Wszystkie wymiary podano w mm · Dane dotyczące żywotności LED: L80/B10 w temperaturze otoczenia (ta) 25°C. Mierzona żywotność 50 000 h. Dane dotyczące strumienia świetlnego oraz wydajność podlegają tolerancji wynoszącej +/- 10% Min CRI Ra: >80 / >90· Ilustracje produktów są przykładowe i mogą odbiegać od oryginału · Zastrzegamy sobie zmiany służące postępowi.
 Dokumentacja dotycząca rozporządzenia w sprawie ekoprojektu dla źródeł światła (SLR) znajduje się w naszym obszarze pobierania. · Oktalite Lichttechnik GmbH · Mathias-Brüggen-Straße 73 · 50829 Kolonia · T 49 221 59767-0 · F 49 221 59767-40 · mail@oktalite.com · www.oktalite.com · 2023-11-23



jednostka zasilania - LED

sterownik

oktalite

Wersja	niezależne urządzenie sterujące
Rodzaj przyłącza	gotowy do podłączenia
Zasilanie sieciowe	GST 18i3
Wtórna długość przewodu	400 mm
Napięcie nominalne	220 - 240 V, 50/60Hz
Stopień ochrony	IP20
Klasa ochronności	I, II
Sterowanie oświetleniem	na zapytanie
Technika świetlna	LED

Technika świetlna	Przyłącze oprawy	Wyjście	Moc systemu	maks. oprawy B16	Numer zamówienia
LED	RNV	350 mA	14 W	43	10264891
LED	RNV	450 mA	18 W	43	10265222
LED	RNV	500 mA	20 W	49	10211948
LED	RNV	550 mA	22 W	27	10264893
LED	RNV	650 mA	26 W	27	10264895
LED	RNV	750 mA	30 W	28	10264896
LED	RNV	800 mA	32 W	25	10211954
LED	RNV	850 mA	34 W	28	10264897
LED	RNV	900 mA	36 W	25	10211956
LED	RNV	1050 mA	43 W	25	10211958

Wszystkie dane techniczne oraz dane dotyczące ciężaru i wymiarów zostały starannie sporządzone. Pomyłki zastrzeżone.
Wszystkie wymiary podano w mm · Dane dotyczące żywotności LED: L80/B10 w temperaturze otoczenia (ta) 25°C. Mierzona żywotność 50 000 h. Dane dotyczące strumienia świetlnego oraz wydajność podlegają tolerancji wynoszącej +/- 10% Min CRI Ra: >80 / >90· Ilustracje produktów są przykładowe i mogą odbiegać od oryginału · Zastrzegamy sobie zmiany służące postępowi. Dokumentacja dotycząca rozporządzenia w sprawie ekoprojektu dla źródeł światła (SLR) znajduje się w naszym obszarze pobierania. · Oktalite Lichttechnik GmbH · Mathias-Brüggen-Straße 73 · 50829 Kolonia · T 49 221 59767-0 · F 49 221 59767-40 · mail@oktalite.com · www.oktalite.com · 2023-11-23