



MUCH MOON

APPARECCHIE A SOSPENSIONE

Dall'edizione speciale al modello standard: MUCH MOON si è conquistato un posto in portfolio. Grazie ad aste di diversa lunghezza e modalità di montaggio variabili, il decorativo apparecchio a sospensione offre creative opzioni realizzative per molte applicazioni. Food, Fashion, Architectural, Office o Showroom, come installazione illuminotecnica regolabile ed altamente estetica, MUCH MOON permette di donare un'aura rappresentativa e accattivante ad ogni spazio in ogni settore di applicazione.



Lunghezze di sospensione variabili

Variabilità da 60 cm a 2 metri. Su richiesta anche più lungo fino a un massimo di 4 metri



Due misure apparecchio

Diametro apparecchio di 165 e 240 mm per una maggiore libertà realizzativa sul piano architettonico



Tre tipologie di fissaggio

Dall'incasso al montaggio a plafone, fino al binario elettrificato trifase



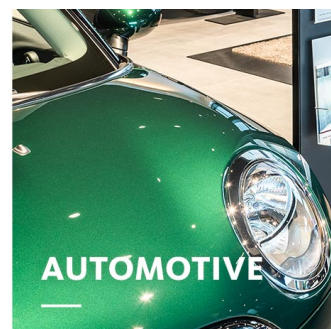
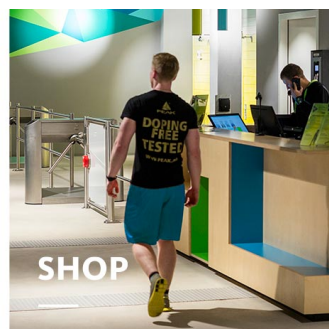
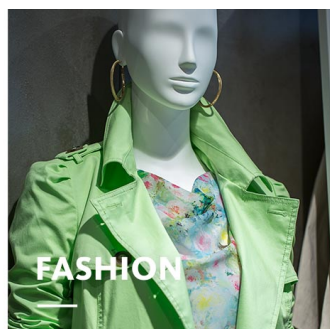
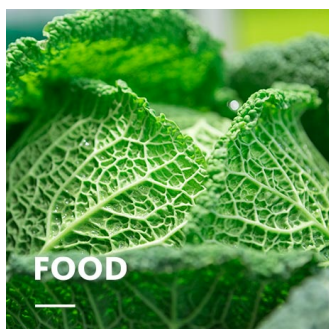
Grande scelta di LED

Con colori della luce di 3000 K, 4000 K o ACTIVE (2700 - 6000 K)



Luce intelligente



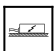
Una gestione della luce sempre della migliore qualità con LED^{IQ} DALI o LED^{IQ} BLE



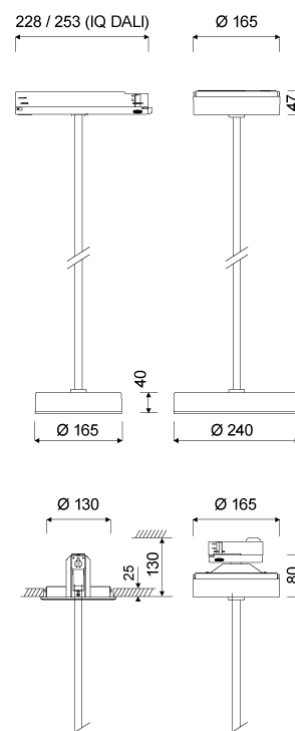
MUCH MOON**oktalite**www.oktalite.com/much-moon-p

Type de luminaire	Apparecchie a sospensione
Settore d'impiego	Illuminazione generale
Orientabilità	fisso
Fissaggio	3P Binari elettrificati Typ Global DALI, non adatto per il montaggio perpendicolare, incasso (Ø 130mm), incasso alla mobilità
Spessore soffitto	1 - 25 mm
Lampada	LED ^{IQ} DALI
Classe di flusso luminoso dei 2000 lm - 3000 lm LED	
Colore della luce Bianco	3000 K, 4000 K, Active 2700-6000 K
Sistema di raffreddamento	passivo
Unità di alimentazione	DALI Driver separato
Colore dell'apparecchio	RAL 9005 nero intenso RAL 9016 bianco traffico Altri colori su richiesta
Finitura	Verniciatura a polveri
Tensione nominale	220 - 240 V, 50/60Hz
Regolazione luminosa	DALI DT6, DALI DT8 (Active)
Installazione	Consigliato per nuova installazione.
Peso	2,0 kg / 2,8 kg

Componenti

	Corpo apparecchio
	Sospensioni
	Unità di alimentazione

Marchi e certificazioni

**LED^{IQ} DALI**

Tutti i dati tecnici, pesi e misure sono stati redatti con la massima cura. Salvo errori. Tutte le misure sono espresse in mm - LED
 Indicazioni sulla durata utile: L80/B10 con temperatura ambiente (ta) 25°C. Durata utile misurata 50.000 h. I dati relativi al flusso luminoso e all'efficienza sono soggetti a una tolleranza del +/- 10% Min CRI Ra: >80 / >90. Le immagini di prodotto sono riportate a puro titolo di esempio e possono differire dall'originale. Ci riserviamo la facoltà di apportare modifiche dovute all'evoluzione tecnologica. Per la documentazione relativa alla Single Lighting Regulation (SLR) si rimanda alla nostra sezione download. ·
 Oktalite Lichttechnik GmbH · Mathias-Brüggen-Str. 73 · 50829 Colonia · T 49 221 59767-0 · F 49 221 59767-40 ·
 mail@oktalite.com · www.oktalite.com · 2022-11-30

Corpo apparecchio - LED^{IQ} DALI

MUCH MOON

oktalite

Dimensione	Classe di flusso luminoso dei LED	Colore della luce	CRI R _a	Flusso luminoso sistemico composto da LED	Potenza	Codice articolo		
						bianco	argento	nero
Ø 165 mm	2000 lm	3000 K	> 80	1685 lm	17 W	10236795		10236796
Ø 165 mm		4000 K	> 80	1770 lm	17 W	10236797		10236798
Ø 165 mm		Active 2700-6000 K	> 80	-	17 W	10236799		10236800
Ø 165 mm		2700 K	> 80	1635 lm				
Ø 165 mm		6000 K	> 80	1770 lm				
Ø 240 mm		3000 lm	3000 K	> 80	2545 lm	22 W	10236801	
Ø 240 mm	4000 K		> 80	2675 lm	22 W	10236803		10236804
Ø 240 mm	Active 2700-6000 K		> 80	-	22 W	10236805		10236806
Ø 240 mm	2700 K		> 80	2470 lm				
Ø 240 mm	6000 K		> 80	2675 lm				
Ø 240 mm								

Tutti i dati tecnici, pesi e misure sono stati redatti con la massima cura. Salvo errori. Tutte le misure sono espresse in mm · LED
 Indicazioni sulla durata utile: L80/B10 con temperatura ambiente (ta) 25°C. Durata utile misurata 50.000 h. I dati relativi al flusso
 luminoso e all'efficienza sono soggetti a una tolleranza del +/- 10% Min CRI Ra: >80 / >90. Le immagini di prodotto sono riportate a
 puro titolo di esempio e possono differire dall'originale. Ci riserviamo la facoltà di apportare modifiche dovute all'evoluzione
 tecnologica. Per la documentazione relativa alla Single Lighting Regulation (SLR) si rimanda alla nostra sezione download.
 Oktalite Lichttechnik GmbH · Mathias-Brüggen-Str. 73 · 50829 Colonia · T 49 221 59767-0 · F 49 221 59767-40 ·
 mail@oktalite.com · www.oktalite.com · 2022-11-30



Ottica - LED^{IQ} DALI

Ottica Much Moon - LED^{IQ} DALI

oktalite

Ottica

Diffusore (opalino)

Tipo

Ottica integrato

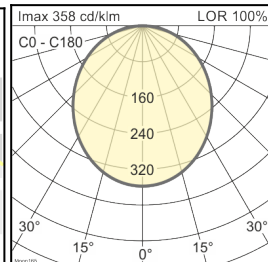
Emissione fascio

Diffusione della luce con riflettanza lambertiana (Ø165mm)

Vetro

LOR

Much Moon 165			
Höhe [m]	KegelØ [m]	E(0°) [lx/klm]	E(C0) [lx/klm]
1	2,63	358	40
2	5,25	89	10
3	7,88	40	4



senza

100 %

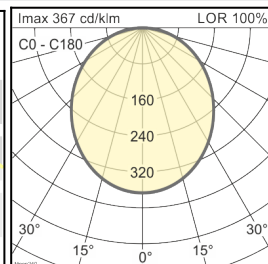
Emissione fascio

Diffusione della luce con riflettanza lambertiana (Ø240mm)

Vetro

LOR

Much Moon 240			
Höhe [m]	KegelØ [m]	E(0°) [lx/klm]	E(C0) [lx/klm]
1	2,55	367	43
2	5,10	92	11
3	7,65	41	5



senza

100 %

Tutti i dati tecnici, pesi e misure sono stati redatti con la massima cura. Salvo errori. Tutte le misure sono espresse in mm · LED
 Indicazioni sulla durata utile: L80/B10 con temperatura ambiente (ta) 25°C. Durata utile misurata 50.000 h. I dati relativi al flusso luminoso e all'efficienza sono soggetti a una tolleranza del +/- 10% Min CRI Ra: >80 / >90· Le immagini di prodotto sono riportate a puro titolo di esempio e possono differire dall'originale · Ci riserviamo la facoltà di apportare modifiche dovute all'evoluzione tecnologica. Per la documentazione relativa alla Single Lighting Regulation (SLR) si rimanda alla nostra sezione download. ·
 Oktalite Lichttechnik GmbH · Mathias-Brüggen-Str. 73 · 50829 Colonia · T 49 221 59767-0 · F 49 221 59767-40 ·
 mail@oktalite.com · www.oktalite.com · 2022-11-30



Fissaggio - LED^{IQ} DALI

Asta del pendolo

oktalite

Tipo di allacciamento

Pronto per la connessione

Lunghezza della sospensione	Codice articolo	
	bianco	nero
600 mm	10236807	10236808
800 mm	10236809	10236810
1000mm	10236811	10236812
1200 mm	10236813	10236814
1400 mm	10236815	10236816
1600 mm	10236817	10236818
1800 mm	10236819	10236820
2000 mm	10236821	10236822

Tutti i dati tecnici, pesi e misure sono stati redatti con la massima cura. Salvo errori. Tutte le misure sono espresse in mm · LED
Indicazioni sulla durata utile: L80/B10 con temperatura ambiente (ta) 25°C. Durata utile misurata 50.000 h. I dati relativi al flusso
luminoso e all'efficienza sono soggetti a una tolleranza del +/- 10% Min CRI Ra: >80 / >90· Le immagini di prodotto sono riportate a
puro titolo di esempio e possono differire dall'originale · Ci riserviamo la facoltà di apportare modifiche dovute all'evoluzione
tecnologica. Per la documentazione relativa alla Single Lighting Regulation (SLR) si rimanda alla nostra sezione download. ·
Oktalite Lichttechnik GmbH · Mathias-Brüggen-Str. 73 · 50829 Colonia · T 49 221 59767-0 · F 49 221 59767-40 ·
mail@oktalite.com · www.oktalite.com · 2022-11-30



DALI Driver

oktalite

Versione	Fissaggio a soffitto incl. alimentatore
Tipo di allacciamento	Pronto per la connessione
Allacciamento dell'apparecchio	jack TRRS
Lunghezza cavo secondario	400 mm
Tensione nominale	220 - 240 V, 50/60Hz
protezione	IP20
classe di protezione	I, II
Regolazione luminosa	DALI DT6, DALI DT8 (Active)
Lampada	LED ^{IQ} DALI

Fissaggio	Allacciamento alla rete	Uscita	Potenza	mas. apparecchio B16	Codice articolo	
					bianco	nero
3P Binari elettrificati (l=253mm)	GAC616	600 mA	17 W	50	10236823	10236824
3P Binari elettrificati H17	GAC616 (Active)	600 mA	17 W	16	10236825	10236826
incasso alla mobilità H17	1x3pol + 1x2pol	600 mA	17 W	50	10236831	10236832
incasso alla mobilità H17	1x3pol + 1x2pol (Active)	600 mA	17 W	16	10236833	10236834
incasso (Ø 130mm)	GST18i3 + GST15i2	600 mA	17 W	50	10236839	10236840
incasso (Ø 130mm)	GST18i3 + GST15i2 (Active)	600 mA	17 W	16	10236841	10236842
3P Binari elettrificati (l=253mm)	GAC616	600 mA	22 W	50	10236823	10236824
3P Binari elettrificati H17	GAC616 (Active)	600 mA	22 W	16	10236825	10236826
incasso alla mobilità H17	1x3pol + 1x2pol	600 mA	22 W	50	10236831	10236832
incasso alla mobilità H17	1x3pol + 1x2pol (Active)	600 mA	22 W	16	10236833	10236834
incasso (Ø 130mm)	GST18i3 + GST15i2	600 mA	22 W	50	10236839	10236840
incasso (Ø 130mm)	GST18i3 + GST15i2 (Active)	600 mA	22 W	16	10236841	10236842

Tutti i dati tecnici, pesi e misure sono stati redatti con la massima cura. Salvo errori. Tutte le misure sono espresse in mm · LED
 Indicazioni sulla durata utile: L80/B10 con temperatura ambiente (ta) 25°C. Durata utile misurata 50.000 h. I dati relativi al flusso luminoso e all'efficienza sono soggetti a una tolleranza del +/- 10% Min CRI Ra: >80 / >90. Le immagini di prodotto sono riportate a puro titolo di esempio e possono differire dall'originale · Ci riserviamo la facoltà di apportare modifiche dovute all'evoluzione tecnologica. Per la documentazione relativa alla Single Lighting Regulation (SLR) si rimanda alla nostra sezione download. ·
 Oktalite Lichttechnik GmbH · Mathias-Brüggen-Str. 73 · 50829 Colonia · T 49 221 59767-0 · F 49 221 59767-40 ·
 mail@oktalite.com · www.oktalite.com · 2022-11-30