



B.VEO ON EINBAULEUCHTE

Die Ergänzung der Produktfamilie mit B.VEO ON ermöglicht nun auch Storekonzepte ohne Stromschiene, denn die Versorgungseinheit verbirgt sich in der Decke. Zurückhaltende Deckenlayouts mit hoher Flexibilität in der Lichtlenkung sind das überzeugende Ergebnis.



Licht nach Maß

Hohe Lumenpakete und individuelle Konfiguration für passgenaue Akzente. Bis zu 5000 Lumen



Beste Lichtfarben & Lichtwirkung

Individuelle Ausstrahlcharakteristika lassen Spannung im Raum entstehen



Ruhiges Deckenbild

Kleiner Strahlerkopf, dezente Deckenronde



LED[®] Intelligentes Licht

Smartes Lichtmanagement wahlweise mit Steuerungsleitung oder wireless

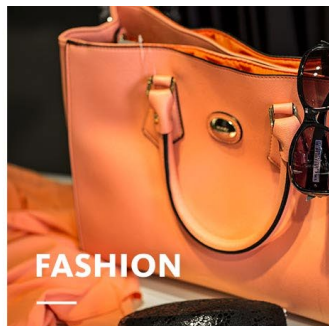


Schnelle Montage

Integrierbar in abgehängte Decken, Ausrichtung durch einfaches Drehen und Schwenken



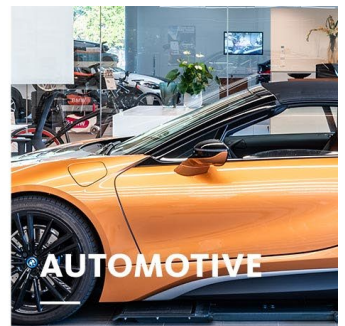
FOOD



FASHION



SHOP



AUTOMOTIVE

B.VEO ONwww.oktalite.com/bveo-r

Leuchtentyp	Einbauleuchte
Einsatzgebiet	Akzentbeleuchtung
Aktionsradius	um 355° drehbar und 90° schwenkbar
Befestigung	Federbefestigung (Winkelbefestigung)
Deckenstärke	1-25 mm
Deckenausschnitt	130 mm, 155 mm
Lichttechnik	LED, LED IQ DALI, LED IQ BLE
Ausstrahlcharakteristik	Spot, Medium Flood, Flood, Wide Flood, Very Wide Flood
LED Lichtstromklasse	1500 lm - 5000 lm
Lichtfarbe CRI 80	2700 K, 3000 K, 3500 K, 4000 K
Lichtfarbe CRI 90	3100 K – Brilliant Colour, 3200 K – Efficient White, 4000 K – Efficient Cool
Lichtfarbe Food	2700 K – Brilliant Food, Meat, Meat + Fish
Versorgungseinheit	Treiber integriert
Leuchtenfarbe	RAL 9005 tiefschwarz RAL 9016 verkehrsweiß Sonderfarben auf Anfrage
Oberfläche	struktur-pulverbeschichtet
Nennspannung	220 - 240 V, 50/60Hz
Gewicht	ca. 1,1 kg
Prüfzeichen	