



TOKO PLUS

LUMINARIAS EMPOTRABLES

Este downlight LED es el aliado ideal a la hora de iluminar la superficie de venta. El diseño sobrio por sí solo convierte a TOKO PLUS en el favorito. La luminaria para empotrar en techo de calidad optimizada genera una luz homogénea o de acento para iluminar todo tipo de productos. Equipado con nuestros exclusivos reflectores facetados 3D, ofrece con cuatro ángulos de apertura más posibilidades para la iluminación dirigida.



Cuatro ángulos de apertura gracias al reflector facetado 3D

Iluminación homogénea o de acento de forma muy fácil: Ángulo de distribución de 28°, 38°, 48° y 60°



Potente flujo luminoso

Hasta 5000 lm ideal para espacios de gran altura



Sistema de fijación bien pensado

Un sistema desarrollado por nosotros para un montaje cómodo



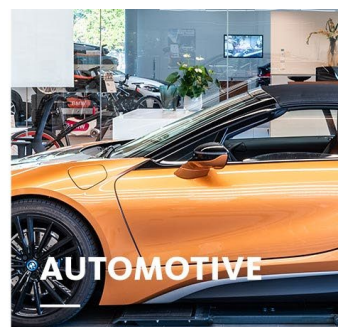
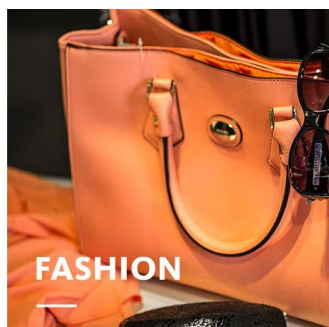
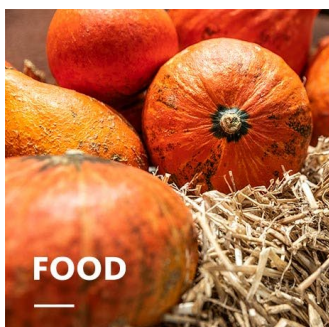
Amplia variedad de LED

Seis colores de luz blanca de hasta 5000 lm



Luz inteligente

LED^{IQ} para su sistema inteligente de gestión de iluminación



TOKO PLUS

www.oktalite.com/toko

| | |
|-----------------------------|--|
| Tipo de luminaria | Luminarias empotrables |
| área de aplicación | Iluminación básica y de mercancías |
| Campo de acción | Rígido |
| Fijación | Muelle plegable Oktalite |
| Grosor del techo | 1-25 mm |
| Recorte de techo | 175 mm |
| Iluminación | LED, LED IQ DALI, LED IQ BLE |
| Ángulo de haz | Spot, Medium Flood, Flood, Wide Flood, Very Wide Flood |
| LED Clase de flujo luminoso | 2000 lm - 7000 lm |
| Color de la luz CRI 80 | 2700 K, 3000 K, 3500 K, 4000 K |
| Color de la luz CRI 90 | 3100 K – Brilliant Colour, 3200 K – Efficient White, 4000 K – Efficient Cool |
| Color claro Alimentos | 2700 K – Brilliant Food |
| Color de luz variable | Active (2700 K – 6500 K) |
| Unidad de suministro | Controlador integrado |
| Color de la luminaria | RAL 9005 negro intenso RAL 9006 aluminio blanco RAL 9016 blanco tráfico Colores especiales a petición |
| Superficie | Estructura recubierta de polvo |
| Tensión nominal | 220 - 240 V, 50/60 Hz |
| Peso | aprox. 1,2 kg |
| Marca de prueba | |

