



B.VEO TRACK

PROIETTORE A BINARIO

Con B.VEO TRACK la famiglia di prodotti è completa. La particolarità di questa variante di proiettore è il suo alloggiamento estremamente sottile che sembra quasi fondersi visivamente col binario elettrificato. In tal modo l'illuminazione del soffitto emana un grande senso di tranquillità. Ciò è reso possibile dall'integrazione del driver nell'adattatore.



Aspetto riservato

Quadro del soffitto ordinato grazie al sottilissimo alloggiamento, proiettore ad alta precisione.



Montaggio economico

Montaggio rapido, economico e senza necessità di attrezzi grazie all'utilizzo dei binari elettrificati trifase già presenti



Illuminazione flessibile

Accenti posti con estrema facilità: Testina del proiettore ruotabile di 355° e ribaltabile di 90°



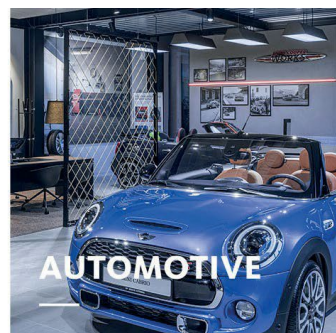
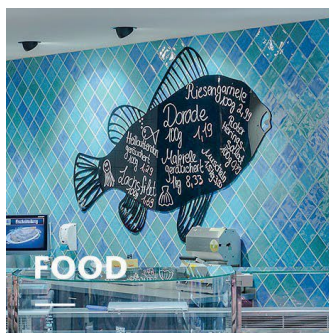
Potente proiettore

Massima energia grazie a un massimo di 5000 Lumen nel miniproiettore






Luce intelligente

Gestione intelligente della luce, a scelta con linea di comando o in versione senza filo



B.VEO TRACK

www.oktalite.com/bveo-track-t

| | |
|-------------------------------|---|
| Tipo di apparecchio | Proiettore a binario |
| Campo di applicazione | Decorazione alta, illuminazione d'accento |
| Campo d'azione | Può essere ruotato di 355° e ruotato di 90°. |
| Fissaggio | Binario conduttore 3P, non adatto al montaggio verticale |
| Tecnologia di illuminazione | LED, LED IQ DALI, LED IQ BLE |
| Angolo del fascio luminoso | Spot, Medium Flood, Flood, Wide Flood, Very Wide Flood |
| LED Classe di flusso luminoso | 1500 lm - 5000 lm |
| Colore chiaro CRI 80 | 2700 K, 3000 K, 3500 K, 4000 K |
| Colore chiaro CRI 90 | 3100 K - Brilliant Colour, 3200 K - Efficient White, 4000 K - Efficient Cool |
| Colore chiaro Food | 2700 K - Brilliant Food, Meat, Meat + Fish |
| Colore chiaro variabile | Active (2700 K - 6500 K) |
| Unità di alimentazione | Driver integrato |
| Colore chiaro | RAL 9005 nero intenso RAL 9006 alluminio brillante RAL 9016 bianco traffico Colori speciali su richiesta |
| Superficie | Struttura verniciata a polvere |
| Tensione nominale | 220 - 240 V, 50/60Hz |
| Peso | ca. 1,1 kg |
| Marchio di prova |    |

