



B.VEO TRACK

OPBOUWSPOTS

Met B.VEO TRACK is de productfamilie compleet. Het bijzondere aan deze enkele spot is de extreem smalle behuizing, die optisch bijna met de stroomrail versmelt. Hierdoor ontstaat er een zeer rustig plafondbeeld. Dit effect is mogelijk doordat de driver in de adapter geïntegreerd is.



Decente look

Een helder plafondbeeld dankzij de extreem vlakke behuizing, doelgerichte verlichting.



Rendabele montage

Snel, zonder gereedschap, voordelig door het gebruik van de bestaande 3-fasen-stroomrail



Flexibele verlichting

Accenten worden speels geplaatst. Kop van de spot 355° draaibaar en tot 90° zwenkbaar



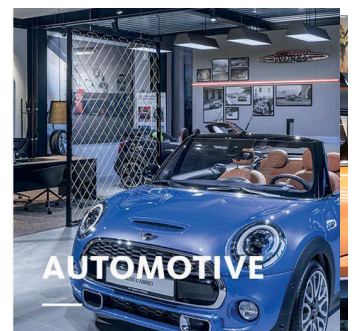
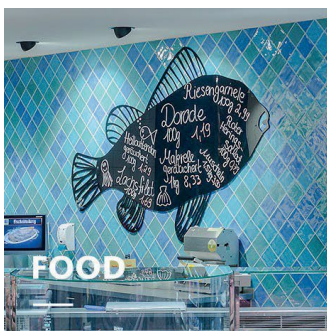
Sterke richtbare spot

Maximale power dankzij tot wel 5000 lumen in de minispot



Intelligente verlichting

Clever lichtmanagement, naar keuze met kabel of wireless



B.VEO TRACK

www.oktalite.com/bveo-track-t

Type armatuur	Opbouwspots
Toepassingsgebied	Accentverlichting
Bereik van actie	355° draaibaar en 90° zwenkbaar
Bevestiging	3P geleidingsrail, niet geschikt voor verticale montage
Verlichtingstechnologie	LED, LED IQ DALI, LED IQ BLE
Stralingshoek	Spot, Medium Flood, Flood, Wide Flood, Very Wide Flood
LED Lichtstroomklasse	1500 lm - 5000 lm
Lichte kleur CRI 80	2700 K, 3000 K, 3500 K, 4000 K
Lichte kleur CRI 90	3100 K - Brilliant Colour, 3200 K - Efficient White, 4000 K - Efficient Cool
Lichte kleur Food	2700 K - Brilliant Food, Meat, Meat + Fish
Variabele lichte kleur	Active (2700 K - 6500 K)
Toevoereenheid	Geïntegreerde bestuurder
Kleur armatuur	RAL 9005 diepzwart
	RAL 9006 witaluminium
	RAL 9016 verkeerswit
	Speciale kleuren op aanvraag
Oppervlak	structuur met poedercoating
Nominale spanning	220 - 240 V, 50/60 Hz
Gewicht	Ca. 1,1 kg
Testcijfer	  

