



CANILO

STROMSCHIENENSTRAHLER

Klassisches, elegantes Design zeichnet CANILO aus und bietet ein besonderes Element zur Unterstützung des Kunden-CIs: Die seitliche Lasche kann farblich individuell angepasst werden. Der zurückgesetzte Reflektor mit integriertem Blending bietet einen hohen Sehkomfort. Dabei steht der Anbaustrahler für Leistungsstärke und Effizienz.



Kompaktes Design

Versorgungseinheit in der Leuchte integriert – kein separates Treibergehäuse, Fokus liegt auf Ware



Elegantes Design

Klassisches Design mit eleganten Proportionen – CANILO fügt sich in jede Shopgestaltung ein



Gut geschützt

Optionale Glasscheibe zum Schutz vor Verschmutzung



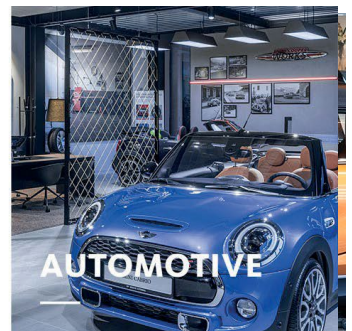
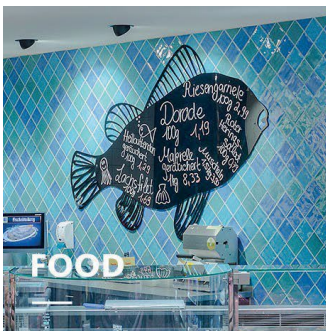
Hoher Sehkomfort

Designelement Blending immer schwarz bietet extrem hohen Sehkomfort



Intelligentes Licht

Smartes Lichtmanagement wahlweise mit Steuerungsleitung oder wireless



CANILO

www.oktalite.com/canilo

Leuchtentyp	Stromschienenstrahler
Einsatzgebiet	Hochdekoration, Akzentbeleuchtung
Aktionsradius	um 355° drehbar und 200° schwenkbar
Befestigung	3P Stromschiene, nicht zur vertikalen Montage geeignet
Lichttechnik	LED, LED IQ DALI, LED IQ BLE
Ausstrahlcharakteristik	Spot, Medium Flood, Flood, Wide Flood, Very Wide Flood
LED Lichtstromklasse	1500 lm - 5000 lm
Lichtfarbe CRI 80	2700 K, 3000 K, 3500 K, 4000 K
Lichtfarbe CRI 90	3100 K – Brilliant Colour, 3200 K – Efficient White, 4000 K – Efficient Cool
Lichtfarbe Food	2700 K – Brilliant Food, Meat, Meat + Fish
Versorgungseinheit	Treiber integriert
Leuchtenfarbe	RAL 9005 tiefschwarz
	RAL 9006 weißaluminium
	RAL 9016 verkehrsweiß
	Sonderfarben auf Anfrage
Oberfläche	struktur-pulverbeschichtet
Nennspannung	220 - 240 V, 50/60Hz
Gewicht	ca. 1,8 kg
Prüfzeichen	