



## GRADO

### STROMSCHIENENSTRAHLER

Die exakte großflächige Wandausleuchtung für Grafiken, Displays oder Visuals und die gezielte Ausleuchtung von Sortimentsgängen und Waren, z. B. in Rückwänden, zeichnen GRADO aus. Dabei liefert der speziell entwickelte Wannenreflektor eine homogene oder dank satiniertescheibe auch weiche Lichtverteilung an den Rändern.

#### Wählbare Lichtverteilung

- GRADO Grafikreflektor – Mit speziellem Reflektor für rechteckige, homogene Lichtabbildung und scharfer Randabgrenzung für definierte Flächenausleuchtung
- GRADO Grafikreflektor plus Scheibe – Mit speziellem Reflektor und satiniertescheibe für homogene Lichtabbildung und weicher Randabgrenzung



#### Flexible Applikationen

- Vertikale Grafikbeleuchtung – Klare Ausleuchtung von Displays und Flächen mit scharfer oder weicher Randabgrenzung



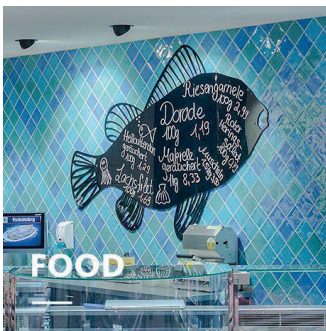
#### Hohe Beweglichkeit

- Um 110° Grad schwenkbar (davon 20° nach oben) und bis zu 355° Grad drehbar



#### Intelligentes Licht

LEDIQ für Ihr smartes Lichtmanagement



## GRADO

[www.oktalite.com/grado](http://www.oktalite.com/grado)

Leuchtentyp	Stromschienenstrahler
Einsatzgebiet	Hochdekoration, Grafikbeleuchtung
Aktionsradius	um 355° drehbar und 220° schwenkbar
Befestigung	3P Stromschiene, nicht zur vertikalen Montage geeignet
Lichttechnik	LED, LED IQ DALI, LED IQ BLE
Ausstrahlcharakteristik	Wide Flood
LED Lichtstromklasse	2000 lm - 5000 lm
Lichtfarbe CRI 80	2700 K, 3000 K, 3500 K, 4000 K
Lichtfarbe CRI 90	3100 K – Brilliant Colour, 3200 K – Efficient White, 4000 K – Efficient Cool
Lichtfarbe Food	2700 K – Brilliant Food
Versorgungseinheit	Treiber integriert
Leuchtenfarbe	RAL 9005 tiefschwarz
	RAL 9006 weißaluminium
	RAL 9016 verkehrsweiß
	Sonderfarben auf Anfrage
Oberfläche	struktur-pulverbeschichtet
Nennspannung	220 - 240 V, 50/60Hz
Gewicht	ca. 1,4 kg
Prüfzeichen	  

