



GRADO

PROIETTORE A BINARIO

L'illuminazione esatta e completa della parete su grande superficie per grafiche, display o cartelloni e l'illuminazione mirata di corridoi di scaffali e merci, per es. in retrobanchi. Il riflettore a vasca appositamente studiato offre, oltre a un'omogenea distribuzione della luce con bordi diffusi, anche un ottimale effetto anabbagliante.

Distribuzione della luce a scelta



- **GRADO - Riflettore per grafiche** – Con riflettore speciale per una zona illuminata omogenea di forma rettangolare e netta delimitazione dei margini per un'illuminazione della superficie ben definita.

- **GRADO - Riflettore per merci** – Con riflettore speciale per una zona illuminata rettangolare con concentrazione della luce di base centrale e delimitazione diffusa dei margini per una chiara illuminazione dei prodotti.



Applicazioni flessibili

- **Illuminazione di grafiche verticali:** illuminazione nitida di display e superfici

- **Affidabile illuminazione della merce:** illuminazione nitida di prodotti esposti in superfici verticali e orizzontali



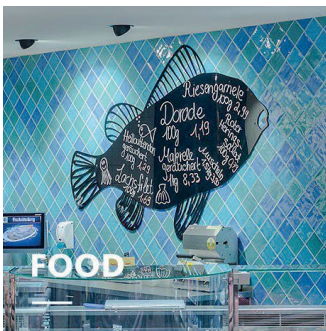
Alta mobilità

Ribaltabile di 110° (di cui 20° verso l'alto) e ruotabile fino a 355° gradi



Luce intelligente

LED^{IQ} per consentirvi una gestione intelligente della luce



GRADO

www.oktalite.com/grado

Tipo di apparecchio	Proiettore a binario
Campo di applicazione	Decorazione alta, illuminazione di scritte
Campo d'azione	Ruotabile di 355° e girevole di 220°.
Fissaggio	Binario conduttore 3P, non adatto al montaggio verticale
Tecnologia di illuminazione	LED, LED IQ DALI, LED IQ BLE
Angolo del fascio luminoso	Wide Flood
LED Classe di flusso luminoso	2000 lm - 5000 lm
Colore chiaro CRI 80	2700 K, 3000 K, 3500 K, 4000 K
Colore chiaro CRI 90	3100 K - Brilliant Colour, 3200 K - Efficient White, 4000 K - Efficient Cool
Colore chiaro Food	2700 K - Brilliant Food
Unità di alimentazione	Driver integrato
Colore chiaro	RAL 9005 nero intenso
	RAL 9006 alluminio brillante
	RAL 9016 bianco traffico
	Colori speciali su richiesta
Superficie	Struttura verniciata a polvere
Tensione nominale	220 - 240 V, 50/60Hz
Peso	ca. 1,4 kg
Marchio di prova	