



## LIGHTPANEL CONVISION

### PROJECTEUR ET RAILS

Non éblouissant, faibles luminances, contrastes doux à la sortie de la lumière : avec le LIGHTPANEL ConVision®, une élégance propre et un effet lumineux agréable font leur entrée dans l'éclairage de détail. Cela est rendu possible par la technologie ConVision®. Son limiteur optimise le confort visuel. La lumière dirigée provenant de la lentille assure la brillance et la plasticité de la présentation des marchandises.



#### Anti-éblouissement maximal grâce à l'effet "Darklight"

Pour un confort visuel optimal et une lumière "invisible" sur demande



**Une qualité de lumière haut de gamme**  
IRC >90 dans de nombreuses couleurs de lumière disponibles



#### Technologie ConVision

Lumière plus concentrée et dirigée sur la surface cible



**Chez soi dans de nombreuses applications**  
Disponible en version Active 2700-6500 K



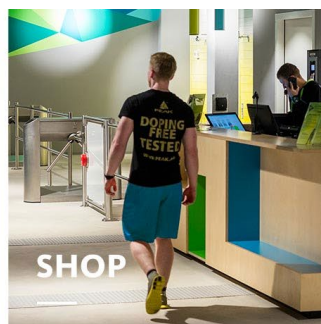
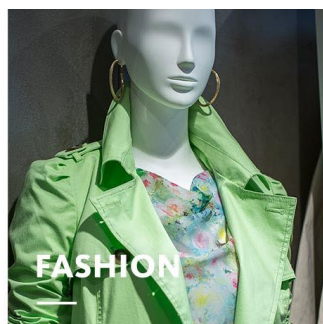
#### HCL (éclairage biodynamique)

Commerce de détail, Bureau, Architecture



#### Lumière intelligente

LEDIQ pour votre gestion intelligente de l'éclairage, avec ou sans fil



## LIGHTPANEL CONVISION

[www.oktalite.com/lightpanel](http://www.oktalite.com/lightpanel)

Type de lampe	Projecteur et rails
Domaine d'application	Éclairage de base, éclairage des zones de couloir
Rayon d'action	Parallélisme absolu avec le rail d'alimentation (version 3P2) tourné à 90° et fixé par rapport au rail conducteur (version 3F)
Fixation	Rail d'alimentation 3P, ne convient pas au montage vertical
Technique d'éclairage	LED, LED IQ DALI, LED IQ BLE
Caractéristiques de diffusion	Wide, Wide (UGR<19), Double-Asymetric Wide, Asymetric Narrow
Classe de flux lumineux LED	4000 lm - 8000 lm
Couleur de lumière CRI 80	3000 K, 4000 K, ACTIVE 2700 - 6500 K
Couleur de lumière CRI 90	3000 K, 4000 K
Unité d'approvisionnement	Pilote intégré
Couleur du luminaire	RAL 9005 noir profond RAL 9006 aluminium blanc RAL 9016 blanc trafic Couleurs spéciales sur demande
Surface	Revêtu de poudre structurée
Tension nominale	220 - 240 V, 50/60Hz
Poids	env. 2,2 kg
Marque de certification	